



【コース No.5-06-22-144-05-0111】

資格がとれる！しごとがみつかる！

（定住外国人） かいご科

日本に住んでいる外国のひとがかいごのしごとをするためのべんきょうをします。
しごとでつかう日本語、PC、めんせつのれんしゅうやC.V(りれきしょ)の書き方も
べんきょうします。しごとをさがすおてつだいもします。



「介護職員 初任者 研修」の資格がとれます。はやく、あんていしたしごとがみつかりますよ♪

にほんごをもっとべんきょうしたいひとにもおすすめ!!



とき : 2024. 8月2日 ~ 11月29日 (4か月) 9:00 ~ 16:30 (月 ~ 金)

ばしょ : ジョブアシストカレッジ 沼津市大手町3-6-10 - 6F

もうしこみ きかん: 2024年6月3日 ~ 7月10日 **ハローワーク**で もうしこんでください

- このコースをうけられるひと(15人まで):
1. **定住 永住の外国人**で ひらがなのよみ、かきと
かんたん なにほんごが はなせるひと
 2. ハローワークでしごとをさがすもうしこみをしたひと

ひょう : **むりよう** ただし テキスト代 (¥10,560 円) は有料

★ トレーニング中のけがやばいしょう責任のための保険 (¥3,700円)



こどもの預かり (保育): **むりよう** (0さいから 小学校にはいるまで)

といあわせ : ジョブアシストカレッジ すずき **TEL: 080-3146-3152**

こうか たんき だいがっこう こしいし **TEL: 055-925-1072**

※ コースについて もっとしりたいひとは ジョブアシストで ひとりひとり 見学とせつめいがうけられます (月~金) でんわで もうしこんでください

(ていじゅうがいこくじん)かいご科

もくひょう 目標	にほん 日本にすんでいる がいこく のひと が かいご のしごと にひつような ちしき やぎじゅつ、 にほんご を べんきょうし、「 <small>かいごしよくいん</small> 介護職員 <small>しよにんしゃ</small> 初任者研修」の <small>けんしゅう</small> 資格 をとって、 しゅうしよくする		
教科(きょうか)	内容(ないよう)	時間数(じかんすう)	
がっか 学科 ・ じつぎ 実技  	しょくむ りかい 職務の理解 かいご <small>そんげん ほじ</small> 介護における尊厳の保持・自立支援 かいご <small>きほん</small> 介護の基本 かいご <small>ふくし</small> 介護・福祉サービスの理解と医療との連携 かいご <small>ぎじゅつ</small> 介護におけるコミュニケーション技術 ろうか <small>りかい</small> 老化の理解 にんちしやうりかい 認知症の理解 しょうがい <small>りかい</small> 障害の理解 こころとからだのしくみと生活支援技術と実技(車いす補助等) ふ <small>かえ</small> 振り返り かいご <small>にほんご</small> 介護の日本語を会話で学ぶ(介護現場の日本語・指示を聞く・報告) かいご <small>げんば</small> 介護の現場で必要となる作業療法的レクリエーション(音楽・折り紙・かるた等)	12 12 12 12 12 18 18 12 126 6 114 24	
	就職支援	りれきしょ <small>しょくむ</small> 履歴書・職務経歴書のかき方、面接のうけ方、ビジネスマナー かいご <small>しせつ</small> 介護施設での見学・一日体験	36
	その他	かいこう <small>しゅうりよう</small> 開講オリエンテーション・修了ガイダンス	6
	TTL		420

スケジュール

8月

9月

10月

11月

月	火	水	木	金	土	日
			1	2	3	4
5	6	7	8	9	10	11
12	13	14	15	16	17	18
19	20	21	22	23	24	25
26	27	28	29	30	31	

月	火	水	木	金	土	日
						1
2	3	4	5	6	7	8
9	10	11	12	13	14	15
16	17	18	19	20	21	22
23	24	25	26	27	28	29

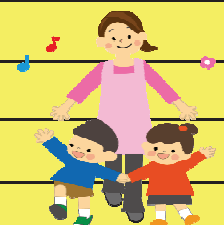
月	火	水	木	金	土	日
	1	2	3	4	5	6
7	8	9	10	11	12	13
14	15	16	17	18	19	20
21	22	23	24	25	26	27
28	29	30	31			

月	火	水	木	金	土	日
				1	2	3
4	5	6	7	8	9	10
11	12	13	14	15	16	17
18	19	20	21	22	23	24
25	26	27	28	29	30	

- じゅぎょう : 授業
- らいしよび : ハローワーク来所日
- かいこう : 開講オリエンテーション / しゅうりよう 修了ガイダンス

あず むりよう たくじ こどもの預かり (無料託児)

ねんれい	<small>さい</small> 0才から6才(小学校入学前)まで	もうしこみ	ハローワーク
にんずう	<small>にん</small> 3人	じかん	9:00 から 17:00まで
ばしょ	るれいるーむ (学校とおなじビルにあります♪)		
とあ 問い合わせ	ジョブアシストカレッジ浜松本部		TEL 053-489-9221



じゅぎょうは にほんご だけ
ですか？

Are all classes conducted in Japanese?
¿Todas las clases se dan en japonés?
Todas as aulas são dadas em japonês?



はい。せんせい が ゆっくり わかりやすい
にほんご で おしえてくれるので だいじょうぶ。
スマートフォン のほんやくアプリもつかえます。

かいごのしごとははじめて
だけど だいじょうぶかな？

Is it OK if I am new to caregiving?
Soy nuevo en el cuidado, ¿me irá bien?
Sou novo em cuidar, posso fazê-lo bem?



このコースは かいごのしごとが はじめて のひと
のためのコースです。だからしんぱいしないでください。
べんきょうすることはたくさんあるけど、まいにちすこしずつ
やっていきます。かならず あなたにも できるはず！

どうやってしごとをさがせば
いいの？

How can I find a job?
¿Cómo puedo encontrar trabajo?
Como posso encontrar um emprego?



じゅぎょうで、りれきしょをつくったり、めんせつのれんしゅうもします。
かいごのしごとを みにいったり、ハローワークでのしごとのさがしかたも
おしえます。ひとりひとりのきぼうをきいて、ぴったりなしごとを
いっしょにさがします。



コンビニ、カフェも
すぐちかくで べんり

がっこうは
ぬまづえき
から
あるいて 5分！



★ 選考会 について ★

《 もうしこんだら、かならず せんこうかい に でて ください 》

とき	2024年 7月 17日 水曜日 9時30分～ (どうしても できない 人は そうだん してください。)
ばしょ	けんりつ こうか たん き だいがっこう ぬまづ 県立 工科 短期 大学校 沼津 キャンパス ぬまづ し おおおか 沼津市大岡4044-24 map →  くるま 車: むりよう ちゅうしゃじょう があります でんしゃ: ごてんば せん しもとがり えき から あるいて 25分 バス: ふじきゅう シティバス の ぬまづえき 7ばん のりば から「まーれ ぬまづこうじょうまえ・ がんセンター」行き で「かどいけ こうえんまえ」バス停 から あるいて 10分 *この日 の 保育サービス は ありません
やること	コース の せつめい かんたん な にほんご の テスト めんせつ しよるい きにゆう 面接 と 書類 の 記入 
もちもの	ひっきようぐ 筆記用具 (えんぴつ、ボールペン、けしゴム)  きって えんぷん 切手 (254円分)  きって (切手は ゆうびんきょく や コンビニで 買えます。)
はっぴょう	2024年7月24日 水曜日 (ゆうびん で おしらせ します)
せんこうかい の といあわせ	こうか たん きだいがっこう ぬまづ き ゃ ん ぱ す 工科短期大学校沼津キャンパス たんとう 担当:こしいし TEL: 055-925-1072 mail:gaikokujin@numazu.scot.ac.jp 