



静岡労働局 掛川公共職業安定所 発表

令和6年5月31日

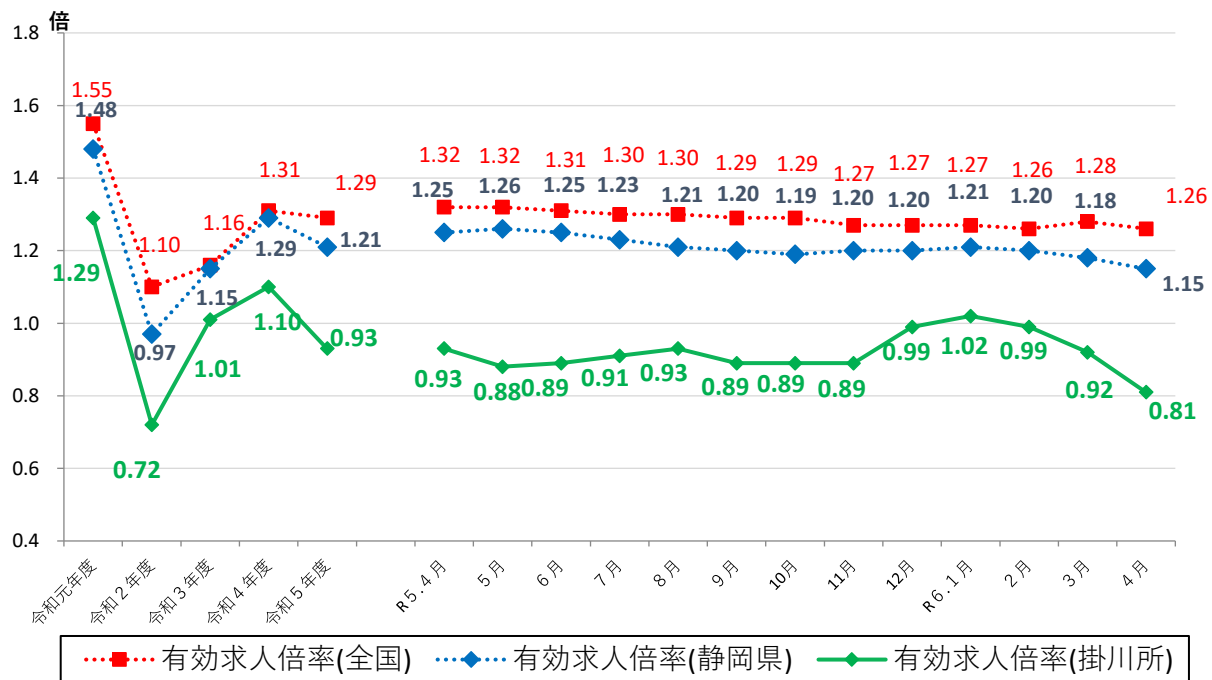
ハローワーク掛川(掛川公共職業安定所)

担当 所長 大嶽 雄二
担当 山村 直子
電話 0537-22-4185

ハローワーク掛川管内の労働市場の状況 【令和6年4月分】

◎有効求人倍率(実数値)は、0.81倍となり、前年同月を0.12ポイント下回った。

◆有効求人倍率の推移



	R5.4	R5.5	R5.6	R5.7	R5.8	R5.9	R5.10	R5.11	R5.12	R6.1	R6.2	R6.3	R6.4
全国	1.32	1.32	1.31	1.30	1.30	1.29	1.29	1.27	1.27	1.27	1.26	1.28	1.26
静岡県	1.25	1.26	1.25	1.23	1.21	1.20	1.19	1.20	1.20	1.21	1.20	1.18	1.15
掛川所	0.93	0.88	0.89	0.91	0.93	0.89	0.89	0.89	0.99	1.02	0.99	0.92	0.81

(注) 月別の「全国」「静岡県」の数値は、季節調整済の数値である。
 季節調整法はセンサス局法Ⅱ(X-12-ARIMA)による。なお、令和5年12月以前の数値は新季節指数により改訂されている。
 ハローワークインターネットサービスの機能拡充に伴い、令和3年9月以降の数値には、ハローワークに来所せず、
 オンライン上で求職登録した求職者数や、求職者がハローワークインターネットサービスの求人へ直接応募した
 就職件数等が含まれている。

職業紹介関係主要指標

掛川所

項目		年月			対前月 増減率(差)	対前年同月 増減率(差)
		令和6年4月	令和6年3月	令和5年4月		
全 数	1 新規求職申込件数	747	603	741	23.9 %	0.8 %
	うち 常用	745	600	741	24.2 %	0.5 %
	2 月間有効求職者数	3,261	3,116	3,222	4.7 %	1.2 %
	うち 常用	3,243	3,099	3,213	4.6 %	0.9 %
	3 新規求人数	923	968	1,006	▲ 4.6 %	▲ 8.3 %
	うち 常用	885	907	976	▲ 2.4 %	▲ 9.3 %
	4 月間有効求人数	2,651	2,865	2,984	▲ 7.5 %	▲ 11.2 %
	うち 常用	2,514	2,690	2,825	▲ 6.5 %	▲ 11.0 %
	5 紹介件数	412	526	444	▲ 21.7 %	▲ 7.2 %
	6 就職件数	151	183	206	▲ 17.5 %	▲ 26.7 %
	7 充足数	127	175	160	▲ 27.4 %	▲ 20.6 %
8 新規求人倍率(3/1)	1.24 倍	1.61 倍	1.36 倍	▲ 0.37 p	▲ 0.12 p	
9 有効求人倍率(4/2)	0.81 倍	0.92 倍	0.93 倍	▲ 0.11 p	▲ 0.12 p	
10 就職率(6/1 × 100)	20.2 %	30.3 %	27.8 %	▲ 10.1 p	▲ 7.6 p	
11 充足率(7/3 × 100)	13.8 %	18.1 %	15.9 %	▲ 4.3 p	▲ 2.1 p	
一 般	12 新規求職申込件数	441	389	424	13.4 %	4.0 %
	うち 常用	439	387	424	13.4 %	3.5 %
	13 月間有効求職者数	1,968	1,903	1,851	3.4 %	6.3 %
	うち 常用	1,959	1,896	1,847	3.3 %	6.1 %
	14 新規求人数	588	601	674	▲ 2.2 %	▲ 12.8 %
	うち 常用	569	579	647	▲ 1.7 %	▲ 12.1 %
	15 月間有効求人数	1,718	1,812	1,907	▲ 5.2 %	▲ 9.9 %
	うち 常用	1,658	1,746	1,796	▲ 5.0 %	▲ 7.7 %
	16 紹介件数	238	342	289	▲ 30.4 %	▲ 17.6 %
	17 就職件数	89	90	108	▲ 1.1 %	▲ 17.6 %
18 充足数	66	81	87	▲ 18.5 %	▲ 24.1 %	
19 就職率(17/12 × 100)	20.2 %	23.1 %	25.5 %	▲ 2.9 p	▲ 5.3 p	
20 充足率(18/14 × 100)	11.2 %	13.5 %	12.9 %	▲ 2.3 p	▲ 1.7 p	
Ⅲ パート タイム	21 新規求職申込件数	306	214	317	43.0 %	▲ 3.5 %
	うち 常用	306	213	317	43.7 %	▲ 3.5 %
	22 月間有効求職者数	1,293	1,213	1,371	6.6 %	▲ 5.7 %
	うち 常用	1,284	1,203	1,366	6.7 %	▲ 6.0 %
	23 新規求人数	335	367	332	▲ 8.7 %	0.9 %
	うち 常用	316	328	329	▲ 3.7 %	▲ 4.0 %
	24 月間有効求人数	933	1,053	1,077	▲ 11.4 %	▲ 13.4 %
	うち 常用	856	944	1,029	▲ 9.3 %	▲ 16.8 %
	25 紹介件数	174	184	155	▲ 5.4 %	12.3 %
26 就職件数	62	93	98	▲ 33.3 %	▲ 36.7 %	
27 充足数	61	94	73	▲ 35.1 %	▲ 16.4 %	
28 就職率(26/21 × 100)	20.3 %	43.5 %	30.9 %	▲ 23.2 p	▲ 10.6 p	
29 充足率(27/23 × 100)	18.2 %	25.6 %	22.0 %	▲ 7.4 p	▲ 3.8 p	

※1 (全数) = (一般:パートタイム以外の常用及び臨時・季節) + (パートタイム: 常用的及び臨時的パート)である。

※2 ▲は減少率(差)、pはポイントである。

産業別規模別新規求人状況

掛川所

		新規求人数 (人)				(%)		
		令和6年4月		令和5年4月		前年同月比		
		全数(一般+パート)		全数(一般+パート)		全数(一般+パート)		
		常用計		常用計		常用計		
産業別	A,B 農,林,漁業(01~04)	22	22	18	18	22.2	22.2	
	D 建設業(06~08)	129	129	147	147	▲ 12.2	▲ 12.2	
	E 製造業(09~32)	231	231	282	276	▲ 18.1	▲ 16.3	
		09 食料品製造業	21	21	25	24	▲ 16.0	▲ 12.5
		10 飲料・たばこ・飼料製造業	8	8	18	17	▲ 55.6	▲ 52.9
		14 パルプ・紙・紙加工品製造業	1	1	2	2	▲ 50.0	▲ 50.0
		15 印刷・同関連業	1	1	0	0	-	-
		16 化学工業	48	48	41	41	17.1	17.1
		18 プラスチック製品製造業(別掲を除く)	15	15	21	21	▲ 28.6	▲ 28.6
		23 非鉄金属製造業	7	7	13	13	▲ 46.2	▲ 46.2
		24 金属製品製造業	18	18	23	23	▲ 21.7	▲ 21.7
		25 はん用機械器具製造業	5	5	10	9	▲ 50.0	▲ 44.4
		26 生産用機械器具製造業	6	6	15	15	▲ 60.0	▲ 60.0
		27 業務用機械器具製造業	0	0	1	1	-	-
		28 電子部品・デバイス・電子回路製造業	16	16	2	2	700.0	700.0
		29 電気機械器具製造業	10	10	20	20	▲ 50.0	▲ 50.0
		31 輸送用機械器具製造業	56	56	37	36	51.4	55.6
		G 情報通信業(37~41)	1	1	2	2	▲ 50.0	▲ 50.0
		H 運輸業,郵便業(42~49)	41	40	44	44	(▲ 6.8)	(▲ 9.1)
		I 卸売業,小売業(50~61)	75	70	66	66	(13.6)	(6.1)
		50~55 卸売業	30	25	22	22	(36.4)	(13.6)
		56~61 小売業	45	45	44	44	(2.3)	(2.3)
		J 金融業,保険業(62~67)	5	5	9	9	▲ 44.4	▲ 44.4
		K 不動産業,物品賃貸業(68~70)	14	14	2	2	600.0	600.0
		L 学術研究,専門・技術サービス業(71~74)	10	10	5	5	100.0	100.0
		M 宿泊業,飲食サービス業(75~77)	54	51	60	60	▲ 10.0	▲ 15.0
		75 宿泊業	46	43	19	19	142.1	126.3
		76 飲食店	6	6	41	41	▲ 85.4	▲ 85.4
		N 生活関連サービス業,娯楽業(78~80)	14	8	21	21	▲ 33.3	▲ 61.9
		O 教育,学習支援業(81,82)	6	6	11	11	▲ 45.5	▲ 45.5
		P 医療,福祉(83~85)	244	231	231	231	(5.6)	(0.0)
	83 医療業	85	85	92	92	(▲ 7.6)	(▲ 7.6)	
	85 社会保険・社会福祉・介護事業	159	146	139	139	(14.4)	(5.0)	
	R サービス業(他に分類されないもの)(88~96)	62	52	95	75	(▲ 34.7)	(▲ 30.7)	
	91 職業紹介・労働者派遣業	13	3	40	20	▲ 67.5	▲ 85.0	
	S,T 公務(他に分類されるものを除く)・その他(97,98,99)	13	13	4	4	225.0	225.0	
	合計	923	885	1,006	976	▲ 8.3	▲ 9.3	
事業所規模別	29人以下	498	478	580	562	▲ 14.1	▲ 14.9	
	30~99人	211	193	239	228	▲ 11.7	▲ 15.4	
	100~299人	113	113	115	114	▲ 1.7	▲ 0.9	
	300~499人	70	70	44	44	59.1	59.1	
	500~999人	31	31	28	28	10.7	10.7	
	1000人以上	0	0	0	0	-	-	

※令和6年4月以降については令和5年7月改定の「日本標準産業分類」に基づく区分、令和6年3月以前については平成25年10月改定の「日本標準産業分類」により表章したもの。

※令和6年4月以降の対前年同月比については、産業分類改定による影響のある産業について()で示している。

※求人数の多い主要な産業を表記しているため、合計と内訳の数値は一致しない。

【管内の求人・求職の状況】

- 有効求人数は、2,651人(前月比 7.5%減少)となり、前年同月比では 11.2%減少。
- 新規求人数は、923人(前月比 4.6%減少)となり、前年同月比では 8.3%減少。
- 有効求職者数は3,261人(前月比 4.7%増加)となり、前年同月比では 1.2%増加。
- 新規求職者数は、747人(前月比23.9%増加)となり、前年同月比では 0.8%増加。

【産業別の新規求人の状況】 〈全体 →923人で前年同月比8.3%減少〉

- 製造業→231人で前年同月比51人(▲18.1%)減少。
 - ※食料品製造業21人で前年同月比4人(▲16.0%)減少している。
 - ※化学工業48人で前年同月比7人(17.1%)増加している。
 - ※金属製品製造業18人で前年同月比5人(▲21.7%)減少している。
 - ※電気機械器具製造業10人で前年同月比10人(▲50.0%)減少している。
 - ※輸送用機械器具製造業56人で前年同月比19人(51.4%)増加している。
- 建設業→129人で前年同月比18人(▲12.2%)減少。
- 卸売業,小売業→75人で前年同月比9人(13.6%)増加。
- 医療・福祉→244人で前年同月比13人(5.6%)増加。
 - ※社会保険・社会福祉・介護事業で159人で前年同月比20人(14.4%)増加している。
- サービス業→62人で前年同月比33人(▲34.7%)減少。
 - ※職業紹介・労働者派遣業13人で前年同月比27人(▲67.5%)減少している。

【規模別の新規求人の状況】 〈全体 →923人で前年同月比8.3%減少〉

- 29人以下規模 → 498人で前年同月比 82人(▲14.1%)減少。
- 30人～99人規模 → 211人で前年同月比 28人(▲11.7%)減少。
- 100人～299人規模 → 113人で前年同月比 2人(▲1.7%)減少。
- 300人以上規模 → 101人で前年同月比 29人(▲40.3%)増加。

【雇用保険受給者への支給状況】

- 支給総額 → 約8400万円

〈ハローワーク掛川管内（掛川市、菊川市、御前崎市）〉