



静岡労働局 三島公共職業安定所 発表

令和6年5月31日

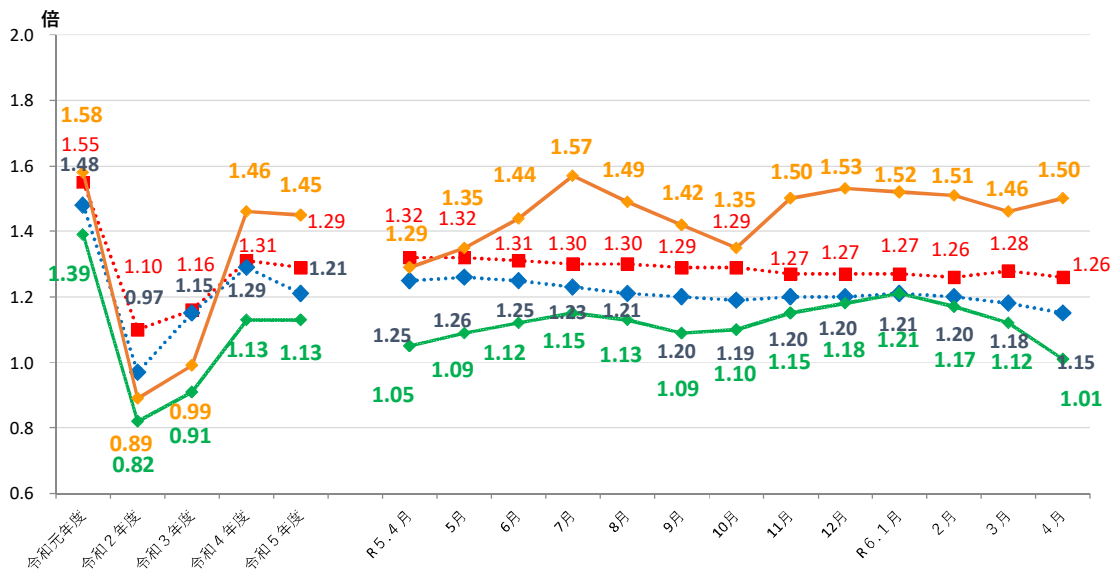
ハローワーク三島(三島公共職業安定所)

担当 所長 成岡 和子
担当 内田 克人
電話 055-980-1302

ハローワーク三島管内の労働市場の状況 【令和6年4月分】

◎有効求人倍率は1.01倍で、前年同月を0.04ポイント下回った。
◎新規求人倍率は1.38倍で、前年同月を0.02ポイント上回った。

◆有効求人倍率の推移



◆ 有効求人倍率(全国) ◆ 有効求人倍率(静岡県)
◆ 有効求人倍率(三島所) ◆ 有効求人倍率(伊東所)

	R5.4	R5.5	R5.6	R5.7	R5.8	R5.9	R5.10	R5.11	R5.12	R6.1	R6.2	R6.3	R6.4
全国	1.32	1.32	1.31	1.30	1.30	1.29	1.29	1.27	1.27	1.27	1.26	1.28	1.26
静岡県	1.25	1.26	1.25	1.23	1.21	1.20	1.19	1.20	1.20	1.21	1.20	1.18	1.15
三島所	1.05	1.09	1.12	1.15	1.13	1.09	1.10	1.15	1.18	1.21	1.17	1.12	1.01
(伊東所)	1.29	1.35	1.44	1.57	1.49	1.42	1.35	1.50	1.53	1.52	1.51	1.46	1.50

(注) 月別の「全国」「静岡県」の数値は、季節調整済の数値である。

季節調整法はセンサス局法Ⅱ(X-12-ARIMA)による。なお、令和5年12月以前の数値は新季節指数により改訂されている。

ハローワークインターネットサービスの機能拡充に伴い、令和3年9月以降の数値には、ハローワークに来所せず、オンライン上で求職登録した求職者数や、求職者がハローワークインターネットサービスの求人に直接応募した就職件数等が含まれている。

職業紹介関係主要指標

三島所

項目		年月			対前月 増減率(差)	対前年同月 増減率(差)
		令和6年4月	令和6年3月	令和5年4月		
全 数	1 新規求職申込件数	1,170	937	1,294	24.9 %	▲ 9.6 %
	うち 常用	1,164	935	1,292	24.5 %	▲ 9.9 %
	2 月間有効求職者数	4,972	4,834	5,089	2.9 %	▲ 2.3 %
	うち 常用	4,955	4,820	5,076	2.8 %	▲ 2.4 %
	3 新規求人数	1,618	1,707	1,766	▲ 5.2 %	▲ 8.4 %
	うち 常用	1,556	1,652	1,671	▲ 5.8 %	▲ 6.9 %
	4 月間有効求人数	5,034	5,422	5,325	▲ 7.2 %	▲ 5.5 %
	うち 常用	4,862	5,160	5,038	▲ 5.8 %	▲ 3.5 %
	5 紹介件数	769	920	839	▲ 16.4 %	▲ 8.3 %
	6 就職件数	248	335	287	▲ 26.0 %	▲ 13.6 %
	7 充足数	195	281	241	▲ 30.6 %	▲ 19.1 %
8 新規求人倍率(3/1)	1.38 倍	1.82 倍	1.36 倍	▲ 0.44 p	0.02 p	
9 有効求人倍率(4/2)	1.01 倍	1.12 倍	1.05 倍	▲ 0.11 p	▲ 0.04 p	
10 就職率(6/1 × 100)	21.2 %	35.8 %	22.2 %	▲ 14.6 p	▲ 1.0 p	
11 充足率(7/3 × 100)	12.1 %	16.5 %	13.6 %	▲ 4.4 p	▲ 1.5 p	
一 般	12 新規求職申込件数	666	556	741	19.8 %	▲ 10.1 %
	うち 常用	665	556	740	19.6 %	▲ 10.1 %
	13 月間有効求職者数	2,712	2,643	2,832	2.6 %	▲ 4.2 %
	うち 常用	2,708	2,638	2,826	2.7 %	▲ 4.2 %
	14 新規求人数	835	940	1,026	▲ 11.2 %	▲ 18.6 %
	うち 常用	824	929	1,008	▲ 11.3 %	▲ 18.3 %
	15 月間有効求人数	2,859	3,082	2,933	▲ 7.2 %	▲ 2.5 %
	うち 常用	2,819	3,024	2,833	▲ 6.8 %	▲ 0.5 %
	16 紹介件数	405	486	492	▲ 16.7 %	▲ 17.7 %
	17 就職件数	116	136	126	▲ 14.7 %	▲ 7.9 %
18 充足数	105	103	106	1.9 %	▲ 0.9 %	
19 就職率(17/12 × 100)	17.4 %	24.5 %	17.0 %	▲ 7.1 p	0.4 p	
20 充足率(18/14 × 100)	12.6 %	11.0 %	10.3 %	1.6 p	2.3 p	
Ⅲ パート タイム	21 新規求職申込件数	504	381	553	32.3 %	▲ 8.9 %
	うち 常用	499	379	552	31.7 %	▲ 9.6 %
	22 月間有効求職者数	2,260	2,191	2,257	3.1 %	0.1 %
	うち 常用	2,247	2,182	2,250	3.0 %	▲ 0.1 %
	23 新規求人数	783	767	740	2.1 %	5.8 %
	うち 常用	732	723	663	1.2 %	10.4 %
	24 月間有効求人数	2,175	2,340	2,392	▲ 7.1 %	▲ 9.1 %
	うち 常用	2,043	2,136	2,205	▲ 4.4 %	▲ 7.3 %
	25 紹介件数	364	434	347	▲ 16.1 %	4.9 %
26 就職件数	132	199	161	▲ 33.7 %	▲ 18.0 %	
27 充足数	90	178	135	▲ 49.4 %	▲ 33.3 %	
28 就職率(26/21 × 100)	26.2 %	52.2 %	29.1 %	▲ 26.0 p	▲ 2.9 p	
29 充足率(27/23 × 100)	11.5 %	23.2 %	18.2 %	▲ 11.7 p	▲ 6.7 p	

※1 (全数) = (一般:パートタイム以外の常用及び臨時・季節) + (パートタイム: 常用的及び臨時的パート)である。

※2 ▲は減少率(差)、pはポイントである。

産業別規模別新規求人状況

三島所

産業別		新規求人数 (人)				(%)	
		令和6年4月		令和5年4月		前年同月比	
		全数(一般+パート)		全数(一般+パート)		全数(一般+パート)	
		常用計		常用計		常用計	
A,B	農,林,漁業(01~04)	11	11	5	5	120.0	120.0
D	建設業(06~08)	157	157	133	133	18.0	18.0
E	製造業(09~32)	105	105	134	124	▲ 21.6	▲ 15.3
	09 食料品製造業	23	23	35	33	▲ 34.3	▲ 30.3
	10 飲料・たばこ・飼料製造業	1	1	0	0	-	-
	14 パルプ・紙・紙加工品製造業	0	0	1	1	-	-
	15 印刷・同関連業	1	1	0	0	-	-
	16 化学工業	2	2	0	0	-	-
	18 プラスチック製品製造業(別掲を除く)	0	0	4	4	-	-
	23 非鉄金属製造業	0	0	0	0	-	-
	24 金属製品製造業	22	22	22	22	0.0	0.0
	25 はん用機械器具製造業	2	2	12	12	▲ 83.3	▲ 83.3
	26 生産用機械器具製造業	5	5	14	14	▲ 64.3	▲ 64.3
	27 業務用機械器具製造業	1	1	1	1	0.0	0.0
	28 電子部品・デバイス・電子回路製造業	0	0	1	1	-	-
	29 電気機械器具製造業	9	9	10	2	▲ 10.0	350.0
	31 輸送用機械器具製造業	2	2	6	6	▲ 66.7	▲ 66.7
G	情報通信業(37~41)	3	2	24	20	▲ 87.5	▲ 90.0
H	運輸業,郵便業(42~49)	102	102	148	148	(▲ 31.1)	(▲ 31.1)
I	卸売業,小売業(50~61)	100	94	104	104	(▲ 3.8)	(▲ 9.6)
	50~55 卸売業	10	10	26	26	(▲ 61.5)	(▲ 61.5)
	56~61 小売業	90	84	78	78	(15.4)	(7.7)
J	金融業,保険業(62~67)	9	9	6	6	50.0	50.0
K	不動産業,物品賃貸業(68~70)	19	19	21	21	▲ 9.5	▲ 9.5
L	学術研究,専門・技術サービス業(71~74)	15	15	17	17	▲ 11.8	▲ 11.8
M	宿泊業,飲食サービス業(75~77)	288	258	325	299	▲ 11.4	▲ 13.7
	75 宿泊業	230	204	268	250	▲ 14.2	▲ 18.4
	76 飲食店	55	51	57	49	▲ 3.5	4.1
N	生活関連サービス業,娯楽業(78~80)	28	28	50	46	▲ 44.0	▲ 39.1
O	教育,学習支援業(81,82)	18	12	37	26	▲ 51.4	▲ 53.8
P	医療,福祉(83~85)	450	438	501	474	(▲ 10.2)	(▲ 7.6)
	83 医療業	183	182	188	187	(▲ 2.7)	(▲ 2.7)
	85 社会保険・社会福祉・介護事業	267	256	313	287	(▲ 14.7)	(▲ 10.8)
R	サービス業(他に分類されないもの)(88~96)	283	278	224	211	(26.3)	(31.8)
	91 職業紹介・労働者派遣業	24	24	29	26	▲ 17.2	▲ 7.7
S,T	公務(他に分類されるものを除く)・その他(97,98,99)	20	20	26	26	▲ 23.1	▲ 23.1
	合計	1,618	1,556	1,766	1,671	▲ 8.4	▲ 6.9
事業所規模別	29人以下	917	885	1,029	984	▲ 10.9	▲ 10.1
	30~99人	464	444	506	463	▲ 8.3	▲ 4.1
	100~299人	147	139	163	159	▲ 9.8	▲ 12.6
	300~499人	55	53	55	52	0.0	1.9
	500~999人	35	35	13	13	169.2	169.2
	1000人以上	0	0	0	0	-	-

※令和6年4月以降については令和5年7月改定の「日本標準産業分類」に基づく区分、令和6年3月以前については平成25年10月改定の「日本標準産業分類」により表章したもの。

※令和6年4月以降の対前年同月比については、産業分類改定による影響のある産業について()で示している。

※求人数の多い主要な産業を表記しているため、合計と内訳の数値は一致しない。

○求人数

新規求人数は 1,618 人で対前年同月比 8.4 %、148 人の減となった。

これを一般・パート別にみると、一般は 835 人で対前年同月比 18.6 %、191 人の減、パートは 783 人で対前年同月比 5.8 %、43 人の増となった。

新規求人数のうち、パート求人の占める割合は 48.4 % となった。

月間有効求人数は 5,422 人で対前年同月比 5.5 %、291 人の減となった。

○求職者数

新規求職者数は 1,170 人で対前年同月比 9.6 %、124 人の減となった。

これを一般・パート別にみると、一般は 666 人で対前年同月比 10.1 %、75 人の減、パートは 504 人で対前年同月比 8.9 %、49 人の減となった。

月間有効求職者数は 4,972 人で、対前年同月比 2.3 %、117 人の減となった。

○就職件数

就職件数は 248 件で、対前年同月比 13.6 %、39 件の減となった。

就職率(就職件数/新規求職者数)は 21.2 % で前年同月を 1.0 ポイント 下回った。

これを一般・パート別にみると、一般は 116 件で対前年同月比 7.9 %、10 件の減となり、就職率は 17.4 % で、前年同月を 0.4 ポイント 上回った。パートは 132 件で対前年同月比 18.0 %、29 件の減となり、就職率は 26.2 % で前年同月を 2.9 ポイント 下回った。

○求人倍率

新規求人倍率は 1.38 倍となり前月を 0.02 ポイント 上回った。

有効求人倍率は 1.01 倍となり前月を 0.04 ポイント 下回った。

有効求人倍率を地域別にみると、三島所 0.89 倍、伊東出張所 1.50 倍であった。

○産業別新規求人状況

新規求人(一般+パート)を産業別に前年同月と比較すると、建設業は18.0%、サービス業(他に分類されないもの)は(26.3%)の増加となった。

一方、卸売業・小売業は(3.8)%、宿泊業・飲食サービス業は11.4%、医療・福祉業は(10.2)%の減少となった。

※令和6年4月以降の対前年同月比については、産業分類改定による影響のある産業について()で示している。

雇用保険主要指標

項目	年月		令和6年4月	令和6年3月	令和5年4月	対前月 増減率	対前年同月 増減率
雇用 保険	適用	適用事業所数	5578	5575	5567	0.1%	0.2%
		被保険者数	71039	72035	72498	▲ 1.4%	▲ 2.0%
		資格取得者数	947	862	2436	9.9%	▲ 61.1%
		資格喪失者数	1877	1021	1945	83.8%	▲ 3.5%
		離職票交付枚数	1060	628	1118	68.8%	▲ 5.2%
	給付	受給資格決定件数	307	219	395	40.2%	▲ 22.3%
	受給者実人員	915	880	859	4.0%	6.5%	

(注)▲は減少率である