



静岡労働局 沼津公共職業安定所 発表

令和6年5月31日

担当

ハローワーク沼津(沼津公共職業安定所)
所長 藤田 義之
担当 川原 智之
電話 055-931-0143

ハローワーク沼津管内の労働市場の状況
【令和6年4月分】

有効求人倍率は1.20倍となり、前年同月と比べ0.12ポイント下回った。
⇒前月を0.13ポイント下回った。

◎新規求人倍率は1.64倍となり、前年同月と比べ0.20ポイント下回った。
⇒前月を0.34ポイント下回った。

◆有効求人倍率の推移

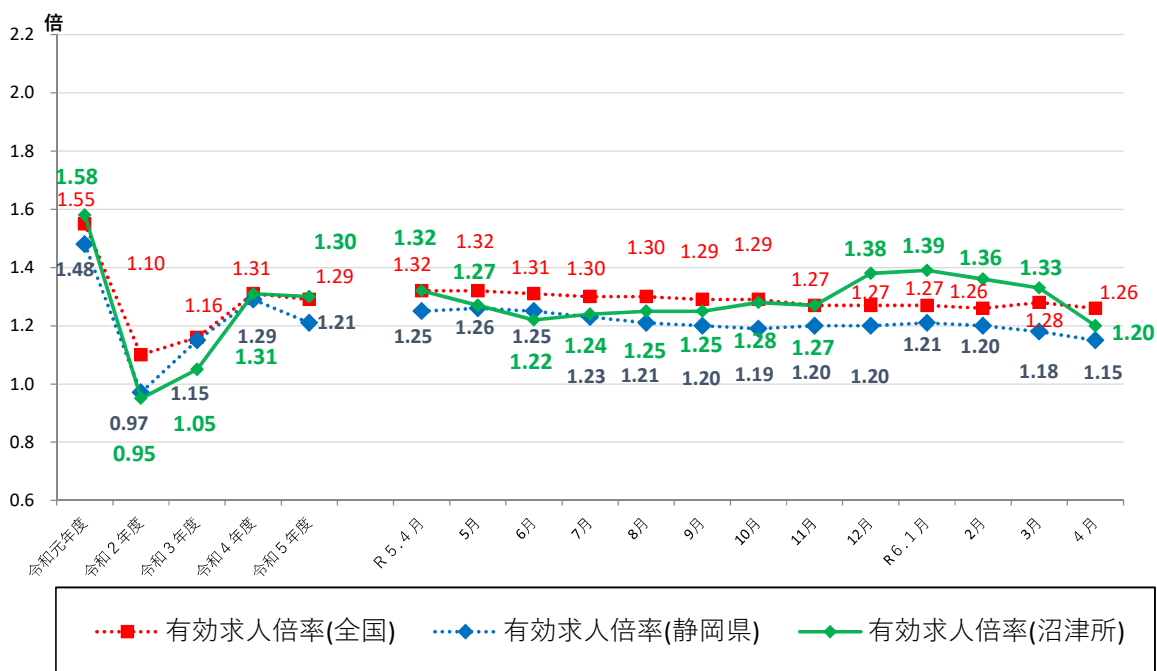


Table with 13 columns (R5.4 to R6.4) and 4 rows (National, Shizuoka Prefecture, Shizuoka Office, and an unlabeled row).

(注) 月別の「全国」「静岡県」の数値は、季節調整済の数値である。
季節調整法はセンサス局法Ⅱ(X-12-ARIMA)による。なお、令和5年12月以前の数値は新季節指数により改訂されている。
ハローワークインターネットサービスの機能拡充に伴い、令和3年9月以降の数値には、ハローワークに来所せず、オンライン上で求職登録した求職者数や、求職者がハローワークインターネットサービスの求人に直接応募した就職件数等が含まれている。

職業紹介関係主要指標

沼津所

項目		年月			対前月 増減率(差)	対前年同月 増減率(差)
		令和6年4月	令和6年3月	令和5年4月		
全 数	1 新規求職申込件数	1,638	1,224	1,597	33.8 %	2.6 %
	うち常用	1,631	1,218	1,594	33.9 %	2.3 %
	2 月間有効求職者数	6,194	5,877	5,892	5.4 %	5.1 %
	うち常用	6,175	5,863	5,882	5.3 %	5.0 %
	3 新規求人数	2,685	2,423	2,945	10.8 %	▲ 8.8 %
	うち常用	2,465	2,249	2,689	9.6 %	▲ 8.3 %
	4 月間有効求人数	7,407	7,845	7,773	▲ 5.6 %	▲ 4.7 %
	うち常用	6,874	7,191	7,102	▲ 4.4 %	▲ 3.2 %
	5 紹介件数	1,107	1,349	1,106	▲ 17.9 %	0.1 %
	6 就職件数	321	363	348	▲ 11.6 %	▲ 7.8 %
	7 充足数	304	347	351	▲ 12.4 %	▲ 13.4 %
8 新規求人倍率(3/1)	1.64 倍	1.98 倍	1.84 倍	▲ 0.34 p	▲ 0.20 p	
9 有効求人倍率(4/2)	1.20 倍	1.33 倍	1.32 倍	▲ 0.13 p	▲ 0.12 p	
10 就職率(6/1 × 100)	19.6 %	29.7 %	21.8 %	▲ 10.1 p	▲ 2.2 p	
11 充足率(7/3 × 100)	11.3 %	14.3 %	11.9 %	▲ 3.0 p	▲ 0.6 p	
一 般	12 新規求職申込件数	938	765	902	22.6 %	4.0 %
	うち常用	937	763	900	22.8 %	4.1 %
	13 月間有効求職者数	3,655	3,553	3,513	2.9 %	4.0 %
	うち常用	3,651	3,549	3,508	2.9 %	4.1 %
	14 新規求人数	1,684	1,500	1,778	12.3 %	▲ 5.3 %
	うち常用	1,561	1,416	1,656	10.2 %	▲ 5.7 %
	15 月間有効求人数	4,624	4,806	4,815	▲ 3.8 %	▲ 4.0 %
	うち常用	4,351	4,504	4,485	▲ 3.4 %	▲ 3.0 %
	16 紹介件数	657	790	681	▲ 16.8 %	▲ 3.5 %
	17 就職件数	157	158	177	▲ 0.6 %	▲ 11.3 %
18 充足数	150	158	181	▲ 5.1 %	▲ 17.1 %	
19 就職率(17/12 × 100)	16.7 %	20.7 %	19.6 %	▲ 4.0 p	▲ 2.9 p	
20 充足率(18/14 × 100)	8.9 %	10.5 %	10.2 %	▲ 1.6 p	▲ 1.3 p	
Ⅲ パート タイム	21 新規求職申込件数	700	459	695	52.5 %	0.7 %
	うち常用	694	455	694	52.5 %	0.0 %
	22 月間有効求職者数	2,539	2,324	2,379	9.3 %	6.7 %
	うち常用	2,524	2,314	2,374	9.1 %	6.3 %
	23 新規求人数	1,001	923	1,167	8.5 %	▲ 14.2 %
	うち常用	904	833	1,033	8.5 %	▲ 12.5 %
	24 月間有効求人数	2,783	3,039	2,958	▲ 8.4 %	▲ 5.9 %
	うち常用	2,523	2,687	2,617	▲ 6.1 %	▲ 3.6 %
	25 紹介件数	450	559	425	▲ 19.5 %	5.9 %
26 就職件数	164	205	171	▲ 20.0 %	▲ 4.1 %	
27 充足数	154	189	170	▲ 18.5 %	▲ 9.4 %	
28 就職率(26/21 × 100)	23.4 %	44.7 %	24.6 %	▲ 21.3 p	▲ 1.2 p	
29 充足率(27/23 × 100)	15.4 %	20.5 %	14.6 %	▲ 5.1 p	0.8 p	

※1 (全数) = (一般:パートタイム以外の常用及び臨時・季節) + (パートタイム: 常用的及び臨時的パート)である。

※2 ▲は減少率(差)、pはポイントである。

産業別規模別新規求人状況

沼津所

		新規求人数 (人)				(%)	
		令和6年4月		令和5年4月		前年同月比	
		全数(一般+パート)		全数(一般+パート)		全数(一般+パート)	
		常用計		常用計		常用計	
産業別	A,B 農,林,漁業(01~04)	6	6	32	32	▲ 81.3	▲ 81.3
	D 建設業(06~08)	184	181	219	219	▲ 16.0	▲ 17.4
	E 製造業(09~32)	292	284	333	315	▲ 12.3	▲ 9.8
	09 食料品製造業	71	71	91	73	▲ 22.0	▲ 2.7
	10 飲料・たばこ・飼料製造業	4	4	1	1	300.0	300.0
	14 パルプ・紙・紙加工品製造業	10	10	7	7	42.9	42.9
	15 印刷・関連業	14	14	13	13	7.7	7.7
	16 化学工業	2	2	6	6	▲ 66.7	▲ 66.7
	18 プラスチック製品製造業(別掲を除く)	25	25	40	40	▲ 37.5	▲ 37.5
	23 非鉄金属製造業	0	0	2	2	-	-
	24 金属製品製造業	50	45	23	23	117.4	95.7
	25 はん用機械器具製造業	25	25	34	34	▲ 26.5	▲ 26.5
	26 生産用機械器具製造業	15	15	29	29	▲ 48.3	▲ 48.3
	27 業務用機械器具製造業	2	2	8	8	▲ 75.0	▲ 75.0
	28 電子部品・デバイス・電子回路製造業	1	1	0	0	-	-
	29 電気機械器具製造業	8	8	22	22	▲ 63.6	▲ 63.6
	31 輸送用機械器具製造業	27	24	43	43	▲ 37.2	▲ 44.2
	G 情報通信業(37~41)	86	86	60	59	43.3	45.8
	H 運輸業,郵便業(42~49)	233	225	333	327	(▲ 30.0)	(▲ 31.2)
	I 卸売業,小売業(50~61)	159	157	210	196	(▲ 24.3)	(▲ 19.9)
	50~55 卸売業	77	76	45	39	(71.1)	(94.9)
	56~61 小売業	82	81	165	157	(▲ 50.3)	(▲ 48.4)
	J 金融業,保険業(62~67)	22	21	33	27	▲ 33.3	▲ 22.2
	K 不動産業,物品賃貸業(68~70)	16	16	20	20	▲ 20.0	▲ 20.0
	L 学術研究,専門・技術サービス業(71~74)	43	41	52	46	▲ 17.3	▲ 10.9
	M 宿泊業,飲食サービス業(75~77)	266	261	310	285	▲ 14.2	▲ 8.4
	75 宿泊業	49	44	120	99	▲ 59.2	▲ 55.6
	76 飲食店	217	217	190	186	14.2	16.7
	N 生活関連サービス業,娯楽業(78~80)	106	76	94	63	12.8	20.6
O 教育,学習支援業(81,82)	35	35	46	46	▲ 23.9	▲ 23.9	
P 医療,福祉(83~85)	758	750	764	762	(▲ 0.8)	(▲ 1.6)	
83 医療業	210	207	243	243	(▲ 13.6)	(▲ 14.8)	
85 社会保険・社会福祉・介護事業	548	543	521	519	(5.2)	(4.6)	
R サービス業(他に分類されないもの)(88~96)	401	254	384	240	(4.4)	(5.8)	
91 職業紹介・労働者派遣業	143	63	154	57	▲ 7.1	10.5	
S,T 公務(他に分類されるものを除く)・その他(97,98,99)	51	45	33	30	54.5	50.0	
	合計	2,685	2,465	2,945	2,689	▲ 8.8	▲ 8.3
事業所規模別	29人以下	1,664	1,543	1,813	1,693	▲ 8.2	▲ 8.9
	30~99人	700	646	787	683	▲ 11.1	▲ 5.4
	100~299人	226	186	253	221	▲ 10.7	▲ 15.8
	300~499人	47	47	57	57	▲ 17.5	▲ 17.5
	500~999人	18	18	25	25	▲ 28.0	▲ 28.0
	1000人以上	30	25	10	10	200.0	150.0

※令和6年4月以降については令和5年7月改定の「日本標準産業分類」に基づく区分、令和6年3月以前については平成25年10月改定の「日本標準産業分類」により表章したもの。

※令和6年4月以降の対前年同月比については、産業分類改定による影響のある産業について()で示している。

※求人数の多い主要な産業を表記しているため、合計と内訳の数値は一致しない。

【管内の求人・求職状況】

有効求人倍率は1.20倍となり、前月を0.13ポイント下回った。

令和3年7月以降34か月連続で1倍を超えた。

- ・有効求人数は7,407人で、前月比5.6%の減、前年同月比で4.7%の減となった。
- ・有効求職者数は6,194人で、前月比5.4%の増、前年同月比5.1%の増となった。

新規求人倍率は1.64倍となり、前月を0.34ポイント下回った。

- ・新規求人数は2,685人で、前月比10.8%の増、前年同月比8.8%の減となった。
- ・新規求職者数は1,638人で、前月比33.8%の増、前年同月比2.6%の増となった。

【産業別新規求人の状況】

○産業別新規求人数では、製造業が292人で前年同月比12.3%（41人）の減少となった。なお、主な製造業の状況は以下のとおり。

《主な増加》

金属製品製造業 50人【 同 117.4%増（27人増）】

《主な減少》

食料品製造業 71人【 同 22.0%減（20人減）】

輸送用機械器具製造業 27人【 同 37.2%減（33人減）】

プラスチック製品製造業 25人【 同 37.5%減（15人減）】

《増加した産業》

「サービス業」は401人で、前年同月比4.4%（17人）増加した。

「生活関連サービス業、娯楽業」は106人で、前年同月比12.8%（12人）増加した。

《減少した産業》

「医療、福祉」は758人で、前年同月比0.8%（6人）減少した。

「宿泊業、飲食サービス業」は266人で、前年同月比14.2%（44人）減少した。

「運輸業、郵便業」は233人で、前年同月比30.0%（100人）減少した。

【規模別新規求人の状況】

○事業所規模別新規求人数は、以下のとおり。

29人以下 1,664人【前年同月比8.2%減（149人減）】

30人～99人 700人【 同 11.1%減（87人減）】

100人～299人 226人【 同 10.7%減（27人減）】

300人～499人 47人【 同 17.5%減（10人減）】

500人～以上 39人【 同 37.1%増（13人増）】

※ハローワーク沼津管内（沼津市、御殿場市、裾野市、清水町、長泉町、小山町）

イベント開催情報



- ① **オンライン事業所説明会** ※要予約
日 時 : 令和6年6月3日(月) 13:30~14:30
会 場 : ハローワーク沼津 4階第2会議室
問い合わせ先: ハローワーク沼津 職業紹介第1部門 TEL055-931-0145
- ② **就職支援セミナー** ※要予約
日 時 : 令和6年6月11日(火) 13:30~16:30
応募書類の書き方、面接でのアピールポイント等
会 場 : ハローワーク沼津 5階第1会議室
問い合わせ先: ハローワーク沼津 職業紹介第1部門 TEL055-931-0145
- ③ **建設・警備のセミナー&就職相談会** ※事前予約不要
日 時 : 令和6年6月14日(金) 13:30~15:00
ハローワークによるセミナー及び参加事業所からの説明、個別面談
会 場 : ハローワーク沼津 4階第2会議室
問い合わせ先: ハローワーク沼津 人材確保対策コーナー TEL055-918-3711
- ④ **看護の就職相談会** ※事前予約不要
日 時 : 令和6年6月19日(水) 13:30~15:30
セミナー 13:30~13:50
事業所PR 13:50~14:20
個別相談会 14:20~15:30
会 場 : ハローワーク沼津 5階第1会議室
問い合わせ先: ハローワーク沼津 人材確保対策コーナー TEL055-918-3711
- ⑤ **就職支援セミナー** ※要予約
日 時 : 令和6年6月25日(火) 13:30~16:30
応募書類の書き方、面接でのアピールポイント等
会 場 : ハローワーク沼津 5階第1会議室
問い合わせ先: ハローワーク沼津 職業紹介第1部門 TEL055-931-0145
- ⑥ **福祉の就職相談会** ※事前予約不要
日 時 : 令和6年6月26日(水) 13:30~15:30
セミナー 13:30~13:50
事業所PR 13:50~14:10
個別相談会 14:10~15:30
会 場 : ハローワーク沼津 5階第1会議室
問い合わせ先: ハローワーク沼津 人材確保対策コーナー TEL055-918-3711
- ◎各イベントの詳細については、各問い合わせ先にご連絡ください。