



静岡労働局 富士宮公共職業安定所 発表

令和6年5月31日

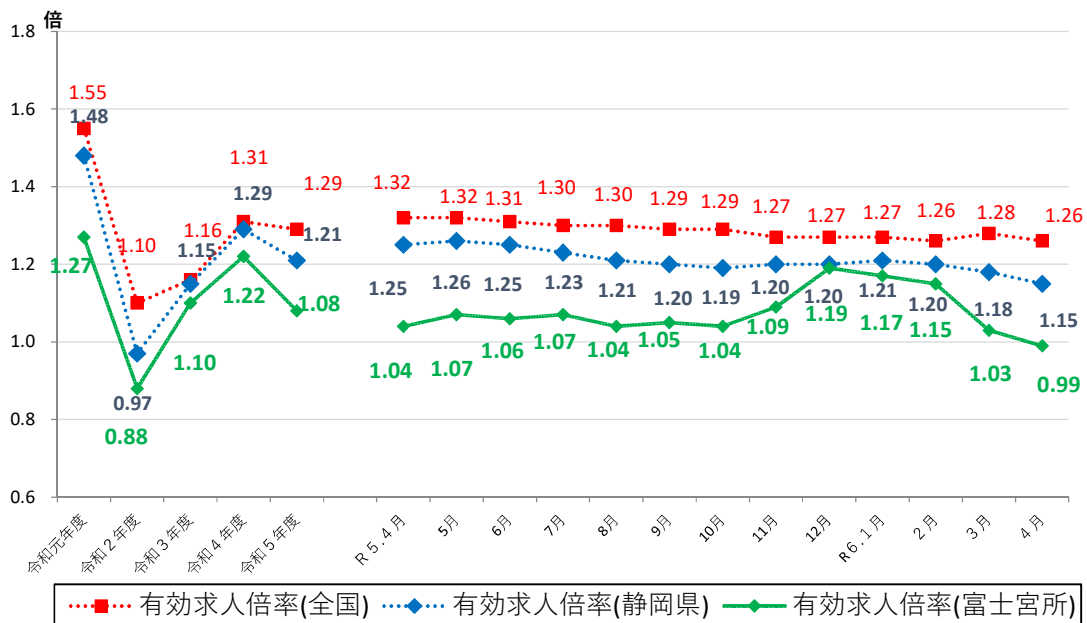
ハローワーク富士宮(富士宮公共職業安定所)

担当 所長 坂田 和也
担当 鈴木 聡
電話 0544-26-3128

ハローワーク富士宮管内の労働市場の状況 【令和6年4月分】

◎有効求人倍率(実数値)は0.99倍となり、前年同月より0.05ポイント下回った。

◆有効求人倍率の推移



	R5.4	R5.5	R5.6	R5.7	R5.8	R5.9	R5.10	R5.11	R5.12	R6.1	R6.2	R6.3	R6.4
全国	1.32	1.32	1.31	1.30	1.30	1.29	1.29	1.27	1.27	1.27	1.26	1.28	1.26
静岡県	1.25	1.26	1.25	1.23	1.21	1.20	1.19	1.20	1.20	1.21	1.20	1.18	1.15
富士宮所	1.04	1.07	1.06	1.07	1.04	1.05	1.04	1.09	1.19	1.17	1.15	1.03	0.99

(注) 月別の「全国」「静岡県」の数値は、季節調整済の数値である。

季節調整法はセンサス局法Ⅱ(X-12-ARIMA)による。なお、令和5年12月以前の数値は新季節指数により改訂されている。

ハローワークインターネットサービスの機能拡充に伴い、令和3年9月以降の数値には、ハローワークに来所せず、オンライン上で求職登録した求職者数や、求職者がハローワークインターネットサービスの求人に直接応募した就職件数等が含まれている。

職業紹介関係主要指標

富士宮所

項目	年月	令和6年			対前月	対前年同月
		4月	3月	4月	増減率(差)	増減率(差)
I 全 数	1 新規求職申込件数	483	418	478	15.6 %	1.0 %
	うち常用	482	416	477	15.9 %	1.0 %
	2 月間有効求職者数	1,994	1,941	1,924	2.7 %	3.6 %
	うち常用	1,991	1,937	1,920	2.8 %	3.7 %
	3 新規求人数	615	626	702	▲ 1.8 %	▲ 12.4 %
	うち常用	569	550	661	3.5 %	▲ 13.9 %
	4 月間有効求人数	1,969	2,000	1,999	▲ 1.6 %	▲ 1.5 %
	うち常用	1,798	1,851	1,819	▲ 2.9 %	▲ 1.2 %
	5 紹介件数	302	359	303	▲ 15.9 %	▲ 0.3 %
	6 就職件数	147	139	126	5.8 %	16.7 %
	7 充足数	124	122	104	1.6 %	19.2 %
8 新規求人倍率(3/1)	1.27 倍	1.50 倍	1.47 倍	▲ 0.23 p	▲ 0.20 p	
9 有効求人倍率(4/2)	0.99 倍	1.03 倍	1.04 倍	▲ 0.04 p	▲ 0.05 p	
10 就職率(6/1 × 100)	30.4 %	33.3 %	26.4 %	▲ 2.9 p	4.0 p	
11 充足率(7/3 × 100)	20.2 %	19.5 %	14.8 %	0.7 p	5.4 p	
II 一 般	12 新規求職申込件数	261	264	263	▲ 1.1 %	▲ 0.8 %
	うち常用	261	262	263	▲ 0.4 %	▲ 0.8 %
	13 月間有効求職者数	1,136	1,132	1,036	0.4 %	9.7 %
	うち常用	1,135	1,129	1,035	0.5 %	9.7 %
	14 新規求人数	445	405	470	9.9 %	▲ 5.3 %
	うち常用	420	358	458	17.3 %	▲ 8.3 %
	15 月間有効求人数	1,367	1,348	1,300	1.4 %	5.2 %
	うち常用	1,261	1,255	1,232	0.5 %	2.4 %
	16 紹介件数	188	215	191	▲ 12.6 %	▲ 1.6 %
	17 就職件数	85	60	61	41.7 %	39.3 %
18 充足数	69	55	50	25.5 %	38.0 %	
19 就職率(17/12 × 100)	32.6 %	22.7 %	23.2 %	9.9 p	9.4 p	
20 充足率(18/14 × 100)	15.5 %	13.6 %	10.6 %	1.9 p	4.9 p	
III パート タイム	21 新規求職申込件数	222	154	215	44.2 %	3.3 %
	うち常用	221	154	214	43.5 %	3.3 %
	22 月間有効求職者数	858	809	888	6.1 %	▲ 3.4 %
	うち常用	856	808	885	5.9 %	▲ 3.3 %
	23 新規求人数	170	221	232	▲ 23.1 %	▲ 26.7 %
	うち常用	149	192	203	▲ 22.4 %	▲ 26.6 %
	24 月間有効求人数	602	652	699	▲ 7.7 %	▲ 13.9 %
	うち常用	537	596	587	▲ 9.9 %	▲ 8.5 %
	25 紹介件数	114	144	112	▲ 20.8 %	1.8 %
26 就職件数	62	79	65	▲ 21.5 %	▲ 4.6 %	
27 充足数	55	67	54	▲ 17.9 %	1.9 %	
28 就職率(26/21 × 100)	27.9 %	51.3 %	30.2 %	▲ 23.4 p	▲ 2.3 p	
29 充足率(27/23 × 100)	32.4 %	30.3 %	23.3 %	2.1 p	9.1 p	

※1 (全数) = (一般:パートタイム以外の常用及び臨時・季節) + (パートタイム: 常用的及び臨時的パート)である。

※2 ▲は減少率(差)、pはポイントである。

産業別規模別新規求人状況

富士宮所

		新規求人数 (人)				(%)	
		令和6年4月		令和5年4月		前年同月比	
		全数(一般+パート)		全数(一般+パート)		全数(一般+パート)	
		常用計		常用計		常用計	
産業別	A,B 農,林,漁業(01~04)	6	6	3	3	100.0	100.0
	D 建設業(06~08)	88	88	84	84	4.8	4.8
	E 製造業(09~32)	180	161	234	213	▲ 23.1	▲ 24.4
	09 食料品製造業	32	19	46	39	▲ 30.4	▲ 51.3
	10 飲料・たばこ・飼料製造業	1	1	4	3	▲ 75.0	▲ 66.7
	14 パルプ・紙・紙加工品製造業	40	39	31	31	29.0	25.8
	15 印刷・同関連業	0	0	1	1	-	-
	16 化学工業	14	13	31	22	▲ 54.8	▲ 40.9
	18 プラスチック製品製造業(別掲を除く)	3	3	17	17	▲ 82.4	▲ 82.4
	23 非鉄金属製造業	0	0	0	0	-	-
	24 金属製品製造業	25	21	35	34	▲ 28.6	▲ 38.2
	25 はん用機械器具製造業	16	16	12	10	33.3	60.0
	26 生産用機械器具製造業	6	6	10	10	▲ 40.0	▲ 40.0
	27 業務用機械器具製造業	6	6	14	14	▲ 57.1	▲ 57.1
	28 電子部品・デバイス・電子回路製造業	0	0	2	2	-	-
	29 電気機械器具製造業	13	13	14	14	▲ 7.1	▲ 7.1
	31 輸送用機械器具製造業	20	20	13	12	53.8	66.7
	G 情報通信業(37~41)	11	11	12	12	▲ 8.3	▲ 8.3
	H 運輸業,郵便業(42~49)	19	19	31	31	(▲ 38.7)	(▲ 38.7)
	I 卸売業,小売業(50~61)	32	32	38	31	(▲ 15.8)	(3.2)
	50~55 卸売業	2	2	17	10	(▲ 88.2)	(▲ 80.0)
	56~61 小売業	30	30	21	21	(42.9)	(42.9)
	J 金融業,保険業(62~67)	5	5	4	4	25.0	25.0
	K 不動産業,物品賃貸業(68~70)	3	3	0	0	-	-
	L 学術研究,専門・技術サービス業(71~74)	3	3	9	9	▲ 66.7	▲ 66.7
	M 宿泊業,飲食サービス業(75~77)	19	19	7	7	171.4	171.4
	75 宿泊業	6	6	3	3	100.0	100.0
	76 飲食店	13	13	4	4	225.0	225.0
	N 生活関連サービス業,娯楽業(78~80)	6	6	19	19	▲ 68.4	▲ 68.4
O 教育,学習支援業(81,82)	3	3	5	5	▲ 40.0	▲ 40.0	
P 医療,福祉(83~85)	180	175	139	137	(29.5)	(27.7)	
83 医療業	104	104	66	66	(57.6)	(57.6)	
85 社会保険・社会福祉・介護事業	76	71	73	71	(4.1)	(0.0)	
R サービス業(他に分類されないもの)(88~96)	54	32	101	90	(▲ 46.5)	(▲ 64.4)	
91 職業紹介・労働者派遣業	40	21	76	66	▲ 47.4	▲ 68.2	
S,T 公務(他に分類されるものを除く)・その他(97,98,99)	2	2	14	14	▲ 85.7	▲ 85.7	
合計	615	569	702	661	▲ 12.4	▲ 13.9	
事業所規模別	29人以下	329	306	326	307	0.9	▲ 0.3
	30~99人	147	141	183	173	▲ 19.7	▲ 18.5
	100~299人	122	105	122	110	0.0	▲ 4.5
	300~499人	4	4	2	2	100.0	100.0
	500~999人	13	13	68	68	▲ 80.9	▲ 80.9
	1000人以上	0	0	1	1	-	-

※令和6年4月以降については令和5年7月改定の「日本標準産業分類」に基づく区分、令和6年3月以前については平成25年10月改定の「日本標準産業分類」により表章したもの。

※令和6年4月以降の対前年同月比については、産業分類改定による影響のある産業について()で示している。

※求人数の多い主要な産業を表記しているため、合計と内訳の数値は一致しない。

4月の有効求人倍率は0.99倍となり、前年同月より0.05ポイント下回った。

—— 職業安定業務月報 ——

管内における求人・求職・就職状況は次のとおりです。

1. 労働市場の概況（学卒を除き、パートタイムを含む。）

(1) 求人

新規求人数は615人で、前年同月比12.4%減少した。これを一般・パート別に前年同月と比較すると、一般は445人で5.3%の減少、パートは170人で26.7%の減少となった。月間有効求人数は1,969人で、対前年同月比1.5%減少した。

(2) 求職

新規求職申込件数は483件で、対前年同月比1.0%増加した。これを一般・パート別に前年同月と比較すると、一般は261件で0.8%の減少、パートは222件で3.3%の増加となった。月間有効求職者数は1,994人で、対前年同月比3.6%増加した。

(3) 就職

就職件数は147件で対前年同月比16.7%増加した。就職率は30.4%で対前年同月比4.0ポイント上回った。これを一般・パート別に前年同月と比較すると、一般の就職件数は85件で、対前年同月比39.3%の増加となった。就職率は32.6%で9.4ポイント上回った。また、パートの就職件数は62件で、対前年同月比4.6%の減少となった。就職率は27.9%で2.3ポイント下回った。なお、常用就職件数は139件で対前年同月比15.8%増加した。

2. 産業別新規求人状況（学卒を除く。）

新規求人数の対前年同月比を産業別にみると、建設業（4.8%増）、医療・福祉（29.5%増）は増加した。サービス業（46.5%減）卸売業・小売業（15.8%減）、製造業（23.1%減）は減少した。

有効求人倍率の推移（単位：倍）

区分	令和4年度平均	令和5年度平均	R5/4	5	6	7	8	9	10	11	12	R6/1	2	3	4
富士宮	1.22	1.08	1.04	1.07	1.06	1.07	1.04	1.05	1.04	1.09	1.19	1.17	1.15	1.03	0.99
静岡県	1.29	1.12	1.25	1.26	1.25	1.23	1.21	1.20	1.19	1.20	1.20	1.21	1.20	1.18	1.15
全国	1.31	1.29	1.32	1.32	1.31	1.30	1.30	1.29	1.29	1.27	1.27	1.27	1.26	1.28	1.26

(注)静岡県・全国の月別の倍率は季節調整済の数値である。毎年一度、年末に季節調整値替えを行っており、過去の数値は遡って改訂されている。