



静岡労働局 掛川公共職業安定所 発表

令和6年4月30日

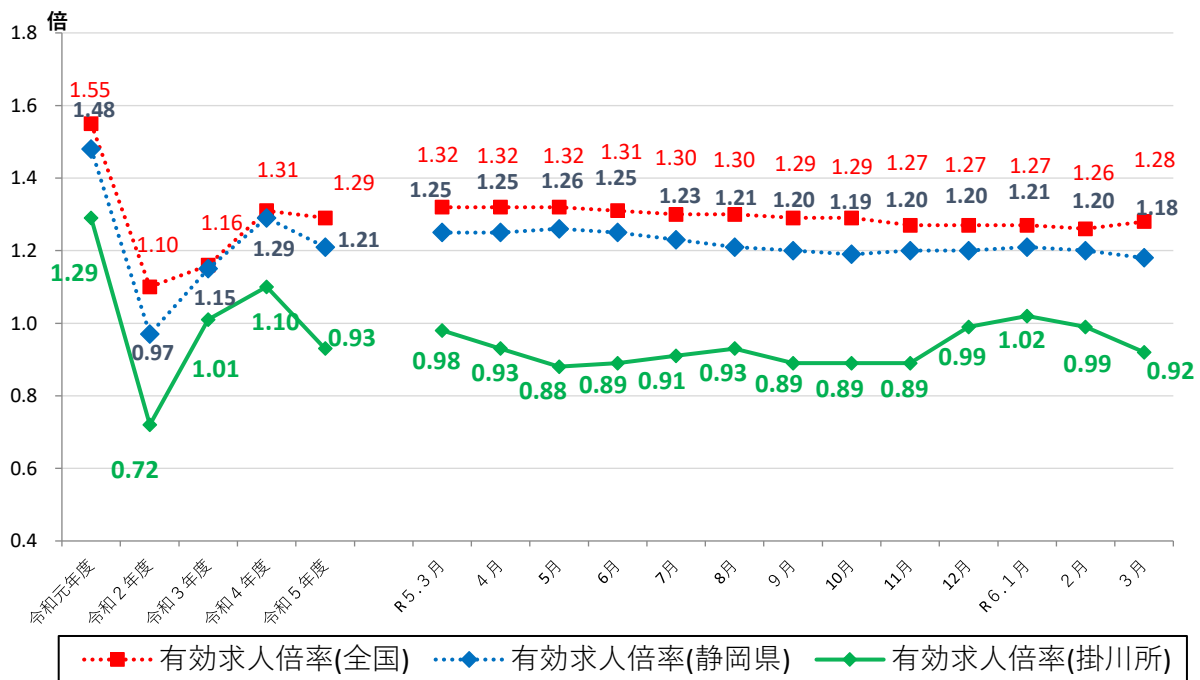
ハローワーク掛川(掛川公共職業安定所)

担当 所長 大嶽 雄二
担当 山村 直子
電話 0537-22-4185

ハローワーク掛川管内の労働市場の状況 【令和6年3月分】

◎有効求人倍率(実数値)は、0.92倍となり、前年同月を0.06ポイント下回った。

◆有効求人倍率の推移



	R5.3	R5.4	R5.5	R5.6	R5.7	R5.8	R5.9	R5.10	R5.11	R5.12	R6.1	R6.2	R6.3
全国	1.32	1.32	1.32	1.31	1.30	1.30	1.29	1.29	1.27	1.27	1.27	1.26	1.28
静岡県	1.25	1.25	1.26	1.25	1.23	1.21	1.20	1.19	1.20	1.20	1.21	1.20	1.18
掛川所	0.98	0.93	0.88	0.89	0.91	0.93	0.89	0.89	0.89	0.99	1.02	0.99	0.92

(注) 月別の「全国」「静岡県」の数値は、季節調整済の数値である。
 季節調整については、令和5年12月以前の数値については季節調整替えを行っている。
 ハローワークインターネットサービスの機能拡充に伴い、令和3年9月以降の数値には、ハローワークに来所せず、オンライン上で求職登録した求職者数や、求職者がハローワークインターネットサービスの求人に直接応募した就職件数等が含まれている。

職業紹介関係主要指標

掛川所

項目	年月	令和6年			対前月	対前年同月
		3月	2月	3月	増減率(差)	増減率(差)
I 全 数	1 新規求職申込件数	603	608	671	▲ 0.8 %	▲ 10.1 %
	うち 常用	600	605	671	▲ 0.8 %	▲ 10.6 %
	2 月間有効求職者数	3,116	3,101	3,079	0.5 %	1.2 %
	うち 常用	3,099	3,085	3,067	0.5 %	1.0 %
	3 新規求人数	968	943	1,091	2.7 %	▲ 11.3 %
	うち 常用	907	888	1,016	2.1 %	▲ 10.7 %
	4 月間有効求人数	2,865	3,079	3,026	▲ 7.0 %	▲ 5.3 %
	うち 常用	2,690	2,893	2,820	▲ 7.0 %	▲ 4.6 %
	5 紹介件数	526	522	558	0.8 %	▲ 5.7 %
	6 就職件数	183	172	182	6.4 %	0.5 %
	7 充足数	175	144	172	21.5 %	1.7 %
8 新規求人倍率(3/1)	1.61 倍	1.55 倍	1.63 倍	0.06 p	▲ 0.02 p	
9 有効求人倍率(4/2)	0.92 倍	0.99 倍	0.98 倍	▲ 0.07 p	▲ 0.06 p	
10 就職率(6/1 × 100)	30.3 %	28.3 %	27.1 %	2.0 p	3.2 p	
11 充足率(7/3 × 100)	18.1 %	15.3 %	15.8 %	2.8 p	2.3 p	
II 一 般	12 新規求職申込件数	389	401	398	▲ 3.0 %	▲ 2.3 %
	うち 常用	387	400	398	▲ 3.3 %	▲ 2.8 %
	13 月間有効求職者数	1,903	1,871	1,815	1.7 %	4.8 %
	うち 常用	1,896	1,866	1,808	1.6 %	4.9 %
	14 新規求人数	601	613	698	▲ 2.0 %	▲ 13.9 %
	うち 常用	579	590	643	▲ 1.9 %	▲ 10.0 %
	15 月間有効求人数	1,812	1,970	1,893	▲ 8.0 %	▲ 4.3 %
	うち 常用	1,746	1,894	1,770	▲ 7.8 %	▲ 1.4 %
	16 紹介件数	342	313	312	9.3 %	9.6 %
	17 就職件数	90	82	85	9.8 %	5.9 %
18 充足数	81	73	75	11.0 %	8.0 %	
19 就職率(17/12 × 100)	23.1 %	20.4 %	21.4 %	2.7 p	1.7 p	
20 充足率(18/14 × 100)	13.5 %	11.9 %	10.7 %	1.6 p	2.8 p	
III パート タイム	21 新規求職申込件数	214	207	273	3.4 %	▲ 21.6 %
	うち 常用	213	205	273	3.9 %	▲ 22.0 %
	22 月間有効求職者数	1,213	1,230	1,264	▲ 1.4 %	▲ 4.0 %
	うち 常用	1,203	1,219	1,259	▲ 1.3 %	▲ 4.4 %
	23 新規求人数	367	330	393	11.2 %	▲ 6.6 %
	うち 常用	328	298	373	10.1 %	▲ 12.1 %
	24 月間有効求人数	1,053	1,109	1,133	▲ 5.0 %	▲ 7.1 %
	うち 常用	944	999	1,050	▲ 5.5 %	▲ 10.1 %
	25 紹介件数	184	209	246	▲ 12.0 %	▲ 25.2 %
	26 就職件数	93	90	97	3.3 %	▲ 4.1 %
27 充足数	94	71	97	32.4 %	▲ 3.1 %	
28 就職率(26/21 × 100)	43.5 %	43.5 %	35.5 %	0.0 p	8.0 p	
29 充足率(27/23 × 100)	25.6 %	21.5 %	24.7 %	4.1 p	0.9 p	

※1 (全数) = (一般:パートタイム以外の常用及び臨時・季節) + (パートタイム: 常用的及び臨時的パート)である。

※2 ▲は減少率(差)、pはポイントである。

産業別規模別新規求人状況

掛川所

		新規求人数 (人)				(%)	
		令和6年3月		令和5年3月		前年同月比	
		全数(一般+パート)	常用計	全数(一般+パート)	常用計	全数(一般+パート)	常用計
産業別	A,B 農林漁業(01~04)	27	17	10	10	170.0	70.0
	D 建設業(06~08)	122	122	160	160	▲ 23.8	▲ 23.8
	E 製造業(09~32)	287	266	293	270	▲ 2.0	▲ 1.5
	09 食料品製造業	24	24	28	28	▲ 14.3	▲ 14.3
	10 飲料・たばこ・飼料製造業	22	14	21	16	4.8	▲ 12.5
	14 パルプ・紙・紙加工品製造業	2	2	17	2	▲ 88.2	0.0
	15 印刷・同関連業	5	5	3	3	66.7	66.7
	16 化学工業	32	32	4	3	700.0	966.7
	18 プラスチック製品製造業(別掲を除く)	24	13	22	22	9.1	▲ 40.9
	23 非鉄金属製造業	5	5	7	7	▲ 28.6	▲ 28.6
	24 金属製品製造業	32	32	26	24	23.1	33.3
	25 はん用機械器具製造業	16	16	8	8	100.0	100.0
	26 生産用機械器具製造業	6	6	6	6	0.0	0.0
	27 業務用機械器具製造業	2	2	4	4	▲ 50.0	▲ 50.0
	28 電子部品・デバイス・電子回路製造業	11	11	9	9	22.2	22.2
	29 電気機械器具製造業	13	11	17	17	▲ 23.5	▲ 35.3
	31 輸送用機械器具製造業	44	44	64	64	▲ 31.3	▲ 31.3
	G 情報通信業(37~41)	1	1	0	0	-	-
	H 運輸業,郵便業(42~49)	61	61	78	77	▲ 21.8	▲ 20.8
	I 卸売業,小売業(50~61)	52	50	85	85	▲ 38.8	▲ 41.2
	50~55 卸売業	18	18	41	41	▲ 56.1	▲ 56.1
	56~61 小売業	34	32	44	44	▲ 22.7	▲ 27.3
	J 金融業,保険業(62~67)	5	4	5	5	0.0	▲ 20.0
	K 不動産業,物品賃貸業(68~70)	8	8	1	1	700.0	700.0
	L 学術研究,専門・技術サービス業(71~74)	6	6	7	7	▲ 14.3	▲ 14.3
	M 宿泊業,飲食サービス業(75~77)	74	73	33	33	124.2	121.2
	75 宿泊業	34	33	15	15	126.7	120.0
	76 飲食店	40	40	18	18	122.2	122.2
	N 生活関連サービス業,娯楽業(78~80)	16	15	17	17	▲ 5.9	▲ 11.8
O 教育,学習支援業(81,82)	9	4	20	18	▲ 55.0	▲ 77.8	
P 医療,福祉(83~85)	205	200	243	232	▲ 15.6	▲ 13.8	
83 医療業	53	53	74	73	▲ 28.4	▲ 27.4	
85 社会保険・社会福祉・介護事業	152	147	169	159	▲ 10.1	▲ 7.5	
R サービス業(他に分類されないもの)(88~96)	83	68	120	82	▲ 30.8	▲ 17.1	
91 職業紹介・労働者派遣業	21	6	49	11	▲ 57.1	▲ 45.5	
S,T 公務(他に分類されるものを除く)・その他(97,98,99)	10	10	13	13	▲ 23.1	▲ 23.1	
合計	968	907	1,091	1,016	▲ 11.3	▲ 10.7	
事業所規模別	29人以下	590	558	701	648	▲ 15.8	▲ 13.9
	30~99人	215	188	232	217	▲ 7.3	▲ 13.4
	100~299人	95	93	118	113	▲ 19.5	▲ 17.7
	300~499人	13	13	8	7	62.5	85.7
	500~999人	50	50	22	22	127.3	127.3
	1000人以上	5	5	10	9	▲ 50.0	▲ 44.4

※求人数の多い主要な産業を表記しているため、合計と内訳の数値は一致しない。

【管内の求人・求職の状況】

- 有効求人数は、2,865人(前月比 7.0%減少)となり、前年同月比では 5.3%減少。
- 新規求人数は、968人(前月比 2.7%増加)となり、前年同月比では 11.3%減少。
- 有効求職者数は3,116人(前月比 0.5%増加)となり、前年同月比では 1.2%増加。
- 新規求職者数は、603人(前月比 0.8%減少)となり、前年同月比では 10.1%減少。

【産業別の新規求人の状況】 〈全体 →968人で前年同月比11.3%減少〉

- 製造業→287人で前年同月比6人(▲2.0%)減少。
 - ※食料品製造業24人で前年同月比4人(▲14.3%)減少している。
 - ※化学工業32人で前年同月比28人(700.0%)増加している。
 - ※プラスチック製品製造業24人で前年同月比2人(9.1%)増加している。
 - ※金属製品製造業32人で前年同月比6人(23.1%)増加している。
 - ※輸送用機械器具製造業44人で前年同月比20人(▲31.3%)減少している。
- 建設業→122人で前年同月比38人(▲23.8%)減少。
- 運輸業、郵便業→61人で前年同月比17人(▲21.8%)減少。
- 医療・福祉→205人で前年同月比38人(▲15.6%)減少。
 - ※医療業53人で前年同月比21人(▲28.4%)減少している。
- サービス業→83人で前年同月比37人(▲30.8%)減少。
 - ※職業紹介・労働者派遣業21人で前年同月比28人(▲57.1%)減少している。

【規模別の新規求人の状況】 〈全体 →968人で前年同月比11.3%減少〉

- 29人以下規模 → 590人で前年同月比 111人(▲15.8%)減少。
- 30人～99人規模 → 215人で前年同月比 17人(▲7.3%)減少。
- 100人～299人規模 → 95人で前年同月比 23人(▲19.5%)減少。
- 300人以上規模 → 68人で前年同月比 28人(70.0%)増加。

【雇用保険受給者への支給状況】

- 支給総額 → 約8000万円

〈ハローワーク掛川管内（掛川市、菊川市、御前崎市）〉