



静岡労働局 清水公共職業安定所 発表

令和6年4月30日

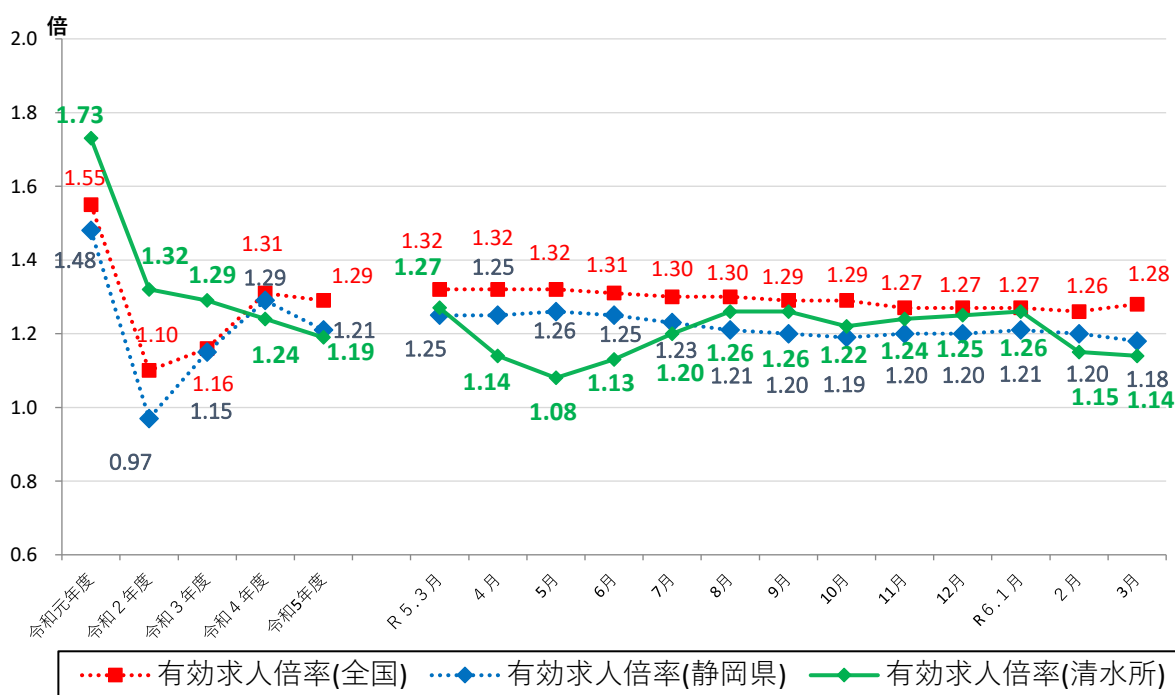
ハローワーク清水(清水公共職業安定所)

担当 所長 森好寿  
担当 若林治男 滝浪愛  
電話 054-351-8607

## ハローワーク清水管内の労働市場の状況 【令和6年3月分】

◎有効求人倍率(実数値)は、1.14倍となり、前年同月比では、0.13ポイント下回った。  
◎新規求人倍率(実数値)は、2.13倍となり、前年同月比では、0.15ポイント下回った。

### ◆有効求人倍率の推移



	R5.3	R5.4	R5.5	R5.6	R5.7	R5.8	R5.9	R5.10	R5.11	R5.12	R6.1	R6.2	R6.3
全国	1.32	1.32	1.32	1.31	1.30	1.30	1.29	1.29	1.27	1.27	1.27	1.26	1.28
静岡県	1.25	1.25	1.26	1.25	1.23	1.21	1.20	1.19	1.20	1.20	1.21	1.20	1.18
清水所	1.27	1.14	1.08	1.13	1.20	1.26	1.26	1.22	1.24	1.25	1.26	1.15	1.14

(注) 月別の「全国」「静岡県」の数値は季節調整済の数値である。

季節調整については、令和5年12月以前の数値については季節調整替えを行っている。

ハローワークインターネットサービスの機能拡充に伴い、令和3年9月以降の数値には、ハローワークに来所せず、オンライン上で求職登録した求職者数や、求職者がハローワークインターネットサービスの求人へ直接応募した就職件数等が含まれている。

# 職業紹介関係主要指標

清水所

項目		年月			対前月 増減率(差)	対前年同月 増減率(差)
		令和6年3月	令和6年2月	令和5年3月		
全 数	1 新規求職申込件数	599	576	577	4.0%	3.8%
	うち常用	596	576	574	3.5%	3.8%
	2 月間有効求職者数	3,114	3,019	2,955	3.1%	5.4%
	うち常用	3,105	3,011	2,943	3.1%	5.5%
	3 新規求人数	1,277	1,222	1,314	4.5%	▲2.8%
	うち常用	1,219	1,161	1,244	5.0%	▲2.0%
	4 月間有効求人数	3,554	3,483	3,748	2.0%	▲5.2%
	うち常用	3,365	3,293	3,460	2.2%	▲2.7%
	5 紹介件数	614	720	605	▲14.7%	1.5%
	6 就職件数	164	204	186	▲19.6%	▲11.8%
	7 充足数	150	192	147	▲21.9%	2.0%
8 新規求人倍率(3/1)	2.13倍	2.12倍	2.28倍	0.01p	▲0.15p	
9 有効求人倍率(4/2)	1.14倍	1.15倍	1.27倍	▲0.01p	▲0.13p	
10 就職率(6/1 × 100)	27.4%	35.4%	32.2%	▲8.0p	▲4.8p	
11 充足率(7/3 × 100)	11.7%	15.7%	11.2%	▲4.0p	0.5p	
一 般	12 新規求職申込件数	375	359	359	4.5%	4.5%
	うち常用	374	359	359	4.2%	4.2%
	13 月間有効求職者数	1,807	1,751	1,703	3.2%	6.1%
	うち常用	1,803	1,748	1,701	3.1%	6.0%
	14 新規求人数	834	810	789	3.0%	5.7%
	うち常用	814	788	770	3.3%	5.7%
	15 月間有効求人数	2,372	2,221	2,411	6.8%	▲1.6%
	うち常用	2,304	2,148	2,299	7.3%	0.2%
	16 紹介件数	317	396	384	▲19.9%	▲17.4%
	17 就職件数	85	85	100	0.0%	▲15.0%
18 充足数	77	81	87	▲4.9%	▲11.5%	
19 就職率(17/12 × 100)	22.7%	23.7%	27.9%	▲1.0p	▲5.2p	
20 充足率(18/14 × 100)	9.2%	10.0%	11.0%	▲0.8p	▲1.8p	
三 パ ー ト タ イ ム	21 新規求職申込件数	224	217	218	3.2%	2.8%
	うち常用	222	217	215	2.3%	3.3%
	22 月間有効求職者数	1,307	1,268	1,252	3.1%	4.4%
	うち常用	1,302	1,263	1,242	3.1%	4.8%
	23 新規求人数	443	412	525	7.5%	▲15.6%
	うち常用	405	373	474	8.6%	▲14.6%
	24 月間有効求人数	1,182	1,262	1,337	▲6.3%	▲11.6%
	うち常用	1,061	1,145	1,161	▲7.3%	▲8.6%
	25 紹介件数	297	324	221	▲8.3%	34.4%
26 就職件数	79	119	86	▲33.6%	▲8.1%	
27 充足数	73	111	60	▲34.2%	21.7%	
28 就職率(26/21 × 100)	35.3%	54.8%	39.4%	▲19.5p	▲4.1p	
29 充足率(27/23 × 100)	16.5%	26.9%	11.4%	▲10.4p	5.1p	

※1 (全数) = (一般:パートタイム以外の常用及び臨時・季節) + (パートタイム: 常用的及び臨時的パート)である。

※2 ▲は減少率(差)、pはポイントである。

# 産業別規模別新規求人状況

## 清水所

		新規求人数 (人)				(%)	
		令和6年3月		令和5年3月		前年同月比	
		全数(一般+パート)		全数(一般+パート)		全数(一般+パート)	
		常用計		常用計		常用計	
産業別	A,B 農,林,漁業(01~04)	5	4	1	0	400.0	-
	D 建設業(06~08)	88	87	141	141	▲ 37.6	▲ 38.3
	E 製造業(09~32)	213	195	227	202	▲ 6.2	▲ 3.5
	09 食料品製造業	67	63	80	58	▲ 16.3	8.6
	10 飲料・たばこ・飼料製造業	0	0	12	12	-	-
	14 パルプ・紙・紙加工品製造業	1	1	9	9	▲ 88.9	▲ 88.9
	15 印刷・同関連業	9	9	5	5	80.0	80.0
	16 化学工業	9	9	2	2	350.0	350.0
	18 プラスチック製品製造業(別掲を除く)	3	3	1	1	200.0	200.0
	23 非鉄金属製造業	3	3	5	5	▲ 40.0	▲ 40.0
	24 金属製品製造業	18	18	16	16	12.5	12.5
	25 はん用機械器具製造業	22	22	11	9	100.0	144.4
	26 生産用機械器具製造業	9	9	24	24	▲ 62.5	▲ 62.5
	27 業務用機械器具製造業	4	1	0	0	-	-
	28 電子部品・デバイス・電子回路製造業	2	2	1	1	100.0	100.0
	29 電気機械器具製造業	15	12	12	12	25.0	0.0
	31 輸送用機械器具製造業	16	16	15	15	6.7	6.7
	G 情報通信業(37~41)	5	5	4	4	25.0	25.0
	H 運輸業,郵便業(42~49)	74	66	103	92	▲ 28.2	▲ 28.3
	I 卸売業,小売業(50~61)	202	199	161	161	25.5	23.6
	50~55 卸売業	66	65	64	64	3.1	1.6
	56~61 小売業	136	134	97	97	40.2	38.1
	J 金融業,保険業(62~67)	1	1	19	6	▲ 94.7	▲ 83.3
	K 不動産業,物品賃貸業(68~70)	14	14	8	8	75.0	75.0
	L 学術研究,専門・技術サービス業(71~74)	31	31	26	26	19.2	19.2
	M 宿泊業,飲食サービス業(75~77)	47	47	43	43	9.3	9.3
	75 宿泊業	12	12	24	24	▲ 50.0	▲ 50.0
	76 飲食店	35	35	17	17	105.9	105.9
	N 生活関連サービス業,娯楽業(78~80)	13	13	19	19	▲ 31.6	▲ 31.6
O 教育,学習支援業(81,82)	20	18	27	26	▲ 25.9	▲ 30.8	
P 医療,福祉(83~85)	396	390	271	262	46.1	48.9	
83 医療業	147	146	93	92	58.1	58.7	
85 社会保険・社会福祉・介護事業	249	244	178	170	39.9	43.5	
R サービス業(他に分類されないもの)(88~96)	79	62	75	68	5.3	▲ 8.8	
91 職業紹介・労働者派遣業	6	4	6	5	0.0	▲ 20.0	
S,T 公務(他に分類されるものを除く)・その他(97,98,99)	79	79	186	184	▲ 57.5	▲ 57.1	
合計	1,277	1,219	1,314	1,244	▲ 2.8	▲ 2.0	
事業所規模別	29人以下	761	734	719	688	5.8	6.7
	30~99人	277	257	280	261	▲ 1.1	▲ 1.5
	100~299人	79	68	105	86	▲ 24.8	▲ 20.9
	300~499人	23	23	3	3	666.7	666.7
	500~999人	67	67	43	42	55.8	59.5
	1000人以上	70	70	164	164	▲ 57.3	▲ 57.3

※求人数の多い主要な産業を表記しているため、合計と内訳の数値は一致しない。

# イベント開催情報

5月



1	「福祉の仕事」就職相談会		
日付	令和6年5月7日(火)	時間	13:30~15:30
場所	ハローワーク清水 6階 大会議室		

◎各事業所担当者と直接相談ができます。資格のない方、未経験の方、ブランクがある方もぜひご参加ください(履歴書不要)。

◎求職活動実績となります。

2	「福祉の仕事」見学会		
日付	令和6年5月15日(水)	時間	13:45~15:30
場所	見学先事業所(清水区八坂)		

◎事業所を見学することができます。資格のない方、未経験の方、ブランクがある方もぜひご参加ください(履歴書不要)。

◎予約が必要のため、ハローワークまでご連絡ください。

◎求職活動実績となります。

【毎週月～金曜日 開催中】ミニ相談会 (予約不要)			
時間	10:00~11:30	場所	ハローワーク清水

◎事業所の方と直接相談できます(履歴書不要)。

◎日によっては、開催がない日もありますので、ご了承ください。

◎求職活動実績となります。お気軽にご参加ください。