



静岡労働局 三島公共職業安定所 発表

令和6年3月29日

ハローワーク三島(三島公共職業安定所)

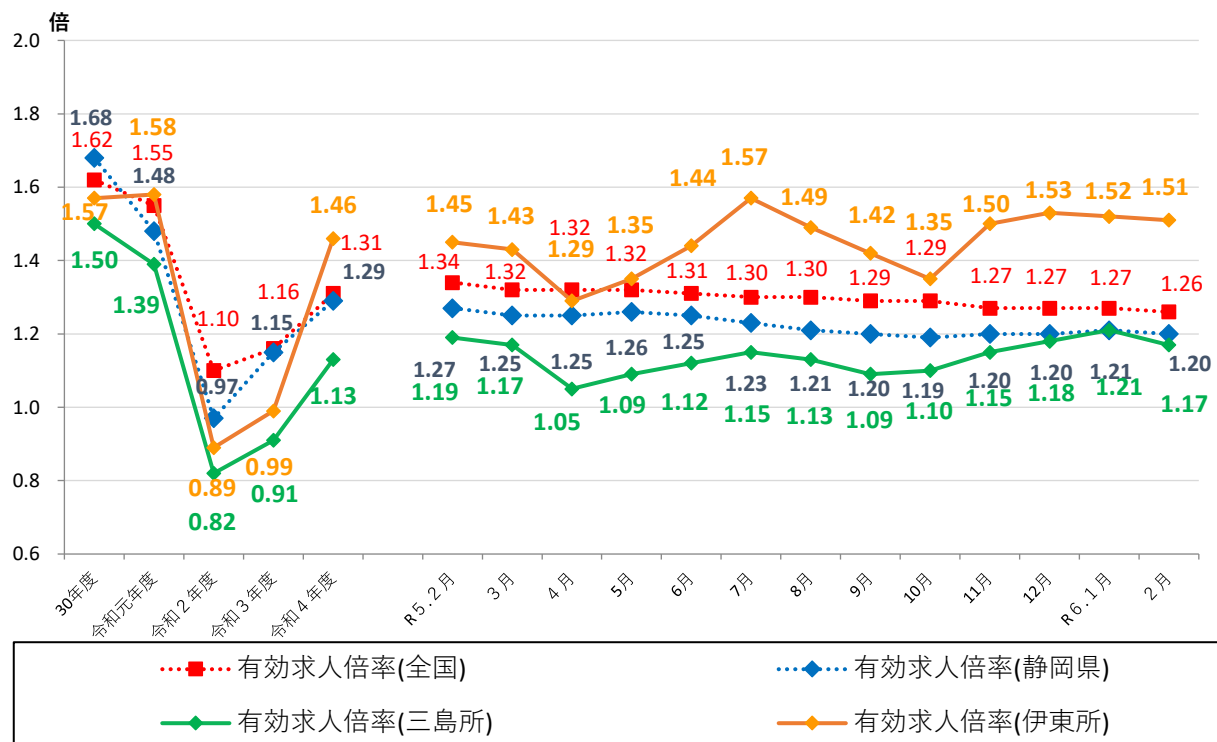
担当 所長 鈴木和久
担当 新美一郎
電話 055-980-1302

ハローワーク三島管内の労働市場の状況 【令和6年2月分】

◎有効求人倍率は1.17倍で、前年同月を0.02ポイント下回った。

◎新規求人倍率は2.27倍で、前年同月を0.29ポイント上回った。

◆有効求人倍率の推移



	R5.2	R5.3	R5.4	R5.5	R5.6	R5.7	R5.8	R5.9	R5.10	R5.11	R5.12	R6.1	R6.2
全国	1.34	1.32	1.32	1.32	1.31	1.30	1.30	1.29	1.29	1.27	1.27	1.27	1.26
静岡県	1.27	1.25	1.25	1.26	1.25	1.23	1.21	1.20	1.19	1.20	1.20	1.21	1.20
三島所	1.19	1.17	1.05	1.09	1.12	1.15	1.13	1.09	1.10	1.15	1.18	1.21	1.17
(伊東所)	1.45	1.43	1.29	1.35	1.44	1.57	1.49	1.42	1.35	1.50	1.53	1.52	1.51

(注) 「全国」「静岡県」の数値は季節調整済の数値、「三島所」「伊東所」は実数値である。

季節調整については、令和5年12月以前の数値については季節調整替えを行っている。

ハローワークインターネットサービスの機能拡充に伴い、令和3年9月以降の数値には、ハローワークに来所せず、オンライン上で求職登録した求職者数や、求職者がハローワークインターネットサービスの求人に直接応募した就職件数等が含まれている。

職業紹介関係主要指標

三島所

項目		年月			対前月 増減率(差)	対前年同月 増減率(差)
		令和6年2月	令和6年1月	令和5年2月		
全 数	1 新規求職申込件数	900	1,042	955	▲ 13.6 %	▲ 5.8 %
	うち 常用	897	1,041	952	▲ 13.8 %	▲ 5.8 %
	2 月間有効求職者数	4,729	4,672	4,609	1.2 %	2.6 %
	うち 常用	4,715	4,658	4,594	1.2 %	2.6 %
	3 新規求人数	2,045	2,079	1,888	▲ 1.6 %	8.3 %
	うち 常用	1,956	1,930	1,787	1.3 %	9.5 %
	4 月間有効求人数	5,530	5,672	5,500	▲ 2.5 %	0.5 %
	うち 常用	5,208	5,314	5,090	▲ 2.0 %	2.3 %
	5 紹介件数	901	891	996	1.1 %	▲ 9.5 %
	6 就職件数	262	207	282	26.6 %	▲ 7.1 %
	7 充足数	174	162	225	7.4 %	▲ 22.7 %
8 新規求人倍率(3/1)	2.27 倍	2.00 倍	1.98 倍	0.27 p	0.29 p	
9 有効求人倍率(4/2)	1.17 倍	1.21 倍	1.19 倍	▲ 0.04 p	▲ 0.02 p	
10 就職率(6/1 × 100)	29.1 %	19.9 %	29.5 %	9.2 p	▲ 0.4 p	
11 充足率(7/3 × 100)	8.5 %	7.8 %	11.9 %	0.7 p	▲ 3.4 p	
一 般	12 新規求職申込件数	518	612	596	▲ 15.4 %	▲ 13.1 %
	うち 常用	516	612	596	▲ 15.7 %	▲ 13.4 %
	13 月間有効求職者数	2,592	2,580	2,625	0.5 %	▲ 1.3 %
	うち 常用	2,585	2,576	2,620	0.3 %	▲ 1.3 %
	14 新規求人数	1,161	1,114	984	4.2 %	18.0 %
	うち 常用	1,136	1,078	953	5.4 %	19.2 %
	15 月間有効求人数	3,116	3,175	2,948	▲ 1.9 %	5.7 %
	うち 常用	3,041	3,096	2,807	▲ 1.8 %	8.3 %
	16 紹介件数	495	460	536	7.6 %	▲ 7.6 %
	17 就職件数	126	90	120	40.0 %	5.0 %
18 充足数	93	82	108	13.4 %	▲ 13.9 %	
19 就職率(17/12 × 100)	24.3 %	14.7 %	20.1 %	9.6 p	4.2 p	
20 充足率(18/14 × 100)	8.0 %	7.4 %	11.0 %	0.6 p	▲ 3.0 p	
三 パ ー ト タ イ ム	21 新規求職申込件数	382	430	359	▲ 11.2 %	6.4 %
	うち 常用	381	429	356	▲ 11.2 %	7.0 %
	22 月間有効求職者数	2,137	2,092	1,984	2.2 %	7.7 %
	うち 常用	2,130	2,082	1,974	2.3 %	7.9 %
	23 新規求人数	884	965	904	▲ 8.4 %	▲ 2.2 %
	うち 常用	820	852	834	▲ 3.8 %	▲ 1.7 %
	24 月間有効求人数	2,414	2,497	2,552	▲ 3.3 %	▲ 5.4 %
	うち 常用	2,167	2,218	2,283	▲ 2.3 %	▲ 5.1 %
	25 紹介件数	406	431	460	▲ 5.8 %	▲ 11.7 %
26 就職件数	136	117	162	16.2 %	▲ 16.0 %	
27 充足数	81	80	117	1.3 %	▲ 30.8 %	
28 就職率(26/21 × 100)	35.6 %	27.2 %	45.1 %	8.4 p	▲ 9.5 p	
29 充足率(27/23 × 100)	9.2 %	8.3 %	12.9 %	0.9 p	▲ 3.7 p	

※1 (全数) = (一般:パートタイム以外の常用及び臨時・季節) + (パートタイム:常用的及び臨時的パート)である。

※2 ▲は減少率(差)、pはポイントである。

産業別規模別新規求人状況

三島所

		新規求人数 (人)				(%)	
		令和6年2月		令和5年2月		前年同月比	
		全数(一般+パート)		全数(一般+パート)		全数(一般+パート)	
		常用計		常用計		常用計	
産業別	A,B 農,林,漁業(01~04)	14	14	6	6	133.3	133.3
	D 建設業(06~08)	166	157	163	163	1.8	▲ 3.7
	E 製造業(09~32)	123	119	124	106	▲ 0.8	12.3
	09 食料品製造業	40	38	20	20	100.0	90.0
	10 飲料・たばこ・飼料製造業	1	1	1	0	0.0	-
	14 パルプ・紙・紙加工品製造業	1	1	6	6	▲ 83.3	▲ 83.3
	15 印刷・同関連業	0	0	0	0	-	-
	16 化学工業	0	0	1	1	-	-
	18 プラスチック製品製造業(別掲を除く)	0	0	0	0	-	-
	23 非鉄金属製造業	3	3	0	0	-	-
	24 金属製品製造業	18	18	7	7	157.1	157.1
	25 はん用機械器具製造業	5	3	14	14	▲ 64.3	▲ 78.6
	26 生産用機械器具製造業	8	8	3	3	166.7	166.7
	27 業務用機械器具製造業	2	2	0	0	-	-
	28 電子部品・デバイス・電子回路製造業	5	5	0	0	-	-
	29 電気機械器具製造業	4	4	20	3	▲ 80.0	33.3
	31 輸送用機械器具製造業	7	7	11	11	▲ 36.4	▲ 36.4
	G 情報通信業(37~41)	21	19	15	14	40.0	35.7
	H 運輸業,郵便業(42~49)	147	145	180	178	▲ 18.3	▲ 18.5
	I 卸売業,小売業(50~61)	108	106	83	78	30.1	35.9
	50~55 卸売業	28	26	21	21	33.3	23.8
	56~61 小売業	80	80	62	57	29.0	40.4
	J 金融業,保険業(62~67)	3	3	22	22	▲ 86.4	▲ 86.4
	K 不動産業,物品賃貸業(68~70)	39	36	51	49	▲ 23.5	▲ 26.5
	L 学術研究,専門・技術サービス業(71~74)	17	16	28	27	▲ 39.3	▲ 40.7
	M 宿泊業,飲食サービス業(75~77)	433	421	405	386	6.9	9.1
	75 宿泊業	352	349	335	316	5.1	10.4
	76 飲食店	81	72	70	70	15.7	2.9
	N 生活関連サービス業,娯楽業(78~80)	36	36	43	36	▲ 16.3	0.0
O 教育,学習支援業(81,82)	28	24	42	38	▲ 33.3	▲ 36.8	
P 医療,福祉(83~85)	486	469	439	429	10.7	9.3	
83 医療業	186	179	118	117	57.6	53.0	
85 社会保険・社会福祉・介護事業	300	290	321	312	▲ 6.5	▲ 7.1	
R サービス業(他に分類されないもの)(88~96)	381	349	247	223	54.3	56.5	
91 職業紹介・労働者派遣業	54	49	67	56	▲ 19.4	▲ 12.5	
S,T 公務(他に分類されるものを除く)・その他(97,98,99)	36	35	36	30	0.0	16.7	
合計	2,045	1,956	1,888	1,787	8.3	9.5	
事業所規模別	29人以下	1,076	1,018	1,021	956	5.4	6.5
	30~99人	590	571	551	523	7.1	9.2
	100~299人	340	336	256	250	32.8	34.4
	300~499人	35	29	40	39	▲ 12.5	▲ 25.6
	500~999人	4	2	20	19	▲ 80.0	▲ 89.5
	1000人以上	0	0	0	0	-	-

※求人数の多い主要な産業を表記しているため、合計と内訳の数値は一致しない。

○求人数

新規求人数は 2,045 人で対前年同月比 8.3 %、157 人の増となった。
 これを一般・パート別にみると、一般は 1,161 人で対前年同月比 18.0 %、177 人の増、
 パートは 884 人で対前年同月比 2.2 %、20 人の減となった。
 新規求人数のうち、パート求人の占める割合は 43.2 % となった。
 月間有効求人数は 5,530 人で対前年同月比 0.5 %、30 人の増となった。

○求職者数

新規求職者数は 900 人で対前年同月比 5.8 %、55 人の減となった。
 これを一般・パート別にみると、一般は 518 人で対前年同月比 13.1 %、78 人の減、
 パートは 382 人で対前年同月比 6.4 %、23 人の増となった。
 月間有効求職者数は 4,729 人で、対前年同月比 2.6 %、120 人の増となった。

○就職件数

就職件数は 262 件で、対前年同月比 7.1 %、20 件の減となった。
 就職率(就職件数/新規求職者数)は 29.1 % で前年同月を 0.4 ポイント 下回った。
 これを一般・パート別にみると、一般は 126 件で対前年同月比 5.0 %、6 件の増となり、
 就職率は 24.3 % で、前年同月を 4.2 ポイント 上回った。パートは 136 件で対前年同月比
 16.0 %、26 件の減となり、就職率は 35.6 % で前年同月を 9.5 ポイント 下回った。

○求人倍率

新規求人倍率は 2.27 倍となり前月を 0.27 ポイント 上回った。
 有効求人倍率は 1.17 倍となり前月を 0.04 ポイント 下回った。
 有効求人倍率を地域別にみると、三島所 1.08 倍、伊東出張所 1.51 倍であった。

○産業別新規求人状況

新規求人(一般+パート)を産業別に前年同月と比較すると、建設業(1.8%増)、宿泊業・飲食サービス業(6.9%増)、医療・福祉(10.7%増)、卸売業・小売業(30.1%増)、サービス業(他に分類されないもの)(54.3%増)は増加となった。
 一方、運輸業・郵便業(18.3%減)、製造業(0.8%減)は減少となった。

雇用保険主要指標

		年月 項目	令和6年2月	令和6年1月	令和5年2月	対前月 増減率	対前年同月 増減率
雇用 保険	適用	適用事業所数	5564	5560	5552	0.1%	0.2%
		被保険者数	72179	72100	72193	0.1%	▲ 0.0%
		資格取得者数	879	789	701	11.4%	25.4%
		資格喪失者数	810	957	901	▲ 15.4%	▲ 10.1%
		離職票交付枚数	529	608	510	▲ 13.0%	3.7%
	給付	受給資格決定件数	222	225	210	▲ 1.3%	5.7%
		受給者実人員	908	952	899	▲ 4.6%	1.0%

(注)▲は減少率である