



静岡労働局 焼津公共職業安定所 発表

令和6年3月29日

ハローワーク焼津(焼津公共職業安定所)

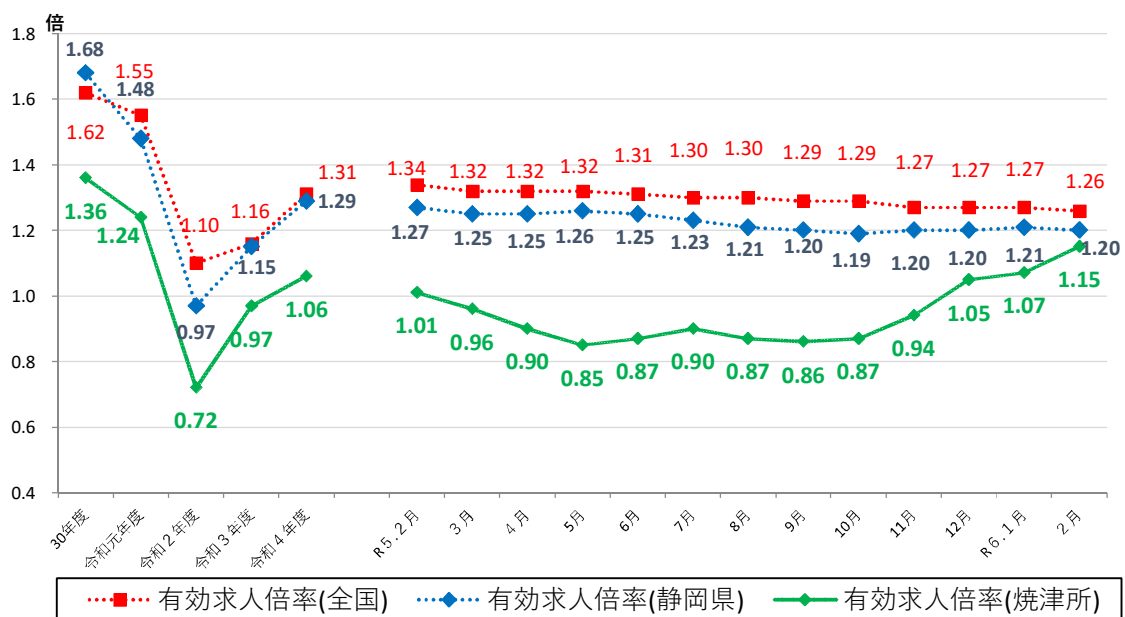
担当 所長 飯妻 宏典
統括職業指導官 榊原 律子
電話 054-687-0254

ハローワーク焼津管内の労働市場の状況 【令和6年2月分】

◎有効求人倍率は1.15倍となり、前年同月を0.14ポイント上回った。
※3か月連続で1.0倍を上回った。

◎新規求人倍率は2.15倍となり、前年同月を0.20ポイント上回った。

◆有効求人倍率の推移



	R5.2	R5.3	R5.4	R5.5	R5.6	R5.7	R5.8	R5.9	R5.10	R5.11	R5.12	R6.1	R6.2
全国	1.34	1.32	1.32	1.32	1.31	1.30	1.30	1.29	1.29	1.27	1.27	1.27	1.26
静岡県	1.27	1.25	1.25	1.26	1.25	1.23	1.21	1.20	1.19	1.20	1.20	1.21	1.20
焼津所	1.01	0.96	0.90	0.85	0.87	0.90	0.87	0.86	0.87	0.94	1.05	1.07	1.15

(注) 「全国」「静岡県」の数値は季節調整済の数値、「焼津所」は実数値である。

季節調整については、令和5年12月以前の数値については季節調整替えを行っている。

ハローワークインターネットサービスの機能拡充に伴い、令和3年9月以降の数値には、ハローワークに来所せず、オンライン上で求職登録した求職者数や、求職者がハローワークインターネットサービスの求人に直接応募した就職件数等が含まれている。

職業紹介関係主要指標

焼津所

項目	年月	年月			対前月 増減率(差)	対前年同月 増減率(差)
		令和6年2月	令和6年1月	令和5年2月		
I 全 数	1 新規求職申込件数	835	984	893	▲ 15.1 %	▲ 6.5 %
	うち常用	833	978	892	▲ 14.8 %	▲ 6.6 %
	2 月間有効求職者数	4,152	4,416	4,545	▲ 6.0 %	▲ 8.6 %
	うち常用	4,133	4,396	4,532	▲ 6.0 %	▲ 8.8 %
	3 新規求人数	1,797	1,673	1,743	7.4 %	3.1 %
	うち常用	1,611	1,490	1,532	8.1 %	5.2 %
	4 月間有効求人数	4,790	4,727	4,599	1.3 %	4.2 %
	うち常用	4,260	4,194	3,886	1.6 %	9.6 %
	5 紹介件数	924	793	952	16.5 %	▲ 2.9 %
	6 就職件数	223	132	238	68.9 %	▲ 6.3 %
	7 充足数	219	141	216	55.3 %	1.4 %
8 新規求人倍率(3/1)	2.15 倍	1.70 倍	1.95 倍	0.45 p	0.20 p	
9 有効求人倍率(4/2)	1.15 倍	1.07 倍	1.01 倍	0.08 p	0.14 p	
10 就職率(6/1 × 100)	26.7 %	13.4 %	26.7 %	13.3 p	0.0 p	
11 充足率(7/3 × 100)	12.2 %	8.4 %	12.4 %	3.8 p	▲ 0.2 p	
II 一 般	12 新規求職申込件数	506	577	536	▲ 12.3 %	▲ 5.6 %
	うち常用	506	574	535	▲ 11.8 %	▲ 5.4 %
	13 月間有効求職者数	2,441	2,574	2,640	▲ 5.2 %	▲ 7.5 %
	うち常用	2,429	2,561	2,633	▲ 5.2 %	▲ 7.7 %
	14 新規求人数	1,174	1,040	1,097	12.9 %	7.0 %
	うち常用	1,049	910	973	15.3 %	7.8 %
	15 月間有効求人数	3,156	3,086	3,012	2.3 %	4.8 %
	うち常用	2,779	2,711	2,515	2.5 %	10.5 %
	16 紹介件数	473	404	576	17.1 %	▲ 17.9 %
	17 就職件数	108	77	111	40.3 %	▲ 2.7 %
18 充足数	110	71	89	54.9 %	23.6 %	
19 就職率(17/12 × 100)	21.3 %	13.3 %	20.7 %	8.0 p	0.6 p	
20 充足率(18/14 × 100)	9.4 %	6.8 %	8.1 %	2.6 p	1.3 p	
III パ ー ト タ イ ム	21 新規求職申込件数	329	407	357	▲ 19.2 %	▲ 7.8 %
	うち常用	327	404	357	▲ 19.1 %	▲ 8.4 %
	22 月間有効求職者数	1,711	1,842	1,905	▲ 7.1 %	▲ 10.2 %
	うち常用	1,704	1,835	1,899	▲ 7.1 %	▲ 10.3 %
	23 新規求人数	623	633	646	▲ 1.6 %	▲ 3.6 %
	うち常用	562	580	559	▲ 3.1 %	0.5 %
	24 月間有効求人数	1,634	1,641	1,587	▲ 0.4 %	3.0 %
	うち常用	1,481	1,483	1,371	▲ 0.1 %	8.0 %
	25 紹介件数	451	389	376	15.9 %	19.9 %
26 就職件数	115	55	127	109.1 %	▲ 9.4 %	
27 充足数	109	70	127	55.7 %	▲ 14.2 %	
28 就職率(26/21 × 100)	35.0 %	13.5 %	35.6 %	21.5 p	▲ 0.6 p	
29 充足率(27/23 × 100)	17.5 %	11.1 %	19.7 %	6.4 p	▲ 2.2 p	

※1 (全数) = (一般:パートタイム以外の常用及び臨時・季節) + (パートタイム:常用的及び臨時的パート)である。

※2 ▲は減少率(差)、pはポイントである。

産業別規模別新規求人状況

焼津所

		新規求人人数 (人)				(%)	
		令和6年2月		令和5年2月		前年同月比	
		全数(一般+パート)		全数(一般+パート)		全数(一般+パート)	
			常用計		常用計		常用計
産業別	A,B 農,林,漁業(01~04)	12	12	18	18	▲ 33.3	▲ 33.3
	D 建設業(06~08)	230	227	134	131	71.6	73.3
	E 製造業(09~32)	320	299	357	319	▲ 10.4	▲ 6.3
	09 食料品製造業	97	76	93	87	4.3	▲ 12.6
	10 飲料・たばこ・飼料製造業	5	5	6	6	▲ 16.7	▲ 16.7
	14 パルプ・紙・紙加工品製造業	3	3	5	5	▲ 40.0	▲ 40.0
	15 印刷・同関連業	2	2	5	5	▲ 60.0	▲ 60.0
	16 化学工業	11	11	15	15	▲ 26.7	▲ 26.7
	18 プラスチック製品製造業(別掲を除く)	33	33	20	20	65.0	65.0
	23 非鉄金属製造業	4	4	2	2	100.0	100.0
	24 金属製品製造業	41	41	10	10	310.0	310.0
	25 はん用機械器具製造業	22	22	49	24	▲ 55.1	▲ 8.3
	26 生産用機械器具製造業	44	44	36	36	22.2	22.2
	27 業務用機械器具製造業	0	0	1	1	-	-
	28 電子部品・デバイス・電子回路製造業	3	3	8	3	▲ 62.5	0.0
	29 電気機械器具製造業	3	3	14	12	▲ 78.6	▲ 75.0
	31 輸送用機械器具製造業	23	23	21	21	9.5	9.5
	G 情報通信業(37~41)	4	3	37	35	▲ 89.2	▲ 91.4
	H 運輸業,郵便業(42~49)	165	152	167	157	▲ 1.2	▲ 3.2
	I 卸売業,小売業(50~61)	129	129	114	113	13.2	14.2
	50~55 卸売業	35	35	45	45	▲ 22.2	▲ 22.2
	56~61 小売業	94	94	69	68	36.2	38.2
	J 金融業,保険業(62~67)	1	1	4	4	▲ 75.0	▲ 75.0
	K 不動産業,物品賃貸業(68~70)	22	22	16	15	37.5	46.7
	L 学術研究,専門・技術サービス業(71~74)	23	22	17	17	35.3	29.4
	M 宿泊業,飲食サービス業(75~77)	54	44	53	48	1.9	▲ 8.3
	75 宿泊業	25	15	26	24	▲ 3.8	▲ 37.5
	76 飲食店	21	21	20	17	5.0	23.5
	N 生活関連サービス業,娯楽業(78~80)	27	27	29	26	▲ 6.9	3.8
O 教育,学習支援業(81,82)	33	26	71	68	▲ 53.5	▲ 61.8	
P 医療,福祉(83~85)	413	402	337	322	22.6	24.8	
83 医療業	130	129	114	111	14.0	16.2	
85 社会保険・社会福祉・介護事業	283	273	223	211	26.9	29.4	
R サービス業(他に分類されないもの)(88~96)	322	204	305	180	5.6	13.3	
91 職業紹介・労働者派遣業	121	7	128	10	▲ 5.5	▲ 30.0	
S,T 公務(他に分類されるものを除く)・その他(97,98,99)	20	19	66	61	▲ 69.7	▲ 68.9	
合計	1,797	1,611	1,743	1,532	3.1	5.2	
事業所規模別	29人以下	1,244	1,097	1,091	941	14.0	16.6
	30~99人	378	357	412	391	▲ 8.3	▲ 8.7
	100~299人	121	110	198	162	▲ 38.9	▲ 32.1
	300~499人	14	14	35	35	▲ 60.0	▲ 60.0
	500~999人	32	26	4	1	700.0	2,500.0
	1000人以上	8	7	3	2	166.7	250.0

※求人数の多い主要な産業を表記しているため、合計と内訳の数値は一致しない。

【管内の求人・求職状況】 対前年同月比

有効求人数は、前年同月比 4.2%の増加

- 有効求人数は、4,790人で、前年同月比4.2%の増加となった。
- 新規求人数は、1,797人で、前年同月比3.1%の増加となった。

有効求職者数は、前年同月比 8.6%の減少

- 有効求職者数は、4,152人で、前年同月比8.6%の減少となった。
- 新規求職申込件数は、835件で、前年同月比6.5%の減少となった。

【主な産業別新規求人の状況】 対前年同月比

- 建設業は、230人で前年同月比96人（71.6%）増加した。
- 製造業は、320人で前年同月比37人（10.4%）減少した。
うち食料品製造業は、97人で前年同月比4人（4.3%）増加した。
- 運輸・郵便業は、165人で前年同月比2人（1.2%）減少した。
- 卸・小売業は、129人で前年同月比15人（13.2%）増加した。
- 飲食・宿泊業は、54人で前年同月比1人（1.9%）増加した。
- 医療・福祉業は、413人で前年同月比76人（22.6%）増加した。
- サービス業は、322人で前年同月比17人（5.6%）増加した。

【規模別新規求人の状況】 対前年同月比

- 事業所規模別新規求人数では、
 - 29人以下規模は、1,244人で前年同月比153人（14.0%）増加した。
 - 30人～99人規模は、378人で前年同月比34人（8.3%）減少した。
 - 100人～299人規模は、121人で前年同月比77人（38.9%）減少した。
 - 300人以上規模は、54人で前年同月比12人（28.6%）増加した。