



静岡労働局 富士宮公共職業安定所 発表

令和6年3月29日

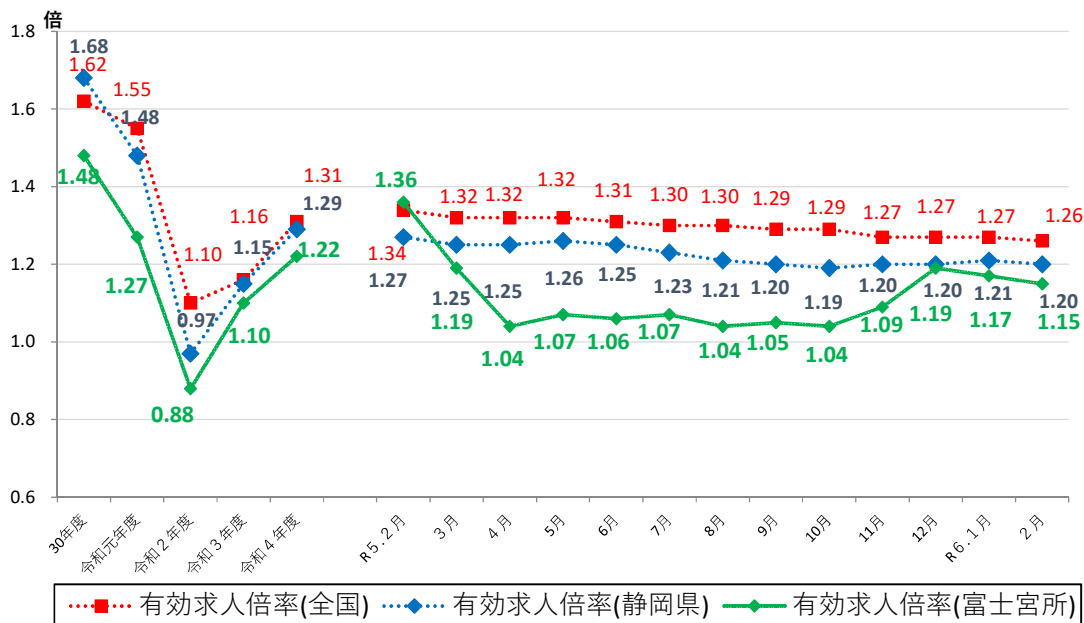
ハローワーク富士宮(富士宮公共職業安定所)

担当 所長 矢田 宏樹
担当 鈴木 聡
電話 0544-26-3128

ハローワーク富士宮管内の労働市場の状況 【令和6年2月分】

◎有効求人倍率(実数値)は1.15倍となり、前年同月より0.21ポイント下回った。

◆有効求人倍率の推移



	R5.2	R5.3	R5.4	R5.5	R5.6	R5.7	R5.8	R5.9	R5.10	R5.11	R5.12	R6.1	R6.2
全国	1.34	1.32	1.32	1.32	1.31	1.30	1.30	1.29	1.29	1.27	1.27	1.27	1.26
静岡県	1.27	1.25	1.25	1.26	1.25	1.23	1.21	1.20	1.19	1.20	1.20	1.21	1.20
富士宮所	1.36	1.19	1.04	1.07	1.06	1.07	1.04	1.05	1.04	1.09	1.19	1.17	1.15

(注)「全国」「静岡県」の数値は季節調整済の数値、「富士宮所」は実数値である。

季節調整については、令和5年12月以前の数値については季節調整替えを行っている。

ハローワークインターネットサービスの機能拡充に伴い、令和3年9月以降の数値には、ハローワークに来所せず、オンライン上で求職登録した求職者数や、求職者がハローワークインターネットサービスの求人に直接応募した就職件数等が含まれている。

職業紹介関係主要指標

富士宮所

項目	年月	令和6年			対前月	対前年同月
		2月	1月	2月	増減率(差)	増減率(差)
I 全 数	1 新規求職申込件数	415	430	400	▲ 3.5 %	3.8 %
	うち 常用	413	430	396	▲ 4.0 %	4.3 %
	2 月間有効求職者数	1,884	1,777	1,786	6.0 %	5.5 %
	うち 常用	1,881	1,776	1,781	5.9 %	5.6 %
	3 新規求人数	821	706	772	16.3 %	6.3 %
	うち 常用	766	667	682	14.8 %	12.3 %
	4 月間有効求人数	2,167	2,085	2,434	3.9 %	▲ 11.0 %
	うち 常用	2,044	1,976	2,236	3.4 %	▲ 8.6 %
	5 紹介件数	283	350	366	▲ 19.1 %	▲ 22.7 %
	6 就職件数	115	94	135	22.3 %	▲ 14.8 %
	7 充足数	98	83	105	18.1 %	▲ 6.7 %
8 新規求人倍率(3/1)	1.98 倍	1.64 倍	1.93 倍	0.34 p	0.05 p	
9 有効求人倍率(4/2)	1.15 倍	1.17 倍	1.36 倍	▲ 0.02 p	▲ 0.21 p	
10 就職率(6/1 × 100)	27.7 %	21.9 %	33.8 %	5.8 p	▲ 6.1 p	
11 充足率(7/3 × 100)	11.9 %	11.8 %	13.6 %	0.1 p	▲ 1.7 p	
II 一 般	12 新規求職申込件数	245	252	217	▲ 2.8 %	12.9 %
	うち 常用	243	252	215	▲ 3.6 %	13.0 %
	13 月間有効求職者数	1,092	1,025	980	6.5 %	11.4 %
	うち 常用	1,090	1,025	978	6.3 %	11.5 %
	14 新規求人数	547	418	460	30.9 %	18.9 %
	うち 常用	514	404	442	27.2 %	16.3 %
	15 月間有効求人数	1,415	1,411	1,493	0.3 %	▲ 5.2 %
	うち 常用	1,347	1,372	1,415	▲ 1.8 %	▲ 4.8 %
	16 紹介件数	159	196	215	▲ 18.9 %	▲ 26.0 %
	17 就職件数	56	51	73	9.8 %	▲ 23.3 %
18 充足数	51	48	52	6.3 %	▲ 1.9 %	
19 就職率(17/12 × 100)	22.9 %	20.2 %	33.6 %	2.7 p	▲ 10.7 p	
20 充足率(18/14 × 100)	9.3 %	11.5 %	11.3 %	▲ 2.2 p	▲ 2.0 p	
III パ ー ト タ イ ム	21 新規求職申込件数	170	178	183	▲ 4.5 %	▲ 7.1 %
	うち 常用	170	178	181	▲ 4.5 %	▲ 6.1 %
	22 月間有効求職者数	792	752	806	5.3 %	▲ 1.7 %
	うち 常用	791	751	803	5.3 %	▲ 1.5 %
	23 新規求人数	274	288	312	▲ 4.9 %	▲ 12.2 %
	うち 常用	252	263	240	▲ 4.2 %	5.0 %
	24 月間有効求人数	752	674	941	11.6 %	▲ 20.1 %
	うち 常用	697	604	821	15.4 %	▲ 15.1 %
	25 紹介件数	124	154	151	▲ 19.5 %	▲ 17.9 %
	26 就職件数	59	43	62	37.2 %	▲ 4.8 %
27 充足数	47	35	53	34.3 %	▲ 11.3 %	
28 就職率(26/21 × 100)	34.7 %	24.2 %	33.9 %	10.5 p	0.8 p	
29 充足率(27/23 × 100)	17.2 %	12.2 %	17.0 %	5.0 p	0.2 p	

※1 (全数) = (一般:パートタイム以外の常用及び臨時・季節) + (パートタイム: 常用的及び臨時的パート)である。

※2 ▲は減少率(差)、pはポイントである。

産業別規模別新規求人状況

富士宮所

		新規求人人数 (人)				(%)	
		令和6年2月		令和5年2月		前年同月比	
		全数(一般+パート)		全数(一般+パート)		全数(一般+パート)	
			常用計		常用計		常用計
産業別	A,B 農林漁業(01~04)	5	5	9	9	▲ 44.4	▲ 44.4
	D 建設業(06~08)	77	77	64	62	20.3	24.2
	E 製造業(09~32)	216	211	308	256	▲ 29.9	▲ 17.6
	09 食料品製造業	4	4	27	27	▲ 85.2	▲ 85.2
	10 飲料・たばこ・飼料製造業	3	3	1	1	200.0	200.0
	14 パルプ・紙・紙加工品製造業	21	20	32	31	▲ 34.4	▲ 35.5
	15 印刷・関連業	2	2	2	2	0.0	0.0
	16 化学工業	31	31	82	36	▲ 62.2	▲ 13.9
	18 プラスチック製品製造業(別掲を除く)	13	13	15	14	▲ 13.3	▲ 7.1
	23 非鉄金属製造業	6	6	10	10	▲ 40.0	▲ 40.0
	24 金属製品製造業	50	46	31	30	61.3	53.3
	25 はん用機械器具製造業	28	28	20	17	40.0	64.7
	26 生産用機械器具製造業	14	14	19	19	▲ 26.3	▲ 26.3
	27 業務用機械器具製造業	16	16	17	17	▲ 5.9	▲ 5.9
	28 電子部品・デバイス・電子回路製造業	0	0	2	2	-	-
	29 電気機械器具製造業	12	12	16	16	▲ 25.0	▲ 25.0
	31 輸送用機械器具製造業	14	14	14	14	0.0	0.0
	G 情報通信業(37~41)	3	3	0	0	-	-
	H 運輸業,郵便業(42~49)	24	24	30	30	▲ 20.0	▲ 20.0
	I 卸売業,小売業(50~61)	26	26	22	20	18.2	30.0
	50~55 卸売業	8	8	6	4	33.3	100.0
	56~61 小売業	18	18	16	16	12.5	12.5
	J 金融業,保険業(62~67)	2	2	4	4	▲ 50.0	▲ 50.0
	K 不動産業,物品賃貸業(68~70)	6	6	2	2	200.0	200.0
	L 学術研究,専門・技術サービス業(71~74)	21	18	17	17	23.5	5.9
	M 宿泊業,飲食サービス業(75~77)	17	17	18	14	▲ 5.6	21.4
	75 宿泊業	3	3	7	3	▲ 57.1	0.0
	76 飲食店	12	12	11	11	9.1	9.1
N 生活関連サービス業,娯楽業(78~80)	24	24	30	25	▲ 20.0	▲ 4.0	
O 教育,学習支援業(81,82)	16	13	26	26	▲ 38.5	▲ 50.0	
P 医療,福祉(83~85)	190	183	186	178	2.2	2.8	
83 医療業	86	85	81	79	6.2	7.6	
85 社会保険・社会福祉・介護事業	104	98	105	99	▲ 1.0	▲ 1.0	
R サービス業(他に分類されないもの)(88~96)	147	114	40	24	267.5	375.0	
91 職業紹介・労働者派遣業	121	96	24	14	404.2	585.7	
S,T 公務(他に分類されるものを除く)・その他(97,98,99)	41	40	10	9	310.0	344.4	
合計	821	766	772	682	6.3	12.3	
事業所規模別	29人以下	432	401	323	308	33.7	30.2
	30~99人	232	214	288	269	▲ 19.4	▲ 20.4
	100~299人	114	108	148	92	▲ 23.0	17.4
	300~499人	2	2	1	1	100.0	100.0
	500~999人	38	38	10	10	280.0	280.0
	1000人以上	3	3	2	2	50.0	50.0

※求人数の多い主要な産業を表記しているため、合計と内訳の数値は一致しない。

2月の有効求人倍率は1.15倍となり、前年同月より0.21ポイント下回った。

—— 職業安定業務月報 ——

管内における求人・求職・就職状況は次のとおりです。

1. 労働市場の概況（学卒を除き、パートタイムを含む。）

(1) 求 人

新規求人数は821人で、前年同月比6.3%増加した。これを一般・パート別に前年同月と比較すると、一般は547人で18.9%の増加、パートは274人で12.2%の減少となった。月間有効求人数は2,167人で、対前年同月比11.0%減少した。

(2) 求 職

新規求職申込件数は415件で、対前年同月比3.8%増加した。これを一般・パート別に前年同月と比較すると、一般は245件で12.9%の増加、パートは170件で7.1%の減少となった。月間有効求職者数は1,884人で、対前年同月比5.5%増加した。

(3) 就 職

就職件数は115件で対前年同月比14.8%減少した。就職率は27.7%で対前年同月比6.1ポイント下回った。これを一般・パート別に前年同月と比較すると、一般の就職件数は56件で、対前年同月比23.3%の減少となった。就職率は22.9%で10.7ポイント下回った。また、パートの就職件数は59件で、対前年同月比4.8%の減少となった。就職率は34.7%で0.8ポイント上回った。なお、常用就職件数は107件で対前年同月比15.1%減少した。

2. 産業別新規求人状況（学卒を除く。）

新規求人数の対前年同月比を産業別にみると、卸売業・小売業（18.2%増）、建設業（20.3%増）、医療・福祉（2.2%増）、サービス業（267.5%増）は増加した。製造業（29.9%減）は減少した。

有効求人倍率の推移（単位：倍）

区分	令和3年度平均	令和4年度平均	R5/2	3	4	5	6	7	8	9	10	11	12	R6/1	2
富士宮	1.10	1.22	1.36	1.19	1.04	1.07	1.06	1.07	1.04	1.05	1.04	1.09	1.19	1.17	1.15
静岡県	1.15	1.29	1.27	1.25	1.25	1.26	1.25	1.23	1.21	1.20	1.19	1.20	1.20	1.21	1.20
全国	1.16	1.31	1.34	1.32	1.32	1.32	1.31	1.30	1.30	1.29	1.29	1.27	1.27	1.27	1.26

(注)静岡県・全国の月別の倍率は季節調整済の数値である。毎年一度、年末に季節調整値替えを行っており、過去の数値は遡って改訂されている。