



静岡労働局 掛川公共職業安定所 発表

令和6年3月29日

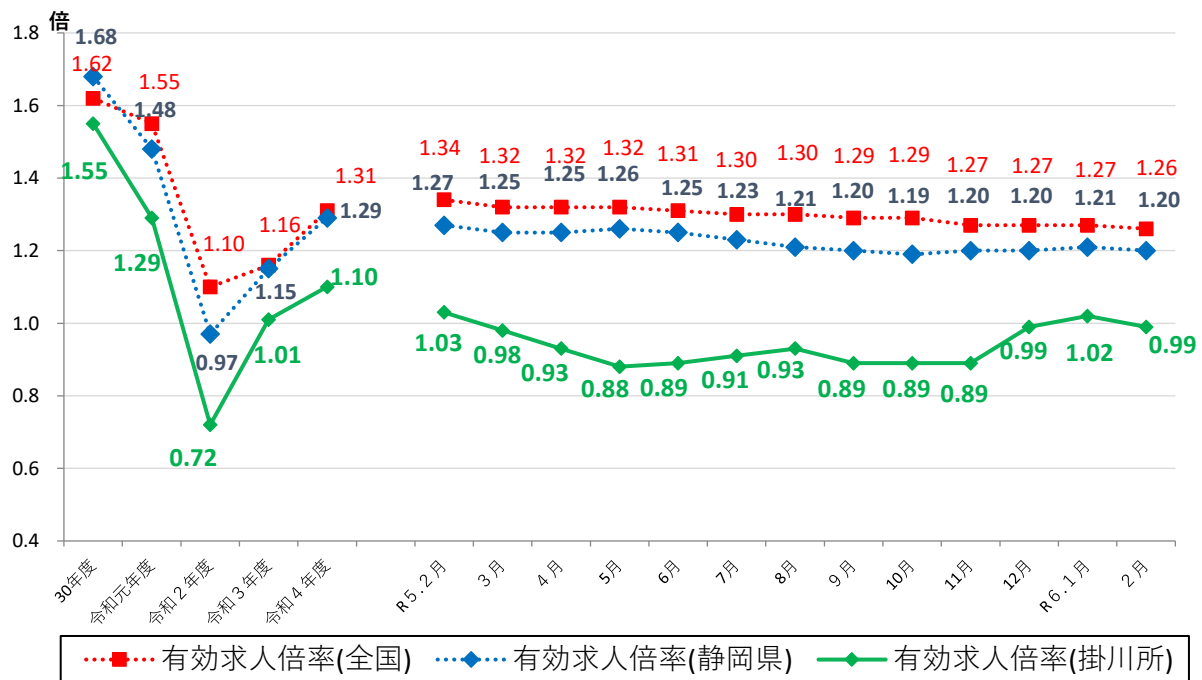
ハローワーク掛川(掛川公共職業安定所)

担当 所長 竹下 勝博  
担当 山村 直子  
電話 0537-22-4185

## ハローワーク掛川管内の労働市場の状況 【令和6年2月分】

◎有効求人倍率(実数値)は、0.99倍となり、前年同月を0.04ポイント下回った。

### ◆有効求人倍率の推移



	R5.2	R5.3	R5.4	R5.5	R5.6	R5.7	R5.8	R5.9	R5.10	R5.11	R5.12	R6.1	R6.2
全国	1.34	1.32	1.32	1.32	1.31	1.30	1.30	1.29	1.29	1.27	1.27	1.27	1.26
静岡県	1.27	1.25	1.25	1.26	1.25	1.23	1.21	1.20	1.19	1.20	1.20	1.21	1.20
掛川所	1.03	0.98	0.93	0.88	0.89	0.91	0.93	0.89	0.89	0.89	0.99	1.02	0.99

(注)「全国」「静岡県」の数値は季節調整済の数値、「掛川所」は実数値である。  
 季節調整については、令和5年12月以前の数値については季節調整替えを行っている。  
 ハローワークインターネットサービスの機能拡充に伴い、令和3年9月以降の数値には、ハローワークに来所せず、オンライン上で求職登録した求職者数や、求職者がハローワークインターネットサービスの求人に直接応募した就職件数等が含まれている。

# 職業紹介関係主要指標

掛川所

項目	年月	令和6年2月	令和6年1月	令和5年2月	対前月 増減率(差)	対前年同月 増減率(差)
全数	1 新規求職申込件数	608	615	628	▲ 1.1 %	▲ 3.2 %
	うち 常用	605	615	628	▲ 1.6 %	▲ 3.7 %
	2 月間有効求職者数	3,101	3,036	2,934	2.1 %	5.7 %
	うち 常用	3,085	3,023	2,922	2.1 %	5.6 %
	3 新規求人数	943	1,128	994	▲ 16.4 %	▲ 5.1 %
	うち 常用	888	1,063	926	▲ 16.5 %	▲ 4.1 %
	4 月間有効求人数	3,079	3,088	3,017	▲ 0.3 %	2.1 %
	うち 常用	2,893	2,903	2,768	▲ 0.3 %	4.5 %
	5 紹介件数	522	447	517	16.8 %	1.0 %
	6 就職件数	172	94	154	83.0 %	11.7 %
	7 充足数	144	91	127	58.2 %	13.4 %
8 新規求人倍率(3/1)	1.55 倍	1.83 倍	1.58 倍	▲ 0.28 p	▲ 0.03 p	
9 有効求人倍率(4/2)	0.99 倍	1.02 倍	1.03 倍	▲ 0.03 p	▲ 0.04 p	
10 就職率(6/1 × 100)	28.3 %	15.3 %	24.5 %	13.0 p	3.8 p	
11 充足率(7/3 × 100)	15.3 %	8.1 %	12.8 %	7.2 p	2.5 p	
一般	12 新規求職申込件数	401	390	396	2.8 %	1.3 %
	うち 常用	400	390	396	2.6 %	1.0 %
	13 月間有効求職者数	1,871	1,847	1,778	1.3 %	5.2 %
	うち 常用	1,866	1,843	1,771	1.2 %	5.4 %
	14 新規求人数	613	680	565	▲ 9.9 %	8.5 %
	うち 常用	590	655	531	▲ 9.9 %	11.1 %
	15 月間有効求人数	1,970	1,962	1,906	0.4 %	3.4 %
	うち 常用	1,894	1,867	1,764	1.4 %	7.4 %
	16 紹介件数	313	269	291	16.4 %	7.6 %
	17 就職件数	82	59	82	39.0 %	0.0 %
18 充足数	73	47	72	55.3 %	1.4 %	
19 就職率(17/12 × 100)	20.4 %	15.1 %	20.7 %	5.3 p	▲ 0.3 p	
20 充足率(18/14 × 100)	11.9 %	6.9 %	12.7 %	5.0 p	▲ 0.8 p	
パートタイム	21 新規求職申込件数	207	225	232	▲ 8.0 %	▲ 10.8 %
	うち 常用	205	225	232	▲ 8.9 %	▲ 11.6 %
	22 月間有効求職者数	1,230	1,189	1,156	3.4 %	6.4 %
	うち 常用	1,219	1,180	1,151	3.3 %	5.9 %
	23 新規求人数	330	448	429	▲ 26.3 %	▲ 23.1 %
	うち 常用	298	408	395	▲ 27.0 %	▲ 24.6 %
	24 月間有効求人数	1,109	1,126	1,111	▲ 1.5 %	▲ 0.2 %
	うち 常用	999	1,036	1,004	▲ 3.6 %	▲ 0.5 %
	25 紹介件数	209	178	226	17.4 %	▲ 7.5 %
26 就職件数	90	35	72	157.1 %	25.0 %	
27 充足数	71	44	55	61.4 %	29.1 %	
28 就職率(26/21 × 100)	43.5 %	15.6 %	31.0 %	27.9 p	12.5 p	
29 充足率(27/23 × 100)	21.5 %	9.8 %	12.8 %	11.7 p	8.7 p	

※1 (全数) = (一般:パートタイム以外の常用及び臨時・季節) + (パートタイム: 常用的及び臨時的パート)である。

※2 ▲は減少率(差)、pはポイントである。

# 産業別規模別新規求人状況

掛川所

		新規求人数 (人)				(%)	
		令和6年2月		令和5年2月		前年同月比	
		全数(一般+パート)	常用計	全数(一般+パート)	常用計	全数(一般+パート)	常用計
産業別	A,B 農林漁業(01~04)	13	13	23	16	▲ 43.5	▲ 18.8
	D 建設業(06~08)	101	101	127	127	▲ 20.5	▲ 20.5
	E 製造業(09~32)	243	241	223	212	9.0	13.7
	09 食料品製造業	26	26	33	33	▲ 21.2	▲ 21.2
	10 飲料・たばこ・飼料製造業	18	18	15	11	20.0	63.6
	14 パルプ・紙・紙加工品製造業	2	2	8	8	▲ 75.0	▲ 75.0
	15 印刷・同関連業	0	0	5	5	-	-
	16 化学工業	9	7	14	14	▲ 35.7	▲ 50.0
	18 プラスチック製品製造業(別掲を除く)	18	18	23	18	▲ 21.7	0.0
	23 非鉄金属製造業	19	19	26	26	▲ 26.9	▲ 26.9
	24 金属製品製造業	11	11	10	10	10.0	10.0
	25 はん用機械器具製造業	13	13	8	6	62.5	116.7
	26 生産用機械器具製造業	8	8	6	6	33.3	33.3
	27 業務用機械器具製造業	8	8	2	2	300.0	300.0
	28 電子部品・デバイス・電子回路製造業	17	17	2	2	750.0	750.0
	29 電気機械器具製造業	9	9	14	14	▲ 35.7	▲ 35.7
	31 輸送用機械器具製造業	33	33	24	24	37.5	37.5
	G 情報通信業(37~41)	1	1	1	1	0.0	0.0
	H 運輸業,郵便業(42~49)	103	102	79	77	30.4	32.5
	I 卸売業,小売業(50~61)	50	49	63	59	▲ 20.6	▲ 16.9
	50~55 卸売業	12	12	29	27	▲ 58.6	▲ 55.6
	56~61 小売業	38	37	34	32	11.8	15.6
	J 金融業,保険業(62~67)	2	2	9	5	▲ 77.8	▲ 60.0
	K 不動産業,物品賃貸業(68~70)	5	5	8	8	▲ 37.5	▲ 37.5
	L 学術研究,専門・技術サービス業(71~74)	9	9	6	6	50.0	50.0
	M 宿泊業,飲食サービス業(75~77)	48	46	69	68	▲ 30.4	▲ 32.4
	75 宿泊業	37	35	29	28	27.6	25.0
	76 飲食店	8	8	40	40	▲ 80.0	▲ 80.0
	N 生活関連サービス業,娯楽業(78~80)	7	7	12	12	▲ 41.7	▲ 41.7
O 教育,学習支援業(81,82)	22	22	74	69	▲ 70.3	▲ 68.1	
P 医療,福祉(83~85)	217	195	190	179	14.2	8.9	
83 医療業	67	63	38	38	76.3	65.8	
85 社会保険・社会福祉・介護事業	150	132	152	141	▲ 1.3	▲ 6.4	
R サービス業(他に分類されないもの)(88~96)	96	71	76	57	26.3	24.6	
91 職業紹介・労働者派遣業	44	19	37	19	18.9	0.0	
S,T 公務(他に分類されるものを除く)・その他(97,98,99)	24	22	27	24	▲ 11.1	▲ 8.3	
合計	943	888	994	926	▲ 5.1	▲ 4.1	
事業所規模別	29人以下	516	493	627	588	▲ 17.7	▲ 16.2
	30~99人	234	214	218	210	7.3	1.9
	100~299人	133	129	123	102	8.1	26.5
	300~499人	19	15	14	14	35.7	7.1
	500~999人	37	37	11	11	236.4	236.4
	1000人以上	4	0	1	1	300.0	-

※求人数の多い主要な産業を表記しているため、合計と内訳の数値は一致しない。

## 【管内の求人・求職の状況】

- 有効求人数は、3,079人(前月比 0.3%減少)となり、前年同月比では 2.1%増加。
- 新規求人数は、943人(前月比16.4%減少)となり、前年同月比では 5.1%減少。
- 有効求職者数は3,101人(前月比 2.1%増加)となり、前年同月比では 5.7%増加。
- 新規求職者数は、608人(前月比 1.1%減少)となり、前年同月比では 3.2%減少。

## 【産業別の新規求人の状況】 〈全体 →943人で前年同月比5.1%減少〉

- 製造業→243人で前年同月比20人(9.0%)増加。
  - ※食料品製造業26人で前年同月比7人(▲21.2%)減少している。
  - ※飲料・たばこ飼料製造業18人で前年同月比3人(20.0%)増加している。
  - ※プラスチック製品製造業18人で前年同月比5人(▲21.7%)減少している。
  - ※電子部品・デバイス・電子回路製造業17人で前年同月比15人(750.0%)増加している。
  - ※輸送用機械器具製造業33人で前年同月比9人(37.5%)増加している。
- 建設業→101人で前年同月比26人(▲20.5%)減少。
- 運輸業、郵便業→103人で前年同月比24人(30.4%)増加。
- 医療・福祉→217人で前年同月比27人(14.2%)増加。
  - ※医療業67人で前年同月比29人(76.3%)増加している。
- サービス業→96人で前年同月比20人(26.3%)増加。
  - ※職業紹介・労働者派遣業44人で前年同月比7人(18.9%)増加している。

## 【規模別の新規求人の状況】 〈全体 →943人で前年同月比5.1%減少〉

- 29人以下規模 → 516人で前年同月比 111人(▲17.7%)減少。
- 30人～99人規模 → 234人で前年同月比 16人( 7.3%)増加。
- 100人～299人規模 → 133人で前年同月比 10人( 8.1%)増加。
- 300人以上規模 → 60人で前年同月比 34人( 130.8%)増加。

## 【雇用保険受給者への支給状況】

- 支給総額 → 約7900万円

〈ハローワーク掛川管内（掛川市、菊川市、御前崎市）〉