



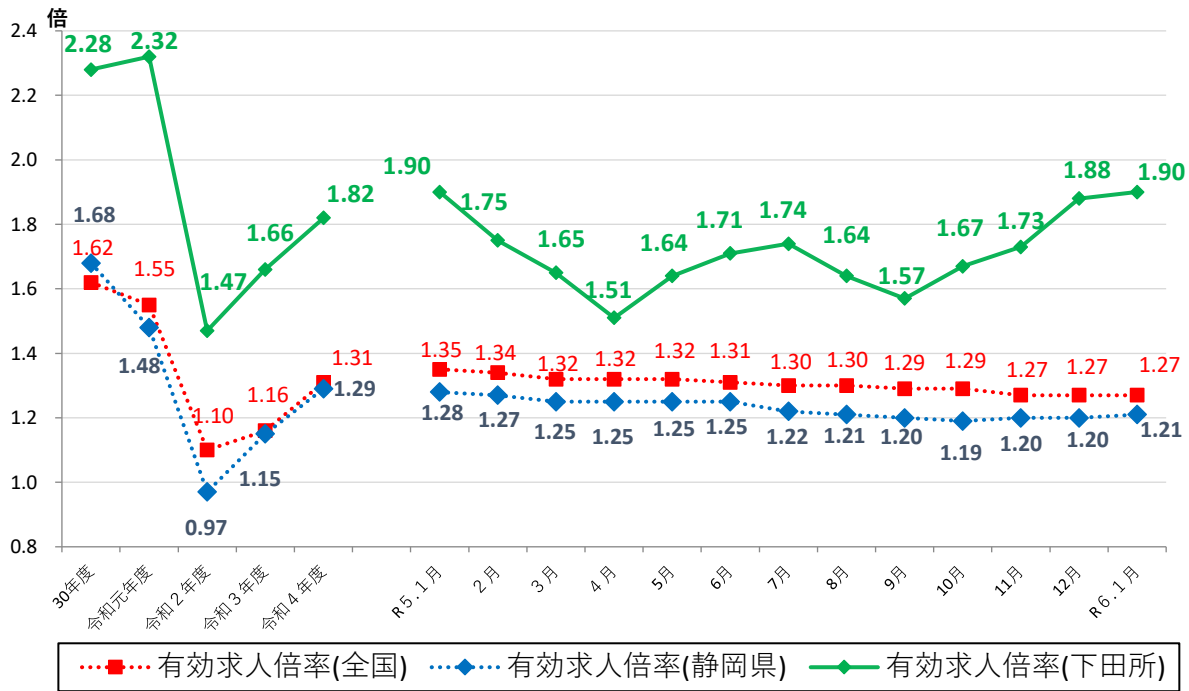
静岡労働局 下田公共職業安定所 発表
令和6年3月1日

ハローワーク下田(下田公共職業安定所)
担当 所長 粕谷 純一
担当 藤本 洋介
電話 0558-22-0288

ハローワーク下田管内の労働市場の状況 【令和6年1月分】

令和6年1月の有効求人倍率は1.90倍と前年同月を同値であった。

◆有効求人倍率の推移



	R5.1	R5.2	R5.3	R5.4	R5.5	R5.6	R5.7	R5.8	R5.9	R5.10	R5.11	R5.12	R6.1
全国	1.35	1.34	1.32	1.32	1.32	1.31	1.30	1.30	1.29	1.29	1.27	1.27	1.27
静岡県	1.28	1.27	1.25	1.25	1.25	1.25	1.22	1.21	1.20	1.19	1.20	1.20	1.21
下田所	1.90	1.75	1.65	1.51	1.64	1.71	1.74	1.64	1.57	1.67	1.73	1.88	1.90

(注) 「全国」「静岡県」の数値は季節調整済の数値、「下田所」は実数値である。
 季節調整については、令和5年12月以前の数値については季節調整替えを行っている。
 ハローワークインターネットサービスの機能拡充に伴い、令和3年9月以降の数値には、ハローワークに来所せず、オンライン上で求職登録した求職者数や、求職者がハローワークインターネットサービスの求人に直接応募した就職件数等が含まれている。

職業紹介関係主要指標

下田所

項目	年月	令和6年1月	令和5年12月	令和5年1月	対前月 増減率(差)	対前年同月 増減率(差)
I 全 数	1 新規求職申込件数	190	110	188	72.7 %	1.1 %
	うち常用	187	110	188	70.0 %	▲ 0.5 %
	2 月間有効求職者数	653	652	692	0.2 %	▲ 5.6 %
	うち常用	646	647	688	▲ 0.2 %	▲ 6.1 %
	3 新規求人数	424	499	407	▲ 15.0 %	4.2 %
	うち常用	382	456	365	▲ 16.2 %	4.7 %
	4 月間有効求人数	1,240	1,229	1,313	0.9 %	▲ 5.6 %
	うち常用	1,144	1,148	1,228	▲ 0.3 %	▲ 6.8 %
	5 紹介件数	165	120	169	37.5 %	▲ 2.4 %
	6 就職件数	57	61	68	▲ 6.6 %	▲ 16.2 %
	7 充足数	48	50	51	▲ 4.0 %	▲ 5.9 %
8 新規求人倍率(3/1)	2.23 倍	4.54 倍	2.16 倍	▲ 2.31 p	0.07 p	
9 有効求人倍率(4/2)	1.90 倍	1.88 倍	1.90 倍	0.02 p	0.00 p	
10 就職率(6/1 × 100)	30.0 %	55.5 %	36.2 %	▲ 25.5 p	▲ 6.2 p	
11 充足率(7/3 × 100)	11.3 %	10.0 %	12.5 %	1.3 p	▲ 1.2 p	
II 一 般	12 新規求職申込件数	101	65	106	55.4 %	▲ 4.7 %
	うち常用	101	65	106	55.4 %	▲ 4.7 %
	13 月間有効求職者数	353	340	364	3.8 %	▲ 3.0 %
	うち常用	353	339	364	4.1 %	▲ 3.0 %
	14 新規求人数	179	248	189	▲ 27.8 %	▲ 5.3 %
	うち常用	177	244	188	▲ 27.5 %	▲ 5.9 %
	15 月間有効求人数	615	617	663	▲ 0.3 %	▲ 7.2 %
	うち常用	608	612	662	▲ 0.7 %	▲ 8.2 %
	16 紹介件数	77	61	68	26.2 %	13.2 %
	17 就職件数	27	26	33	3.8 %	▲ 18.2 %
18 充足数	24	19	22	26.3 %	9.1 %	
19 就職率(17/12 × 100)	26.7 %	40.0 %	31.1 %	▲ 13.3 p	▲ 4.4 p	
20 充足率(18/14 × 100)	13.4 %	7.7 %	11.6 %	5.7 p	1.8 p	
III パート タイム	21 新規求職申込件数	89	45	82	97.8 %	8.5 %
	うち常用	86	45	82	91.1 %	4.9 %
	22 月間有効求職者数	300	312	328	▲ 3.8 %	▲ 8.5 %
	うち常用	293	308	324	▲ 4.9 %	▲ 9.6 %
	23 新規求人数	245	251	218	▲ 2.4 %	12.4 %
	うち常用	205	212	177	▲ 3.3 %	15.8 %
	24 月間有効求人数	625	612	650	2.1 %	▲ 3.8 %
	うち常用	536	536	566	0.0 %	▲ 5.3 %
	25 紹介件数	88	59	101	49.2 %	▲ 12.9 %
26 就職件数	30	35	35	▲ 14.3 %	▲ 14.3 %	
27 充足数	24	31	29	▲ 22.6 %	▲ 17.2 %	
28 就職率(26/21 × 100)	33.7 %	77.8 %	42.7 %	▲ 44.1 p	▲ 9.0 p	
29 充足率(27/23 × 100)	9.8 %	12.4 %	13.3 %	▲ 2.6 p	▲ 3.5 p	

※1 (全数) = (一般:パートタイム以外の常用及び臨時・季節) + (パートタイム: 常用的及び臨時的パート)である。

※2 ▲は減少率(差)、pはポイントである。

産業別規模別新規求人状況

下田所

		新規求人数 (人)				(%)	
		令和6年1月		令和5年1月		前年同月比	
		全数(一般+パート)		全数(一般+パート)		全数(一般+パート)	
		常用計		常用計		常用計	
産業別	A,B 農,林,漁業(01~04)	3	3	1	1	200.0	200.0
	D 建設業(06~08)	20	20	42	42	▲ 52.4	▲ 52.4
	E 製造業(09~32)	5	5	9	9	▲ 44.4	▲ 44.4
	09 食料品製造業	1	1	3	3	▲ 66.7	▲ 66.7
	10 飲料・たばこ・飼料製造業	0	0	0	0	-	-
	14 パルプ・紙・紙加工品製造業	0	0	0	0	-	-
	15 印刷・同関連業	0	0	0	0	-	-
	16 化学工業	0	0	0	0	-	-
	18 プラスチック製品製造業(別掲を除く)	0	0	0	0	-	-
	23 非鉄金属製造業	0	0	0	0	-	-
	24 金属製品製造業	1	1	0	0	-	-
	25 はん用機械器具製造業	0	0	0	0	-	-
	26 生産用機械器具製造業	0	0	0	0	-	-
	27 業務用機械器具製造業	0	0	0	0	-	-
	28 電子部品・デバイス・電子回路製造業	0	0	0	0	-	-
	29 電気機械器具製造業	0	0	0	0	-	-
	31 輸送用機械器具製造業	0	0	2	2	-	-
	G 情報通信業(37~41)	1	1	0	0	-	-
	H 運輸業,郵便業(42~49)	3	0	5	5	▲ 40.0	-
	I 卸売業,小売業(50~61)	61	51	45	35	35.6	45.7
	50~55 卸売業	13	13	6	6	116.7	116.7
	56~61 小売業	48	38	39	29	23.1	31.0
	J 金融業,保険業(62~67)	0	0	0	0	-	-
	K 不動産業,物品賃貸業(68~70)	6	6	3	3	100.0	100.0
	L 学術研究,専門・技術サービス業(71~74)	12	12	2	1	500.0	1,100.0
	M 宿泊業,飲食サービス業(75~77)	135	113	130	111	3.8	1.8
	75 宿泊業	102	95	109	95	▲ 6.4	0.0
	76 飲食店	33	18	19	14	73.7	28.6
N 生活関連サービス業,娯楽業(78~80)	10	10	11	11	▲ 9.1	▲ 9.1	
O 教育,学習支援業(81,82)	0	0	12	7	-	-	
P 医療,福祉(83~85)	61	58	96	95	▲ 36.5	▲ 38.9	
83 医療業	35	33	44	44	▲ 20.5	▲ 25.0	
85 社会保険・社会福祉・介護事業	26	25	52	51	▲ 50.0	▲ 51.0	
R サービス業(他に分類されないもの)(88~96)	64	63	35	34	82.9	85.3	
91 職業紹介・労働者派遣業	0	0	0	0	-	-	
S,T 公務(他に分類されるものを除く)・その他(97,98,99)	39	36	15	10	160.0	260.0	
合計	424	382	407	365	4.2	4.7	
事業所規模別	29人以下	275	251	242	219	13.6	14.6
	30~99人	118	103	109	98	8.3	5.1
	100~299人	30	27	56	48	▲ 46.4	▲ 43.8
	300~499人	1	1	0	0	-	-
	500~999人	0	0	0	0	-	-
	1000人以上	0	0	0	0	-	-

※求人数の多い主要な産業を表記しているため、合計と内訳の数値は一致しない。

下田公共職業安定所発表
公表日 令和6年3月1日

担当	下田公共職業安定所 所長	粕谷純一
	統括職業指導官	藤本洋介
	電話0558-22-0288(代)	

管内の雇用失業情勢（令和6年1月分）
～ 労働市場の概況 ～

1月の有効求人倍率は1.90倍となり、前年同月と同値であった。
新規求人倍率は2.23倍となり、前年同月を0.07ポイント上回った。

1. 求職

新規求職申込件数は190人で、対前年同月比+1.1%の増加となった。これを一般・パート別に前年同月と比較すると、一般は101人で▲4.7%の減少、パートは89人で+8.5%の増加となった。

月間有効求職者数は653人で、対前年同月比▲5.6%の減少となった。

2. 求人

新規求人数は424人で、対前年同月比+4.2%と前年同月を上回った。これを一般・パート別に前年同月と比較すると、一般は179人で▲5.3%の減少、パートは245人で+12.4%の増加となった。月間有効求人数は1,240人で、対前年同月比▲5.6%と14ヵ月連続で前年同月を下回った。

新規求人数の対前年同月比を産業別にみると、卸売業・小売業は+35.6%、宿泊業・飲食サービス業は+3.8%と前年同月を上回ったが、医療・福祉は▲36.5%と前年同月を下回った。

3. 就職

就職件数は57件で、対前年同月比▲16.2%と前年同月を下回った。就職率は30.0%で前年同月を▲6.2ポイント下回った。これを一般・パート別に前年同月と比較すると、一般の就職件数は27件で▲18.2%、就職率は26.7%で▲4.4ポイント下回った。また、パートの就職件数は30件で▲14.3%の減少、就職率は33.7%で▲9.0ポイント下回った。

4. 雇用保険

資格喪失者数は130人で前年同月比▲6.5%、うち事業主都合による解雇者は3人と対前年同月比▲66.7%であった。雇用保険受給者実人員は152人となり、対前年同月比▲5.0%減少した。

雇用保険関係主要指標

	令和6年1月	令和5年12月	令和5年1月	対前月比	対前年同月比
被保険者資格取得	123	75	110	+64.0%	+11.8%
被保険者資格喪失	130	98	139	+32.7%	▲6.5%
新規適用事業所数	1	1	4	0.0%	▲75.0%
廃止事業所数	4	2	2	+100.0%	+100.0%
月末現在適用事業	1,150	1,154	1,168	▲0.3%	▲1.5%
月末現在被保険者	9,849	9,858	9,994	▲0.1%	▲1.5%
受給資格決定件数	49	30	38	+63.3%	+28.9%
受給者実人員	152	153	160	▲0.7%	▲5.0%