



静岡労働局 富士宮公共職業安定所 発表

令和6年3月1日

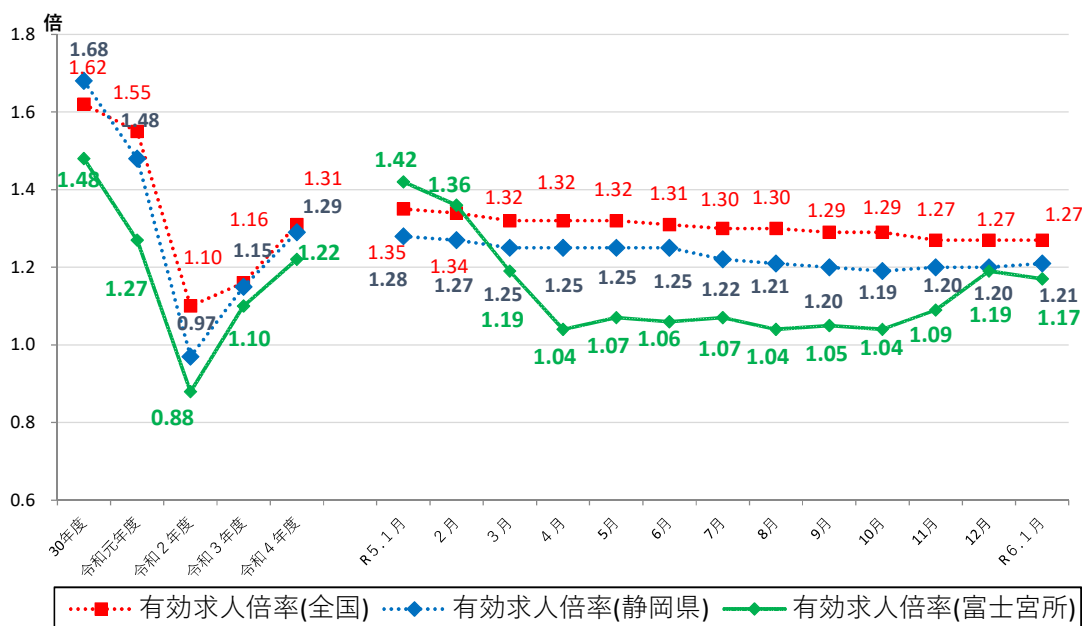
ハローワーク富士宮(富士宮公共職業安定所)

担当 所長 矢田 宏樹  
担当 鈴木 聡  
電話 0544-26-3128

## ハローワーク富士宮管内の労働市場の状況 【令和6年1月分】

◎有効求人倍率(実数値)は1.17倍となり、前年同月より0.25ポイント下回った。

### ◆有効求人倍率の推移



	R5.1	R5.2	R5.3	R5.4	R5.5	R5.6	R5.7	R5.8	R5.9	R5.10	R5.11	R5.12	R6.1
全国	1.35	1.34	1.32	1.32	1.32	1.31	1.30	1.30	1.29	1.29	1.27	1.27	1.27
静岡県	1.28	1.27	1.25	1.25	1.25	1.25	1.22	1.21	1.20	1.19	1.20	1.20	1.21
富士宮所	1.42	1.36	1.19	1.04	1.07	1.06	1.07	1.04	1.05	1.04	1.09	1.19	1.17

(注)「全国」「静岡県」の数値は季節調整済の数値、「富士宮所」は実数値である。

季節調整については、令和5年12月以前の数値については季節調整替えを行っている。

ハローワークインターネットサービスの機能拡充に伴い、令和3年9月以降の数値には、ハローワークに来所せず、オンライン上で求職登録した求職者数や、求職者がハローワークインターネットサービスの求人に直接応募した就職件数等が含まれている。

# 職業紹介関係主要指標

富士宮所

項目	年月	令和6年1月			対前月		対前年同月	
		令和6年1月	令和5年12月	令和5年1月	増減率(差)	増減率(差)	増減率(差)	増減率(差)
I 全 数	1 新規求職申込件数	430	280	414	53.6 %	3.9 %		
	うち常用	430	280	413	53.6 %	4.1 %		
	2 月間有効求職者数	1,777	1,701	1,706	4.5 %	4.2 %		
	うち常用	1,776	1,700	1,699	4.5 %	4.5 %		
	3 新規求人数	706	700	955	0.9 %	▲ 26.1 %		
	うち常用	667	648	875	2.9 %	▲ 23.8 %		
	4 月間有効求人数	2,085	2,031	2,430	2.7 %	▲ 14.2 %		
	うち常用	1,976	1,895	2,240	4.3 %	▲ 11.8 %		
	5 紹介件数	350	232	313	50.9 %	11.8 %		
	6 就職件数	94	109	73	▲ 13.8 %	28.8 %		
	7 充足数	83	86	60	▲ 3.5 %	38.3 %		
8 新規求人倍率(3/1)	1.64 倍	2.50 倍	2.31 倍	▲ 0.86 p	▲ 0.67 p			
9 有効求人倍率(4/2)	1.17 倍	1.19 倍	1.42 倍	▲ 0.02 p	▲ 0.25 p			
10 就職率(6/1 × 100)	21.9 %	38.9 %	17.6 %	▲ 17.0 p	4.3 p			
11 充足率(7/3 × 100)	11.8 %	12.3 %	6.3 %	▲ 0.5 p	5.5 p			
II 一 般	12 新規求職申込件数	252	190	232	32.6 %	8.6 %		
	うち常用	252	190	232	32.6 %	8.6 %		
	13 月間有効求職者数	1,025	991	949	3.4 %	8.0 %		
	うち常用	1,025	991	948	3.4 %	8.1 %		
	14 新規求人数	418	469	523	▲ 10.9 %	▲ 20.1 %		
	うち常用	404	450	475	▲ 10.2 %	▲ 14.9 %		
	15 月間有効求人数	1,411	1,418	1,528	▲ 0.5 %	▲ 7.7 %		
	うち常用	1,372	1,350	1,449	1.6 %	▲ 5.3 %		
	16 紹介件数	196	153	209	28.1 %	▲ 6.2 %		
	17 就職件数	51	49	44	4.1 %	15.9 %		
18 充足数	48	42	36	14.3 %	33.3 %			
19 就職率(17/12 × 100)	20.2 %	25.8 %	19.0 %	▲ 5.6 p	1.2 p			
20 充足率(18/14 × 100)	11.5 %	9.0 %	6.9 %	2.5 p	4.6 p			
III パート タイム	21 新規求職申込件数	178	90	182	97.8 %	▲ 2.2 %		
	うち常用	178	90	181	97.8 %	▲ 1.7 %		
	22 月間有効求職者数	752	710	757	5.9 %	▲ 0.7 %		
	うち常用	751	709	751	5.9 %	0.0 %		
	23 新規求人数	288	231	432	24.7 %	▲ 33.3 %		
	うち常用	263	198	400	32.8 %	▲ 34.3 %		
	24 月間有効求人数	674	613	902	10.0 %	▲ 25.3 %		
	うち常用	604	545	791	10.8 %	▲ 23.6 %		
	25 紹介件数	154	79	104	94.9 %	48.1 %		
26 就職件数	43	60	29	▲ 28.3 %	48.3 %			
27 充足数	35	44	24	▲ 20.5 %	45.8 %			
28 就職率(26/21 × 100)	24.2 %	66.7 %	15.9 %	▲ 42.5 p	8.3 p			
29 充足率(27/23 × 100)	12.2 %	19.0 %	5.6 %	▲ 6.8 p	6.6 p			

※1 (全数) = (一般:パートタイム以外の常用及び臨時・季節) + (パートタイム: 常用的及び臨時的パート)である。

※2 ▲は減少率(差)、pはポイントである。

# 産業別規模別新規求人状況

富士宮所

		新規求人数 (人)				(%)			
		令和6年1月		令和5年1月		前年同月比			
		全数(一般+パート)		全数(一般+パート)		全数(一般+パート)			
			常用計		常用計		常用計		
産業別	A,B 農林漁業(01~04)	10	10	9	9	11.1	11.1		
	D 建設業(06~08)	78	78	62	62	25.8	25.8		
	E 製造業(09~32)	174	159	236	207	▲ 26.3	▲ 23.2		
		09 食料品製造業	32	29	20	20	60.0	45.0	
		10 飲料・たばこ・飼料製造業	1	1	2	2	▲ 50.0	▲ 50.0	
		14 パルプ・紙・紙加工品製造業	43	35	17	17	152.9	105.9	
		15 印刷・関連業	0	0	1	1	-	-	
		16 化学工業	13	12	41	16	▲ 68.3	▲ 25.0	
		18 プラスチック製品製造業(別掲を除く)	12	12	22	22	▲ 45.5	▲ 45.5	
		23 非鉄金属製造業	1	1	1	1	0.0	0.0	
		24 金属製品製造業	30	27	56	53	▲ 46.4	▲ 49.1	
		25 はん用機械器具製造業	10	10	11	10	▲ 9.1	0.0	
		26 生産用機械器具製造業	1	1	3	3	▲ 66.7	▲ 66.7	
		27 業務用機械器具製造業	0	0	14	14	-	-	
		28 電子部品・デバイス・電子回路製造業	0	0	0	0	-	-	
		29 電気機械器具製造業	16	16	11	11	45.5	45.5	
		31 輸送用機械器具製造業	13	13	33	33	▲ 60.6	▲ 60.6	
		G 情報通信業(37~41)	11	11	2	2	450.0	450.0	
		H 運輸業,郵便業(42~49)	22	22	42	42	▲ 47.6	▲ 47.6	
		I 卸売業,小売業(50~61)	54	51	37	35	45.9	45.7	
			50~55 卸売業	3	3	10	10	▲ 70.0	▲ 70.0
			56~61 小売業	51	48	27	25	88.9	92.0
		J 金融業,保険業(62~67)	22	22	6	6	266.7	266.7	
		K 不動産業,物品賃貸業(68~70)	0	0	5	5	-	-	
		L 学術研究,専門・技術サービス業(71~74)	4	4	11	11	▲ 63.6	▲ 63.6	
		M 宿泊業,飲食サービス業(75~77)	13	13	27	27	▲ 51.9	▲ 51.9	
			75 宿泊業	6	6	5	5	20.0	20.0
			76 飲食店	3	3	8	8	▲ 62.5	▲ 62.5
		N 生活関連サービス業,娯楽業(78~80)	10	10	9	9	11.1	11.1	
		O 教育,学習支援業(81,82)	3	3	4	4	▲ 25.0	▲ 25.0	
		P 医療,福祉(83~85)	147	138	171	155	▲ 14.0	▲ 11.0	
		83 医療業	60	57	75	61	▲ 20.0	▲ 6.6	
		85 社会保険・社会福祉・介護事業	87	81	96	94	▲ 9.4	▲ 13.8	
	R サービス業(他に分類されないもの)(88~96)	74	62	119	90	▲ 37.8	▲ 31.1		
		91 職業紹介・労働者派遣業	57	46	98	70	▲ 41.8	▲ 34.3	
	S,T 公務(他に分類されるものを除く)・その他(97,98,99)	78	78	208	204	▲ 62.5	▲ 61.8		
	合計	706	667	955	875	▲ 26.1	▲ 23.8		
事業所規模別	29人以下	381	353	457	421	▲ 16.6	▲ 16.2		
	30~99人	207	203	333	331	▲ 37.8	▲ 38.7		
	100~299人	98	92	129	101	▲ 24.0	▲ 8.9		
	300~499人	4	4	6	6	▲ 33.3	▲ 33.3		
	500~999人	16	15	30	16	▲ 46.7	▲ 6.3		
	1000人以上	0	0	0	0	-	-		

※求人数の多い主要な産業を表記しているため、合計と内訳の数値は一致しない。

1月の有効求人倍率は1.17倍となり、前年同月より0.25ポイント下回った。

—— 職業安定業務月報 ——

管内における求人・求職・就職状況は次のとおりです。

1. 労働市場の概況（学卒を除き、パートタイムを含む。）

(1) 求 人

新規求人数は706人で、前年同月比26.1%減少した。これを一般・パート別に前年同月と比較すると、一般は418人で20.1%の減少、パートは288人で33.3%の減少となった。月間有効求人数は2,085人で、対前年同月比14.2%減少した。

(2) 求 職

新規求職申込件数は430件で、対前年同月比3.9%増加した。これを一般・パート別に前年同月と比較すると、一般は252件で8.6%の増加、パートは178件で2.2%の減少となった。月間有効求職者数は1,777人で、対前年同月比4.2%増加した。

(3) 就 職

就職件数は94件で対前年同月比28.8%増加した。就職率は21.9%で対前年同月比4.3ポイント上回った。これを一般・パート別に前年同月と比較すると、一般の就職件数は51件で、対前年同月比15.9%の増加となった。就職率は20.2%で1.2ポイント上回った。また、パートの就職件数は43件で、対前年同月比48.3%の増加となった。就職率は24.2%で8.3ポイント上回った。なお、常用就職件数は83件で対前年同月比16.9%増加した。

2. 産業別新規求人状況（学卒を除く。）

新規求人数の対前年同月比を産業別にみると、卸売業・小売業（45.9%増）、建設業（25.8%増）は増加した。医療・福祉（14.0%減）、サービス業（37.8%減）、製造業（26.3%減）は減少した。

有効求人倍率の推移（単位：倍）

区分	令和3年度平均	令和4年度平均	R5/1	2	3	4	5	6	7	8	9	10	11	12	R6/1
富士宮	1.10	1.22	1.42	1.36	1.19	1.04	1.07	1.06	1.07	1.04	1.05	1.04	1.09	1.19	1.17
静岡県	1.15	1.29	1.29	1.27	1.23	1.24	1.26	1.26	1.22	1.20	1.19	1.20	1.21	1.21	1.21
全国	1.16	1.31	1.35	1.34	1.32	1.32	1.31	1.30	1.29	1.29	1.29	1.30	1.28	1.27	1.27

(注)静岡県・全国の月別の倍率は季節調整済の数値である。毎年一度、年末に季節調整値替えを行っており、過去の数値は遡って改訂されている。