



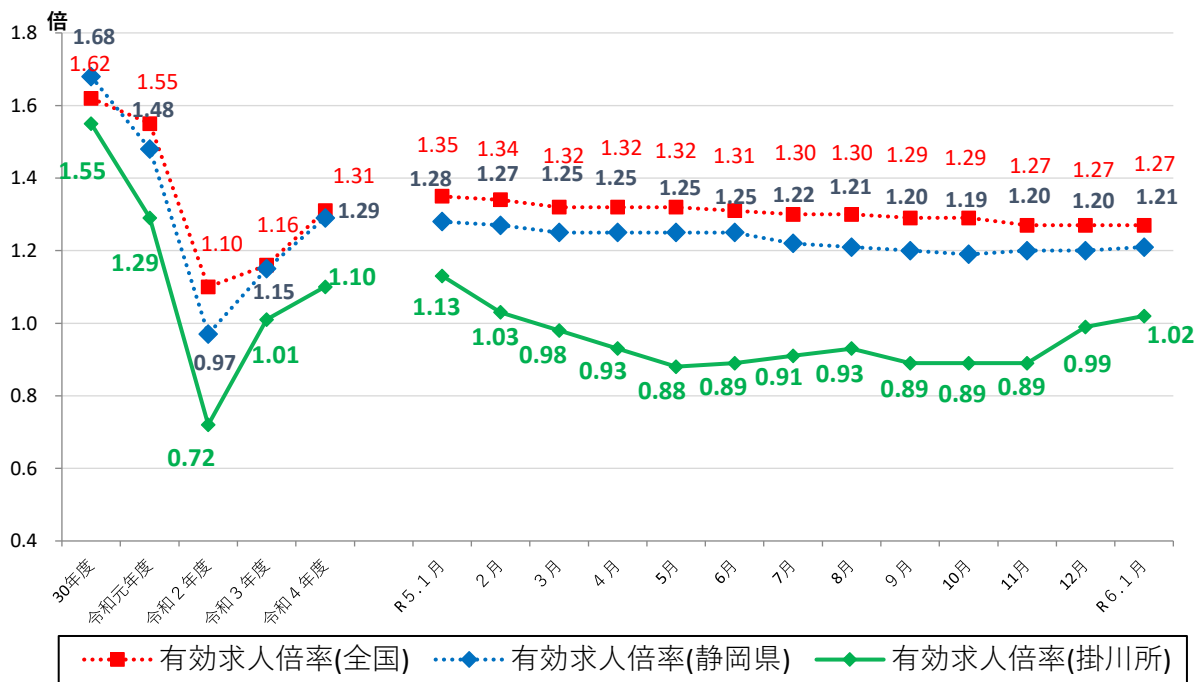
静岡労働局 掛川公共職業安定所 発表
令和6年3月1日

ハローワーク掛川(掛川公共職業安定所)
担当 所長 竹下 勝博
担当 山村 直子
電話 0537-22-4185

ハローワーク掛川管内の労働市場の状況 【令和6年1月分】

◎有効求人倍率(実数値)は、1.02倍となり、前年同月を0.11ポイント下回った。
※11か月ぶりに1.0倍を上回った。

◆有効求人倍率の推移



	R5.1	R5.2	R5.3	R5.4	R5.5	R5.6	R5.7	R5.8	R5.9	R5.10	R5.11	R5.12	R6.1
全国	1.35	1.34	1.32	1.32	1.32	1.31	1.30	1.30	1.29	1.29	1.27	1.27	1.27
静岡県	1.28	1.27	1.25	1.25	1.25	1.25	1.22	1.21	1.20	1.19	1.20	1.20	1.21
掛川所	1.13	1.03	0.98	0.93	0.88	0.89	0.91	0.93	0.89	0.89	0.89	0.99	1.02

(注)「全国」「静岡県」の数値は季節調整済の数値、「掛川所」は実数値である。
季節調整については、令和5年12月以前の数値については季節調整替えを行っている。
ハローワークインターネットサービスの機能拡充に伴い、令和3年9月以降の数値には、ハローワークに来所せず、オンライン上で求職登録した求職者数や、求職者がハローワークインターネットサービスの求人に直接応募した就職件数等が含まれている。

職業紹介関係主要指標

掛川所

項目	年月	令和6年1月			対前月増減率(差)		対前年同月増減率(差)	
		令和6年1月	令和5年12月	令和5年1月	対前月増減率(差)	対前年同月増減率(差)		
I 全 数	1 新規求職申込件数	615	448	650	37.3 %	▲ 5.4 %		
	うち常用	615	447	649	37.6 %	▲ 5.2 %		
	2 月間有効求職者数	3,036	3,037	2,788	▲ 0.0 %	8.9 %		
	うち常用	3,023	3,024	2,775	▲ 0.0 %	8.9 %		
	3 新規求人数	1,128	1,110	1,089	1.6 %	3.6 %		
	うち常用	1,063	1,037	1,004	2.5 %	5.9 %		
	4 月間有効求人数	3,088	3,019	3,151	2.3 %	▲ 2.0 %		
	うち常用	2,903	2,822	2,900	2.9 %	0.1 %		
	5 紹介件数	447	371	534	20.5 %	▲ 16.3 %		
	6 就職件数	94	115	135	▲ 18.3 %	▲ 30.4 %		
	7 充足数	91	118	108	▲ 22.9 %	▲ 15.7 %		
8 新規求人倍率(3/1)	1.83 倍	2.48 倍	1.68 倍	▲ 0.65 p	0.15 p			
9 有効求人倍率(4/2)	1.02 倍	0.99 倍	1.13 倍	0.03 p	▲ 0.11 p			
10 就職率(6/1 × 100)	15.3 %	25.7 %	20.8 %	▲ 10.4 p	▲ 5.5 p			
11 充足率(7/3 × 100)	8.1 %	10.6 %	9.9 %	▲ 2.5 p	▲ 1.8 p			
II 一 般	12 新規求職申込件数	390	297	420	31.3 %	▲ 7.1 %		
	うち常用	390	297	419	31.3 %	▲ 6.9 %		
	13 月間有効求職者数	1,847	1,843	1,709	0.2 %	8.1 %		
	うち常用	1,843	1,839	1,702	0.2 %	8.3 %		
	14 新規求人数	680	712	691	▲ 4.5 %	▲ 1.6 %		
	うち常用	655	681	646	▲ 3.8 %	1.4 %		
	15 月間有効求人数	1,962	1,942	1,985	1.0 %	▲ 1.2 %		
	うち常用	1,867	1,856	1,834	0.6 %	1.8 %		
	16 紹介件数	269	248	328	8.5 %	▲ 18.0 %		
	17 就職件数	59	59	66	0.0 %	▲ 10.6 %		
18 充足数	47	63	60	▲ 25.4 %	▲ 21.7 %			
19 就職率(17/12 × 100)	15.1 %	19.9 %	15.7 %	▲ 4.8 p	▲ 0.6 p			
20 充足率(18/14 × 100)	6.9 %	8.8 %	8.7 %	▲ 1.9 p	▲ 1.8 p			
III パート タイム	21 新規求職申込件数	225	151	230	49.0 %	▲ 2.2 %		
	うち常用	225	150	230	50.0 %	▲ 2.2 %		
	22 月間有効求職者数	1,189	1,194	1,079	▲ 0.4 %	10.2 %		
	うち常用	1,180	1,185	1,073	▲ 0.4 %	10.0 %		
	23 新規求人数	448	398	398	12.6 %	12.6 %		
	うち常用	408	356	358	14.6 %	14.0 %		
	24 月間有効求人数	1,126	1,077	1,166	4.5 %	▲ 3.4 %		
	うち常用	1,036	966	1,066	7.2 %	▲ 2.8 %		
	25 紹介件数	178	123	206	44.7 %	▲ 13.6 %		
26 就職件数	35	56	69	▲ 37.5 %	▲ 49.3 %			
27 充足数	44	55	48	▲ 20.0 %	▲ 8.3 %			
28 就職率(26/21 × 100)	15.6 %	37.1 %	30.0 %	▲ 21.5 p	▲ 14.4 p			
29 充足率(27/23 × 100)	9.8 %	13.8 %	12.1 %	▲ 4.0 p	▲ 2.3 p			

※1 (全数) = (一般:パートタイム以外の常用及び臨時・季節) + (パートタイム:常用的及び臨時的パート)である。

※2 ▲は減少率(差)、pはポイントである。

産業別規模別新規求人状況

掛川所

		新規求人数 (人)				(%)	
		令和6年1月		令和5年1月		前年同月比	
		全数(一般+パート)	常用計	全数(一般+パート)	常用計	全数(一般+パート)	常用計
産業別	A,B 農林漁業(01~04)	28	26	29	29	▲ 3.4	▲ 10.3
	D 建設業(06~08)	124	124	147	147	▲ 15.6	▲ 15.6
	E 製造業(09~32)	268	261	294	283	▲ 8.8	▲ 7.8
	09 食料品製造業	27	25	30	30	▲ 10.0	▲ 16.7
	10 飲料・たばこ・飼料製造業	25	25	11	11	127.3	127.3
	14 パルプ・紙・紙加工品製造業	7	7	6	6	16.7	16.7
	15 印刷・同関連業	2	2	2	2	0.0	0.0
	16 化学工業	43	43	56	53	▲ 23.2	▲ 18.9
	18 プラスチック製品製造業(別掲を除く)	13	8	28	22	▲ 53.6	▲ 63.6
	23 非鉄金属製造業	11	11	10	10	10.0	10.0
	24 金属製品製造業	23	23	6	6	283.3	283.3
	25 はん用機械器具製造業	5	5	13	11	▲ 61.5	▲ 54.5
	26 生産用機械器具製造業	8	8	17	17	▲ 52.9	▲ 52.9
	27 業務用機械器具製造業	0	0	2	2	-	-
	28 電子部品・デバイス・電子回路製造業	6	6	0	0	-	-
	29 電気機械器具製造業	12	12	5	5	140.0	140.0
	31 輸送用機械器具製造業	55	55	28	28	96.4	96.4
	G 情報通信業(37~41)	1	1	3	3	▲ 66.7	▲ 66.7
	H 運輸業,郵便業(42~49)	54	47	71	63	▲ 23.9	▲ 25.4
	I 卸売業,小売業(50~61)	85	85	87	86	▲ 2.3	▲ 1.2
	50~55 卸売業	27	27	19	19	42.1	42.1
	56~61 小売業	58	58	68	67	▲ 14.7	▲ 13.4
	J 金融業,保険業(62~67)	5	4	10	10	▲ 50.0	▲ 60.0
	K 不動産業,物品賃貸業(68~70)	17	17	1	1	1,600.0	1,600.0
	L 学術研究,専門・技術サービス業(71~74)	11	11	3	3	266.7	266.7
	M 宿泊業,飲食サービス業(75~77)	71	68	50	48	42.0	41.7
	75 宿泊業	41	38	30	28	36.7	35.7
	76 飲食店	26	26	20	20	30.0	30.0
	N 生活関連サービス業,娯楽業(78~80)	25	17	21	18	19.0	▲ 5.6
O 教育,学習支援業(81,82)	8	8	23	23	▲ 65.2	▲ 65.2	
P 医療,福祉(83~85)	277	258	236	214	17.4	20.6	
83 医療業	108	107	95	89	13.7	20.2	
85 社会保険・社会福祉・介護事業	169	151	141	125	19.9	20.8	
R サービス業(他に分類されないもの)(88~96)	115	99	86	58	33.7	70.7	
91 職業紹介・労働者派遣業	41	31	31	4	32.3	675.0	
S,T 公務(他に分類されるものを除く)・その他(97,98,99)	37	35	23	17	60.9	105.9	
合計	1,128	1,063	1,089	1,004	3.6	5.9	
事業所規模別	29人以下	613	593	676	636	▲ 9.3	▲ 6.8
	30~99人	285	249	207	186	37.7	33.9
	100~299人	124	115	119	104	4.2	10.6
	300~499人	72	72	36	30	100.0	140.0
	500~999人	21	21	46	46	▲ 54.3	▲ 54.3
	1000人以上	13	13	5	2	160.0	550.0

※求人数の多い主要な産業を表記しているため、合計と内訳の数値は一致しない。

【管内の求人・求職の状況】

- 有効求人数は、3,088人(前月比 2.3%増加)となり、前年同月比では 2.0%減少。
- 新規求人数は、1,128人(前月比 1.6%増加)となり、前年同月比では 3.6%増加。
- 有効求職者数は3,036人(前月比 0.0%減少)となり、前年同月比では 8.9%増加。
- 新規求職者数は、615人(前月比37.3%増加)となり、前年同月比では 5.4%減少。

【産業別の新規求人の状況】 〈全体 →1,128人で前年同月比3.6%増加〉

- 製造業→268人で前年同月比26人(▲8.8%)減少。
 - ※食料品製造業27人で前年同月比3人(▲10.0%)減少している。
 - ※化学工業43人で前年同月比13人(▲23.2%)減少している。
 - ※金属製品製造業23人で前年同月比17人(283.3%)増加している。
 - ※輸送用機械器具製造業55人で前年同月比27人(96.4%)増加している。
- 建設業→124人で前年同月比23人(▲15.6%)減少。
- 卸売業・小売業→85人で前年同月比2人(▲2.3%)減少。
- 医療・福祉→277人で前年同月比41人(17.4%)増加。
 - ※社会保険・社会福祉・介護事業169人で前年同月比28人(19.9%)増加している。
- サービス業→115人で前年同月比29人(33.7%)増加。
 - ※職業紹介・労働者派遣業41人で前年同月比10人(32.3%)増加している。

【規模別の新規求人の状況】 〈全体 →1,128人で前年同月比3.6%増加〉

- 29人以下規模 → 613人で前年同月比 63人(▲9.3%)減少。
- 30人～99人規模 → 285人で前年同月比 78人(37.7%)増加。
- 100人～299人規模 → 124人で前年同月比 5人(4.2%)増加。
- 300人以上規模 → 106人で前年同月比 19人(21.8%)増加。

【雇用保険受給者への支給状況】

- 支給総額 → 約1億3百万円

〈ハローワーク掛川管内（掛川市、菊川市、御前崎市）〉