



静岡労働局 下田公共職業安定所 発表

令和6年1月30日

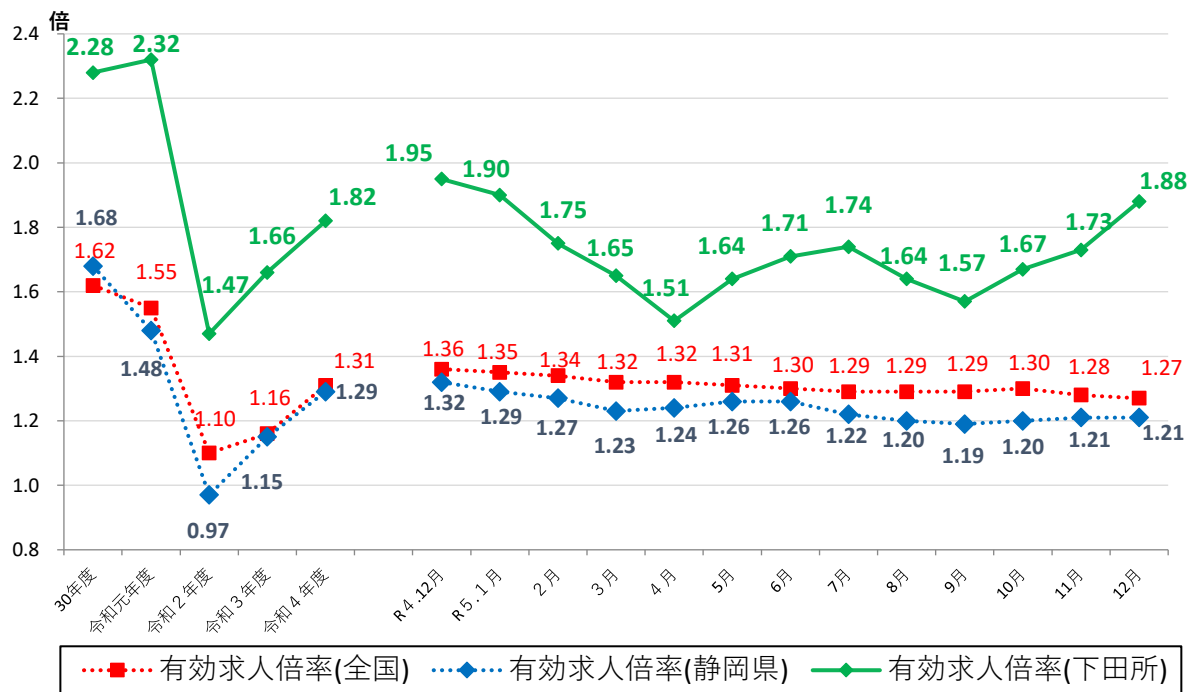
ハローワーク下田(下田公共職業安定所)

担当 所長 粕谷 純一
担当 藤本 洋介
電話 0558-22-0288

ハローワーク下田管内の労働市場の状況 【令和5年12月分】

令和5年12月の有効求人倍率は1.88倍と前年同月を0.07P下回った。

◆有効求人倍率の推移



	R4.12	R5.1	R5.2	R5.3	R5.4	R5.5	R5.6	R5.7	R5.8	R5.9	R5.10	R5.11	R5.12
全国	1.36	1.35	1.34	1.32	1.32	1.31	1.30	1.29	1.29	1.29	1.30	1.28	1.27
静岡県	1.32	1.29	1.27	1.23	1.24	1.26	1.26	1.22	1.20	1.19	1.20	1.21	1.21
下田所	1.95	1.90	1.75	1.65	1.51	1.64	1.71	1.74	1.64	1.57	1.67	1.73	1.88

(注) 「全国」「静岡県」の数値は季節調整済の数値、「下田所」は実数値である。
 季節調整については、令和4年12月以前の数値については季節調整替えを行っている。
 ハローワークインターネットサービスの機能拡充に伴い、令和3年9月以降の数値には、ハローワークに来所せず、オンライン上で求職登録した求職者数や、求職者がハローワークインターネットサービスの求人に直接応募した就職件数等が含まれている。

職業紹介関係主要指標

下田所

項目	年月	年月			対前月 増減率(差)	対前年同月 増減率(差)
		令和5年12月	令和5年11月	令和4年12月		
全数	1 新規求職申込件数	110	142	133	▲ 22.5 %	▲ 17.3 %
	うち常用	110	141	133	▲ 22.0 %	▲ 17.3 %
	2 月間有効求職者数	652	699	705	▲ 6.7 %	▲ 7.5 %
	うち常用	647	693	697	▲ 6.6 %	▲ 7.2 %
	3 新規求人数	499	373	558	33.8 %	▲ 10.6 %
	うち常用	456	353	511	29.2 %	▲ 10.8 %
	4 月間有効求人数	1,229	1,210	1,374	1.6 %	▲ 10.6 %
	うち常用	1,148	1,160	1,292	▲ 1.0 %	▲ 11.1 %
	5 紹介件数	120	127	101	▲ 5.5 %	18.8 %
	6 就職件数	61	54	55	13.0 %	10.9 %
	7 充足数	50	48	45	4.2 %	11.1 %
8 新規求人倍率(3/1)	4.54 倍	2.63 倍	4.20 倍	1.91 p	0.34 p	
9 有効求人倍率(4/2)	1.88 倍	1.73 倍	1.95 倍	0.15 p	▲ 0.07 p	
10 就職率(6/1 × 100)	55.5 %	38.0 %	41.4 %	17.5 p	14.1 p	
11 充足率(7/3 × 100)	10.0 %	12.9 %	8.1 %	▲ 2.9 p	1.9 p	
一般	12 新規求職申込件数	65	83	81	▲ 21.7 %	▲ 19.8 %
	うち常用	65	83	81	▲ 21.7 %	▲ 19.8 %
	13 月間有効求職者数	340	354	367	▲ 4.0 %	▲ 7.4 %
	うち常用	339	353	366	▲ 4.0 %	▲ 7.4 %
	14 新規求人数	248	213	279	16.4 %	▲ 11.1 %
	うち常用	244	212	277	15.1 %	▲ 11.9 %
	15 月間有効求人数	617	609	711	1.3 %	▲ 13.2 %
	うち常用	612	608	700	0.7 %	▲ 12.6 %
	16 紹介件数	61	49	55	24.5 %	10.9 %
	17 就職件数	26	24	21	8.3 %	23.8 %
18 充足数	19	20	16	▲ 5.0 %	18.8 %	
19 就職率(17/12 × 100)	40.0 %	28.9 %	25.9 %	11.1 p	14.1 p	
20 充足率(18/14 × 100)	7.7 %	9.4 %	5.7 %	▲ 1.7 p	2.0 p	
パートタイム	21 新規求職申込件数	45	59	52	▲ 23.7 %	▲ 13.5 %
	うち常用	45	58	52	▲ 22.4 %	▲ 13.5 %
	22 月間有効求職者数	312	345	338	▲ 9.6 %	▲ 7.7 %
	うち常用	308	340	331	▲ 9.4 %	▲ 6.9 %
	23 新規求人数	251	160	279	56.9 %	▲ 10.0 %
	うち常用	212	141	234	50.4 %	▲ 9.4 %
	24 月間有効求人数	612	601	663	1.8 %	▲ 7.7 %
	うち常用	536	552	592	▲ 2.9 %	▲ 9.5 %
	25 紹介件数	59	78	46	▲ 24.4 %	28.3 %
	26 就職件数	35	30	34	16.7 %	2.9 %
27 充足数	31	28	29	10.7 %	6.9 %	
28 就職率(26/21 × 100)	77.8 %	50.8 %	65.4 %	27.0 p	12.4 p	
29 充足率(27/23 × 100)	12.4 %	17.5 %	10.4 %	▲ 5.1 p	2.0 p	

※1 (全数) = (一般:パートタイム以外の常用及び臨時・季節) + (パートタイム: 常用的及び臨時的パート)である。

※2 ▲は減少率(差)、pはポイントである。

産業別規模別新規求人状況

下田所

		新規求人人数 (人)				(%)	
		令和5年12月		令和4年12月		前年同月比	
		全数(一般+パート)		全数(一般+パート)		全数(一般+パート)	
		常用計		常用計		常用計	
産業別	A,B 農,林,漁業(01~04)	9	9	8	8	12.5	12.5
	D 建設業(06~08)	56	47	65	65	▲ 13.8	▲ 27.7
	E 製造業(09~32)	5	5	8	6	▲ 37.5	▲ 16.7
	09 食料品製造業	1	1	1	1	0.0	0.0
	10 飲料・たばこ・飼料製造業	0	0	2	2	-	-
	14 パルプ・紙・紙加工品製造業	0	0	0	0	-	-
	15 印刷・同関連業	0	0	0	0	-	-
	16 化学工業	0	0	0	0	-	-
	18 プラスチック製品製造業(別掲を除く)	0	0	0	0	-	-
	23 非鉄金属製造業	0	0	0	0	-	-
	24 金属製品製造業	0	0	3	1	-	-
	25 はん用機械器具製造業	0	0	0	0	-	-
	26 生産用機械器具製造業	0	0	0	0	-	-
	27 業務用機械器具製造業	0	0	0	0	-	-
	28 電子部品・デバイス・電子回路製造業	0	0	0	0	-	-
	29 電気機械器具製造業	0	0	0	0	-	-
	31 輸送用機械器具製造業	2	2	0	0	-	-
	G 情報通信業(37~41)	0	0	1	1	-	-
	H 運輸業,郵便業(42~49)	5	5	7	7	▲ 28.6	▲ 28.6
	I 卸売業,小売業(50~61)	39	38	23	23	69.6	65.2
	50~55 卸売業	4	4	5	5	▲ 20.0	▲ 20.0
	56~61 小売業	35	34	18	18	94.4	88.9
	J 金融業,保険業(62~67)	0	0	1	1	-	-
	K 不動産業,物品賃貸業(68~70)	9	9	0	0	-	-
	L 学術研究,専門・技術サービス業(71~74)	7	5	31	23	▲ 77.4	▲ 78.3
	M 宿泊業,飲食サービス業(75~77)	188	171	197	177	▲ 4.6	▲ 3.4
	75 宿泊業	176	159	167	147	5.4	8.2
	76 飲食店	12	12	30	30	▲ 60.0	▲ 60.0
	N 生活関連サービス業,娯楽業(78~80)	13	13	9	9	44.4	44.4
O 教育,学習支援業(81,82)	1	1	2	2	▲ 50.0	▲ 50.0	
P 医療,福祉(83~85)	117	117	140	140	▲ 16.4	▲ 16.4	
83 医療業	71	71	86	86	▲ 17.4	▲ 17.4	
85 社会保険・社会福祉・介護事業	46	46	54	54	▲ 14.8	▲ 14.8	
R サービス業(他に分類されないもの)(88~96)	31	31	47	47	▲ 34.0	▲ 34.0	
91 職業紹介・労働者派遣業	0	0	0	0	-	-	
S,T 公務(他に分類されるものを除く)・その他(97,98,99)	15	1	17	0	▲ 11.8	-	
合計	499	456	558	511	▲ 10.6	▲ 10.8	
事業所規模別	29人以下	265	232	340	301	▲ 22.1	▲ 22.9
	30~99人	121	118	126	118	▲ 4.0	0.0
	100~299人	108	101	92	92	17.4	9.8
	300~499人	5	5	0	0	-	-
	500~999人	0	0	0	0	-	-
	1000人以上	0	0	0	0	-	-

※求人数の多い主要な産業を表記しているため、合計と内訳の数値は一致しない。

下田公共職業安定所発表
公表日 令和6年1月30日

担 当	下田公共職業安定所	所長	粕谷純一
		統括職業指導官	藤本洋介
		電話	0558-22-0288(代)

管内の雇用失業情勢（令和5年12月分）
～ 労働市場の概況 ～

12月の有効求人倍率は1.88倍となり、前年同月を▲0.07ポイント下回った。
新規求人倍率は4.54倍となり、前年同月を0.34ポイント上回った。

1. 求職

新規求職申込件数は110人で、対前年同月比▲17.3%の減少となった。これを一般・パート別に前年同月と比較すると、一般は65人で▲19.8%の減少、パートは45人で▲13.5%の減少となった。

月間有効求職者数は652人で、対前年同月比▲7.5%の減少となった。

2. 求人

新規求人数は499人で、対前年同月比▲10.6%と前年同月を下回った。これを一般・パート別に前年同月と比較すると、一般は248人で▲11.1%の減少、パートは251人で▲10.0%の減少となった。月間有効求人数は1,229人で、対前年同月比▲10.6%と13ヵ月連続で前年同月を下回った。

新規求人数の対前年同月比を産業別にみると、卸売業・小売業は+69.6%と前年同月を上回ったが、宿泊業・飲食サービス業は▲4.6%、医療・福祉は▲16.4%と前年同月を下回った。

3. 就職

就職件数は61件で、対前年同月比+10.9%と前年同月を上回った。就職率は55.5%で前年同月を+14.1ポイント上回った。これを一般・パート別に前年同月と比較すると、一般の就職件数は26件で+23.8%、就職率は40.0%で+14.1ポイント上回った。また、パートの就職件数は35件で+2.9%の増加、就職率は77.8%で+12.4ポイント上回った。

4. 雇用保険

資格喪失者数は98人で前年同月比▲12.5%、うち事業主都合による解雇者は3人と対前年同月比▲25.0%であった。雇用保険受給者実人員は153人となり、対前年同月比▲8.4%減少した。

雇用保険関係主要指標

	令和5年12月	令和5年11月	令和4年12月	対前月比	対前年同月比
被保険者資格取得	75	118	116	▲36.4%	▲35.3%
被保険者資格喪失	98	142	112	▲31.0%	▲12.5%
新規適用事業所数	1	2	5	▲50.0%	▲80.0%
廃止事業所数	2	2	0	0.0%	-
月末現在適用事業	1,154	1,155	1,161	▲0.1%	▲0.1%
月末現在被保険者	9,858	9,881	10,023	▲0.2%	▲1.6%
受給資格決定件数	30	43	38	▲30.2%	▲21.1%
受給者実人員	153	170	167	▲10.0%	▲8.4%