



静岡労働局 焼津公共職業安定所 発表

令和6年1月30日

ハローワーク焼津(焼津公共職業安定所)

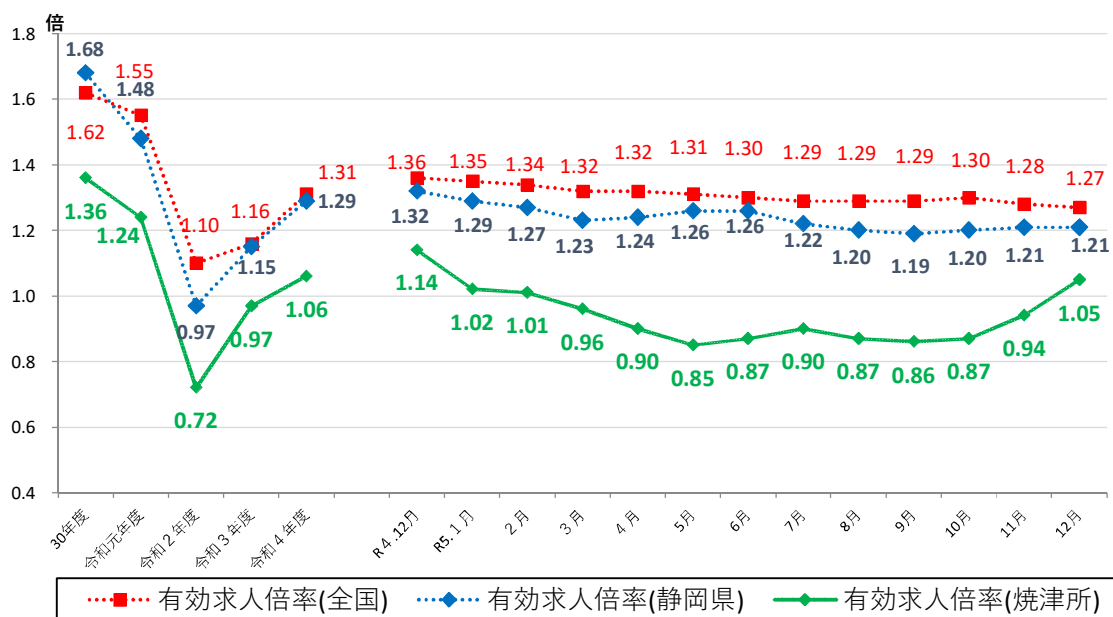
担当 所長 飯妻 宏典  
統括職業指導官 榊原 律子  
電話 054-687-0254

## ハローワーク焼津管内の労働市場の状況 【令和5年12月分】

◎有効求人倍率は1.05倍となり、前年同月を0.09ポイント下回った。  
※10か月ぶりに1.0倍を上回った。

◎新規求人倍率は2.31倍となり、前年同月を0.30ポイント下回った。

### ◆有効求人倍率の推移



	R4.12	R5.1	R5.2	R5.3	R5.4	R5.5	R5.6	R5.7	R5.8	R5.9	R5.10	R5.11	R5.12
全国	1.36	1.35	1.34	1.32	1.32	1.31	1.30	1.29	1.29	1.29	1.30	1.28	1.27
静岡県	1.32	1.29	1.27	1.23	1.24	1.26	1.26	1.22	1.20	1.19	1.20	1.21	1.21
焼津所	1.14	1.02	1.01	0.96	0.90	0.85	0.87	0.90	0.87	0.86	0.87	0.94	1.05

(注) 「全国」「静岡県」の数値は季節調整済の数値、「焼津所」は実数値である。

季節調整については、令和4年12月以前の数値については季節調整替えを行っている。

ハローワークインターネットサービスの機能拡充に伴い、令和3年9月以降の数値には、ハローワークに来所せず、オンライン上で求職登録した求職者数や、求職者がハローワークインターネットサービスの求人へ直接応募した就職件数等が含まれている。

# 職業紹介関係主要指標

焼津所

項目	年月	年月			対前月 増減率(差)	対前年同月 増減率(差)
		令和5年12月	令和5年11月	令和4年12月		
I 全 数	1 新規求職申込件数	625	773	614	▲ 19.1 %	1.8 %
	うち 常用	620	772	612	▲ 19.7 %	1.3 %
	2 月間有効求職者数	4,363	4,761	4,200	▲ 8.4 %	3.9 %
	うち 常用	4,346	4,747	4,181	▲ 8.4 %	3.9 %
	3 新規求人数	1,446	1,790	1,604	▲ 19.2 %	▲ 9.9 %
	うち 常用	1,260	1,575	1,308	▲ 20.0 %	▲ 3.7 %
	4 月間有効求人数	4,591	4,474	4,770	2.6 %	▲ 3.8 %
	うち 常用	4,044	3,906	3,918	3.5 %	3.2 %
	5 紹介件数	593	718	528	▲ 17.4 %	12.3 %
	6 就職件数	201	200	189	0.5 %	6.3 %
	7 充足数	181	176	186	2.8 %	▲ 2.7 %
8 新規求人倍率(3/1)	2.31 倍	2.32 倍	2.61 倍	▲ 0.01 p	▲ 0.30 p	
9 有効求人倍率(4/2)	1.05 倍	0.94 倍	1.14 倍	0.11 p	▲ 0.09 p	
10 就職率(6/1 × 100)	32.2 %	25.9 %	30.8 %	6.3 p	1.4 p	
11 充足率(7/3 × 100)	12.5 %	9.8 %	11.6 %	2.7 p	0.9 p	
II 一 般	12 新規求職申込件数	416	510	399	▲ 18.4 %	4.3 %
	うち 常用	412	510	398	▲ 19.2 %	3.5 %
	13 月間有効求職者数	2,565	2,765	2,461	▲ 7.2 %	4.2 %
	うち 常用	2,552	2,754	2,454	▲ 7.3 %	4.0 %
	14 新規求人数	1,000	1,175	1,088	▲ 14.9 %	▲ 8.1 %
	うち 常用	874	1,033	884	▲ 15.4 %	▲ 1.1 %
	15 月間有効求人数	3,029	2,952	3,150	2.6 %	▲ 3.8 %
	うち 常用	2,658	2,548	2,532	4.3 %	5.0 %
	16 紹介件数	382	421	361	▲ 9.3 %	5.8 %
	17 就職件数	110	108	112	1.9 %	▲ 1.8 %
18 充足数	89	90	106	▲ 1.1 %	▲ 16.0 %	
19 就職率(17/12 × 100)	26.4 %	21.2 %	28.1 %	5.2 p	▲ 1.7 p	
20 充足率(18/14 × 100)	8.9 %	7.7 %	9.7 %	1.2 p	▲ 0.8 p	
III パ ー ト タ イ ム	21 新規求職申込件数	209	263	215	▲ 20.5 %	▲ 2.8 %
	うち 常用	208	262	214	▲ 20.6 %	▲ 2.8 %
	22 月間有効求職者数	1,798	1,996	1,739	▲ 9.9 %	3.4 %
	うち 常用	1,794	1,993	1,727	▲ 10.0 %	3.9 %
	23 新規求人数	446	615	516	▲ 27.5 %	▲ 13.6 %
	うち 常用	386	542	424	▲ 28.8 %	▲ 9.0 %
	24 月間有効求人数	1,562	1,522	1,620	2.6 %	▲ 3.6 %
	うち 常用	1,386	1,358	1,386	2.1 %	0.0 %
	25 紹介件数	211	297	167	▲ 29.0 %	26.3 %
	26 就職件数	91	92	77	▲ 1.1 %	18.2 %
27 充足数	92	86	80	7.0 %	15.0 %	
28 就職率(26/21 × 100)	43.5 %	35.0 %	35.8 %	8.5 p	7.7 p	
29 充足率(27/23 × 100)	20.6 %	14.0 %	15.5 %	6.6 p	5.1 p	

※1 (全数) = (一般:パートタイム以外の常用及び臨時・季節) + (パートタイム:常用的及び臨時的パート)である。

※2 ▲は減少率(差)、pはポイントである。

# 産業別規模別新規求人状況

焼津所

		新規求人人数 (人)				(%)	
		令和5年12月		令和4年12月		前年同月比	
		全数(一般+パート)		全数(一般+パート)		全数(一般+パート)	
			常用計		常用計		常用計
産業別	A,B 農,林,漁業(01~04)	7	7	10	8	▲ 30.0	▲ 12.5
	D 建設業(06~08)	162	161	124	124	30.6	29.8
	E 製造業(09~32)	313	284	350	314	▲ 10.6	▲ 9.6
	09 食料品製造業	107	82	103	71	3.9	15.5
	10 飲料・たばこ・飼料製造業	9	9	8	8	12.5	12.5
	14 パルプ・紙・紙加工品製造業	3	3	8	8	▲ 62.5	▲ 62.5
	15 印刷・同関連業	6	6	8	8	▲ 25.0	▲ 25.0
	16 化学工業	11	11	24	24	▲ 54.2	▲ 54.2
	18 プラスチック製品製造業(別掲を除く)	14	14	18	18	▲ 22.2	▲ 22.2
	23 非鉄金属製造業	0	0	4	4	-	-
	24 金属製品製造業	30	30	30	29	0.0	3.4
	25 はん用機械器具製造業	19	17	29	29	▲ 34.5	▲ 41.4
	26 生産用機械器具製造業	26	25	23	23	13.0	8.7
	27 業務用機械器具製造業	3	3	0	0	-	-
	28 電子部品・デバイス・電子回路製造業	27	27	1	1	2,600.0	2,600.0
	29 電気機械器具製造業	10	10	10	10	0.0	0.0
	31 輸送用機械器具製造業	19	18	33	32	▲ 42.4	▲ 43.8
	G 情報通信業(37~41)	21	12	8	8	162.5	50.0
	H 運輸業,郵便業(42~49)	149	147	91	82	63.7	79.3
	I 卸売業,小売業(50~61)	68	68	96	92	▲ 29.2	▲ 26.1
	50~55 卸売業	27	27	35	35	▲ 22.9	▲ 22.9
	56~61 小売業	41	41	61	57	▲ 32.8	▲ 28.1
	J 金融業,保険業(62~67)	5	4	5	5	0.0	▲ 20.0
	K 不動産業,物品賃貸業(68~70)	5	5	9	9	▲ 44.4	▲ 44.4
	L 学術研究,専門・技術サービス業(71~74)	17	17	9	7	88.9	142.9
	M 宿泊業,飲食サービス業(75~77)	45	45	29	23	55.2	95.7
	75 宿泊業	0	0	18	12	-	-
	76 飲食店	40	40	11	11	263.6	263.6
	N 生活関連サービス業,娯楽業(78~80)	21	19	45	45	▲ 53.3	▲ 57.8
O 教育,学習支援業(81,82)	34	33	36	34	▲ 5.6	▲ 2.9	
P 医療,福祉(83~85)	347	336	396	379	▲ 12.4	▲ 11.3	
83 医療業	75	70	97	95	▲ 22.7	▲ 26.3	
85 社会保険・社会福祉・介護事業	272	266	299	284	▲ 9.0	▲ 6.3	
R サービス業(他に分類されないもの)(88~96)	206	100	306	117	▲ 32.7	▲ 14.5	
91 職業紹介・労働者派遣業	132	27	197	11	▲ 33.0	145.5	
S,T 公務(他に分類されるものを除く)・その他(97,98,99)	19	0	62	38	▲ 69.4	-	
合計	1,446	1,260	1,604	1,308	▲ 9.9	▲ 3.7	
事業所規模別	29人以下	933	821	977	783	▲ 4.5	4.9
	30~99人	338	318	437	393	▲ 22.7	▲ 19.1
	100~299人	135	100	118	93	14.4	7.5
	300~499人	3	3	24	14	▲ 87.5	▲ 78.6
	500~999人	35	18	38	21	▲ 7.9	▲ 14.3
	1000人以上	2	0	10	4	▲ 80.0	-

※求人数の多い主要な産業を表記しているため、合計と内訳の数値は一致しない。

### 【管内の求人・求職状況】 対前年同月比

#### 有効求人数は、前年同月比 3.8%の減少

- 有効求人数は、4,591人で、前年同月比3.8%の減少となった。
- 新規求人数は、1,446人で、前年同月比9.9%の減少となった。

#### 有効求職者数は、前年同月比 3.9%の増加

- 有効求職者数は、4,363人で、前年同月比3.9%の増加となった。
- 新規求職申込件数は、625件で、前年同月比1.8%の増加となった。

### 【主な産業別新規求人の状況】 対前年同月比

- 建設業は、162人で前年同月比38人（30.6%）増加した。
- 製造業は、313人で前年同月比37人（10.6%）減少した。  
うち食料品製造業は、107人で前年同月比4人（3.9%）増加した。
- 運輸・郵便業は、149人で前年同月比58人（63.7%）増加した。
- 卸・小売業は、68人で前年同月比28人（29.2%）減少した。
- 飲食・宿泊業は、45人で前年同月比16人（55.2%）増加した。
- 医療・福祉業は、347人で前年同月比49人（12.4%）減少した。
- サービス業は、206人で前年同月比100人（32.7%）減少した。

### 【規模別新規求人の状況】 対前年同月比

- 事業所規模別新規求人数では、
  - 29人以下規模は、933人で前年同月比44人（4.5%）減少した。
  - 30人～99人規模は、338人で前年同月比99人（22.7%）減少した。
  - 100人～299人規模は、135人で前年同月比17人（14.4%）増加した。
  - 300人以上規模は、40人で前年同月比32人（44.4%）減少した。