



静岡労働局 島田公共職業安定所 発表

令和6年1月30日

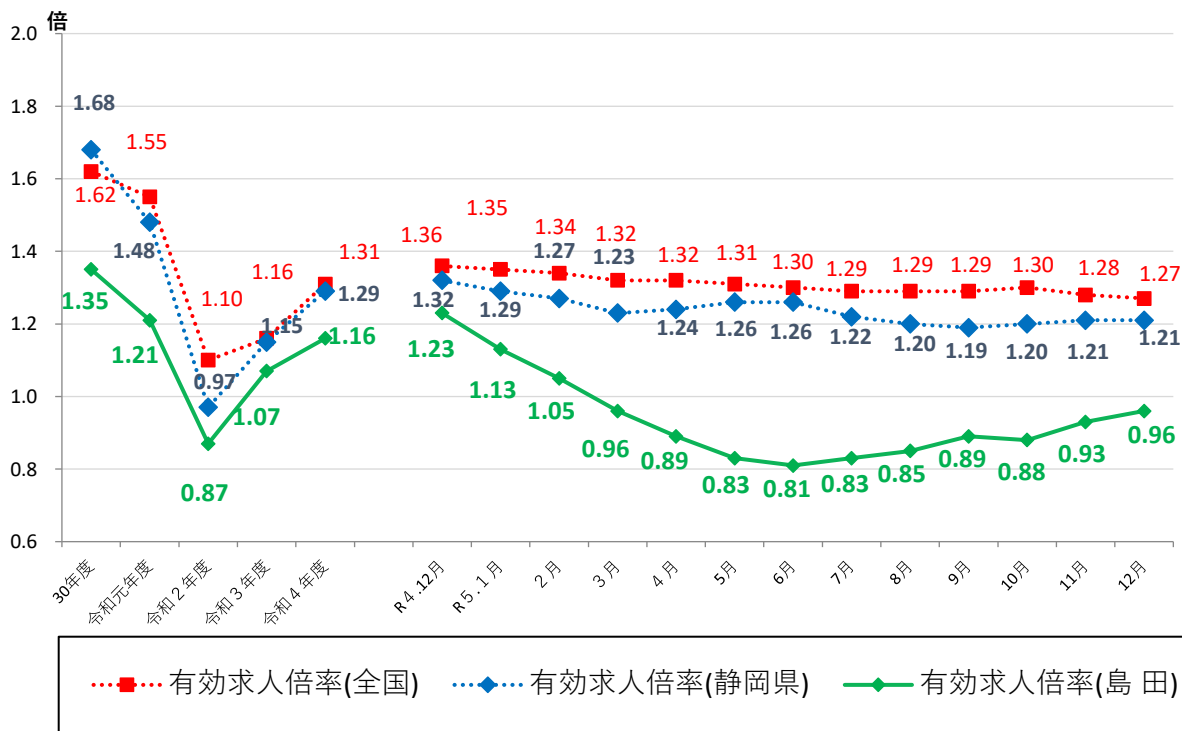
ハローワーク島田(島田公共職業安定所)

担当 所長 松永 進  
担当 田中 美幸  
電話 0547-36-8609

## ハローワーク島田管内の労働市場の状況 【令和5年12月分】

◎有効求人倍率(実数値)は、0.96倍となり、前年同月を0.27ポイント下回った。  
前月を0.03ポイント上回り、10か月連続で1倍を下回った。  
・有効求人数は、2,750人で、前年同月比12.5%減、前年比で12ヶ月連続の減少となった。  
また、前月比では、1.9%の減少となった。  
・有効求職者数は、2,868人で、前年同月比で12.6%増、前年比で10か月連続の増加となった。  
また、前月比では5.3%の減少となった

### ◆有効求人倍率の推移



	R4.12	R5.1	R5.2	R5.3	R5.4	R5.5	R5.6	R5.7	R5.8	R5.9	R5.10	R5.11	R5.12
全国	1.36	1.35	1.34	1.32	1.32	1.31	1.30	1.29	1.29	1.29	1.30	1.28	1.27
静岡県	1.32	1.29	1.27	1.23	1.24	1.26	1.26	1.22	1.20	1.19	1.20	1.21	1.21
島田	1.23	1.13	1.05	0.96	0.89	0.83	0.81	0.83	0.85	0.89	0.88	0.93	0.96

(注) 「全国」「静岡県」の数値は季節調整済の数値、「島田」は「島田所」と「榛原所」の実数値の合計である。  
季節調整については、令和4年12月以前の数値については季節調整替えを行っている。  
ハローワークインターネットサービスの機能拡充に伴い、令和3年9月以降の数値には、ハローワークに来所せず、オンライン上で求職登録した求職者数や、求職者がハローワークインターネットサービスの求人に直接応募した就職件数等が含まれている。

# 職業紹介関係主要指標

島田所

項目	年月	年月			対前月 増減率(差)	対前年同月 増減率(差)
		令和5年12月	令和5年11月	令和4年12月		
I 全 数	1 新規求職申込件数	453	538	401	▲ 15.8 %	13.0 %
	うち 常用	451	530	397	▲ 14.9 %	13.6 %
	2 月間有効求職者数	2,868	3,028	2,546	▲ 5.3 %	12.6 %
	うち 常用	2,854	3,014	2,535	▲ 5.3 %	12.6 %
	3 新規求人数	909	995	976	▲ 8.6 %	▲ 6.9 %
	うち 常用	838	920	942	▲ 8.9 %	▲ 11.0 %
	4 月間有効求人数	2,750	2,802	3,143	▲ 1.9 %	▲ 12.5 %
	うち 常用	2,568	2,615	2,992	▲ 1.8 %	▲ 14.2 %
	5 紹介件数	372	443	321	▲ 16.0 %	15.9 %
	6 就職件数	144	168	163	▲ 14.3 %	▲ 11.7 %
	7 充足数	137	143	117	▲ 4.2 %	17.1 %
8 新規求人倍率(3/1)	2.01 倍	1.85 倍	2.43 倍	0.16 p	▲ 0.42 p	
9 有効求人倍率(4/2)	0.96 倍	0.93 倍	1.23 倍	0.03 p	▲ 0.27 p	
10 就職率(6/1 × 100)	31.8 %	31.2 %	40.6 %	0.6 p	▲ 8.8 p	
11 充足率(7/3 × 100)	15.1 %	14.4 %	12.0 %	0.7 p	3.1 p	
II 一 般	12 新規求職申込件数	271	336	253	▲ 19.3 %	7.1 %
	うち 常用	270	332	251	▲ 18.7 %	7.6 %
	13 月間有効求職者数	1,549	1,641	1,341	▲ 5.6 %	15.5 %
	うち 常用	1,543	1,634	1,336	▲ 5.6 %	15.5 %
	14 新規求人数	599	643	683	▲ 6.8 %	▲ 12.3 %
	うち 常用	566	616	665	▲ 8.1 %	▲ 14.9 %
	15 月間有効求人数	1,783	1,807	2,120	▲ 1.3 %	▲ 15.9 %
	うち 常用	1,714	1,739	2,051	▲ 1.4 %	▲ 16.4 %
	16 紹介件数	218	251	181	▲ 13.1 %	20.4 %
	17 就職件数	69	83	87	▲ 16.9 %	▲ 20.7 %
18 充足数	71	71	62	0.0 %	14.5 %	
19 就職率(17/12 × 100)	25.5 %	24.7 %	34.4 %	0.8 p	▲ 8.9 p	
20 充足率(18/14 × 100)	11.9 %	11.0 %	9.1 %	0.9 p	2.8 p	
III パ ー ト タ イ ム	21 新規求職申込件数	182	202	148	▲ 9.9 %	23.0 %
	うち 常用	181	198	146	▲ 8.6 %	24.0 %
	22 月間有効求職者数	1,319	1,387	1,205	▲ 4.9 %	9.5 %
	うち 常用	1,311	1,380	1,199	▲ 5.0 %	9.3 %
	23 新規求人数	310	352	293	▲ 11.9 %	5.8 %
	うち 常用	272	304	277	▲ 10.5 %	▲ 1.8 %
	24 月間有効求人数	967	995	1,023	▲ 2.8 %	▲ 5.5 %
	うち 常用	854	876	941	▲ 2.5 %	▲ 9.2 %
	25 紹介件数	154	192	140	▲ 19.8 %	10.0 %
26 就職件数	75	85	76	▲ 11.8 %	▲ 1.3 %	
27 充足数	66	72	55	▲ 8.3 %	20.0 %	
28 就職率(26/21 × 100)	41.2 %	42.1 %	51.4 %	▲ 0.9 p	▲ 10.2 p	
29 充足率(27/23 × 100)	21.3 %	20.5 %	18.8 %	0.8 p	2.5 p	

※1 (全数) = (一般:パートタイム以外の常用及び臨時・季節) + (パートタイム:常用的及び臨時的パート)である。

※2 ▲は減少率(差)、pはポイントである。

# 産業別規模別新規求人状況

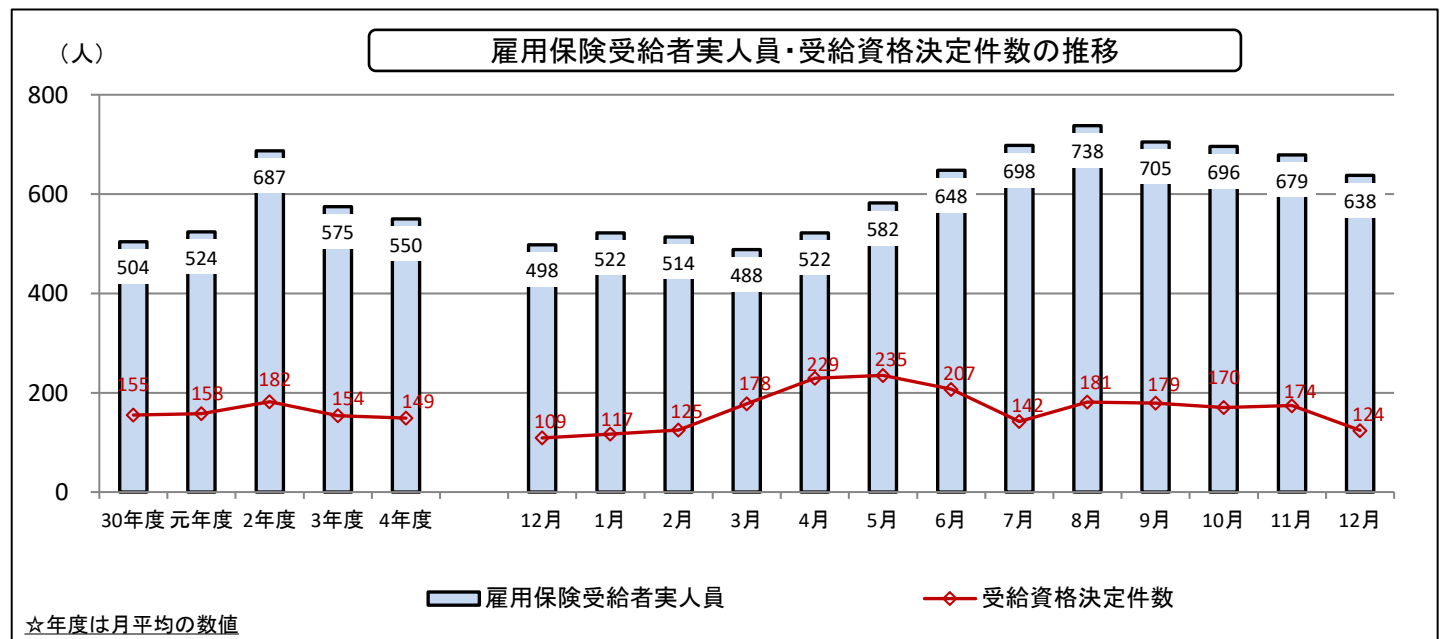
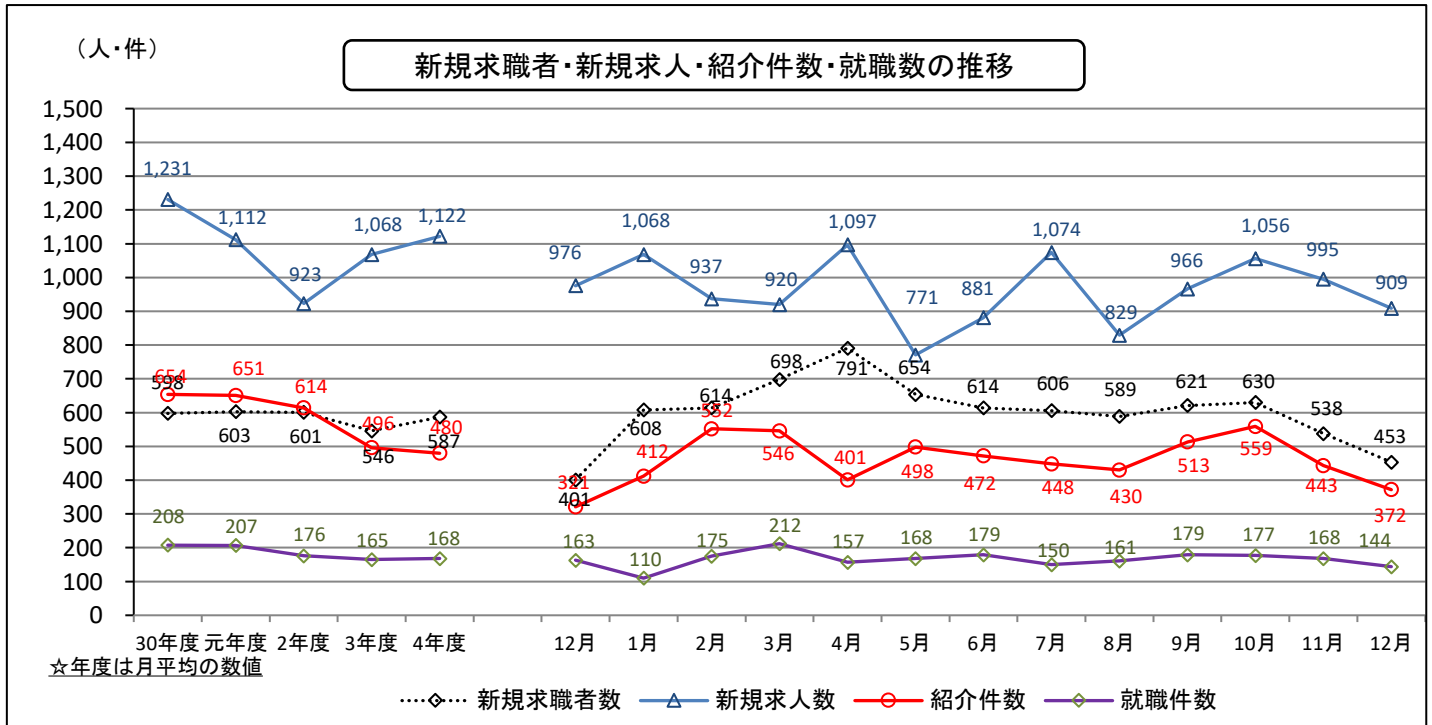
島田所

		新規求人数 (人)				(%)	
		令和5年12月		令和4年12月		前年同月比	
		全数(一般+パート)		全数(一般+パート)		全数(一般+パート)	
		常用計		常用計		常用計	
産業別	A,B 農林漁業(01~04)	8	4	10	10	▲ 20.0	▲ 60.0
	D 建設業(06~08)	101	101	122	122	▲ 17.2	▲ 17.2
	E 製造業(09~32)	267	235	252	235	6.0	0.0
	09 食料品製造業	36	24	33	23	9.1	4.3
	10 飲料・たばこ・飼料製造業	20	18	39	39	▲ 48.7	▲ 53.8
	14 パルプ・紙・紙加工品製造業	10	10	5	5	100.0	100.0
	15 印刷・同関連業	2	2	3	3	▲ 33.3	▲ 33.3
	16 化学工業	6	4	17	15	▲ 64.7	▲ 73.3
	18 プラスチック製品製造業(別掲を除く)	17	17	28	25	▲ 39.3	▲ 32.0
	23 非鉄金属製造業	0	0	1	1	-	-
	24 金属製品製造業	28	28	24	24	16.7	16.7
	25 はん用機械器具製造業	26	26	23	23	13.0	13.0
	26 生産用機械器具製造業	19	19	15	15	26.7	26.7
	27 業務用機械器具製造業	0	0	2	2	-	-
	28 電子部品・デバイス・電子回路製造業	13	13	8	8	62.5	62.5
	29 電気機械器具製造業	7	7	6	6	16.7	16.7
	31 輸送用機械器具製造業	28	28	21	20	33.3	40.0
	G 情報通信業(37~41)	4	4	4	4	0.0	0.0
	H 運輸業,郵便業(42~49)	86	86	84	84	2.4	2.4
	I 卸売業,小売業(50~61)	54	54	98	98	▲ 44.9	▲ 44.9
	50~55 卸売業	7	7	19	19	▲ 63.2	▲ 63.2
	56~61 小売業	47	47	79	79	▲ 40.5	▲ 40.5
	J 金融業,保険業(62~67)	2	2	0	0	-	-
	K 不動産業,物品賃貸業(68~70)	14	14	13	13	7.7	7.7
	L 学術研究,専門・技術サービス業(71~74)	20	19	20	20	0.0	▲ 5.0
	M 宿泊業,飲食サービス業(75~77)	18	14	21	17	▲ 14.3	▲ 17.6
	75 宿泊業	3	3	14	12	▲ 78.6	▲ 75.0
	76 飲食店	15	11	7	5	114.3	120.0
	N 生活関連サービス業,娯楽業(78~80)	71	71	54	54	31.5	31.5
O 教育,学習支援業(81,82)	6	5	5	5	20.0	0.0	
P 医療,福祉(83~85)	136	124	188	182	▲ 27.7	▲ 31.9	
83 医療業	26	25	43	43	▲ 39.5	▲ 41.9	
85 社会保険・社会福祉・介護事業	109	98	137	132	▲ 20.4	▲ 25.8	
R サービス業(他に分類されないもの)(88~96)	86	73	87	80	▲ 1.1	▲ 8.8	
91 職業紹介・労働者派遣業	16	3	15	8	6.7	▲ 62.5	
S,T 公務(他に分類されるものを除く)・その他(97,98,99)	20	20	9	9	122.2	122.2	
合計	909	838	976	942	▲ 6.9	▲ 11.0	
事業所規模別	29人以下	579	550	618	598	▲ 6.3	▲ 8.0
	30~99人	235	211	231	229	1.7	▲ 7.9
	100~299人	67	61	110	98	▲ 39.1	▲ 37.8
	300~499人	21	10	15	15	40.0	▲ 33.3
	500~999人	1	0	1	1	0.0	-
	1000人以上	6	6	1	1	500.0	500.0

※求人数の多い主要な産業を表記しているため、合計と内訳の数値は一致しない。



前年同月比			前年同月比		
適用事業所数	3,024	▲ 0.4 %	離職票交付件数	367	8.6 %
被保険者数	54,340	1.8 %	受給資格決定件数	124	13.8 %
資格取得件数	510	2.8 %	受給者実人員	638	28.1 %
資格喪失者数	563	4.8 %	☆ハローワーク島田とハローワーク榛原(出張所)を合算した数値		



※就職困難な方(障がいのある方、母子家庭の母等、高齢者、外国人の方(ウクライナ避難民の方等)の雇用について  
ご理解・ご協力をお願いします。

ハローワーク島田(島田公共職業安定所)

〒427-8509 島田市本通1丁目4677-4 電話0547-36-8609

ハローワーク榛原(島田公共職業安定所榛原出張所)

〒421-0421 牧之原市細江4138-1 電話0548-22-0148