



静岡労働局 沼津公共職業安定所 発表

令和6年1月30日

担当

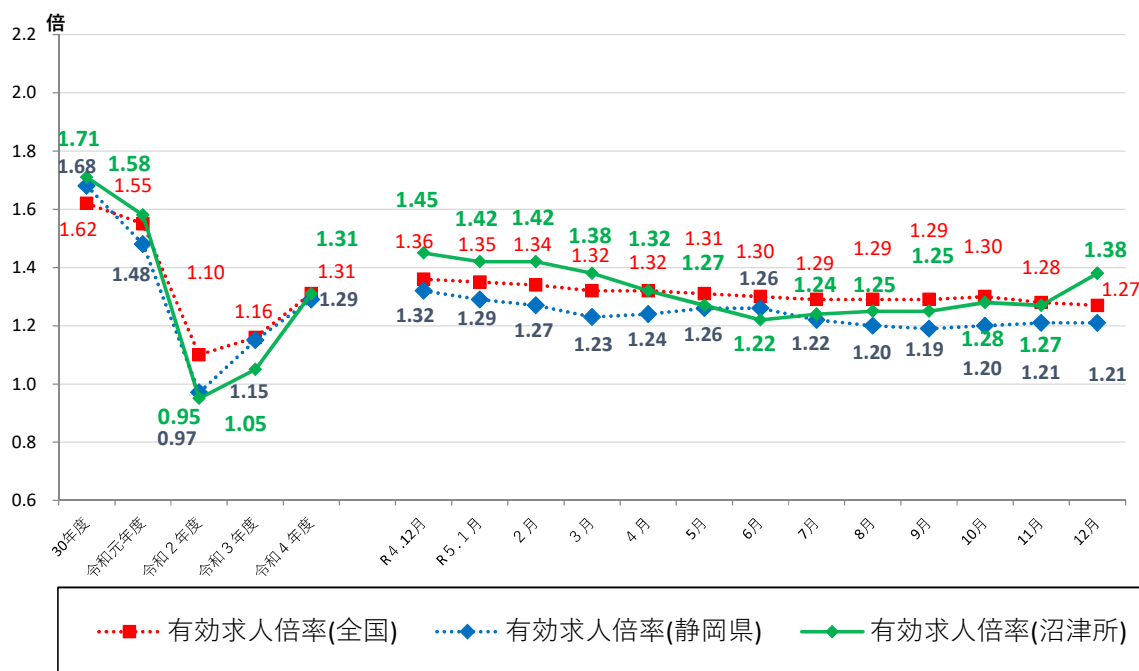
ハローワーク沼津(沼津公共職業安定所)
所長 藤田 義之
担当 川原 智之
電話 055-931-0143

ハローワーク沼津管内の労働市場の状況 【令和5年12月分】

有効求人倍率は1.38倍となり、前年同月と比べ0.07ポイント下回った。
⇒前月を0.11ポイント上回った。

◎新規求人倍率は2.69倍となり、前年同月と比べ0.09ポイント下回った。
⇒前月を0.53ポイント上回った。

◆有効求人倍率の推移



	R4.12	R5.1	R5.2	R5.3	R5.4	R5.5	R5.6	R5.7	R5.8	R5.9	R5.10	R5.11	R5.12
全国	1.36	1.35	1.34	1.32	1.32	1.31	1.30	1.29	1.29	1.29	1.30	1.28	1.27
静岡県	1.32	1.29	1.27	1.23	1.24	1.26	1.26	1.22	1.20	1.19	1.20	1.21	1.21
沼津所	1.45	1.42	1.42	1.38	1.32	1.27	1.22	1.24	1.25	1.25	1.28	1.27	1.38

(注) 「全国」「静岡県」の数値は季節調整済の数値、「沼津所」は実数値である。

季節調整については、令和4年12月以前の数値については季節調整替えを行っている。

ハローワークインターネットサービスの機能拡充に伴い、令和3年9月以降の数値には、ハローワークに来所せず、オンライン上で求職登録した求職者数や、求職者がハローワークインターネットサービスの求人に直接応募した就職件数等が含まれている。

職業紹介関係主要指標

沼津所

項目	年月	年月			対前月 増減率(差)	対前年同月 増減率(差)
		令和5年12月	令和5年11月	令和4年12月		
I 全 数	1 新規求職申込件数	874	1,097	864	▲ 20.3 %	1.2 %
	うち 常用	871	1,092	862	▲ 20.2 %	1.0 %
	2 月間有効求職者数	5,419	5,764	5,272	▲ 6.0 %	2.8 %
	うち 常用	5,404	5,749	5,256	▲ 6.0 %	2.8 %
	3 新規求人数	2,352	2,373	2,401	▲ 0.9 %	▲ 2.0 %
	うち 常用	2,140	2,143	2,140	▲ 0.1 %	0.0 %
	4 月間有効求人数	7,479	7,297	7,640	2.5 %	▲ 2.1 %
	うち 常用	6,857	6,744	6,938	1.7 %	▲ 1.2 %
	5 紹介件数	863	995	797	▲ 13.3 %	8.3 %
	6 就職件数	252	297	229	▲ 15.2 %	10.0 %
	7 充足数	273	293	241	▲ 6.8 %	13.3 %
8 新規求人倍率(3/1)	2.69 倍	2.16 倍	2.78 倍	0.53 p	▲ 0.09 p	
9 有効求人倍率(4/2)	1.38 倍	1.27 倍	1.45 倍	0.11 p	▲ 0.07 p	
10 就職率(6/1 × 100)	28.8 %	27.1 %	26.5 %	1.7 p	2.3 p	
11 充足率(7/3 × 100)	11.6 %	12.3 %	10.0 %	▲ 0.7 p	1.6 p	
II 一 般	12 新規求職申込件数	554	689	561	▲ 19.6 %	▲ 1.2 %
	うち 常用	554	688	561	▲ 19.5 %	▲ 1.2 %
	13 月間有効求職者数	3,252	3,462	3,231	▲ 6.1 %	0.6 %
	うち 常用	3,250	3,460	3,225	▲ 6.1 %	0.8 %
	14 新規求人数	1,580	1,574	1,386	0.4 %	14.0 %
	うち 常用	1,483	1,485	1,313	▲ 0.1 %	12.9 %
	15 月間有効求人数	4,790	4,450	4,657	7.6 %	2.9 %
	うち 常用	4,525	4,224	4,389	7.1 %	3.1 %
	16 紹介件数	591	647	489	▲ 8.7 %	20.9 %
	17 就職件数	140	159	121	▲ 11.9 %	15.7 %
18 充足数	157	159	136	▲ 1.3 %	15.4 %	
19 就職率(17/12 × 100)	25.3 %	23.1 %	21.6 %	2.2 p	3.7 p	
20 充足率(18/14 × 100)	9.9 %	10.1 %	9.8 %	▲ 0.2 p	0.1 p	
III パ ー ト タ イ ム	21 新規求職申込件数	320	408	303	▲ 21.6 %	5.6 %
	うち 常用	317	404	301	▲ 21.5 %	5.3 %
	22 月間有効求職者数	2,167	2,302	2,041	▲ 5.9 %	6.2 %
	うち 常用	2,154	2,289	2,031	▲ 5.9 %	6.1 %
	23 新規求人数	772	799	1,015	▲ 3.4 %	▲ 23.9 %
	うち 常用	657	658	827	▲ 0.2 %	▲ 20.6 %
	24 月間有効求人数	2,689	2,847	2,983	▲ 5.5 %	▲ 9.9 %
	うち 常用	2,332	2,520	2,549	▲ 7.5 %	▲ 8.5 %
	25 紹介件数	272	348	308	▲ 21.8 %	▲ 11.7 %
26 就職件数	112	138	108	▲ 18.8 %	3.7 %	
27 充足数	116	134	105	▲ 13.4 %	10.5 %	
28 就職率(26/21 × 100)	35.0 %	33.8 %	35.6 %	1.2 p	▲ 0.6 p	
29 充足率(27/23 × 100)	15.0 %	16.8 %	10.3 %	▲ 1.8 p	4.7 p	

※1 (全数) = (一般:パートタイム以外の常用及び臨時・季節) + (パートタイム: 常用的及び臨時的パート)である。

※2 ▲は減少率(差)、pはポイントである。

産業別規模別新規求人状況

沼津所

		新規求人数 (人)				(%)	
		令和5年12月		令和4年12月		前年同月比	
		全数(一般+パート)		全数(一般+パート)		全数(一般+パート)	
		常用計		常用計		常用計	
産業別	A,B 農,林,漁業(01~04)	1	1	8	8	▲ 87.5	▲ 87.5
	D 建設業(06~08)	154	152	135	134	14.1	13.4
	E 製造業(09~32)	247	246	330	324	▲ 25.2	▲ 24.1
	09 食料品製造業	54	54	20	20	170.0	170.0
	10 飲料・たばこ・飼料製造業	12	12	1	1	1,100.0	1,100.0
	14 パルプ・紙・紙加工品製造業	5	5	10	10	▲ 50.0	▲ 50.0
	15 印刷・同関連業	9	9	11	11	▲ 18.2	▲ 18.2
	16 化学工業	3	3	2	2	50.0	50.0
	18 プラスチック製品製造業(別掲を除く)	8	8	42	41	▲ 81.0	▲ 80.5
	23 非鉄金属製造業	3	3	0	0	-	-
	24 金属製品製造業	21	20	16	14	31.3	42.9
	25 はん用機械器具製造業	17	17	34	34	▲ 50.0	▲ 50.0
	26 生産用機械器具製造業	17	17	27	27	▲ 37.0	▲ 37.0
	27 業務用機械器具製造業	3	3	4	4	▲ 25.0	▲ 25.0
	28 電子部品・デバイス・電子回路製造業	6	6	5	5	20.0	20.0
	29 電気機械器具製造業	18	18	46	46	▲ 60.9	▲ 60.9
	31 輸送用機械器具製造業	36	36	75	72	▲ 52.0	▲ 50.0
	G 情報通信業(37~41)	93	93	41	32	126.8	190.6
	H 運輸業,郵便業(42~49)	167	161	239	238	▲ 30.1	▲ 32.4
	I 卸売業,小売業(50~61)	116	109	175	161	▲ 33.7	▲ 32.3
	50~55 卸売業	34	30	78	72	▲ 56.4	▲ 58.3
	56~61 小売業	82	79	97	89	▲ 15.5	▲ 11.2
	J 金融業,保険業(62~67)	15	14	22	22	▲ 31.8	▲ 36.4
	K 不動産業,物品賃貸業(68~70)	25	12	20	20	25.0	▲ 40.0
	L 学術研究,専門・技術サービス業(71~74)	76	67	36	33	111.1	103.0
	M 宿泊業,飲食サービス業(75~77)	162	161	164	143	▲ 1.2	12.6
	75 宿泊業	23	22	58	43	▲ 60.3	▲ 48.8
	76 飲食店	139	139	106	100	31.1	39.0
	N 生活関連サービス業,娯楽業(78~80)	101	88	85	80	18.8	10.0
O 教育,学習支援業(81,82)	36	32	35	31	2.9	3.2	
P 医療,福祉(83~85)	656	606	787	743	▲ 16.6	▲ 18.4	
83 医療業	235	199	289	281	▲ 18.7	▲ 29.2	
85 社会保険・社会福祉・介護事業	421	407	498	462	▲ 15.5	▲ 11.9	
R サービス業(他に分類されないもの)(88~96)	442	371	237	135	86.5	174.8	
91 職業紹介・労働者派遣業	118	58	73	32	61.6	81.3	
S,T 公務(他に分類されるものを除く)・その他(97,98,99)	27	6	70	31	▲ 61.4	▲ 80.6	
合計	2,352	2,140	2,401	2,140	▲ 2.0	0.0	
事業所規模別	29人以下	1,462	1,369	1,567	1,413	▲ 6.7	▲ 3.1
	30~99人	576	529	566	492	1.8	7.5
	100~299人	243	208	203	179	19.7	16.2
	300~499人	26	26	45	44	▲ 42.2	▲ 40.9
	500~999人	35	4	11	7	218.2	▲ 42.9
	1000人以上	10	4	9	5	11.1	▲ 20.0

※求人数の多い主要な産業を表記しているため、合計と内訳の数値は一致しない。

【管内の求人・求職状況】

有効求人倍率は1.38倍となり、前月を0.11ポイント上回った。

令和3年7月以降30か月連続で1倍を超えた。

- ・有効求人数は7,479人で、前月比2.5%の増、前年同月比2.1%の減となった。
- ・有効求職者数は5,419人で、前月比6.0%の減、前年同月比2.8%の増となった。

新規求人倍率は2.69倍となり、前月を0.53ポイント上回った。

- ・新規求人数は2,352人で、前月比0.9%の減、前年同月比2.0%の減となった。
- ・新規求職者数は874人で、前月比20.3%の減、前年同月比1.2%の増となった。

【産業別新規求人の状況】

○産業別新規求人数では、製造業が247人で前年同月比25.2%（83人）の減少となった。なお、主な製造業の状況は以下のとおり。

《主な増加》

食料品製造業	54人【	同	170.0%増（34人増）】
金属製品製造業	21人【	同	31.3%増（5人増）】

《主な減少》

輸送用機械器具製造業	36人【	同	52.0%減（39人減）】
電気機械器具製造業	18人【	同	60.9%減（28人減）】
はん用機械器具製造業	17人【	同	50.0%減（17人減）】

《増加した産業》

「サービス業」は442人で、前年同月比86.5%（205人）増加した。

「建設業」は154人で、前年同月比14.1%（19人）増加した。

「生活関連サービス業、娯楽業」は101人で、前年同月比18.8%（16人）増加した。

《減少した産業》

「医療、福祉」は656人で、前年同月比16.6%（131人）減少した。

「運輸業、郵便業」は167人で、前年同月比30.1%（72人）減少した。

【規模別新規求人の状況】

○事業所規模別新規求人数は、以下のとおり。

29人以下	1,462人【前年同月比6.7%減（105人減）】
30人～99人	576人【同1.8%増（10人増）】
100人～299人	243人【同19.7%増（40人増）】
300人～499人	26人【同42.2%減（19人減）】
500人～以上	45人【同125.0%増（25人増）】

※ハローワーク沼津管内（沼津市、御殿場市、裾野市、清水町、長泉町、小山町）

※季節調整については、毎年末に季節調整値替えを行っており、令和4年12月以前の数値は新季節指数によって改定されている。

イベント開催情報



- ① **看護の就職相談会** ※事前予約不要
日 時 : 令和6年2月5日(月) 13:30～15:30
セミナー 13:30～13:50
事業所PR 13:50～14:20
個別相談会 14:20～15:30
会 場 : ハローワーク沼津 4階第2会議室
問い合わせ先: ハローワーク沼津 人材確保対策コーナー TEL055-918-3711
- ② **障害者就職相談会** ※事前予約不要
日 時 : 令和6年2月7日(水) 13:00～15:45
会 場 : キラメッセぬまづ(プラサ ヴェルデ)1階 多目的ホール
問い合わせ先: ハローワーク沼津 職業紹介第2部門 TEL055-918-3713
- ③ **運輸・警備の就職相談会** ※事前予約不要
日 時 : 令和6年2月9日(金) 13:30～15:00
会 場 : ハローワーク沼津 5階第1会議室
問い合わせ先: ハローワーク沼津 人材確保対策コーナー TEL055-918-3711
- ④ **福祉の就職相談会** ※事前予約不要
日 時 : 令和6年2月19日(月) 13:30～15:30
セミナー 13:30～13:50
事業所PR 13:50～14:10
個別相談会 14:10～15:30
会 場 : ハローワーク沼津 5階第1会議室
問い合わせ先: ハローワーク沼津 人材確保対策コーナー TEL055-918-3711

◎各イベントの詳細については、各問い合わせ先にご連絡ください。