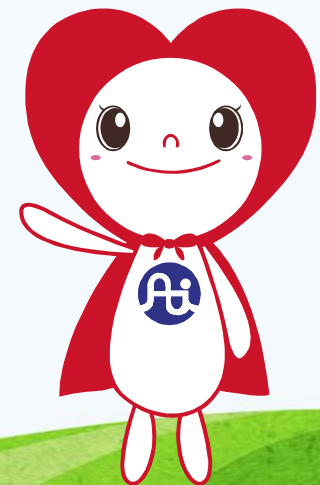


会社名	株式会社アイケア
業種	高齢者介護
募集職種	介護士
勤務地	浜松市内35事業所 (高塚、大平台、神田、浅田、北寺島、上島、高丘、初生、浜北、三ヶ日等)

企業の特徴・魅力は？

## アイケアのCSR（企業の社会的責任）

- 社是
- 1) お客様に愛される企業
  - 2) 地域社会への貢献
  - 3) 健全なる経営の堅持
  - 4) 働きがいのある職場づくり
  - 5) 福祉の心で愛のケア



この社是の精神を中心に、アイケアはCSRを推進いたします。

# 企業名

# アクト電装株式会社

## 事業内容は？

### 【自動制御装置の設計・製作】

- ・各種工作機械の自動制御盤、FAロボット、コンピュータ関連装置の設計・製作・施工（ライン作業ではありません）
- ・生産装置の保守・改修

## 企業の特徴・魅力は？ ～ アピールポイント ～

- ・高い技術と提案力で、32年に渡り、大手自動車メーカーから高い信頼を得ている企業です。
- ・ライン作業ではなく、1点1点がオーダーメイド。入社当初は配線作業のお手伝いからですが、将来的には、自分が携わった製品を現場で動かした時の喜びと達成感を存分に味わうことが出来る、やりがいのある仕事です！
- ・モノ作りが好きな方、チーム作業が出来る方、土日休みにこだわらない方に向いています。
- ・取引先の都合で、保守・改修作業を土日に行う場合は、交代で平日に休みを振り替えて取得し、弊社独自の振替手当を支給しています。
- ・入社から5年毎にリフレッシュ休暇を現行の有給休暇とは別途5日間取得できる制度や、今年度は3泊4日の北海道への社員旅行など、福利厚生 の充実に取り組んでいます。
- ・月1回の社内ミーティングと、社長との個人面談を実施し、社員の希望や意見を最大限に取り入れ、常に働きやすい環境づくりに努めています。



事業所番号

2202-210306-3

募集職種

自動制御装置の組付・配線・保守・改修

勤務地

浜松市中区高丘東2丁目11-7

企業HP

<http://actdenso.jp/>

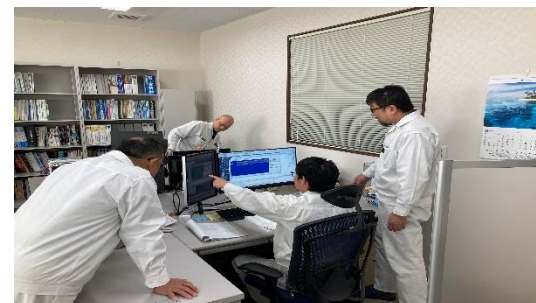
## 先輩社員からのメッセージ

技術職（2020年採用・21歳）

名前

高柳

- Q1.仕事内容は？ ・制御盤の組付・配線、保守・改修作業など。
- Q2.入社してよかったことは？ ・多くの資格取得が出来、技術力アップ！
- Q3.目標は？ ・1人前の技術者としてお客様に認められることです。
- Q4.後輩へのメッセージ ・毎日ワクワク興味津々で仕事をしています。



会社名	株式会社アサクラ精工
業種	機械加工業務
募集職種	◆機械加工業務 フライス盤や旋盤、マシニングセンタ等を使用する加工業務 ◆加工品の検査業務
勤務地	静岡県湖西市

## 企業の特徴・魅力は？

# 業務拡大につき 正社員増員大募集!!

- 未経験から『モノづくり』のスペシャリストを目指そう★
- 「モノづくり」に興味がある！という方、是非ご応募ください

勤務：8：00～17：00

休日：土日祝（会社カレンダーによる）

※GW・夏季・年末年始 他

待遇：昇給1回/年、賞与2回/年、社会保険完備、退職金制度あり  
車通勤可（交通費規定支給あり）

### ■未経験からのスタート大歓迎

現在活躍中の先輩社員も未経験から始めた方が多数！  
教育体制も充実していますし先輩がしっかりフォローするので、ご安心ください！

### ■少人数で風通しの良い社風

人数が少ない分、社員間での話もしやすい環境です。  
年に何回か会社イベント(BBQや忘年会等)も行っています

### 【事業】

旋盤やフライス等を使用した機械加工、  
製品試作や各種治具部品加工など

《URL》 <http://www.asakura-seiko.co.jp>

会社名	渥美浜松 株式会社
業種	製造業
募集職種	機械加工 ・ 出荷外観検査
勤務地	浜松工場（浜松市東区篠ヶ瀬町） ・ 浜北工場（浜松市浜北区中条）

## 企業の特徴・魅力は？



**「難物に挑戦」～もの創りへのこだわり～**  
 粗材から機械加工・組立までの一貫メーカーを目指す弊社は、  
 品質（Quality）・原価（Cost）の更なる追求により、安くて高品質なもの創りにこだわります。

### 連絡先

管理部 管理課 迫 雄介  
 ☎053-582-8811  
 ✉sako@atsumi-kogyo.co.jp

### 事業内容

品質第一に技術・技能を磨き  
 NC旋盤・マシニングセン  
 ター・内径・外径・端面・溝  
 面・溝研磨機等の加工機を用  
 いて、自動車の超精密部品の  
 加工を行っています。



浜松工場



浜北工場

### 職場風景



会社見学会を随時開催しております。1時間程度で簡単な事業説明  
 と工場見学を行います。是非一度、お気軽にご参加ください。

会社名	天方産業株式会社
業種	卸売・小売業
募集職種	総合職、技術職
勤務地	静岡県浜松市中区神田町1366番

企業の特徴・魅力は？

## 浜松で働きたい人必見!!

日立の総合特約店をしている地域密着型企业です！  
 幅広い日立製品を取り扱っており、地域のお客様に  
 貢献すべくチーム一丸となって営業しています！  
 販売した製品の保守メンテナンスや電気工事、アプリ開発、  
 物流配送等も行っており、アフターサービスにも  
 力を入れています！

気になった方はぜひこちらへご連絡ください！  
 ☎ : 115\_recruiting@ccgw.amagata.co.jp  
 ☎ : 053-441-2201



↑LINEアカウント    ↑天方産業HP



# 会社名

## 株式会社 イハラ製作所

業種  
自動車用部品の鋳造・加工、工作機械のセットアップ、機械設計

募集職種  
工作機械やロボットの調整・組立、生産技術、機械加工オペレータ、品質保証

勤務地  
・本社・都田工場  
〒431-2103  
浜松市浜名区新都田四丁目4-4

・浜北工場  
〒434-0046  
浜松市浜名区染地台五丁目5-7

・都田第二工場  
〒431-2102  
浜松市浜名区都田町9558-1

## 創立60周年

### 大きな変革の時代の中でも、イハラは必要とされ続ける。 提案力・品質・コストでお客様の期待に応えます。

イハラの特色・強み

**01 国内3拠点、海外3拠点において、スピーディな開発・生産体制を展開。**  
国内は浜松、海外はタイ・インドネシア・ベトナムに拠点を置き、世界6拠点でスピーディーかつ確実な生産体制を確立している開発・設計・製造メーカー。ものづくりの街・浜松を発信地に、お客さまのご要望にお応えしながらご満足いただける製品づくりを続けています。



### 一貫生産体制はイハラの強みの源泉

長年培ったノウハウを武器に「生産ラインそのもの」を発想・製作しものづくりを支える。素材(アルミ)を成形するダイカスト技術を要し、素材工程から精密切削加工・組立まで一貫対応。現場力を結集し、コストを抑え開発や品質・生産性改善に還元し、高い競争力を実現。

<b>設備から</b> 作る機械から考えて生み出す <b>都田工場</b> 生産用設備・ロボット設計・製作 産業用ロボットの開発、生産	<b>素材から</b> 作る製品を形状から生み出す <b>都田第二工場</b> アルミダイカスト バイク自動車、船舶部品の加工、組立 新製品の試作開発 成分分析などの各種検査	<b>開発から</b> 作るものデザインから考えて生み出す <b>浜北工場</b> 切削加工・組立 バイク自動車、船舶部品の加工、組立 新製品の試作開発 耐久テストなどの各種検査
---	---	---

### 『地域未来牽引企業』として経済産業省により選定されました。

経済産業省が地域経済の中心的な担い手となる企業を「地域未来牽引企業」として選定しており、当社は2020年度に選定されました。弊社がこれまで育んできた技術にさらに磨きをかけ地域経済活性化の一助となるよう常に「挑戦」を続けてまいります。イハラ製作所の「挑戦」にあなたのちからを貸して下さい！



### 主要製品

- モーターサイクル/自動車部品の開発設計・製造
- 工作機械のセットアップ
- 産業用ロボット・各種装置の開発設計・製造
- アルミダイカスト部品の一貫生産



### 先輩社員の声

**02 年齢・性別・国籍を超え、多様な社員が力を発揮しています。**  
イハラ製作所のモノ作りの源は「挑戦」。当社では、多様なバックグラウンドを持つ社員が働いています。一人一人の挑戦する心を伸ばし、最大限に力を発揮できる場を提供します。そんな環境で働く先輩社員に、自身の働き方についてお話を聞きました。

#### 入社5年目にして大学との共同研究を担当 社外で得た知識を自らに落とし込み自社の製品開発を先導

部品事業部開発設計課  
**岸 俊輝 さん**  
 持続可能な社会の実現に向け、自動車・二輪車産業ではEV化への対応が求められている。当社は、いち早く韓国大学との共同研究を開始し、先進的なEV部品の開発に着手している。そのプロジェクトメンバーとして自ら手を挙げて参画したが、当時入社5年目の岸俊輝さん。未知の領域での研究に不安もあったが、社内外からの協力を得てEVの知識を深め、今では研究成果を還元する重要な役割を担っている。今後も、EV化に関するプロジェクトに積極的に参画する意気込みだ。



#### 挑戦者を伸ばす風土は期待値以上、会社見学会で実感したモノ作りへの興味を伸ばし、日々成長を実感中

機械事業部組立課  
**宮 先健生 さん**  
 「自ら手を挙げ挑戦することを後押ししてくれる風土は期待以上でした。」入社前後を比べ実感を述べた2年目の宮先健生さん。自動車やロボットに興味があり、当社の工場見学でモノ作りの現場を目の当たりにしたことが決め手となり入社を決意した。入社後の地道な努力と先輩・上司のアドバイスで日々成長。電気配線の設計やロボットプログラムの記述など、新しい課題にも自ら手を挙げて挑戦し、モノ作りへの情熱を業務に活かしている。



#### 出産・育児を機に「時短勤務制度」を利用、正社員として働き続けながら家庭と仕事を両立しキャリアの継続を実現

総務部  
**伊藤 香織 さん**  
 小さな子どもを育てながら家庭と仕事を両立するには、柔軟な勤務形態が必要不可欠。伊藤香織さんは、「時短勤務制度」を活用し、出産・育児によってキャリアを途切ることなく働き続けている。それまでこなしていた仕事量に制限がかかる不安があったが、周囲のフォローを受け徐々に解消。本制度を活用して復帰した女性も多く、周囲の理解度が高かったことも大きなポイントになったという。今では通常勤務に復帰し、キャリアを活かしながら当社に欠かせない人材になっている。



#### モノ作りの奥深さを知る部門横断的なリーダーへ、海外駐在や新工場の立ち上げ経験で俯瞰的な視野を養い、当社のモノ作りを牽引

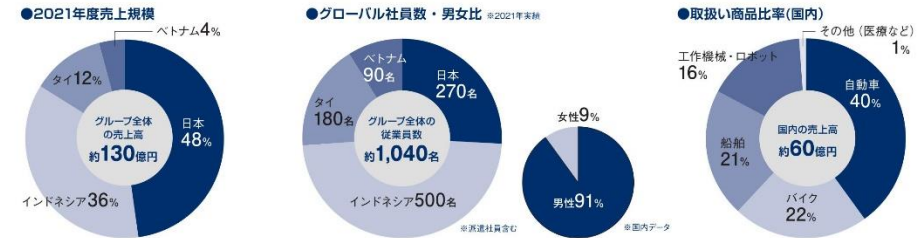
部品事業部営業課  
**八木 宏明 さん**  
 入社以降、様々な経験を重ねてきた八木宏明さん。新工場立ち上げや通常業務に欠かせない品質保証、部品営業の業務経験などを有している。中でもインドネシア駐在の経験は、大きな影響を受けたと言ふ。言葉や文化の壁を乗り越えること、共に仕事をする仲間として一緒に解決策を考え、正解のない困難を乗り越えてきた。様々な経験を積んで八木さんが特に実感したことが、モノ作りの奥深さと何にも好奇心を持って取り組むことの大切さ。部門を超えた知識と経験を活かし当社を牽引する。



### イハラの近況

## 03 ものづくりの街・浜松を発信地に未来創造企業として躍進していきます。

2020年に新工場を竣工。2021年、A-SAP事務局(静岡県・浜松市)と連携し、EV化対応の課題解決のためのプロジェクトを実施。経済産業省主催の地域中小企業×高度AI開発人材のマッチングプロジェクトに参画。



# 会社名

エヌ・アイ・ネットワーク株式会社

## 募集職種・勤務地店は？

- ・募集職種：携帯電話ショップスタッフ
- ・勤務店：ドコモ三方原店・天竜店、  
au浜松さんじの・浜松高林・天竜・掛川北池、  
UQららぽーと磐田のいずれか店舗



## 企業の特徴・魅力は？ ～ アピールポイント ～

### すべての人に笑顔を

人生をもっと充実させる、「誇り」と「やりがい」を持てる仕事です

現代人のコミュニケーションに欠かせないスマートフォンやタブレット。エヌアイネットワークは浜松市・磐田市・掛川市を拠点に、ドコモ、au、UQモバイルの正規代理店を多店舗展開し、地域住民の皆様の快適なモバイルライフをサポートしています。「すべての人に笑顔を」のミッションを基に、平均年齢27歳の若い社員が中心に「おもてなしの心」を持って、地域No.1の顧客満足度を目指し日々サービスの向上に全力で取り組んでいます！



事業所番号

2202-214475-4

電話番号

053-414-3838

本社所在地

浜松市中央区有玉台1丁目19-32

企業HP

<http://www.ni-network.co.jp>

## 先輩社員からのメッセージ

ドコモショップ三方原店

名前

佐々木 健貴

Q1.入社きっかけは？ Q2.この仕事のやりがいは？  
Q3.この会社の魅力は？

A1. 人と話すのがすごく好き、携帯電話に興味がある、この2つの自分の特性を生かす仕事を探していた時、理念の「すべての人に笑顔を」の言葉に惹かれ入社を決めました。

A2. 入社間もない時はたくさん失敗し、覚える事もたくさんあり大変でした。でもお客様がお帰りの際、「ありがとう」のお言葉をいただいた時はとても嬉しくまた頑張ろうと思いました。いつも「ありがとう」をいただけるようによりよい対応をしよう自分自身のモチベーションに繋がっています

A3. スタッフ皆が分け隔てなく仲が良く大変な時でも皆がささえ合い楽しく仕事に取り組めることです。またこの仕事は覚えることがたくさんありますが、充実した研修があり、先輩が優しいので助かってます。毎日多くの人と話が出来、スマホの最新情報も誰より早く入手でき、仕事を楽しんでます！



会社名	榎本工業株式会社
業種	製造業
募集職種	制御エンジニア・機械エンジニア・社内SE
勤務地	静岡県浜松市浜名区細江町中川7000番地27

## 企業の特徴・魅力は？

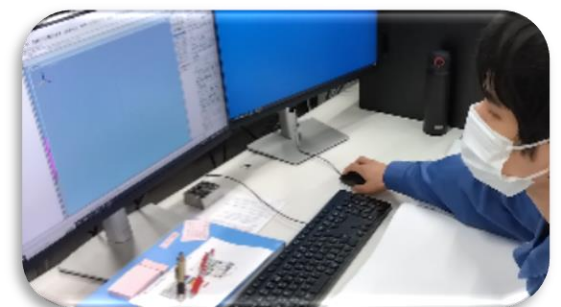
# 榎本工業は、省人化・省力化機械(専用機)を主に手掛ける生産設備メーカーです

省人化・省力化機械とは、工場内で行われている繰り返し作業や、作業者に負担の大きな作業などを機械化し、自動で出来るようにした装置の事です。

**業界横断の経験：**自動車部品から医療機器まで、幅広い業界との取引があります。制御エンジニアや機械エンジニアであれば、設計課題やお客様のニーズに応じた解決策を提供するプロセスを経験することで、多面的な技術知識を蓄えることができます。

**教育・支援体制：**従業員のスキルアップを重視し、研修費や資格取得費用を会社が全額負担します。

**新技術への取り組み：**デジタルマーケティングやAIなど、新しい分野にも積極的に挑戦しています。



制御エンジニア	機械エンジニア	社内SE
大小様々なロボットの動きを構築し、電気回路設計やプログラミングを行いながら、お客様への提案・見積作業をします。	自動車部品から食品、楽器まで多岐にわたる分野の生産設備を設計し、技術営業として顧客への提案や見積作業も行います。	社内SEとして、業務の効率化や自動化を目指し、Windowsアプリやローコード開発の活用を行います。また、これらの技術的な役割に加え、総務業務にも携わります。



会社名	エンシュウ株式会社
業種	輸送用機械器具製造業
募集職種	生産技術・制御設計・営業・サービスエンジニア
勤務地	浜松市中央区・浜名区

## 繋ぐ技術を、世界へ

### 事業内容

#### <工作機械事業>

- 汎用工作機械とシステム工作機械の製造・販売

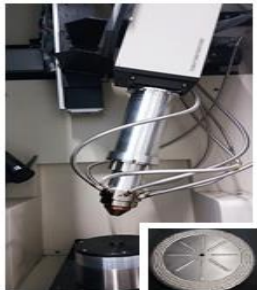


#### ★FMS・FTLなどのFAシステム



#### <レーザー事業>

- 半導体レーザー加工機の製造・販売



#### <部品加工事業>

- 自動車や二輪車などの輸送用機械器具製造



### 創立103年の 老舗工作機械メーカー



### エンシュウのここが良い POINT

- お休みが充実♪
- 制度も充実♪
- 労働組合あり♪
- 雰囲気が良い♪



浜北工場

やりがいを持って働いています☆

会社名	遠鉄タクシー株式会社
業種	運輸業
募集職種	乗務職、総合職
勤務地	浜松市中央区、磐田市、湖西市

## 企業の特徴・魅力は？

# ヒーロー、募集。

困った時に現れて、颯爽と去っていく。  
タクシードライバーはこの街のヒーローです。

「ヒーロー」として、  
お客様の移動を支えることに  
興味ある方はぜひ、一度  
ブースにてお話ししましょう！



地域の交通インフラとして皆様の  
日常生活を支える「ヒーロー」。  
お客様の需要が増える中で、  
移動の最前線に立っているのが  
私たち遠鉄タクシーです。

