



静岡労働局 下田公共職業安定所 発表

令和5年12月26日

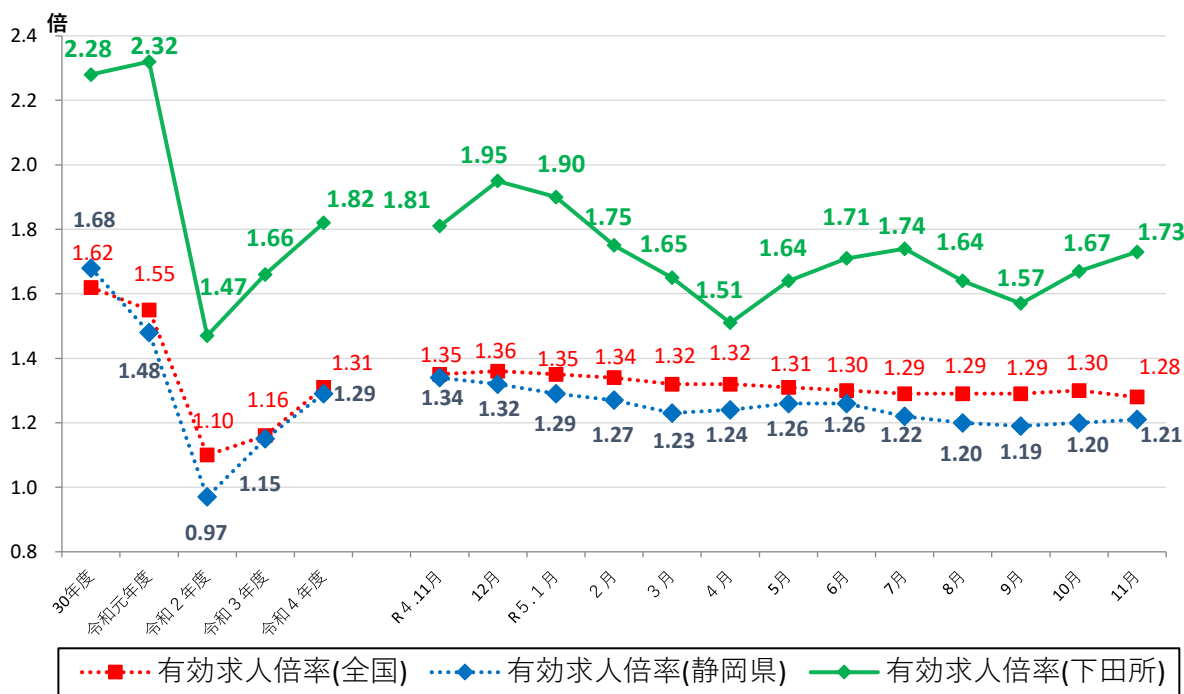
ハローワーク下田(下田公共職業安定所)

担当 所長 粕谷純一
担当 藤本洋介
電話 0558-22-0288

ハローワーク下田管内の労働市場の状況 【令和5年11月分】

令和5年11月の有効求人倍率は1.73倍と前年同月を0.08P下回った。

◆有効求人倍率の推移



	R4.11	R4.12	R5.1	R5.2	R5.3	R5.4	R5.5	R5.6	R5.7	R5.8	R5.9	R5.10	R5.11
全国	1.35	1.36	1.35	1.34	1.32	1.32	1.31	1.30	1.29	1.29	1.29	1.30	1.28
静岡県	1.34	1.32	1.29	1.27	1.23	1.24	1.26	1.26	1.22	1.20	1.19	1.20	1.21
下田所	1.81	1.95	1.90	1.75	1.65	1.51	1.64	1.71	1.74	1.64	1.57	1.67	1.73

(注) 「全国」「静岡県」の数値は季節調整済の数値、「下田所」は実数値である。
 季節調整については、令和4年12月以前の数値については季節調整替えを行っている。
 ハローワークインターネットサービスの機能拡充に伴い、令和3年9月以降の数値には、ハローワークに来所せず、オンライン上で求職登録した求職者数や、求職者がハローワークインターネットサービスの求人に直接応募した就職件数等が含まれている。

職業紹介関係主要指標

下田所

項目	年月	年月			対前月 増減率(差)	対前年同月 増減率(差)
		令和5年11月	令和5年10月	令和4年11月		
I 全 数	1 新規求職申込件数	142	147	136	▲ 3.4 %	4.4 %
	うち 常用	141	147	135	▲ 4.1 %	4.4 %
	2 月間有効求職者数	699	719	741	▲ 2.8 %	▲ 5.7 %
	うち 常用	693	714	732	▲ 2.9 %	▲ 5.3 %
	3 新規求人数	373	368	402	1.4 %	▲ 7.2 %
	うち 常用	353	350	384	0.9 %	▲ 8.1 %
	4 月間有効求人数	1,210	1,201	1,342	0.7 %	▲ 9.8 %
	うち 常用	1,160	1,163	1,292	▲ 0.3 %	▲ 10.2 %
	5 紹介件数	127	96	153	32.3 %	▲ 17.0 %
	6 就職件数	54	56	76	▲ 3.6 %	▲ 28.9 %
	7 充足数	48	53	68	▲ 9.4 %	▲ 29.4 %
8 新規求人倍率(3/1)	2.63 倍	2.50 倍	2.96 倍	0.13 p	▲ 0.33 p	
9 有効求人倍率(4/2)	1.73 倍	1.67 倍	1.81 倍	0.06 p	▲ 0.08 p	
10 就職率(6/1 × 100)	38.0 %	38.1 %	55.9 %	▲ 0.1 p	▲ 17.9 p	
11 充足率(7/3 × 100)	12.9 %	14.4 %	16.9 %	▲ 1.5 p	▲ 4.0 p	
II 一 般	12 新規求職申込件数	83	75	66	10.7 %	25.8 %
	うち 常用	83	75	66	10.7 %	25.8 %
	13 月間有効求職者数	354	343	375	3.2 %	▲ 5.6 %
	うち 常用	353	342	373	3.2 %	▲ 5.4 %
	14 新規求人数	213	173	205	23.1 %	3.9 %
	うち 常用	212	173	205	22.5 %	3.4 %
	15 月間有効求人数	609	604	710	0.8 %	▲ 14.2 %
	うち 常用	608	604	694	0.7 %	▲ 12.4 %
	16 紹介件数	49	41	72	19.5 %	▲ 31.9 %
	17 就職件数	24	22	29	9.1 %	▲ 17.2 %
18 充足数	20	25	28	▲ 20.0 %	▲ 28.6 %	
19 就職率(17/12 × 100)	28.9 %	29.3 %	43.9 %	▲ 0.4 p	▲ 15.0 p	
20 充足率(18/14 × 100)	9.4 %	14.5 %	13.7 %	▲ 5.1 p	▲ 4.3 p	
III パート タイム	21 新規求職申込件数	59	72	70	▲ 18.1 %	▲ 15.7 %
	うち 常用	58	72	69	▲ 19.4 %	▲ 15.9 %
	22 月間有効求職者数	345	376	366	▲ 8.2 %	▲ 5.7 %
	うち 常用	340	372	359	▲ 8.6 %	▲ 5.3 %
	23 新規求人数	160	195	197	▲ 17.9 %	▲ 18.8 %
	うち 常用	141	177	179	▲ 20.3 %	▲ 21.2 %
	24 月間有効求人数	601	597	632	0.7 %	▲ 4.9 %
	うち 常用	552	559	598	▲ 1.3 %	▲ 7.7 %
	25 紹介件数	78	55	81	41.8 %	▲ 3.7 %
26 就職件数	30	34	47	▲ 11.8 %	▲ 36.2 %	
27 充足数	28	28	40	0.0 %	▲ 30.0 %	
28 就職率(26/21 × 100)	50.8 %	47.2 %	67.1 %	3.6 p	▲ 16.3 p	
29 充足率(27/23 × 100)	17.5 %	14.4 %	20.3 %	3.1 p	▲ 2.8 p	

※1 (全数) = (一般:パートタイム以外の常用及び臨時・季節) + (パートタイム: 常用的及び臨時的パート)である。

※2 ▲は減少率(差)、pはポイントである。

産業別規模別新規求人状況

下田所

		新規求人人数 (人)				(%)	
		令和5年11月		令和4年11月		前年同月比	
		全数(一般+パート)		全数(一般+パート)		全数(一般+パート)	
		常用計		常用計		常用計	
産業別	A,B 農,林,漁業(01~04)	3	3	5	5	▲ 40.0	▲ 40.0
	D 建設業(06~08)	41	41	27	27	51.9	51.9
	E 製造業(09~32)	3	3	10	10	▲ 70.0	▲ 70.0
	09 食料品製造業	0	0	5	5	-	-
	10 飲料・たばこ・飼料製造業	0	0	0	0	-	-
	14 パルプ・紙・紙加工品製造業	0	0	0	0	-	-
	15 印刷・同関連業	0	0	0	0	-	-
	16 化学工業	0	0	0	0	-	-
	18 プラスチック製品製造業(別掲を除く)	0	0	0	0	-	-
	23 非鉄金属製造業	0	0	0	0	-	-
	24 金属製品製造業	0	0	0	0	-	-
	25 はん用機械器具製造業	0	0	0	0	-	-
	26 生産用機械器具製造業	0	0	0	0	-	-
	27 業務用機械器具製造業	0	0	0	0	-	-
	28 電子部品・デバイス・電子回路製造業	0	0	0	0	-	-
	29 電気機械器具製造業	0	0	0	0	-	-
	31 輸送用機械器具製造業	3	3	1	1	200.0	200.0
	G 情報通信業(37~41)	1	1	2	2	▲ 50.0	▲ 50.0
	H 運輸業,郵便業(42~49)	1	1	6	6	▲ 83.3	▲ 83.3
	I 卸売業,小売業(50~61)	38	35	37	37	2.7	▲ 5.4
	50~55 卸売業	2	2	1	1	100.0	100.0
	56~61 小売業	36	33	36	36	0.0	▲ 8.3
	J 金融業,保険業(62~67)	0	0	0	0	-	-
	K 不動産業,物品賃貸業(68~70)	1	1	4	4	▲ 75.0	▲ 75.0
	L 学術研究,専門・技術サービス業(71~74)	4	4	4	4	0.0	0.0
	M 宿泊業,飲食サービス業(75~77)	79	67	135	127	▲ 41.5	▲ 47.2
	75 宿泊業	71	61	125	119	▲ 43.2	▲ 48.7
	76 飲食店	6	4	10	8	▲ 40.0	▲ 50.0
	N 生活関連サービス業,娯楽業(78~80)	4	4	9	9	▲ 55.6	▲ 55.6
O 教育,学習支援業(81,82)	5	5	2	2	150.0	150.0	
P 医療,福祉(83~85)	131	130	91	91	44.0	42.9	
83 医療業	68	68	49	49	38.8	38.8	
85 社会保険・社会福祉・介護事業	63	62	42	42	50.0	47.6	
R サービス業(他に分類されないもの)(88~96)	49	49	58	54	▲ 15.5	▲ 9.3	
91 職業紹介・労働者派遣業	0	0	0	0	-	-	
S,T 公務(他に分類されるものを除く)・その他(97,98,99)	9	5	9	3	0.0	66.7	
合計	373	353	402	384	▲ 7.2	▲ 8.1	
事業所規模別	29人以下	206	193	208	198	▲ 1.0	▲ 2.5
	30~99人	107	100	137	131	▲ 21.9	▲ 23.7
	100~299人	58	58	57	55	1.8	5.5
	300~499人	2	2	0	0	-	-
	500~999人	0	0	0	0	-	-
	1000人以上	0	0	0	0	-	-

※求人数の多い主要な産業を表記しているため、合計と内訳の数値は一致しない。

下田公共職業安定所発表
公表日 令和5年12月26日

担 当	下田公共職業安定所	所長	粕谷純一
	統括職業指導官		藤本洋介
	電話	0558-22-0288	(代)

管内の雇用失業情勢（令和5年11月分）
～ 労働市場の概況 ～

11月の有効求人倍率は1.73倍となり、前年同月を▲0.08ポイント下回った。
新規求人倍率は2.63倍となり、前年同月を▲0.33ポイント下回った。

1. 求職

新規求職申込件数は142人で、対前年同月比+4.4%の増加となった。これを一般・パート別に前年同月と比較すると、一般は83人で+25.8%の増加、パートは59人で▲15.7%の減少となった。

月間有効求職者数は699人で、対前年同月比▲5.7%の減少となった。

2. 求人

新規求人数は373人で、対前年同月比▲7.2%と前年同月を下回った。これを一般・パート別に前年同月と比較すると、一般は213人で+3.9%の増加、パートは160人で▲18.8%の減少となった。月間有効求人数は1,210人で、対前年同月比▲9.8%と12ヵ月連続で前年同月を下回った。

新規求人数の対前年同月比を産業別にみると、卸売業・小売業は+2.7%、医療・福祉は+44.0%と前年同月を上回ったが、宿泊業・飲食サービス業は▲41.5%と前年同月を下回った。

3. 就職

就職件数は54件で、対前年同月比▲28.9%と前年同月を下回った。就職率は38.0%で前年同月を▲17.9ポイント下回った。これを一般・パート別に前年同月と比較すると、一般の就職件数は24件で▲17.2%、就職率は28.9%で▲15.0ポイント下回った。また、パートの就職件数は30件で▲36.2%の減少、就職率は50.8%で▲16.3ポイント下回った。

4. 雇用保険

資格喪失者数は142人で前年同月比▲3.4%、うち事業主都合による解雇者は6人と対前年同月比▲50.0%であった。雇用保険受給者実人員は170人となり、対前年同月比▲9.1%減少した。

雇用保険関係主要指標

	令和5年11月	令和5年10月	令和4年11月	対前月比	対前年同月比
被保険者資格取得	118	125	148	▲5.6%	▲20.3%
被保険者資格喪失	142	162	147	▲12.3%	▲3.4%
新規適用事業所数	2	1	4	+100.0%	▲50.0%
廃止事業所数	2	1	5	+100.0%	▲60.0%
月末現在適用事業	1,155	1,155	1,161	0.0%	▲0.5%
月末現在被保険者	9,881	9,906	10,021	▲0.3%	▲1.4%
受給資格決定件数	43	47	43	▲8.5%	0.0%
受給者実人員	170	179	187	▲5.0%	▲9.1%