



静岡労働局 島田公共職業安定所 発表

令和5年12月26日

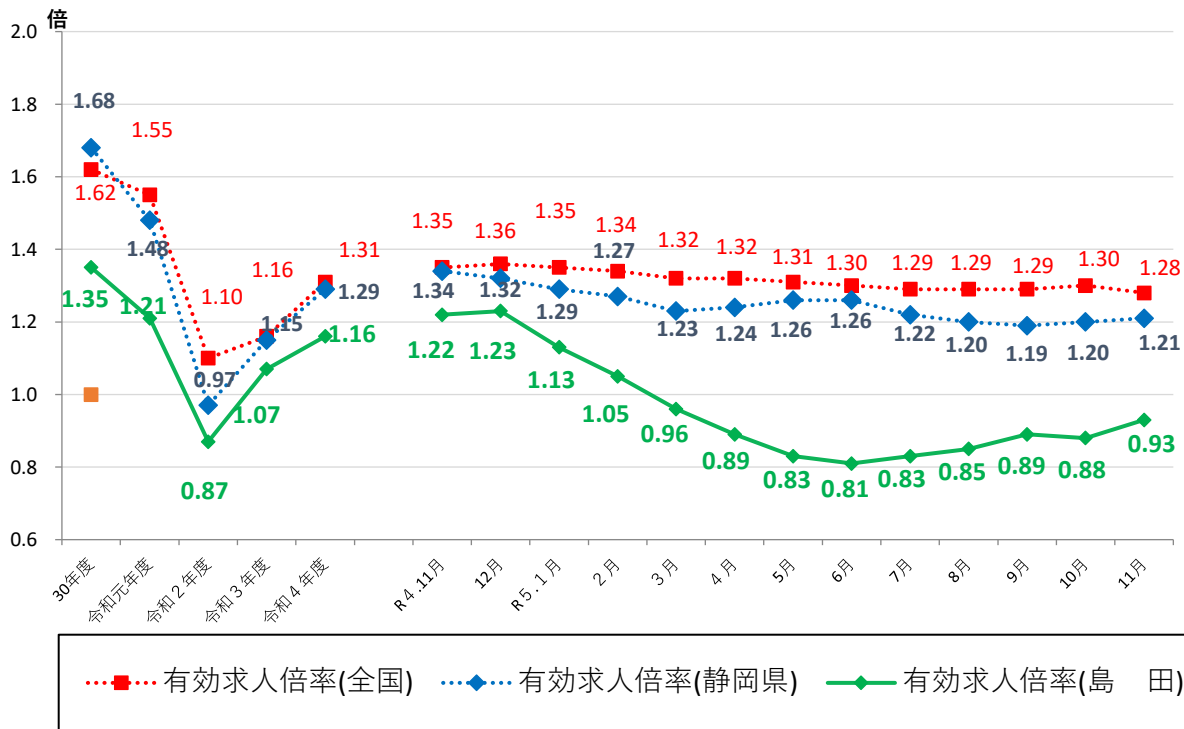
ハローワーク島田(島田公共職業安定所)

担当 所長 松永 進
担当 田中美幸
電話 0547-36-8609

ハローワーク島田管内の労働市場の状況 【令和5年11月分】

◎有効求人倍率(実数値)は、0.93倍となり、前年同月を0.29ポイント下回った。
前月を0.05ポイント上回り、9か月連続で1倍を下回った。
・有効求人数は、2,802人で、前年同月比16.9%減、前年比で11ヶ月連続の減少となった。
また、前月比では、3.2%の増加となった。
・有効求職者数は、3,028人で、前年同月比で9.8%増、前年比で9か月連続の増加となった。
また、前月比では2.1%の減少となった

◆有効求人倍率の推移



	R4.11	R4.12	R5.1	R5.2	R5.3	R5.4	R5.5	R5.6	R5.7	R5.8	R5.9	R5.10	R5.11
全国	1.35	1.36	1.35	1.34	1.32	1.32	1.31	1.30	1.29	1.29	1.29	1.30	1.28
静岡県	1.34	1.32	1.29	1.27	1.23	1.24	1.26	1.26	1.22	1.20	1.19	1.20	1.21
島田	1.22	1.23	1.13	1.05	0.96	0.89	0.83	0.81	0.83	0.85	0.89	0.88	0.93

(注) 「全国」「静岡県」の数値は季節調整済の数値、「島田」は「島田所」と「榛原所」の実数値の合計である。
季節調整については、令和4年12月以前の数値については季節調整替えを行っている。
ハローワークインターネットサービスの機能拡充に伴い、令和3年9月以降の数値には、ハローワークに来所せず、オンライン上で求職登録した求職者数や、求職者がハローワークインターネットサービスの求人に直接応募した就職件数等が含まれている。

職業紹介関係主要指標

島田所

項目	年月	年月			対前月 増減率(差)	対前年同月 増減率(差)
		令和5年11月	令和5年10月	令和4年11月		
I 全 数	1 新規求職申込件数	538	630	523	▲ 14.6 %	2.9 %
	うち 常用	530	629	521	▲ 15.7 %	1.7 %
	2 月間有効求職者数	3,028	3,093	2,757	▲ 2.1 %	9.8 %
	うち 常用	3,014	3,084	2,748	▲ 2.3 %	9.7 %
	3 新規求人数	995	1,056	970	▲ 5.8 %	2.6 %
	うち 常用	920	990	919	▲ 7.1 %	0.1 %
	4 月間有効求人数	2,802	2,715	3,370	3.2 %	▲ 16.9 %
	うち 常用	2,615	2,541	3,208	2.9 %	▲ 18.5 %
	5 紹介件数	443	559	429	▲ 20.8 %	3.3 %
	6 就職件数	168	177	165	▲ 5.1 %	1.8 %
	7 充足数	143	142	125	0.7 %	14.4 %
8 新規求人倍率(3/1)	1.85 倍	1.68 倍	1.85 倍	0.17 p	0.00 p	
9 有効求人倍率(4/2)	0.93 倍	0.88 倍	1.22 倍	0.05 p	▲ 0.29 p	
10 就職率(6/1 × 100)	31.2 %	28.1 %	31.5 %	3.1 p	▲ 0.3 p	
11 充足率(7/3 × 100)	14.4 %	13.4 %	12.9 %	1.0 p	1.5 p	
II 一 般	12 新規求職申込件数	336	379	294	▲ 11.3 %	14.3 %
	うち 常用	332	378	294	▲ 12.2 %	12.9 %
	13 月間有効求職者数	1,641	1,668	1,449	▲ 1.6 %	13.3 %
	うち 常用	1,634	1,664	1,446	▲ 1.8 %	13.0 %
	14 新規求人数	643	686	607	▲ 6.3 %	5.9 %
	うち 常用	616	654	585	▲ 5.8 %	5.3 %
	15 月間有効求人数	1,807	1,789	2,212	1.0 %	▲ 18.3 %
	うち 常用	1,739	1,698	2,130	2.4 %	▲ 18.4 %
	16 紹介件数	251	302	241	▲ 16.9 %	4.1 %
	17 就職件数	83	90	96	▲ 7.8 %	▲ 13.5 %
18 充足数	71	70	70	1.4 %	1.4 %	
19 就職率(17/12 × 100)	24.7 %	23.7 %	32.7 %	1.0 p	▲ 8.0 p	
20 充足率(18/14 × 100)	11.0 %	10.2 %	11.5 %	0.8 p	▲ 0.5 p	
III パ ー ト タ イ ム	21 新規求職申込件数	202	251	229	▲ 19.5 %	▲ 11.8 %
	うち 常用	198	251	227	▲ 21.1 %	▲ 12.8 %
	22 月間有効求職者数	1,387	1,425	1,308	▲ 2.7 %	6.0 %
	うち 常用	1,380	1,420	1,302	▲ 2.8 %	6.0 %
	23 新規求人数	352	370	363	▲ 4.9 %	▲ 3.0 %
	うち 常用	304	336	334	▲ 9.5 %	▲ 9.0 %
	24 月間有効求人数	995	926	1,158	7.5 %	▲ 14.1 %
	うち 常用	876	843	1,078	3.9 %	▲ 18.7 %
	25 紹介件数	192	257	188	▲ 25.3 %	2.1 %
26 就職件数	85	87	69	▲ 2.3 %	23.2 %	
27 充足数	72	72	55	0.0 %	30.9 %	
28 就職率(26/21 × 100)	42.1 %	34.7 %	30.1 %	7.4 p	12.0 p	
29 充足率(27/23 × 100)	20.5 %	19.5 %	15.2 %	1.0 p	5.3 p	

※1 (全数) = (一般:パートタイム以外の常用及び臨時・季節) + (パートタイム:常用的及び臨時的パート)である。

※2 ▲は減少率(差)、pはポイントである。

産業別規模別新規求人状況

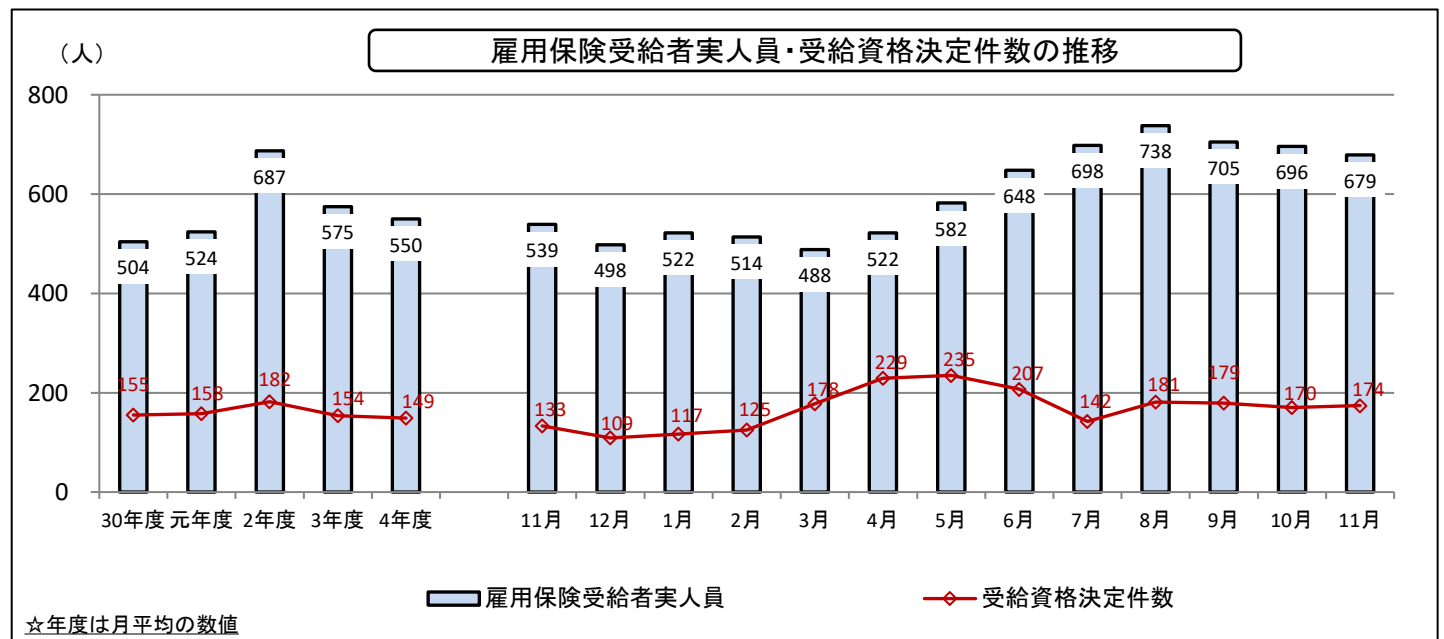
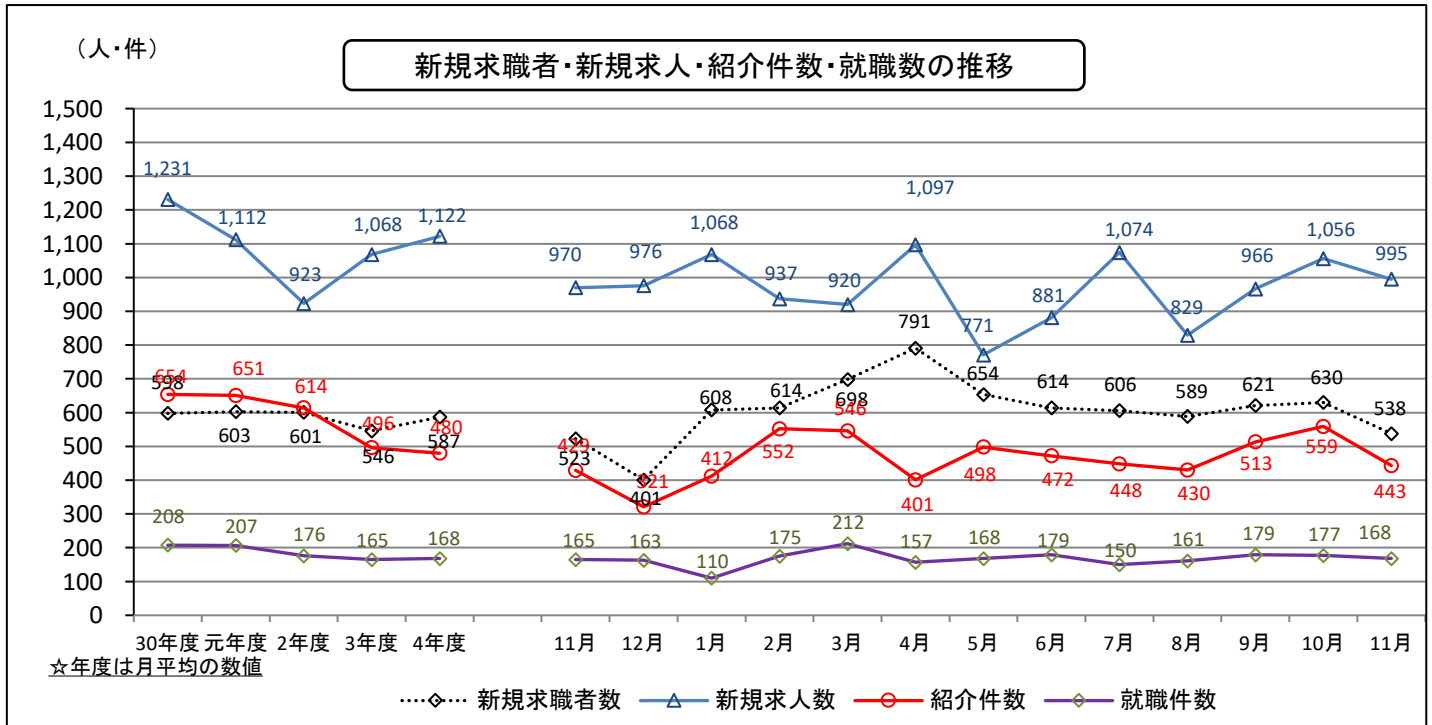
島田所

		新規求人数 (人)				(%)	
		令和5年11月		令和4年11月		前年同月比	
		全数(一般+パート)		全数(一般+パート)		全数(一般+パート)	
		常用計		常用計		常用計	
産業別	A,B 農林漁業(01~04)	15	11	18	15	▲ 16.7	▲ 26.7
	D 建設業(06~08)	85	85	121	121	▲ 29.8	▲ 29.8
	E 製造業(09~32)	254	242	275	244	▲ 7.6	▲ 0.8
	09 食料品製造業	39	33	60	49	▲ 35.0	▲ 32.7
	10 飲料・たばこ・飼料製造業	23	23	31	31	▲ 25.8	▲ 25.8
	14 パルプ・紙・紙加工品製造業	3	3	4	4	▲ 25.0	▲ 25.0
	15 印刷・同関連業	3	3	1	1	200.0	200.0
	16 化学工業	9	7	4	2	125.0	250.0
	18 プラスチック製品製造業(別掲を除く)	19	19	22	19	▲ 13.6	0.0
	23 非鉄金属製造業	2	2	3	3	▲ 33.3	▲ 33.3
	24 金属製品製造業	33	32	24	24	37.5	33.3
	25 はん用機械器具製造業	20	20	15	15	33.3	33.3
	26 生産用機械器具製造業	28	28	19	19	47.4	47.4
	27 業務用機械器具製造業	1	1	4	4	▲ 75.0	▲ 75.0
	28 電子部品・デバイス・電子回路製造業	2	2	1	1	100.0	100.0
	29 電気機械器具製造業	25	25	7	7	257.1	257.1
	31 輸送用機械器具製造業	10	10	19	19	▲ 47.4	▲ 47.4
	G 情報通信業(37~41)	2	2	1	0	100.0	-
	H 運輸業,郵便業(42~49)	143	143	75	75	90.7	90.7
	I 卸売業,小売業(50~61)	135	132	127	125	6.3	5.6
	50~55 卸売業	34	34	25	25	36.0	36.0
	56~61 小売業	101	98	102	100	▲ 1.0	▲ 2.0
	J 金融業,保険業(62~67)	1	0	2	2	▲ 50.0	-
	K 不動産業,物品賃貸業(68~70)	2	2	2	2	0.0	0.0
	L 学術研究,専門・技術サービス業(71~74)	16	14	24	22	▲ 33.3	▲ 36.4
	M 宿泊業,飲食サービス業(75~77)	19	19	26	26	▲ 26.9	▲ 26.9
	75 宿泊業	7	7	10	10	▲ 30.0	▲ 30.0
	76 飲食店	12	12	16	16	▲ 25.0	▲ 25.0
	N 生活関連サービス業,娯楽業(78~80)	54	54	42	41	28.6	31.7
O 教育,学習支援業(81,82)	12	10	16	16	▲ 25.0	▲ 37.5	
P 医療,福祉(83~85)	170	168	132	130	28.8	29.2	
83 医療業	55	55	41	41	34.1	34.1	
85 社会保険・社会福祉・介護事業	114	112	90	88	26.7	27.3	
R サービス業(他に分類されないもの)(88~96)	51	32	92	86	▲ 44.6	▲ 62.8	
91 職業紹介・労働者派遣業	23	4	10	5	130.0	▲ 20.0	
S,T 公務(他に分類されるものを除く)・その他(97,98,99)	35	5	11	8	218.2	▲ 37.5	
合計	995	920	970	919	2.6	0.1	
事業所規模別	29人以下	636	606	662	639	▲ 3.9	▲ 5.2
	30~99人	278	244	215	212	29.3	15.1
	100~299人	45	37	55	48	▲ 18.2	▲ 22.9
	300~499人	31	31	31	13	0.0	138.5
	500~999人	1	1	6	6	▲ 83.3	▲ 83.3
	1000人以上	4	1	1	1	300.0	0.0

※求人数の多い主要な産業を表記しているため、合計と内訳の数値は一致しない。



		前年同月比			前年同月比
適用事業所数	3,022	▲ 0.2 %	離職票交付件数	346	▲ 7.7 %
被保険者数	54,385	1.8 %	受給資格決定件数	174	30.8 %
資格取得件数	675	21.6 %	受給者実人員	679	26.0 %
資格喪失者数	487	▲ 14.6 %	☆ハローワーク島田とハローワーク榛原(出張所)を合算した数値		



※就職困難な方(障がいのある方、母子家庭の母等、高齢者、外国人の方(ウクライナ避難民の方等)の雇用についてご理解・ご協力をお願いします。

ハローワーク島田(島田公共職業安定所)

〒427-8509 島田市本通1丁目4677-4 電話0547-36-8609

ハローワーク榛原(島田公共職業安定所榛原出張所)

〒421-0421 牧之原市細江4138-1 電話0548-22-0148