



静岡労働局 掛川公共職業安定所 発表

令和5年12月26日

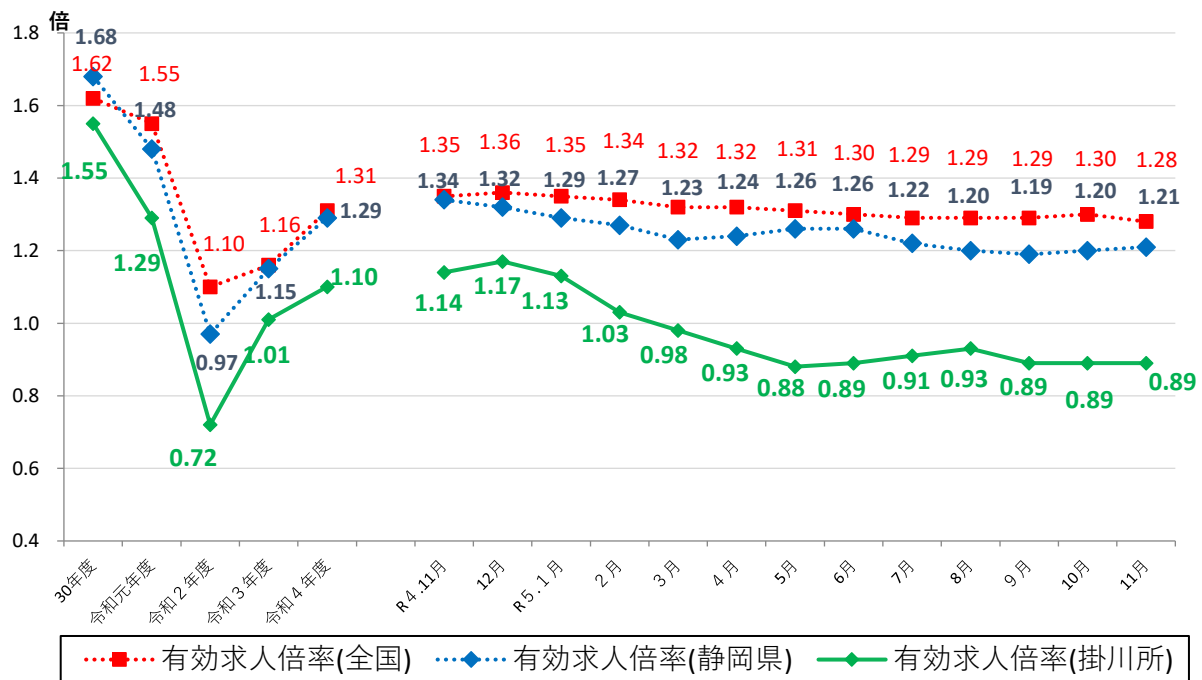
ハローワーク掛川(掛川公共職業安定所)

担当 所長 竹下 勝博  
担当 山村 直子  
電話 0537-22-4185

## ハローワーク掛川管内の労働市場の状況 【令和5年11月分】

◎有効求人倍率(実数値)は、0.89倍となり、前年同月比0.25ポイント減少した。

### ◆有効求人倍率の推移



	R4.11	R4.12	R5.1	R5.2	R5.3	R5.4	R5.5	R5.6	R5.7	R5.8	R5.9	R5.10	R5.11
全国	1.35	1.36	1.35	1.34	1.32	1.32	1.31	1.30	1.29	1.29	1.29	1.30	1.28
静岡県	1.34	1.32	1.29	1.27	1.23	1.24	1.26	1.26	1.22	1.20	1.19	1.20	1.21
掛川所	1.14	1.17	1.13	1.03	0.98	0.93	0.88	0.89	0.91	0.93	0.89	0.89	0.89

(注)「全国」「静岡県」の数値は季節調整済の数値、「掛川所」は実数値である。  
 季節調整については、令和4年12月以前の数値については季節調整替えを行っている。  
 ハローワークインターネットサービスの機能拡充に伴い、令和3年9月以降の数値には、ハローワークに来所せず、オンライン上で求職登録した求職者数や、求職者がハローワークインターネットサービスの求人へ直接応募した就職件数等が含まれている。

# 職業紹介関係主要指標

掛川所

項目	年月	年月			対前月 増減率(差)	対前年同月 増減率(差)
		令和5年11月	令和5年10月	令和4年11月		
I 全 数	1 新規求職申込件数	552	650	494	▲ 15.1 %	11.7 %
	うち 常用	550	648	492	▲ 15.1 %	11.8 %
	2 月間有効求職者数	3,242	3,397	2,917	▲ 4.6 %	11.1 %
	うち 常用	3,228	3,383	2,904	▲ 4.6 %	11.2 %
	3 新規求人数	936	1,067	1,103	▲ 12.3 %	▲ 15.1 %
	うち 常用	859	1,021	1,010	▲ 15.9 %	▲ 15.0 %
	4 月間有効求人数	2,893	3,024	3,338	▲ 4.3 %	▲ 13.3 %
	うち 常用	2,735	2,903	3,086	▲ 5.8 %	▲ 11.4 %
	5 紹介件数	385	466	415	▲ 17.4 %	▲ 7.2 %
	6 就職件数	126	153	130	▲ 17.6 %	▲ 3.1 %
	7 充足数	121	132	127	▲ 8.3 %	▲ 4.7 %
8 新規求人倍率(3/1)	1.70 倍	1.64 倍	2.23 倍	0.06 p	▲ 0.53 p	
9 有効求人倍率(4/2)	0.89 倍	0.89 倍	1.14 倍	0.00 p	▲ 0.25 p	
10 就職率(6/1 × 100)	22.8 %	23.5 %	26.3 %	▲ 0.7 p	▲ 3.5 p	
11 充足率(7/3 × 100)	12.9 %	12.4 %	11.5 %	0.5 p	1.4 p	
II 一 般	12 新規求職申込件数	378	412	323	▲ 8.3 %	17.0 %
	うち 常用	378	410	323	▲ 7.8 %	17.0 %
	13 月間有効求職者数	1,971	2,041	1,771	▲ 3.4 %	11.3 %
	うち 常用	1,966	2,035	1,763	▲ 3.4 %	11.5 %
	14 新規求人数	570	692	652	▲ 17.6 %	▲ 12.6 %
	うち 常用	530	677	600	▲ 21.7 %	▲ 11.7 %
	15 月間有効求人数	1,821	1,924	2,060	▲ 5.4 %	▲ 11.6 %
	うち 常用	1,754	1,873	1,902	▲ 6.4 %	▲ 7.8 %
	16 紹介件数	237	291	241	▲ 18.6 %	▲ 1.7 %
	17 就職件数	61	80	61	▲ 23.8 %	0.0 %
18 充足数	56	69	63	▲ 18.8 %	▲ 11.1 %	
19 就職率(17/12 × 100)	16.1 %	19.4 %	18.9 %	▲ 3.3 p	▲ 2.8 p	
20 充足率(18/14 × 100)	9.8 %	10.0 %	9.7 %	▲ 0.2 p	0.1 p	
III パ ー ト タ イ ム	21 新規求職申込件数	174	238	171	▲ 26.9 %	1.8 %
	うち 常用	172	238	169	▲ 27.7 %	1.8 %
	22 月間有効求職者数	1,271	1,356	1,146	▲ 6.3 %	10.9 %
	うち 常用	1,262	1,348	1,141	▲ 6.4 %	10.6 %
	23 新規求人数	366	375	451	▲ 2.4 %	▲ 18.8 %
	うち 常用	329	344	410	▲ 4.4 %	▲ 19.8 %
	24 月間有効求人数	1,072	1,100	1,278	▲ 2.5 %	▲ 16.1 %
	うち 常用	981	1,030	1,184	▲ 4.8 %	▲ 17.1 %
	25 紹介件数	148	175	174	▲ 15.4 %	▲ 14.9 %
26 就職件数	65	73	69	▲ 11.0 %	▲ 5.8 %	
27 充足数	65	63	64	3.2 %	1.6 %	
28 就職率(26/21 × 100)	37.4 %	30.7 %	40.4 %	6.7 p	▲ 3.0 p	
29 充足率(27/23 × 100)	17.8 %	16.8 %	14.2 %	1.0 p	3.6 p	

※1 (全数) = (一般:パートタイム以外の常用及び臨時・季節) + (パートタイム:常用的及び臨時的パート)である。

※2 ▲は減少率(差)、pはポイントである。

# 産業別規模別新規求人状況

掛川所

		新規求人数 (人)				(%)	
		令和5年11月		令和4年11月		前年同月比	
		全数(一般+パート)		全数(一般+パート)		全数(一般+パート)	
		常用計		常用計		常用計	
産業別	A,B 農林漁業(01~04)	34	34	46	38	▲ 26.1	▲ 10.5
	D 建設業(06~08)	92	92	99	99	▲ 7.1	▲ 7.1
	E 製造業(09~32)	227	225	279	256	▲ 18.6	▲ 12.1
	09 食料品製造業	17	17	22	22	▲ 22.7	▲ 22.7
	10 飲料・たばこ・飼料製造業	16	16	19	19	▲ 15.8	▲ 15.8
	14 パルプ・紙・紙加工品製造業	1	1	9	4	▲ 88.9	▲ 75.0
	15 印刷・同関連業	0	0	2	2	-	-
	16 化学工業	19	19	8	8	137.5	137.5
	18 プラスチック製品製造業(別掲を除く)	27	27	31	26	▲ 12.9	3.8
	23 非鉄金属製造業	22	22	31	31	▲ 29.0	▲ 29.0
	24 金属製品製造業	28	26	25	25	12.0	4.0
	25 はん用機械器具製造業	14	14	21	20	▲ 33.3	▲ 30.0
	26 生産用機械器具製造業	5	5	5	5	0.0	0.0
	27 業務用機械器具製造業	4	4	3	3	33.3	33.3
	28 電子部品・デバイス・電子回路製造業	6	6	2	2	200.0	200.0
	29 電気機械器具製造業	21	21	7	7	200.0	200.0
	31 輸送用機械器具製造業	26	26	57	47	▲ 54.4	▲ 44.7
	G 情報通信業(37~41)	1	1	5	5	▲ 80.0	▲ 80.0
	H 運輸業,郵便業(42~49)	86	85	105	87	▲ 18.1	▲ 2.3
	I 卸売業,小売業(50~61)	65	60	84	82	▲ 22.6	▲ 26.8
	50~55 卸売業	26	21	29	27	▲ 10.3	▲ 22.2
	56~61 小売業	39	39	55	55	▲ 29.1	▲ 29.1
	J 金融業,保険業(62~67)	6	6	8	8	▲ 25.0	▲ 25.0
	K 不動産業,物品賃貸業(68~70)	1	1	5	5	▲ 80.0	▲ 80.0
	L 学術研究,専門・技術サービス業(71~74)	7	7	7	7	0.0	0.0
	M 宿泊業,飲食サービス業(75~77)	45	45	45	45	0.0	0.0
	75 宿泊業	33	33	10	10	230.0	230.0
	76 飲食店	9	9	35	35	▲ 74.3	▲ 74.3
	N 生活関連サービス業,娯楽業(78~80)	18	18	13	13	38.5	38.5
O 教育,学習支援業(81,82)	12	11	47	47	▲ 74.5	▲ 76.6	
P 医療,福祉(83~85)	191	190	214	211	▲ 10.7	▲ 10.0	
83 医療業	54	54	55	55	▲ 1.8	▲ 1.8	
85 社会保険・社会福祉・介護事業	137	136	159	156	▲ 13.8	▲ 12.8	
R サービス業(他に分類されないもの)(88~96)	127	82	130	98	▲ 2.3	▲ 16.3	
91 職業紹介・労働者派遣業	61	16	78	46	▲ 21.8	▲ 65.2	
S,T 公務(他に分類されるものを除く)・その他(97,98,99)	24	2	7	4	242.9	▲ 50.0	
合計	936	859	1,103	1,010	▲ 15.1	▲ 15.0	
事業所規模別	29人以下	513	470	699	641	▲ 26.6	▲ 26.7
	30~99人	286	254	286	263	0.0	▲ 3.4
	100~299人	92	90	101	89	▲ 8.9	1.1
	300~499人	26	26	2	2	1,200.0	1,200.0
	500~999人	18	18	15	15	20.0	20.0
	1000人以上	1	1	0	0	-	-

※求人数の多い主要な産業を表記しているため、合計と内訳の数値は一致しない。

## 【管内の求人・求職の状況】

- 有効求人数は、2,893人(前月比4.3%減少)となり、前年同月比では13.3%減少。
- 新規求人数は、936人(前月比12.3%減少)となり、前年同月比では15.1%減少。
- 有効求職者数は3,242人(前月比4.6%減少)となり、前年同月比では11.1%増加。
- 新規求職者数は、552人(前月比15.1%減少)となり、前年同月比では11.7%増加。

## 【産業別の新規求人の状況】 〈全体 →936人で前年同月比15.1%減少〉

- 製造業→227人で前年同月比52人(▲18.6%)減少。
  - ※化学工業19人で前年同月比11人(137.5%)増加している。
  - ※プラスチック製品製造業27人で前年同月比4人(▲12.9%)減少している。
  - ※非鉄金属製造業22人で前年同月比9人(▲29.0%)減少している。
  - ※金属製品製造業28人で前年同月比3人(12.0%)増加している。
  - ※輸送用機械器具製造業26人で前年同月比31人(▲54.4%)減少している。
- 建設業→92人で前年同月比7人(▲7.1%)減少。
- 運輸業→86人で前年同月比19人(▲18.1%)減少。
- 医療・福祉→191人で前年同月比23人(▲10.7%)減少。
  - ※社会保険・社会福祉・介護事業137人で前年同月比22人(▲13.8%)減少している。
- サービス業→127人で前年同月比3人(▲2.3%)減少。
  - ※職業紹介・労働者派遣業61人で前年同月比17人(▲21.8%)減少している。

## 【規模別の新規求人の状況】 〈全体 →936人で前年同月比15.1%減少〉

- 29人以下規模 → 513人で前年同月比 186人(▲26.6%)減少。
- 30人～99人規模 → 286人で前年同月比 0人( %)増減なし。
- 100人～299人規模 → 92人で前年同月比 9人( ▲8.9%)減少。
- 300人以上規模 → 45人で前年同月比 28人( 164.7%)増加。

## 【雇用保険受給者への支給状況】

- 支給総額 → 約9千万円

〈ハローワーク掛川管内（掛川市、菊川市、御前崎市）〉