



静岡労働局 焼津公共職業安定所 発表

令和5年12月26日

ハローワーク焼津(焼津公共職業安定所)

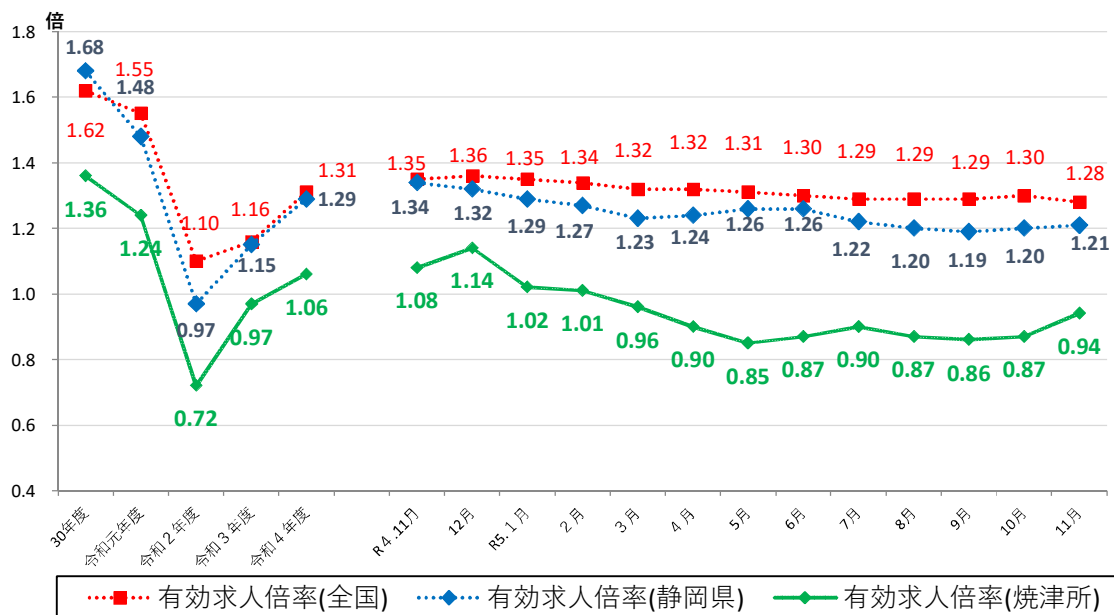
担当 所長 飯妻 宏典
統括職業指導官 榊原 律子
電話 054-687-0254

ハローワーク焼津管内の労働市場の状況 【令和5年11月分】

◎有効求人倍率は0.94倍となり、前年同月を0.14ポイント下回った。
※9か月連続で1.0倍を下回った。

◎新規求人倍率は2.32倍となり、前年同月を0.10ポイント上回った。

◆有効求人倍率の推移



	R4.11	R4.12	R5.1	R5.2	R5.3	R5.4	R5.5	R5.6	R5.7	R5.8	R5.9	R5.10	R5.11
全国	1.35	1.36	1.35	1.34	1.32	1.32	1.31	1.30	1.29	1.29	1.29	1.30	1.28
静岡県	1.34	1.32	1.29	1.27	1.23	1.24	1.26	1.26	1.22	1.20	1.19	1.20	1.21
焼津所	1.08	1.14	1.02	1.01	0.96	0.90	0.85	0.87	0.90	0.87	0.86	0.87	0.94

(注) 「全国」「静岡県」の数値は季節調整済の数値、「焼津所」は実数値である。
 季節調整については、令和4年12月以前の数値については季節調整替えを行っている。
 ハローワークインターネットサービスの機能拡充に伴い、令和3年9月以降の数値には、ハローワークに来所せず、オンライン上で求職登録した求職者数や、求職者がハローワークインターネットサービスの求人へ直接応募した就職件数等が含まれている。

職業紹介関係主要指標

焼津所

項目	年月	年月			対前月 増減率(差)	対前年同月 増減率(差)
		令和5年11月	令和5年10月	令和4年11月		
I 全 数	1 新規求職申込件数	773	856	713	▲ 9.7 %	8.4 %
	うち 常用	772	853	709	▲ 9.5 %	8.9 %
	2 月間有効求職者数	4,761	4,907	4,446	▲ 3.0 %	7.1 %
	うち 常用	4,747	4,892	4,428	▲ 3.0 %	7.2 %
	3 新規求人数	1,790	1,522	1,586	17.6 %	12.9 %
	うち 常用	1,575	1,346	1,245	17.0 %	26.5 %
	4 月間有効求人数	4,474	4,263	4,792	4.9 %	▲ 6.6 %
	うち 常用	3,906	3,751	3,960	4.1 %	▲ 1.4 %
	5 紹介件数	718	700	681	2.6 %	5.4 %
	6 就職件数	200	185	179	8.1 %	11.7 %
	7 充足数	176	190	171	▲ 7.4 %	2.9 %
8 新規求人倍率(3/1)	2.32 倍	1.78 倍	2.22 倍	0.54 p	0.10 p	
9 有効求人倍率(4/2)	0.94 倍	0.87 倍	1.08 倍	0.07 p	▲ 0.14 p	
10 就職率(6/1 × 100)	25.9 %	21.6 %	25.1 %	4.3 p	0.8 p	
11 充足率(7/3 × 100)	9.8 %	12.5 %	10.8 %	▲ 2.7 p	▲ 1.0 p	
II 一 般	12 新規求職申込件数	510	550	437	▲ 7.3 %	16.7 %
	うち 常用	510	547	436	▲ 6.8 %	17.0 %
	13 月間有効求職者数	2,765	2,840	2,630	▲ 2.6 %	5.1 %
	うち 常用	2,754	2,829	2,624	▲ 2.7 %	5.0 %
	14 新規求人数	1,175	968	1,048	21.4 %	12.1 %
	うち 常用	1,033	840	810	23.0 %	27.5 %
	15 月間有効求人数	2,952	2,862	3,149	3.1 %	▲ 6.3 %
	うち 常用	2,548	2,477	2,535	2.9 %	0.5 %
	16 紹介件数	421	466	391	▲ 9.7 %	7.7 %
	17 就職件数	108	112	111	▲ 3.6 %	▲ 2.7 %
18 充足数	90	117	104	▲ 23.1 %	▲ 13.5 %	
19 就職率(17/12 × 100)	21.2 %	20.4 %	25.4 %	0.8 p	▲ 4.2 p	
20 充足率(18/14 × 100)	7.7 %	12.1 %	9.9 %	▲ 4.4 p	▲ 2.2 p	
III パ ー ト タ イ ム	21 新規求職申込件数	263	306	276	▲ 14.1 %	▲ 4.7 %
	うち 常用	262	306	273	▲ 14.4 %	▲ 4.0 %
	22 月間有効求職者数	1,996	2,067	1,816	▲ 3.4 %	9.9 %
	うち 常用	1,993	2,063	1,804	▲ 3.4 %	10.5 %
	23 新規求人数	615	554	538	11.0 %	14.3 %
	うち 常用	542	506	435	7.1 %	24.6 %
	24 月間有効求人数	1,522	1,401	1,643	8.6 %	▲ 7.4 %
	うち 常用	1,358	1,274	1,425	6.6 %	▲ 4.7 %
	25 紹介件数	297	234	290	26.9 %	2.4 %
26 就職件数	92	73	68	26.0 %	35.3 %	
27 充足数	86	73	67	17.8 %	28.4 %	
28 就職率(26/21 × 100)	35.0 %	23.9 %	24.6 %	11.1 p	10.4 p	
29 充足率(27/23 × 100)	14.0 %	13.2 %	12.5 %	0.8 p	1.5 p	

※1 (全数) = (一般:パートタイム以外の常用及び臨時・季節) + (パートタイム:常用的及び臨時的パート)である。

※2 ▲は減少率(差)、pはポイントである。

産業別規模別新規求人状況

焼津所

		新規求人人数 (人)				(%)	
		令和5年11月		令和4年11月		前年同月比	
		全数(一般+パート)		全数(一般+パート)		全数(一般+パート)	
			常用計		常用計		常用計
産業別	A,B 農,林,漁業(01~04)	7	7	14	14	▲ 50.0	▲ 50.0
	D 建設業(06~08)	212	210	135	133	57.0	57.9
	E 製造業(09~32)	323	292	303	263	6.6	11.0
	09 食料品製造業	115	87	91	56	26.4	55.4
	10 飲料・たばこ・飼料製造業	3	3	6	6	▲ 50.0	▲ 50.0
	14 パルプ・紙・紙加工品製造業	2	2	8	8	▲ 75.0	▲ 75.0
	15 印刷・同関連業	2	2	4	4	▲ 50.0	▲ 50.0
	16 化学工業	11	11	7	7	57.1	57.1
	18 プラスチック製品製造業(別掲を除く)	23	23	34	34	▲ 32.4	▲ 32.4
	23 非鉄金属製造業	3	3	7	7	▲ 57.1	▲ 57.1
	24 金属製品製造業	27	27	15	15	80.0	80.0
	25 はん用機械器具製造業	28	26	18	18	55.6	44.4
	26 生産用機械器具製造業	39	38	30	30	30.0	26.7
	27 業務用機械器具製造業	2	2	2	2	0.0	0.0
	28 電子部品・デバイス・電子回路製造業	15	15	2	2	650.0	650.0
	29 電気機械器具製造業	7	7	5	5	40.0	40.0
	31 輸送用機械器具製造業	21	21	26	26	▲ 19.2	▲ 19.2
	G 情報通信業(37~41)	27	27	12	10	125.0	170.0
	H 運輸業,郵便業(42~49)	185	163	164	146	12.8	11.6
	I 卸売業,小売業(50~61)	139	136	126	119	10.3	14.3
	50~55 卸売業	48	46	38	33	26.3	39.4
	56~61 小売業	91	90	88	86	3.4	4.7
	J 金融業,保険業(62~67)	3	3	0	0	-	-
	K 不動産業,物品賃貸業(68~70)	11	11	11	11	0.0	0.0
	L 学術研究,専門・技術サービス業(71~74)	32	32	19	19	68.4	68.4
	M 宿泊業,飲食サービス業(75~77)	49	38	48	46	2.1	▲ 17.4
	75 宿泊業	26	15	27	25	▲ 3.7	▲ 40.0
	76 飲食店	20	20	18	18	11.1	11.1
N 生活関連サービス業,娯楽業(78~80)	25	25	15	14	66.7	78.6	
O 教育,学習支援業(81,82)	40	40	23	23	73.9	73.9	
P 医療,福祉(83~85)	342	339	248	248	37.9	36.7	
83 医療業	112	112	62	62	80.6	80.6	
85 社会保険・社会福祉・介護事業	230	227	186	186	23.7	22.0	
R サービス業(他に分類されないもの)(88~96)	360	228	408	155	▲ 11.8	47.1	
91 職業紹介・労働者派遣業	139	7	260	7	▲ 46.5	0.0	
S,T 公務(他に分類されるものを除く)・その他(97,98,99)	7	6	12	6	▲ 41.7	0.0	
合計	1,790	1,575	1,586	1,245	12.9	26.5	
事業所規模別	29人以下	1,145	993	1,012	755	13.1	31.5
	30~99人	453	411	454	379	▲ 0.2	8.4
	100~299人	124	107	113	104	9.7	2.9
	300~499人	44	44	1	1	4,300.0	4,300.0
	500~999人	13	9	5	5	160.0	80.0
	1000人以上	11	11	1	1	1,000.0	1,000.0

※求人数の多い主要な産業を表記しているため、合計と内訳の数値は一致しない。

【管内の求人・求職状況】 対前年同月比

有効求人数は、前年同月比 6.6%の減少

- 有効求人数は、4,474人で、前年同月比6.6%の減少となった。
- 新規求人数は、1,790人で、前年同月比12.9%の増加となった。

有効求職者数は、前年同月比 7.1%の増加

- 有効求職者数は、4,761人で、前年同月比7.1%の増加となった。
- 新規求職申込件数は、773件で、前年同月比8.4%の増加となった。

【主な産業別新規求人の状況】 対前年同月比

- 建設業は、212人で前年同月比77人（57.0%）増加した。
- 製造業は、323人で前年同月比20人（6.6%）増加した。
うち食料品製造業は、115人で前年同月比24人（26.4%）増加した。
- 運輸・郵便業は、185人で前年同月比21人（12.8%）増加した。
- 卸・小売業は、139人で前年同月比13人（10.3%）増加した。
- 飲食・宿泊業は、49人で前年同月比1人（2.1%）増加した。
- 医療・福祉業は、342人で前年同月比94人（37.9%）増加した。
- サービス業は、360人で前年同月比48人（11.8%）減少した。

【規模別新規求人の状況】 対前年同月比

- 事業所規模別新規求人数では、
 - 29人以下規模は、1,145人で前年同月比133人（13.1%）増加した。
 - 30人～99人規模は、453人で前年同月比1人（0.2%）減少した。
 - 100人～299人規模は、124人で前年同月比11人（9.7%）増加した。
 - 300人以上規模は、68人で前年同月比61人（871.4%）増加した。