



静岡労働局 富士宮公共職業安定所 発表

令和5年12月26日

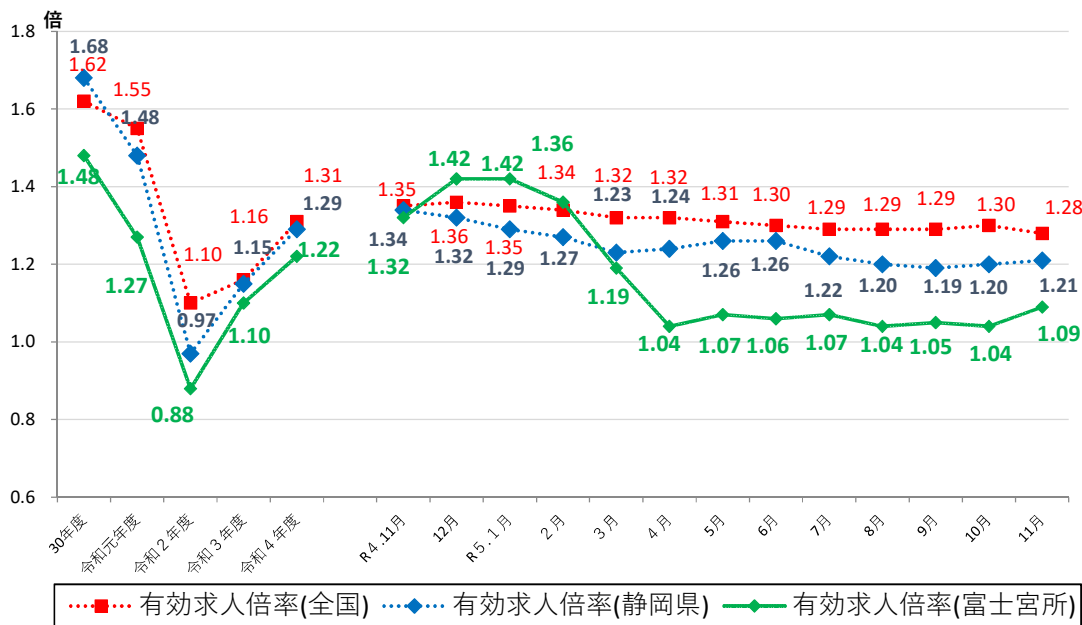
ハローワーク富士宮(富士宮公共職業安定所)

担当 所長 矢田 宏樹
担当 鈴木 聡
電話 0544-26-3128

ハローワーク富士宮管内の労働市場の状況 【令和5年11月分】

◎有効求人倍率(実数値)は1.09倍となり、前年同月より0.23ポイント下回った。

◆有効求人倍率の推移



	R4.11	R4.12	R5.1	R5.2	R5.3	R5.4	R5.5	R5.6	R5.7	R5.8	R5.9	R5.10	R5.11
全国	1.35	1.36	1.35	1.34	1.32	1.32	1.31	1.30	1.29	1.29	1.29	1.30	1.28
静岡県	1.34	1.32	1.29	1.27	1.23	1.24	1.26	1.26	1.22	1.20	1.19	1.20	1.21
富士宮所	1.32	1.42	1.42	1.36	1.19	1.04	1.07	1.06	1.07	1.04	1.05	1.04	1.09

(注)「全国」「静岡県」の数値は季節調整済の数値、「富士宮所」は実数値である。

季節調整については、令和4年12月以前の数値については季節調整替えを行っている。

ハローワークインターネットサービスの機能拡充に伴い、令和3年9月以降の数値には、ハローワークに来所せず、オンライン上で求職登録した求職者数や、求職者がハローワークインターネットサービスの求人に直接応募した就職件数等が含まれている。

職業紹介関係主要指標

富士宮所

項目	年月	年月			対前月 増減率(差)	対前年同月 増減率(差)
		令和5年11月	令和5年10月	令和4年11月		
I 全 数	1 新規求職申込件数	322	397	350	▲ 18.9 %	▲ 8.0 %
	うち 常用	322	397	348	▲ 18.9 %	▲ 7.5 %
	2 月間有効求職者数	1,878	1,953	1,739	▲ 3.8 %	8.0 %
	うち 常用	1,876	1,951	1,733	▲ 3.8 %	8.3 %
	3 新規求人数	726	635	803	14.3 %	▲ 9.6 %
	うち 常用	694	574	691	20.9 %	0.4 %
	4 月間有効求人数	2,047	2,024	2,296	1.1 %	▲ 10.8 %
	うち 常用	1,926	1,884	1,998	2.2 %	▲ 3.6 %
	5 紹介件数	281	307	305	▲ 8.5 %	▲ 7.9 %
	6 就職件数	105	104	115	1.0 %	▲ 8.7 %
	7 充足数	102	95	111	7.4 %	▲ 8.1 %
8 新規求人倍率(3/1)	2.25 倍	1.60 倍	2.29 倍	0.65 p	▲ 0.04 p	
9 有効求人倍率(4/2)	1.09 倍	1.04 倍	1.32 倍	0.05 p	▲ 0.23 p	
10 就職率(6/1 × 100)	32.6 %	26.2 %	32.9 %	6.4 p	▲ 0.3 p	
11 充足率(7/3 × 100)	14.0 %	15.0 %	13.8 %	▲ 1.0 p	0.2 p	
II 一 般	12 新規求職申込件数	193	239	205	▲ 19.2 %	▲ 5.9 %
	うち 常用	193	239	205	▲ 19.2 %	▲ 5.9 %
	13 月間有効求職者数	1,074	1,118	968	▲ 3.9 %	11.0 %
	うち 常用	1,074	1,118	967	▲ 3.9 %	11.1 %
	14 新規求人数	521	443	524	17.6 %	▲ 0.6 %
	うち 常用	515	393	479	31.0 %	7.5 %
	15 月間有効求人数	1,426	1,405	1,471	1.5 %	▲ 3.1 %
	うち 常用	1,351	1,305	1,341	3.5 %	0.7 %
	16 紹介件数	157	179	190	▲ 12.3 %	▲ 17.4 %
	17 就職件数	51	56	62	▲ 8.9 %	▲ 17.7 %
18 充足数	52	53	59	▲ 1.9 %	▲ 11.9 %	
19 就職率(17/12 × 100)	26.4 %	23.4 %	30.2 %	3.0 p	▲ 3.8 p	
20 充足率(18/14 × 100)	10.0 %	12.0 %	11.3 %	▲ 2.0 p	▲ 1.3 p	
III パ ー ト タ イ ム	21 新規求職申込件数	129	158	145	▲ 18.4 %	▲ 11.0 %
	うち 常用	129	158	143	▲ 18.4 %	▲ 9.8 %
	22 月間有効求職者数	804	835	771	▲ 3.7 %	4.3 %
	うち 常用	802	833	766	▲ 3.7 %	4.7 %
	23 新規求人数	205	192	279	6.8 %	▲ 26.5 %
	うち 常用	179	181	212	▲ 1.1 %	▲ 15.6 %
	24 月間有効求人数	621	619	825	0.3 %	▲ 24.7 %
	うち 常用	575	579	657	▲ 0.7 %	▲ 12.5 %
	25 紹介件数	124	128	115	▲ 3.1 %	7.8 %
	26 就職件数	54	48	53	12.5 %	1.9 %
27 充足数	50	42	52	19.0 %	▲ 3.8 %	
28 就職率(26/21 × 100)	41.9 %	30.4 %	36.6 %	11.5 p	5.3 p	
29 充足率(27/23 × 100)	24.4 %	21.9 %	18.6 %	2.5 p	5.8 p	

※1 (全数) = (一般:パートタイム以外の常用及び臨時・季節) + (パートタイム: 常用的及び臨時的パート)である。

※2 ▲は減少率(差)、pはポイントである。

産業別規模別新規求人状況

富士宮所

		新規求人数 (人)				(%)	
		令和5年11月		令和4年11月		前年同月比	
		全数(一般+パート)		全数(一般+パート)		全数(一般+パート)	
			常用計		常用計		常用計
産業別	A,B 農林漁業(01~04)	14	14	11	11	27.3	27.3
	D 建設業(06~08)	74	73	77	75	▲ 3.9	▲ 2.7
	E 製造業(09~32)	201	201	318	276	▲ 36.8	▲ 27.2
	09 食料品製造業	10	10	17	17	▲ 41.2	▲ 41.2
	10 飲料・たばこ・飼料製造業	0	0	3	2	-	-
	14 パルプ・紙・紙加工品製造業	24	24	34	33	▲ 29.4	▲ 27.3
	15 印刷・関連業	4	4	1	1	300.0	300.0
	16 化学工業	16	16	63	29	▲ 74.6	▲ 44.8
	18 プラスチック製品製造業(別掲を除く)	13	13	10	10	30.0	30.0
	23 非鉄金属製造業	1	1	10	10	▲ 90.0	▲ 90.0
	24 金属製品製造業	30	30	42	39	▲ 28.6	▲ 23.1
	25 はん用機械器具製造業	22	22	21	18	4.8	22.2
	26 生産用機械器具製造業	11	11	14	14	▲ 21.4	▲ 21.4
	27 業務用機械器具製造業	18	18	19	19	▲ 5.3	▲ 5.3
	28 電子部品・デバイス・電子回路製造業	0	0	0	0	-	-
	29 電気機械器具製造業	19	19	29	29	▲ 34.5	▲ 34.5
	31 輸送用機械器具製造業	14	14	35	35	▲ 60.0	▲ 60.0
	G 情報通信業(37~41)	0	0	1	1	-	-
	H 運輸業,郵便業(42~49)	34	34	29	28	17.2	21.4
	I 卸売業,小売業(50~61)	11	10	41	40	▲ 73.2	▲ 75.0
	50~55 卸売業	5	4	14	13	▲ 64.3	▲ 69.2
	56~61 小売業	6	6	27	27	▲ 77.8	▲ 77.8
	J 金融業,保険業(62~67)	0	0	1	1	-	-
	K 不動産業,物品賃貸業(68~70)	6	6	2	2	200.0	200.0
	L 学術研究,専門・技術サービス業(71~74)	18	18	12	12	50.0	50.0
	M 宿泊業,飲食サービス業(75~77)	17	17	8	8	112.5	112.5
	75 宿泊業	5	5	3	3	66.7	66.7
	76 飲食店	10	10	5	5	100.0	100.0
N 生活関連サービス業,娯楽業(78~80)	17	17	25	20	▲ 32.0	▲ 15.0	
O 教育,学習支援業(81,82)	12	11	7	7	71.4	57.1	
P 医療,福祉(83~85)	178	170	186	180	▲ 4.3	▲ 5.6	
83 医療業	91	89	73	72	24.7	23.6	
85 社会保険・社会福祉・介護事業	87	81	113	108	▲ 23.0	▲ 25.0	
R サービス業(他に分類されないもの)(88~96)	125	118	66	24	89.4	391.7	
91 職業紹介・労働者派遣業	108	104	49	13	120.4	700.0	
S,T 公務(他に分類されるものを除く)・その他(97,98,99)	14	0	14	1	0.0	-	
合計	726	694	803	691	▲ 9.6	0.4	
事業所規模別	29人以下	415	396	380	331	9.2	19.6
	30~99人	190	178	280	263	▲ 32.1	▲ 32.3
	100~299人	83	82	134	91	▲ 38.1	▲ 9.9
	300~499人	3	3	1	1	200.0	200.0
	500~999人	35	35	6	3	483.3	1,066.7
	1000人以上	0	0	2	2	-	-

※求人数の多い主要な産業を表記しているため、合計と内訳の数値は一致しない。

11月の有効求人倍率は1.09倍となり、前年同月より0.23ポイント下回った。

—— 職業安定業務月報 ——

管内における求人・求職・就職状況は次のとおりです。

1. 労働市場の概況（学卒を除き、パートタイムを含む。）

(1) 求 人

新規求人数は726人で、前年同月比9.6%減少した。これを一般・パート別に前年同月と比較すると、一般は521人で0.6%の減少、パートは205人で26.5%の減少となった。月間有効求人数は2,047人で、対前年同月比10.8%減少した。

(2) 求 職

新規求職申込件数は322件で、対前年同月比8.0%減少した。これを一般・パート別に前年同月と比較すると、一般は193件で5.9%の減少、パートは129件で11.0%の減少となった。月間有効求職者数は1,878人で、対前年同月比8.0%増加した。

(3) 就 職

就職件数は105件で対前年同月比8.7%減少した。就職率は32.6%で対前年同月比0.3ポイント下回った。これを一般・パート別に前年同月と比較すると、一般の就職件数は51件で、対前年同月比17.7%の減少となった。就職率は26.4%で3.8ポイント下回った。また、パートの就職件数は54件で、対前年同月比1.9%の増加となった。就職率は41.9%で5.3ポイント上回った。なお、常用就職件数は103件で対前年同月比4.6%減少した。

2. 産業別新規求人状況（学卒を除く。）

新規求人数の対前年同月比を産業別にみると、サービス業（89.4%増）は増加した。医療・福祉（4.3%減）、建設業（3.9%減）、製造業（36.8%減）、卸売業・小売業（73.2%減）は減少した。

有効求人倍率の推移（単位：倍）

区分	令和 3年度 平均	令和 4年度 平均	R4/11	12	R5/1	2	3	4	5	6	7	8	9	10	11
富士宮	1.10	1.22	1.32	1.42	1.42	1.36	1.19	1.04	1.07	1.06	1.07	1.04	1.05	1.04	1.09
静岡県	1.15	1.29	1.34	1.32	1.29	1.27	1.23	1.24	1.26	1.26	1.22	1.20	1.19	1.20	1.21
全国	1.16	1.31	1.35	1.36	1.35	1.34	1.32	1.32	1.31	1.30	1.29	1.29	1.29	1.30	1.28

(注)静岡県・全国の月別の倍率は季節調整済の数値である。毎年一度、年末に季節調整値替えを行っており、過去の数値は遡って改訂されている。