



静岡労働局 沼津公共職業安定所 発表

令和5年10月31日

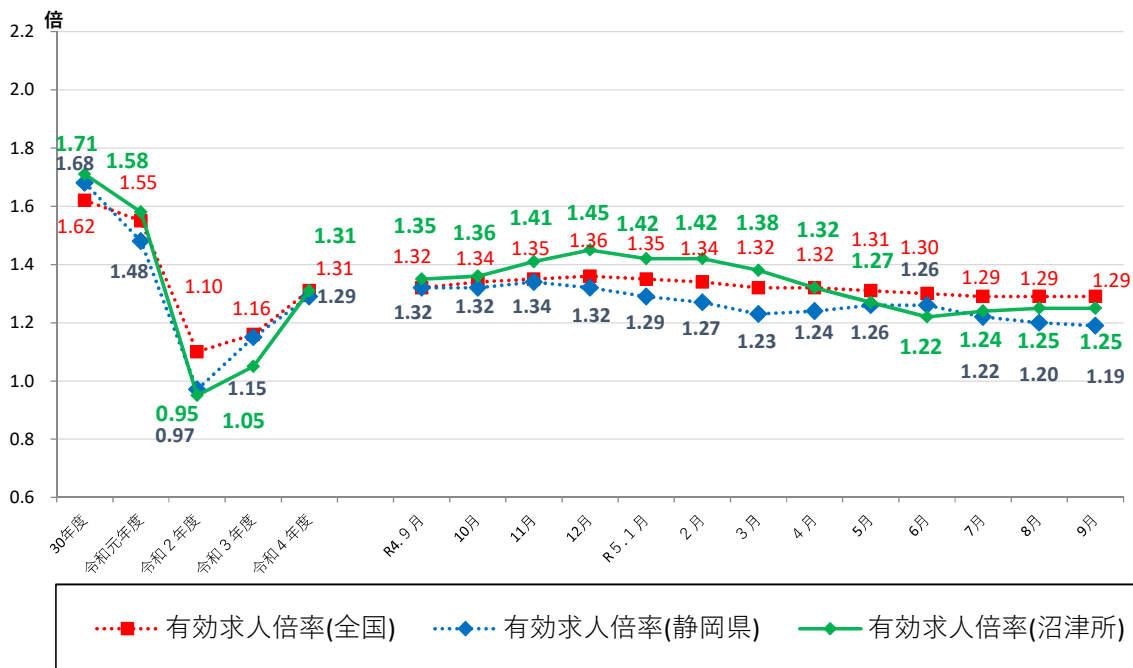
担当	ハローワーク沼津(沼津公共職業安定所)
	所長 藤田 義之
	担当 川原 智之
	電話 055-931-0143

ハローワーク沼津管内の労働市場の状況 【令和5年9月分】

有効求人倍率は1.25倍となり、前年同月と比べ0.10ポイント下回った。
⇒前月と同率であった。

◎新規求人倍率は1.77倍となり、前年同月と比べ0.54ポイント下回った。
⇒前月を0.42ポイント下回った。

◆有効求人倍率の推移



	R4.9	R4.10	R4.11	R4.12	R5.1	R5.2	R5.3	R5.4	R5.5	R5.6	R5.7	R5.8	R5.9
全国	1.32	1.34	1.35	1.36	1.35	1.34	1.32	1.32	1.31	1.30	1.29	1.29	1.29
静岡県	1.32	1.32	1.34	1.32	1.29	1.27	1.23	1.24	1.26	1.26	1.22	1.20	1.19
沼津所	1.35	1.36	1.41	1.45	1.42	1.42	1.38	1.32	1.27	1.22	1.24	1.25	1.25

(注) 「全国」「静岡県」の数値は季節調整済の数値、「沼津所」は実数値である。

季節調整については、令和4年12月以前の数値については季節調整替えを行っている。

ハローワークインターネットサービスの機能拡充に伴い、令和3年9月以降の数値には、ハローワークに来所せず、オンライン上で求職登録した求職者数や、求職者がハローワークインターネットサービスの求人に直接応募した就職件数等が含まれている。

【管内の求人・求職状況】

有効求人倍率は1.25倍となり、前月と同率であった。

令和3年7月以降27か月連続で1倍を超えた。

- ・有効求人数は7,298人で、前月比1.2%の減、前年同月比7.0%の減となった。
- ・有効求職者数は5,843人で、前月比1.4%の減、前年同月比0.6%の増となった。

新規求人倍率は1.77倍となり、前月を0.42ポイント下回った。

- ・新規求人数は2,120人で、前月比21.1%の減、前年同月比22.6%の減となった。
- ・新規求職者数は1,195人で、前月比2.8%の減、前年同月比0.9%の増となった。

【産業別新規求人の状況】

○産業別新規求人数では、製造業が246人で前年同月比38.2%（152人）の減少となった。なお、主な製造業の状況は以下のとおり。

《主な増加》

印刷・同関連業	11人【	同	57.1%増（4人増）】
金属製品製造業	34人【	同	13.3%増（4人増）】

《主な減少》

食料品製造業	42人【	同	48.1%減（39人減）】
はん用機械器具製造業	29人【	同	25.6%減（10人減）】
輸送用機械器具製造業	34人【	同	42.4%減（25人減）】

《増加した産業》

「サービス業」は327人で、前年同月比0.6%（2人）増加した。

《減少した産業》

「建設業」は158人で、前年同月比32.5%（76人）減少した。

「卸売業、小売業」は168人で、前年同月比21.5%（46人）減少した。

「医療、福祉」は676人で、前年同月比11.1%（84人）減少した。

【規模別新規求人の状況】

○事業所規模別新規求人数は、以下のとおり。

29人以下	1,383人【前年同月比20.4%減（354人減）】
30人～99人	442人【同35.3%減（241人減）】
100人～299人	220人【同16.3%減（43人減）】
300人～499人	27人【同30.8%減（12人減）】
500人以上	48人【同166.7%増（30人増）】

※ハローワーク沼津管内（沼津市、御殿場市、裾野市、清水町、長泉町、小山町）

※季節調整については、毎年末に季節調整値替えを行っており、令和4年12月以前の数値は新季節指数によって改定されている。

職業紹介関係主要指標

沼津所

項目	年月	年月			対前月 増減率(差)	対前年同月 増減率(差)
		令和5年9月	令和5年8月	令和4年9月		
I 全 数	1 新規求職申込件数	1,195	1,229	1,184	▲ 2.8 %	0.9 %
	うち 常用	1,192	1,227	1,183	▲ 2.9 %	0.8 %
	2 月間有効求職者数	5,843	5,926	5,811	▲ 1.4 %	0.6 %
	うち 常用	5,831	5,917	5,800	▲ 1.5 %	0.5 %
	3 新規求人数	2,120	2,687	2,740	▲ 21.1 %	▲ 22.6 %
	うち 常用	2,000	2,491	2,561	▲ 19.7 %	▲ 21.9 %
	4 月間有効求人数	7,298	7,385	7,851	▲ 1.2 %	▲ 7.0 %
	うち 常用	6,805	6,868	7,223	▲ 0.9 %	▲ 5.8 %
	5 紹介件数	1,096	1,081	1,050	1.4 %	4.4 %
	6 就職件数	336	291	296	15.5 %	13.5 %
	7 充足数	318	286	296	11.2 %	7.4 %
8 新規求人倍率(3/1)	1.77 倍	2.19 倍	2.31 倍	▲ 0.42 p	▲ 0.54 p	
9 有効求人倍率(4/2)	1.25 倍	1.25 倍	1.35 倍	0.00 p	▲ 0.10 p	
10 就職率(6/1 × 100)	28.1 %	23.7 %	25.0 %	4.4 p	3.1 p	
11 充足率(7/3 × 100)	15.0 %	10.6 %	10.8 %	4.4 p	4.2 p	
II 一 般	12 新規求職申込件数	742	806	747	▲ 7.9 %	▲ 0.7 %
	うち 常用	742	805	747	▲ 7.8 %	▲ 0.7 %
	13 月間有効求職者数	3,530	3,546	3,545	▲ 0.5 %	▲ 0.4 %
	うち 常用	3,528	3,543	3,541	▲ 0.4 %	▲ 0.4 %
	14 新規求人数	1,215	1,619	1,551	▲ 25.0 %	▲ 21.7 %
	うち 常用	1,158	1,552	1,478	▲ 25.4 %	▲ 21.7 %
	15 月間有効求人数	4,407	4,550	4,869	▲ 3.1 %	▲ 9.5 %
	うち 常用	4,185	4,321	4,589	▲ 3.1 %	▲ 8.8 %
	16 紹介件数	714	664	664	7.5 %	7.5 %
	17 就職件数	175	164	175	6.7 %	0.0 %
18 充足数	168	148	178	13.5 %	▲ 5.6 %	
19 就職率(17/12 × 100)	23.6 %	20.3 %	23.4 %	3.3 p	0.2 p	
20 充足率(18/14 × 100)	13.8 %	9.1 %	11.5 %	4.7 p	2.3 p	
III パ ー ト タ イ ム	21 新規求職申込件数	453	423	437	7.1 %	3.7 %
	うち 常用	450	422	436	6.6 %	3.2 %
	22 月間有効求職者数	2,313	2,380	2,266	▲ 2.8 %	2.1 %
	うち 常用	2,303	2,374	2,259	▲ 3.0 %	1.9 %
	23 新規求人数	905	1,068	1,189	▲ 15.3 %	▲ 23.9 %
	うち 常用	842	939	1,083	▲ 10.3 %	▲ 22.3 %
	24 月間有効求人数	2,891	2,835	2,982	2.0 %	▲ 3.1 %
	うち 常用	2,620	2,547	2,634	2.9 %	▲ 0.5 %
	25 紹介件数	382	417	386	▲ 8.4 %	▲ 1.0 %
	26 就職件数	161	127	121	26.8 %	33.1 %
27 充足数	150	138	118	8.7 %	27.1 %	
28 就職率(26/21 × 100)	35.5 %	30.0 %	27.7 %	5.5 p	7.8 p	
29 充足率(27/23 × 100)	16.6 %	12.9 %	9.9 %	3.7 p	6.7 p	

※1 (全数) = (一般:パートタイム以外の常用及び臨時・季節) + (パートタイム:常用的及び臨時的パート)である。

※2 ▲は減少率(差)、pはポイントである。

産業別規模別新規求人状況

沼津所

		新規求人数 (人)				(%)	
		令和5年9月		令和4年9月		前年同月比	
		全数(一般+パート)		全数(一般+パート)		全数(一般+パート)	
			常用計		常用計		常用計
産業別	A,B 農,林,漁業(01~04)	5	5	15	15	▲ 66.7	▲ 66.7
	D 建設業(06~08)	158	153	234	234	▲ 32.5	▲ 34.6
	E 製造業(09~32)	246	241	398	382	▲ 38.2	▲ 36.9
	09 食料品製造業	42	42	81	68	▲ 48.1	▲ 38.2
	10 飲料・たばこ・飼料製造業	3	3	1	1	200.0	200.0
	14 パルプ・紙・紙加工品製造業	8	8	11	11	▲ 27.3	▲ 27.3
	15 印刷・同関連業	11	11	7	7	57.1	57.1
	16 化学工業	12	8	0	0	-	-
	18 プラスチック製品製造業(別掲を除く)	7	7	47	46	▲ 85.1	▲ 84.8
	23 非鉄金属製造業	2	2	2	2	0.0	0.0
	24 金属製品製造業	34	33	30	28	13.3	17.9
	25 はん用機械器具製造業	29	29	39	39	▲ 25.6	▲ 25.6
	26 生産用機械器具製造業	6	6	29	29	▲ 79.3	▲ 79.3
	27 業務用機械器具製造業	2	2	5	5	▲ 60.0	▲ 60.0
	28 電子部品・デバイス・電子回路製造業	6	6	2	2	200.0	200.0
	29 電気機械器具製造業	17	17	32	32	▲ 46.9	▲ 46.9
	31 輸送用機械器具製造業	34	34	59	59	▲ 42.4	▲ 42.4
	G 情報通信業(37~41)	22	21	22	22	0.0	▲ 4.5
	H 運輸業,郵便業(42~49)	124	117	208	206	▲ 40.4	▲ 43.2
	I 卸売業,小売業(50~61)	168	164	214	210	▲ 21.5	▲ 21.9
	50~55 卸売業	71	70	90	89	▲ 21.1	▲ 21.3
	56~61 小売業	97	94	124	121	▲ 21.8	▲ 22.3
	J 金融業,保険業(62~67)	10	9	24	22	▲ 58.3	▲ 59.1
	K 不動産業,物品賃貸業(68~70)	16	16	22	22	▲ 27.3	▲ 27.3
	L 学術研究,専門・技術サービス業(71~74)	58	55	71	61	▲ 18.3	▲ 9.8
	M 宿泊業,飲食サービス業(75~77)	121	118	184	168	▲ 34.2	▲ 29.8
	75 宿泊業	37	34	66	50	▲ 43.9	▲ 32.0
	76 飲食店	84	84	118	118	▲ 28.8	▲ 28.8
	N 生活関連サービス業,娯楽業(78~80)	107	90	139	134	▲ 23.0	▲ 32.8
O 教育,学習支援業(81,82)	35	35	41	38	▲ 14.6	▲ 7.9	
P 医療,福祉(83~85)	676	673	760	750	▲ 11.1	▲ 10.3	
83 医療業	221	219	265	257	▲ 16.6	▲ 14.8	
85 社会保険・社会福祉・介護事業	454	453	494	492	▲ 8.1	▲ 7.9	
R サービス業(他に分類されないもの)(88~96)	327	259	325	218	0.6	18.8	
91 職業紹介・労働者派遣業	88	43	91	47	▲ 3.3	▲ 8.5	
S,T 公務(他に分類されるものを除く)・その他(97,98,99)	34	31	71	67	▲ 52.1	▲ 53.7	
合計	2,120	2,000	2,740	2,561	▲ 22.6	▲ 21.9	
事業所規模別	29人以下	1,383	1,295	1,737	1,640	▲ 20.4	▲ 21.0
	30~99人	442	425	683	635	▲ 35.3	▲ 33.1
	100~299人	220	205	263	230	▲ 16.3	▲ 10.9
	300~499人	27	27	39	38	▲ 30.8	▲ 28.9
	500~999人	43	43	11	11	290.9	290.9
	1000人以上	5	5	7	7	▲ 28.6	▲ 28.6

※求人数の多い主要な産業を表記しているため、合計と内訳の数値は一致しない。

イベント開催情報



- ① **看護の就職相談会** ※事前予約不要
日 時 : 令和5年11月6日(月) 13:30～15:30
セミナー 13:30～13:50
事業所PR 13:50～14:20
個別相談会 14:20～15:30
会 場 : ハローワーク沼津 5階第1会議室
問い合わせ先: ハローワーク沼津 人材確保対策コーナー TEL055-918-3711
- ② **沼津・駿東地域障害者就職面接会** ※ 事前予約制
日 時 : 令和5年11月7日(火) 13:30～15:00
会 場 : ハローワーク沼津 5階第1会議室
問い合わせ先: ハローワーク沼津 職業紹介第2部門 TEL055-918-3713
- ③ **物流業界就職相談会** ※事前予約不要
日 時 : 令和5年11月10日(金) 13:30～15:30
セミナー 13:30～14:00
個別相談会 14:00～15:30
会 場 : ハローワーク沼津 5階第1会議室
問い合わせ先: ハローワーク沼津 人材確保対策コーナー TEL055-918-3711
- ④ **福祉の就職相談会** ※事前予約不要
日 時 : 令和5年11月13日(月) 13:30～15:30
セミナー 13:30～13:50
事業所PR 13:50～14:10
個別相談会 14:10～15:30
会 場 : ハローワーク沼津 4階第2会議室
問い合わせ先: ハローワーク沼津 人材確保対策コーナー TEL055-918-3711

◎各イベントの詳細については、各問い合わせ先にご連絡ください。