



静岡労働局 焼津公共職業安定所 発表

令和5年12月1日

ハローワーク焼津(焼津公共職業安定所)

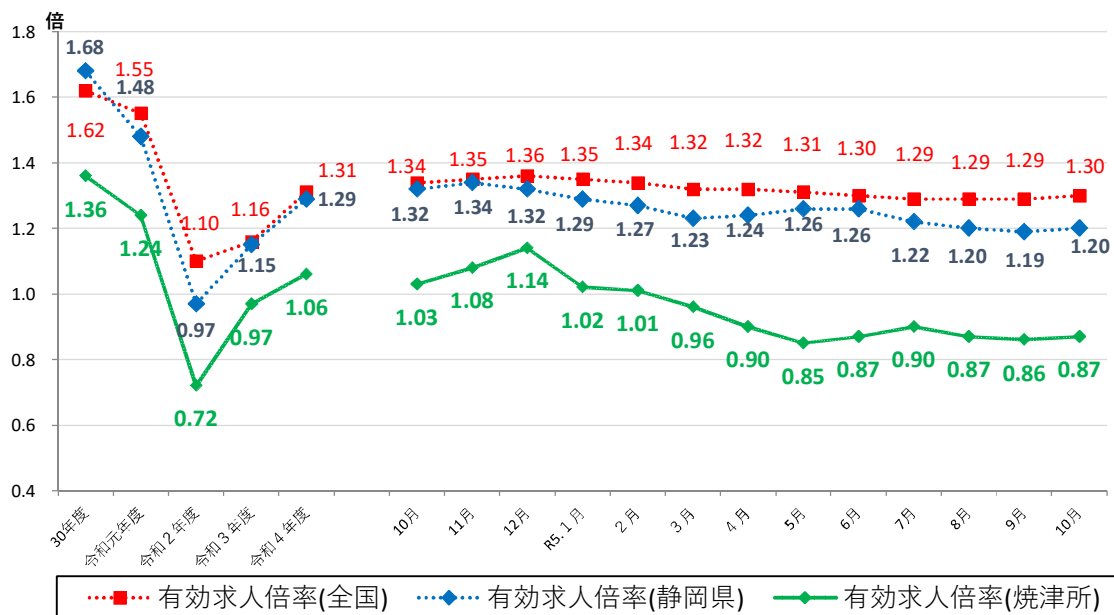
担当 所長 飯妻 宏典
統括職業指導官 榊原 律子
電話 054-687-0254

ハローワーク焼津管内の労働市場の状況 【令和5年10月分】

◎有効求人倍率は0.87倍となり、前年同月を0.16ポイント下回った。
※8か月連続で1.0倍を下回った。

◎新規求人倍率は1.78倍となり、前年同月を0.22ポイント下回った。

◆有効求人倍率の推移



	R4.10	R4.11	R4.12	R5.1	R5.2	R5.3	R5.4	R5.5	R5.6	R5.7	R5.8	R5.9	R5.10
全国	1.34	1.35	1.36	1.35	1.34	1.32	1.32	1.31	1.30	1.29	1.29	1.29	1.30
静岡県	1.32	1.34	1.32	1.29	1.27	1.23	1.24	1.26	1.26	1.22	1.20	1.19	1.20
焼津所	1.03	1.08	1.14	1.02	1.01	0.96	0.90	0.85	0.87	0.90	0.87	0.86	0.87

(注) 「全国」「静岡県」の数値は季節調整済の数値、「焼津所」は実数値である。
 季節調整については、令和4年12月以前の数値については季節調整替えを行っている。
 ハローワークインターネットサービスの機能拡充に伴い、令和3年9月以降の数値には、ハローワークに来所せず、オンライン上で求職登録した求職者数や、求職者がハローワークインターネットサービスの求人へ直接応募した就職件数等が含まれている。

職業紹介関係主要指標

焼津所

項目	年月	令和5年10月	令和5年9月	令和4年10月	対前月 増減率(差)	対前年同月 増減率(差)
I 全 数	1 新規求職申込件数	856	863	885	▲ 0.8 %	▲ 3.3 %
	うち 常用	853	861	882	▲ 0.9 %	▲ 3.3 %
	2 月間有効求職者数	4,907	4,918	4,620	▲ 0.2 %	6.2 %
	うち 常用	4,892	4,901	4,601	▲ 0.2 %	6.3 %
	3 新規求人数	1,522	1,397	1,769	8.9 %	▲ 14.0 %
	うち 常用	1,346	1,158	1,469	16.2 %	▲ 8.4 %
	4 月間有効求人数	4,263	4,251	4,750	0.3 %	▲ 10.3 %
	うち 常用	3,751	3,759	3,953	▲ 0.2 %	▲ 5.1 %
	5 紹介件数	700	727	693	▲ 3.7 %	1.0 %
	6 就職件数	185	192	200	▲ 3.6 %	▲ 7.5 %
	7 充足数	190	182	179	4.4 %	6.1 %
8 新規求人倍率(3/1)	1.78 倍	1.62 倍	2.00 倍	0.16 p	▲ 0.22 p	
9 有効求人倍率(4/2)	0.87 倍	0.86 倍	1.03 倍	0.01 p	▲ 0.16 p	
10 就職率(6/1 × 100)	21.6 %	22.2 %	22.6 %	▲ 0.6 p	▲ 1.0 p	
11 充足率(7/3 × 100)	12.5 %	13.0 %	10.1 %	▲ 0.5 p	2.4 p	
II 一 般	12 新規求職申込件数	550	543	590	1.3 %	▲ 6.8 %
	うち 常用	547	542	590	0.9 %	▲ 7.3 %
	13 月間有効求職者数	2,840	2,801	2,775	1.4 %	2.3 %
	うち 常用	2,829	2,792	2,769	1.3 %	2.2 %
	14 新規求人数	968	938	1,138	3.2 %	▲ 14.9 %
	うち 常用	840	759	908	10.7 %	▲ 7.5 %
	15 月間有効求人数	2,862	2,852	3,105	0.4 %	▲ 7.8 %
	うち 常用	2,477	2,485	2,529	▲ 0.3 %	▲ 2.1 %
	16 紹介件数	466	425	436	9.6 %	6.9 %
	17 就職件数	112	101	123	10.9 %	▲ 8.9 %
18 充足数	117	91	112	28.6 %	4.5 %	
19 就職率(17/12 × 100)	20.4 %	18.6 %	20.8 %	1.8 p	▲ 0.4 p	
20 充足率(18/14 × 100)	12.1 %	9.7 %	9.8 %	2.4 p	2.3 p	
III パ ー ト タ イ ム	21 新規求職申込件数	306	320	295	▲ 4.4 %	3.7 %
	うち 常用	306	319	292	▲ 4.1 %	4.8 %
	22 月間有効求職者数	2,067	2,117	1,845	▲ 2.4 %	12.0 %
	うち 常用	2,063	2,109	1,832	▲ 2.2 %	12.6 %
	23 新規求人数	554	459	631	20.7 %	▲ 12.2 %
	うち 常用	506	399	561	26.8 %	▲ 9.8 %
	24 月間有効求人数	1,401	1,399	1,645	0.1 %	▲ 14.8 %
	うち 常用	1,274	1,274	1,424	0.0 %	▲ 10.5 %
	25 紹介件数	234	302	257	▲ 22.5 %	▲ 8.9 %
26 就職件数	73	91	77	▲ 19.8 %	▲ 5.2 %	
27 充足数	73	91	67	▲ 19.8 %	9.0 %	
28 就職率(26/21 × 100)	23.9 %	28.4 %	26.1 %	▲ 4.5 p	▲ 2.2 p	
29 充足率(27/23 × 100)	13.2 %	19.8 %	10.6 %	▲ 6.6 p	2.6 p	

※1 (全数) = (一般:パートタイム以外の常用及び臨時・季節) + (パートタイム: 常用的及び臨時的パート)である。

※2 ▲は減少率(差)、pはポイントである。

産業別規模別新規求人状況

焼津所

		新規求人人数 (人)				(%)	
		令和5年10月		令和4年10月		前年同月比	
		全数(一般+パート)		全数(一般+パート)		全数(一般+パート)	
			常用計		常用計		常用計
産業別	A,B 農,林,漁業(01~04)	12	12	22	22	▲ 45.5	▲ 45.5
	D 建設業(06~08)	141	141	174	171	▲ 19.0	▲ 17.5
	E 製造業(09~32)	273	249	391	334	▲ 30.2	▲ 25.4
	09 食料品製造業	59	47	134	107	▲ 56.0	▲ 56.1
	10 飲料・たばこ・飼料製造業	10	10	2	1	400.0	900.0
	14 パルプ・紙・紙加工品製造業	9	6	18	18	▲ 50.0	▲ 66.7
	15 印刷・同関連業	3	2	6	6	▲ 50.0	▲ 66.7
	16 化学工業	13	12	32	29	▲ 59.4	▲ 58.6
	18 プラスチック製品製造業(別掲を除く)	14	14	31	31	▲ 54.8	▲ 54.8
	23 非鉄金属製造業	0	0	1	1	-	-
	24 金属製品製造業	15	15	23	23	▲ 34.8	▲ 34.8
	25 はん用機械器具製造業	25	24	32	19	▲ 21.9	26.3
	26 生産用機械器具製造業	20	20	21	19	▲ 4.8	5.3
	27 業務用機械器具製造業	4	4	0	0	-	-
	28 電子部品・デバイス・電子回路製造業	2	0	10	0	▲ 80.0	-
	29 電気機械器具製造業	8	8	8	8	0.0	0.0
	31 輸送用機械器具製造業	33	31	38	38	▲ 13.2	▲ 18.4
	G 情報通信業(37~41)	5	5	18	14	▲ 72.2	▲ 64.3
	H 運輸業,郵便業(42~49)	93	83	128	108	▲ 27.3	▲ 23.1
	I 卸売業,小売業(50~61)	102	102	114	114	▲ 10.5	▲ 10.5
	50~55 卸売業	55	55	44	44	25.0	25.0
	56~61 小売業	47	47	70	70	▲ 32.9	▲ 32.9
	J 金融業,保険業(62~67)	8	8	3	3	166.7	166.7
	K 不動産業,物品賃貸業(68~70)	27	23	20	14	35.0	64.3
	L 学術研究,専門・技術サービス業(71~74)	19	17	21	20	▲ 9.5	▲ 15.0
	M 宿泊業,飲食サービス業(75~77)	19	19	76	76	▲ 75.0	▲ 75.0
	75 宿泊業	4	4	13	13	▲ 69.2	▲ 69.2
	76 飲食店	15	15	45	45	▲ 66.7	▲ 66.7
N 生活関連サービス業,娯楽業(78~80)	31	31	32	30	▲ 3.1	3.3	
O 教育,学習支援業(81,82)	26	26	17	17	52.9	52.9	
P 医療,福祉(83~85)	525	521	465	463	12.9	12.5	
83 医療業	90	87	99	97	▲ 9.1	▲ 10.3	
85 社会保険・社会福祉・介護事業	435	434	366	366	18.9	18.6	
R サービス業(他に分類されないもの)(88~96)	208	82	270	73	▲ 23.0	12.3	
91 職業紹介・労働者派遣業	132	12	212	20	▲ 37.7	▲ 40.0	
S,T 公務(他に分類されるものを除く)・その他(97,98,99)	11	5	12	4	▲ 8.3	25.0	
合計	1,522	1,346	1,769	1,469	▲ 14.0	▲ 8.4	
事業所規模別	29人以下	1,062	914	1,126	887	▲ 5.7	3.0
	30~99人	310	292	398	381	▲ 22.1	▲ 23.4
	100~299人	138	136	192	177	▲ 28.1	▲ 23.2
	300~499人	1	1	25	7	▲ 96.0	▲ 85.7
	500~999人	4	2	21	16	▲ 81.0	▲ 87.5
	1000人以上	7	1	7	1	0.0	0.0

※求人数の多い主要な産業を表記しているため、合計と内訳の数値は一致しない。

【管内の求人・求職状況】 対前年同月比

有効求人数は、前年同月比 10.3%の減少

- 有効求人数は、4,263人で、前年同月比10.3%の減少となった。
- 新規求人数は、1,522人で、前年同月比14.0%の減少となった。

有効求職者数は、前年同月比 6.2%の増加

- 有効求職者数は、4,907人で、前年同月比6.2%の増加となった。
- 新規求職申込件数は、856件で、前年同月比3.3%の減少となった。

【主な産業別新規求人の状況】 対前年同月比

- 建設業は、141人で前年同月比33人（19.0%）減少した。
- 製造業は、273人で前年同月比118人（30.2%）減少した。
うち食料品製造業は、59人で前年同月比75人（56.0%）減少した。
- 運輸・郵便業は、93人で前年同月比35人（27.3%）減少した。
- 卸・小売業は、102人で前年同月比12人（10.5%）減少した。
- 飲食・宿泊業は、19人で前年同月比57人（75.0%）減少した。
- 医療・福祉業は、525人で前年同月比60人（12.9%）増加した。
- サービス業は、208人で前年同月比62人（23.0%）減少した。

【規模別新規求人の状況】 対前年同月比

- 事業所規模別新規求人数では、
 - 29人以下規模は、1,062人で前年同月比64人（5.7%）減少した。
 - 30人～99人規模は、310人で前年同月比88人（22.1%）減少した。
 - 100人～299人規模は、138人で前年同月比54人（28.1%）減少した。
 - 300人以上規模は、12人で前年同月比41人（77.4%）減少した。