



静岡労働局 島田公共職業安定所 発表

令和5年12月1日

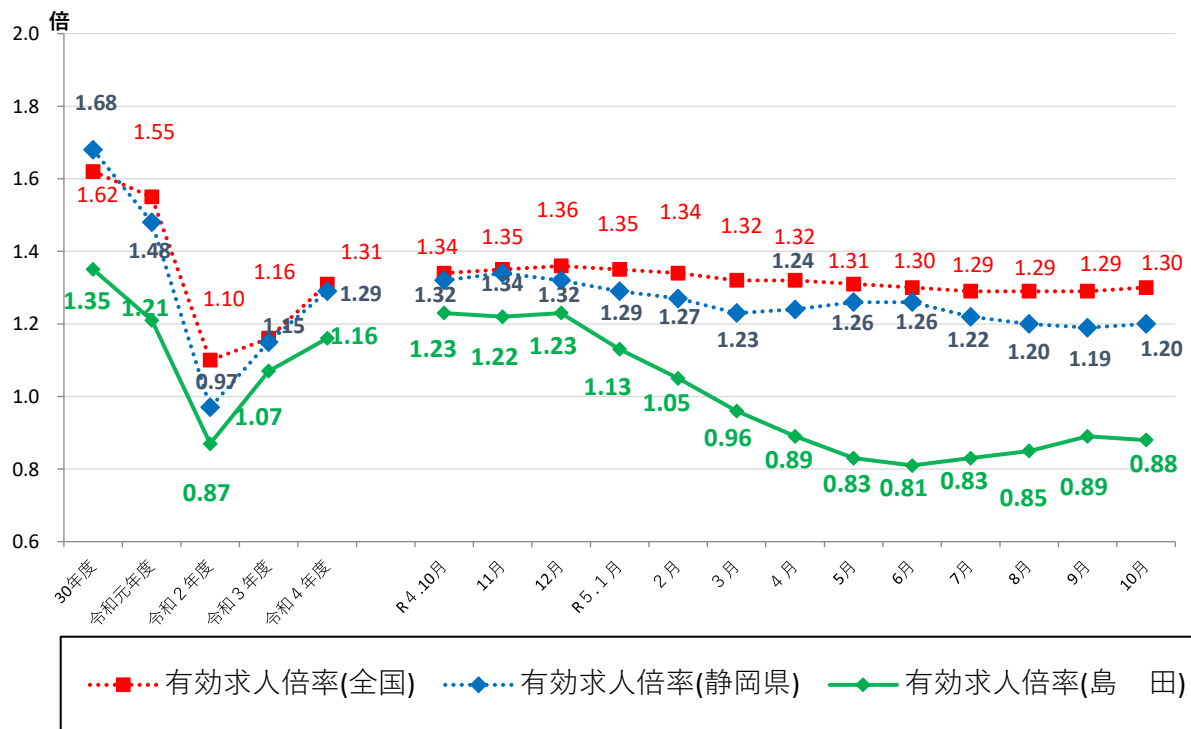
ハローワーク島田(島田公共職業安定所)

担当 所長 松永 進
担当 田中美幸
電話 0547-36-8609

ハローワーク島田管内の労働市場の状況 【令和5年10月分】

◎有効求人倍率(実数値)は、0.88倍となり、前年同月を0.35ポイント下回った。
前月を0.01ポイント下回り、8か月連続で1倍を下回った。
・有効求人数は、2,715人で、前年同月比21.8%減、前年比で10ヶ月連続の減少となった。
また、前月比では、1.2%の減少となった。
・有効求職者数は、3,093人で、前年同月比で9.9%増、前年比で8か月連続の増加となった。
また、前月比では0.0%(1人減)の減少となった

◆有効求人倍率の推移



	R4.10	R4.11	R4.12	R5.1	R5.2	R5.3	R5.4	R5.5	R5.6	R5.7	R5.8	R5.9	R5.10
全国	1.34	1.35	1.36	1.35	1.34	1.32	1.32	1.31	1.30	1.29	1.29	1.29	1.30
静岡県	1.32	1.34	1.32	1.29	1.27	1.23	1.24	1.26	1.26	1.22	1.20	1.19	1.20
島田所	1.23	1.22	1.23	1.13	1.05	0.96	0.89	0.83	0.81	0.83	0.85	0.89	0.88

(注)「全国」「静岡県」の数値は季節調整済の数値、「島田」は「島田所」と「榛原所」の実数値の合計である。
季節調整については、令和4年12月以前の数値については季節調整替えを行っている。
ハローワークインターネットサービスの機能拡充に伴い、令和3年9月以降の数値には、ハローワークに来所せず、オンライン上で求職登録した求職者数や、求職者がハローワークインターネットサービスの求人に直接応募した就職件数等が含まれている。

職業紹介関係主要指標

島田所

項目	年月	令和5年			対前月	対前年同月
		10月	9月	10月	増減率(差)	増減率(差)
I 全 数	1 新規求職申込件数	630	621	607	1.4%	3.8%
	うち常用	629	619	605	1.6%	4.0%
	2 月間有効求職者数	3,093	3,094	2,814	▲0.0%	9.9%
	うち常用	3,084	3,081	2,804	0.1%	10.0%
	3 新規求人数	1,056	966	1,354	9.3%	▲22.0%
	うち常用	990	875	1,274	13.1%	▲22.3%
	4 月間有効求人数	2,715	2,749	3,474	▲1.2%	▲21.8%
	うち常用	2,541	2,545	3,303	▲0.2%	▲23.1%
	5 紹介件数	559	513	485	9.0%	15.3%
	6 就職件数	177	179	181	▲1.1%	▲2.2%
	7 充足数	142	152	153	▲6.6%	▲7.2%
8 新規求人倍率(3/1)	1.68倍	1.56倍	2.23倍	0.12p	▲0.55p	
9 有効求人倍率(4/2)	0.88倍	0.89倍	1.23倍	▲0.01p	▲0.35p	
10 就職率(6/1 × 100)	28.1%	28.8%	29.8%	▲0.7p	▲1.7p	
11 充足率(7/3 × 100)	13.4%	15.7%	11.3%	▲2.3p	2.1p	
II 一 般	12 新規求職申込件数	379	360	351	5.3%	8.0%
	うち常用	378	359	351	5.3%	7.7%
	13 月間有効求職者数	1,668	1,641	1,474	1.6%	13.2%
	うち常用	1,664	1,636	1,469	1.7%	13.3%
	14 新規求人数	686	596	906	15.1%	▲24.3%
	うち常用	654	553	871	18.3%	▲24.9%
	15 月間有効求人数	1,789	1,817	2,264	▲1.5%	▲21.0%
	うち常用	1,698	1,713	2,169	▲0.9%	▲21.7%
	16 紹介件数	302	289	287	4.5%	5.2%
	17 就職件数	90	84	87	7.1%	3.4%
18 充足数	70	77	80	▲9.1%	▲12.5%	
19 就職率(17/12 × 100)	23.7%	23.3%	24.8%	0.4p	▲1.1p	
20 充足率(18/14 × 100)	10.2%	12.9%	8.8%	▲2.7p	1.4p	
III パート タイム	21 新規求職申込件数	251	261	256	▲3.8%	▲2.0%
	うち常用	251	260	254	▲3.5%	▲1.2%
	22 月間有効求職者数	1,425	1,453	1,340	▲1.9%	6.3%
	うち常用	1,420	1,445	1,335	▲1.7%	6.4%
	23 新規求人数	370	370	448	0.0%	▲17.4%
	うち常用	336	322	403	4.3%	▲16.6%
	24 月間有効求人数	926	932	1,210	▲0.6%	▲23.5%
	うち常用	843	832	1,134	1.3%	▲25.7%
	25 紹介件数	257	224	198	14.7%	29.8%
26 就職件数	87	95	94	▲8.4%	▲7.4%	
27 充足数	72	75	73	▲4.0%	▲1.4%	
28 就職率(26/21 × 100)	34.7%	36.4%	36.7%	▲1.7p	▲2.0p	
29 充足率(27/23 × 100)	19.5%	20.3%	16.3%	▲0.8p	3.2p	

※1 (全数) = (一般:パートタイム以外の常用及び臨時・季節) + (パートタイム: 常用的及び臨時的パート)である。

※2 ▲は減少率(差)、pはポイントである。

産業別規模別新規求人状況

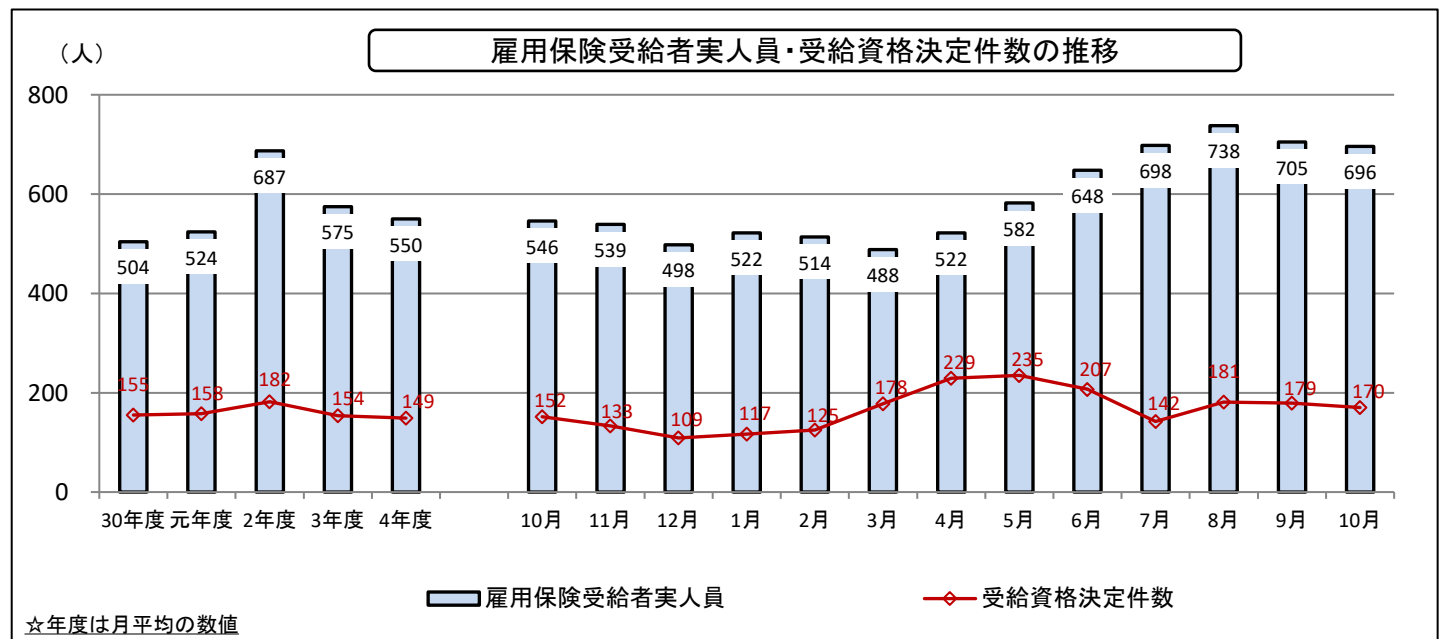
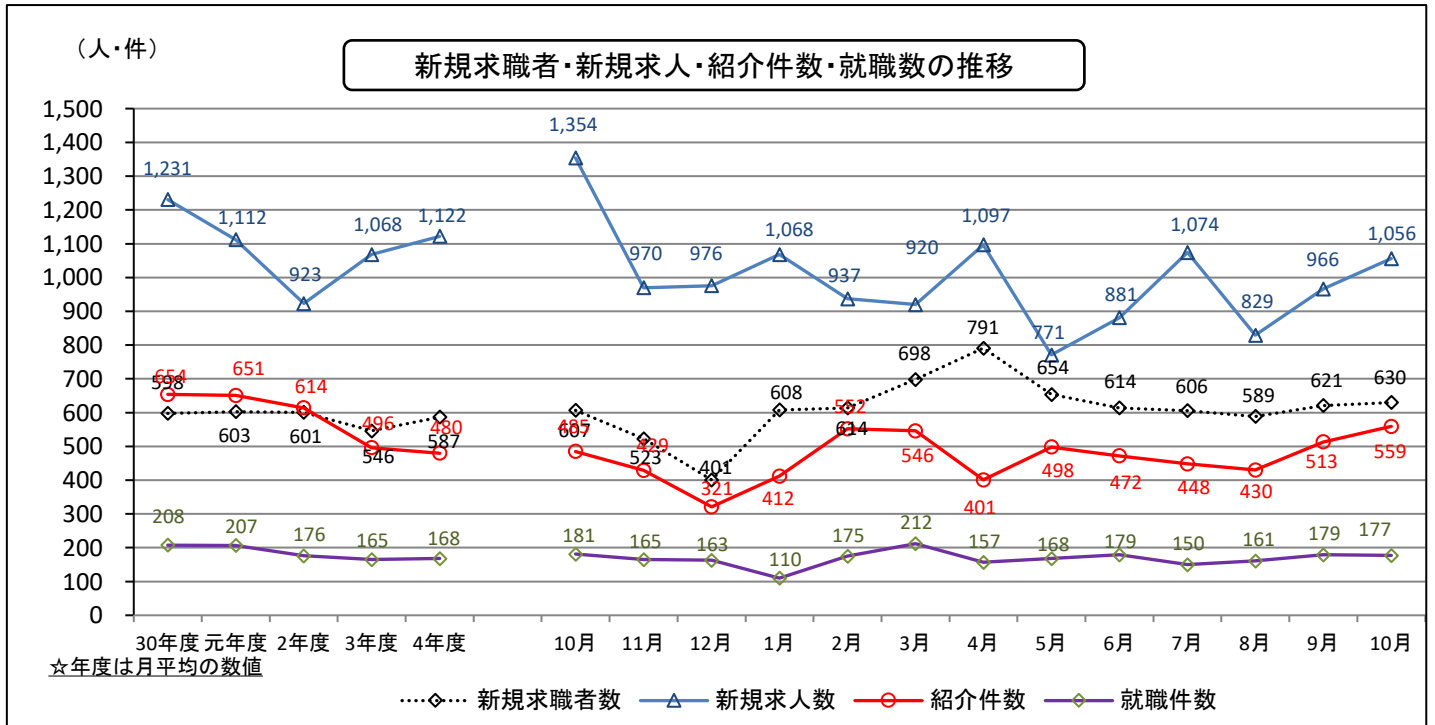
島田所

		新規求人数 (人)				(%)	
		令和5年10月		令和4年10月		前年同月比	
		全数(一般+パート)		全数(一般+パート)		全数(一般+パート)	
		常用計		常用計		常用計	
産業別	A,B 農林漁業(01~04)	18	14	21	18	▲ 14.3	▲ 22.2
	D 建設業(06~08)	112	112	173	170	▲ 35.3	▲ 34.1
	E 製造業(09~32)	314	271	389	361	▲ 19.3	▲ 24.9
	09 食料品製造業	74	43	70	61	5.7	▲ 29.5
	10 飲料・たばこ・飼料製造業	20	16	29	26	▲ 31.0	▲ 38.5
	14 パルプ・紙・紙加工品製造業	10	10	12	12	▲ 16.7	▲ 16.7
	15 印刷・同関連業	11	11	4	4	175.0	175.0
	16 化学工業	34	34	20	17	70.0	100.0
	18 プラスチック製品製造業(別掲を除く)	13	10	27	27	▲ 51.9	▲ 63.0
	23 非鉄金属製造業	0	0	0	0	-	-
	24 金属製品製造業	35	32	58	55	▲ 39.7	▲ 41.8
	25 はん用機械器具製造業	10	10	10	10	0.0	0.0
	26 生産用機械器具製造業	14	14	44	44	▲ 68.2	▲ 68.2
	27 業務用機械器具製造業	0	0	3	3	-	-
	28 電子部品・デバイス・電子回路製造業	20	20	5	5	300.0	300.0
	29 電気機械器具製造業	8	8	8	8	0.0	0.0
	31 輸送用機械器具製造業	34	32	24	24	41.7	33.3
	G 情報通信業(37~41)	0	0	1	1	-	-
	H 運輸業,郵便業(42~49)	97	97	131	117	▲ 26.0	▲ 17.1
	I 卸売業,小売業(50~61)	98	96	131	130	▲ 25.2	▲ 26.2
	50~55 卸売業	9	7	30	30	▲ 70.0	▲ 76.7
	56~61 小売業	89	89	101	100	▲ 11.9	▲ 11.0
	J 金融業,保険業(62~67)	2	1	4	4	▲ 50.0	▲ 75.0
	K 不動産業,物品賃貸業(68~70)	5	5	1	1	400.0	400.0
	L 学術研究,専門・技術サービス業(71~74)	36	34	13	13	176.9	161.5
	M 宿泊業,飲食サービス業(75~77)	23	23	39	34	▲ 41.0	▲ 32.4
	75 宿泊業	15	15	8	3	87.5	400.0
	76 飲食店	8	8	31	31	▲ 74.2	▲ 74.2
	N 生活関連サービス業,娯楽業(78~80)	62	59	65	62	▲ 4.6	▲ 4.8
O 教育,学習支援業(81,82)	6	6	16	12	▲ 62.5	▲ 50.0	
P 医療,福祉(83~85)	225	224	243	238	▲ 7.4	▲ 5.9	
83 医療業	50	50	84	79	▲ 40.5	▲ 36.7	
85 社会保険・社会福祉・介護事業	174	173	156	156	11.5	10.9	
R サービス業(他に分類されないもの)(88~96)	40	33	110	97	▲ 63.6	▲ 66.0	
91 職業紹介・労働者派遣業	5	0	24	14	▲ 79.2	-	
S,T 公務(他に分類されるものを除く)・その他(97,98,99)	9	9	8	8	12.5	12.5	
合計	1,056	990	1,354	1,274	▲ 22.0	▲ 22.3	
事業所規模別	29人以下	639	609	872	831	▲ 26.7	▲ 26.7
	30~99人	269	263	357	331	▲ 24.6	▲ 20.5
	100~299人	127	97	92	87	38.0	11.5
	300~499人	19	19	22	19	▲ 13.6	0.0
	500~999人	1	1	9	5	▲ 88.9	▲ 80.0
	1000人以上	1	1	2	1	▲ 50.0	0.0

※求人数の多い主要な産業を表記しているため、合計と内訳の数値は一致しない。



前年同月比			前年同月比		
適用事業所数	3,024	▲ 0.0 %	離職票交付件数	473	12.6 %
被保険者数	54,168	1.3 %	受給資格決定件数	170	11.8 %
資格取得件数	694	29.5 %	受給者実人員	696	27.5 %
資格喪失者数	677	1.8 %	☆ハローワーク島田とハローワーク榛原(出張所)を合算した数値		



※就職困難な方(障がいのある方、母子家庭の母等、高齢者、外国人の方(ウクライナ避難民の方等)の雇用について
ご理解・ご協力をお願いします。

ハローワーク島田(島田公共職業安定所)

〒427-8509 島田市本通1丁目4677-4 電話0547-36-8609

ハローワーク榛原(島田公共職業安定所榛原出張所)

〒421-0421 牧之原市細江4138-1 電話0548-22-0148