



静岡労働局 掛川公共職業安定所 発表

令和5年12月1日

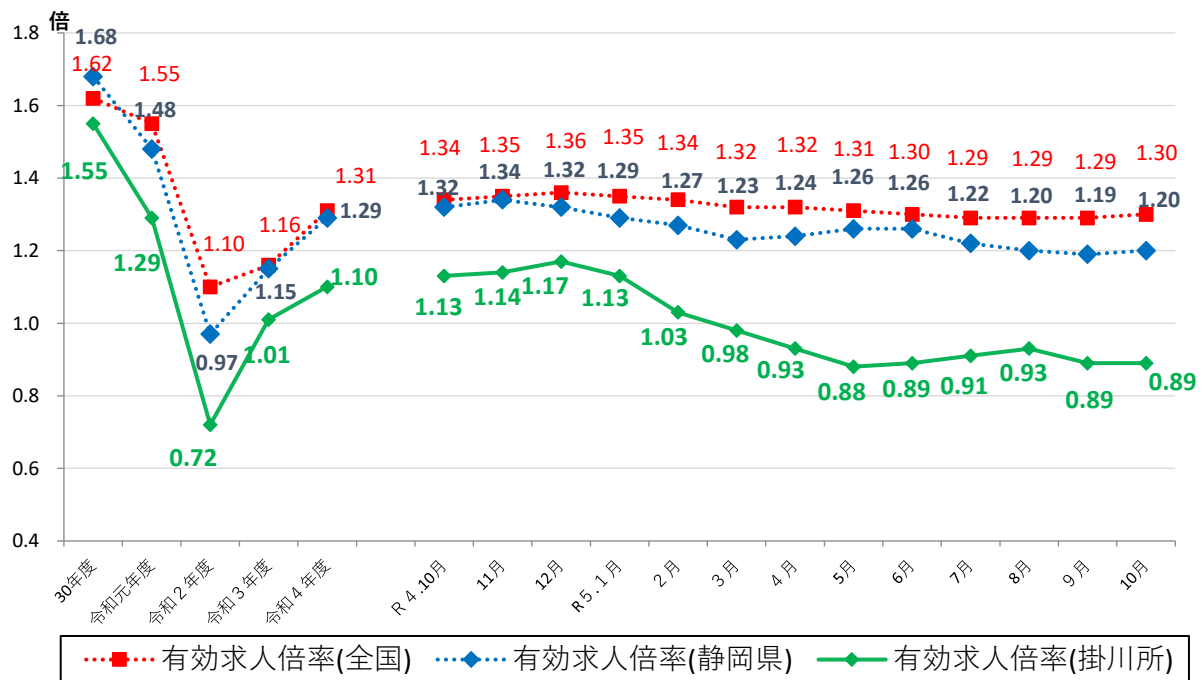
ハローワーク掛川(掛川公共職業安定所)

担当 所長 竹下 勝博
担当 山村 直子
電話 0537-22-4185

ハローワーク掛川管内の労働市場の状況 【令和5年10月分】

◎有効求人倍率(実数値)は、0.89倍となり、前年同月比0.24ポイント減少した。

◆有効求人倍率の推移



	R4.10	R4.11	R4.12	R5.1	R5.2	R5.3	R5.4	R5.5	R5.6	R5.7	R5.8	R5.9	R5.10
全国	1.34	1.35	1.36	1.35	1.34	1.32	1.32	1.31	1.30	1.29	1.29	1.29	1.30
静岡県	1.32	1.34	1.32	1.29	1.27	1.23	1.24	1.26	1.26	1.22	1.20	1.19	1.20
掛川所	1.13	1.14	1.17	1.13	1.03	0.98	0.93	0.88	0.89	0.91	0.93	0.89	0.89

(注)「全国」「静岡県」の数値は季節調整済の数値、「掛川所」は実数値である。

季節調整については、令和4年12月以前の数値については季節調整替えを行っている。

ハローワークインターネットサービスの機能拡充に伴い、令和3年9月以降の数値には、ハローワークに来所せず、オンライン上で求職登録した求職者数や、求職者がハローワークインターネットサービスの求人に直接応募した就職件数等が含まれている。

職業紹介関係主要指標

掛川所

項目	年月	年月			対前月 増減率(差)	対前年同月 増減率(差)
		令和5年10月	令和5年9月	令和4年10月		
I 全 数	1 新規求職申込件数	650	620	557	4.8 %	16.7 %
	うち常用	648	619	556	4.7 %	16.5 %
	2 月間有効求職者数	3,397	3,307	3,010	2.7 %	12.9 %
	うち常用	3,383	3,294	2,999	2.7 %	12.8 %
	3 新規求人数	1,067	1,005	1,166	6.2 %	▲ 8.5 %
	うち常用	1,021	965	1,129	5.8 %	▲ 9.6 %
	4 月間有効求人数	3,024	2,952	3,395	2.4 %	▲ 10.9 %
	うち常用	2,903	2,848	3,159	1.9 %	▲ 8.1 %
	5 紹介件数	466	496	408	▲ 6.0 %	14.2 %
	6 就職件数	153	145	141	5.5 %	8.5 %
	7 充足数	132	126	133	4.8 %	▲ 0.8 %
8 新規求人倍率(3/1)	1.64 倍	1.62 倍	2.09 倍	0.02 p	▲ 0.45 p	
9 有効求人倍率(4/2)	0.89 倍	0.89 倍	1.13 倍	0.00 p	▲ 0.24 p	
10 就職率(6/1 × 100)	23.5 %	23.4 %	25.3 %	0.1 p	▲ 1.8 p	
11 充足率(7/3 × 100)	12.4 %	12.5 %	11.4 %	▲ 0.1 p	1.0 p	
II 一 般	12 新規求職申込件数	412	407	349	1.2 %	18.1 %
	うち常用	410	407	348	0.7 %	17.8 %
	13 月間有効求職者数	2,041	1,992	1,826	2.5 %	11.8 %
	うち常用	2,035	1,988	1,818	2.4 %	11.9 %
	14 新規求人数	692	601	708	15.1 %	▲ 2.3 %
	うち常用	677	591	681	14.6 %	▲ 0.6 %
	15 月間有効求人数	1,924	1,881	2,102	2.3 %	▲ 8.5 %
	うち常用	1,873	1,835	1,959	2.1 %	▲ 4.4 %
	16 紹介件数	291	312	209	▲ 6.7 %	39.2 %
	17 就職件数	80	77	65	3.9 %	23.1 %
18 充足数	69	66	59	4.5 %	16.9 %	
19 就職率(17/12 × 100)	19.4 %	18.9 %	18.6 %	0.5 p	0.8 p	
20 充足率(18/14 × 100)	10.0 %	11.0 %	8.3 %	▲ 1.0 p	1.7 p	
III パ ー ト タ イ ム	21 新規求職申込件数	238	213	208	11.7 %	14.4 %
	うち常用	238	212	208	12.3 %	14.4 %
	22 月間有効求職者数	1,356	1,315	1,184	3.1 %	14.5 %
	うち常用	1,348	1,306	1,181	3.2 %	14.1 %
	23 新規求人数	375	404	458	▲ 7.2 %	▲ 18.1 %
	うち常用	344	374	448	▲ 8.0 %	▲ 23.2 %
	24 月間有効求人数	1,100	1,071	1,293	2.7 %	▲ 14.9 %
	うち常用	1,030	1,013	1,200	1.7 %	▲ 14.2 %
	25 紹介件数	175	184	199	▲ 4.9 %	▲ 12.1 %
26 就職件数	73	68	76	7.4 %	▲ 3.9 %	
27 充足数	63	60	74	5.0 %	▲ 14.9 %	
28 就職率(26/21 × 100)	30.7 %	31.9 %	36.5 %	▲ 1.2 p	▲ 5.8 p	
29 充足率(27/23 × 100)	16.8 %	14.9 %	16.2 %	1.9 p	0.6 p	

※1 (全数) = (一般:パートタイム以外の常用及び臨時・季節) + (パートタイム: 常用的及び臨時的パート)である。

※2 ▲は減少率(差)、pはポイントである。

産業別規模別新規求人状況

掛川所

		新規求人数 (人)				(%)	
		令和5年10月		令和4年10月		前年同月比	
		全数(一般+パート)	常用計	全数(一般+パート)	常用計	全数(一般+パート)	常用計
産業別	A,B 農林漁業(01~04)	34	34	48	48	▲ 29.2	▲ 29.2
	D 建設業(06~08)	151	151	167	167	▲ 9.6	▲ 9.6
	E 製造業(09~32)	264	253	271	269	▲ 2.6	▲ 5.9
	09 食料品製造業	24	24	28	28	▲ 14.3	▲ 14.3
	10 飲料・たばこ・飼料製造業	25	25	5	5	400.0	400.0
	14 パルプ・紙・紙加工品製造業	7	7	2	2	250.0	250.0
	15 印刷・同関連業	2	2	2	2	0.0	0.0
	16 化学工業	46	46	45	45	2.2	2.2
	18 プラスチック製品製造業(別掲を除く)	9	9	28	28	▲ 67.9	▲ 67.9
	23 非鉄金属製造業	0	0	2	2	-	-
	24 金属製品製造業	11	11	14	14	▲ 21.4	▲ 21.4
	25 はん用機械器具製造業	8	7	6	6	33.3	16.7
	26 生産用機械器具製造業	16	16	19	19	▲ 15.8	▲ 15.8
	27 業務用機械器具製造業	3	3	1	1	200.0	200.0
	28 電子部品・デバイス・電子回路製造業	12	2	0	0	-	-
	29 電気機械器具製造業	6	6	9	9	▲ 33.3	▲ 33.3
	31 輸送用機械器具製造業	55	55	35	33	57.1	66.7
	G 情報通信業(37~41)	2	2	6	6	▲ 66.7	▲ 66.7
	H 運輸業,郵便業(42~49)	49	48	82	80	▲ 40.2	▲ 40.0
	I 卸売業,小売業(50~61)	89	79	97	97	▲ 8.2	▲ 18.6
	50~55 卸売業	23	23	27	27	▲ 14.8	▲ 14.8
	56~61 小売業	66	56	70	70	▲ 5.7	▲ 20.0
	J 金融業,保険業(62~67)	4	4	8	8	▲ 50.0	▲ 50.0
	K 不動産業,物品賃貸業(68~70)	17	17	2	2	750.0	750.0
	L 学術研究,専門・技術サービス業(71~74)	11	11	4	4	175.0	175.0
	M 宿泊業,飲食サービス業(75~77)	101	98	53	53	90.6	84.9
	75 宿泊業	49	46	28	28	75.0	64.3
	76 飲食店	52	52	25	25	108.0	108.0
	N 生活関連サービス業,娯楽業(78~80)	25	25	14	14	78.6	78.6
O 教育,学習支援業(81,82)	14	13	27	27	▲ 48.1	▲ 51.9	
P 医療,福祉(83~85)	198	192	259	253	▲ 23.6	▲ 24.1	
83 医療業	63	58	71	67	▲ 11.3	▲ 13.4	
85 社会保険・社会福祉・介護事業	135	134	188	186	▲ 28.2	▲ 28.0	
R サービス業(他に分類されないもの)(88~96)	99	85	111	85	▲ 10.8	0.0	
91 職業紹介・労働者派遣業	27	19	31	5	▲ 12.9	280.0	
S,T 公務(他に分類されるものを除く)・その他(97,98,99)	6	6	12	11	▲ 50.0	▲ 45.5	
合計	1,067	1,021	1,166	1,129	▲ 8.5	▲ 9.6	
事業所規模別	29人以下	641	609	762	735	▲ 15.9	▲ 17.1
	30~99人	237	231	215	210	10.2	10.0
	100~299人	132	129	91	90	45.1	43.3
	300~499人	25	20	41	38	▲ 39.0	▲ 47.4
	500~999人	32	32	52	51	▲ 38.5	▲ 37.3
	1000人以上	0	0	5	5	-	-

※求人数の多い主要な産業を表記しているため、合計と内訳の数値は一致しない。

【管内の求人・求職の状況】

- 有効求人数は、3,024人(前月比2.4%増加)となり、前年同月比では10.9%減少。
- 新規求人数は、1,067人(前月比6.2%増加)となり、前年同月比では8.5%減少。
- 有効求職者数は、3,397人(前月比2.7%増加)となり、前年同月比では12.9%増加。
- 新規求職者数は、650人(前月比4.8%増加)となり、前年同月比では16.7%増加。

【産業別の新規求人の状況】 〈全体 →1,067人で前年同月比8.5%減少〉

- 製造業→264人で前年同月比7人(▲2.6%)減少。
 - ※食料品製造業24人で前年同月比4人(▲14.3%)減少している。
 - ※飲料・たばこ・飼料製造業25人で前年同月比20人(400%)増加している。
 - ※化学工業46人で前年同月比1人(2.2%)増加している。
 - ※輸送用機械器具製造業55人で前年同月比20人(57.1%)増加している。
- 建設業→151人で前年同月比16人(▲9.6%)減少。
- 宿泊業、飲食サービス業→101人で前年同月比48人(90.6%)増加。
 - ※飲食店52人で前年同月比27人(108.0%)増加。
- 医療・福祉→198人で前年同月比61人(▲23.6%)減少。
 - ※社会保険・社会福祉・介護事業135人で前年同月比53人(▲28.2%)減少している。
- サービス業→99人で前年同月比12人(▲10.8%)減少。
 - ※職業紹介・労働者派遣業27人で前年同月比4人(▲12.9%)減少している。

【規模別の新規求人の状況】 〈全体 →1,067人で前年同月比8.5%減少〉

- 29人以下規模 → 641人で前年同月比 121人(▲15.9%)減少。
- 30人～99人規模 → 237人で前年同月比 22人(10.2%)増加。
- 100人～299人規模 → 132人で前年同月比 41人(45.1%)増加。
- 300人以上規模 → 57人で前年同月比 41人(▲ 41.8%)減少。

【雇用保険受給者への支給状況】

- 支給総額 → 約1億円

〈ハローワーク掛川管内（掛川市、菊川市、御前崎市）〉