



静岡労働局 浜松公共職業安定所 発表

令和5年12月1日

ハローワーク浜松(浜松公共職業安定所)

担当

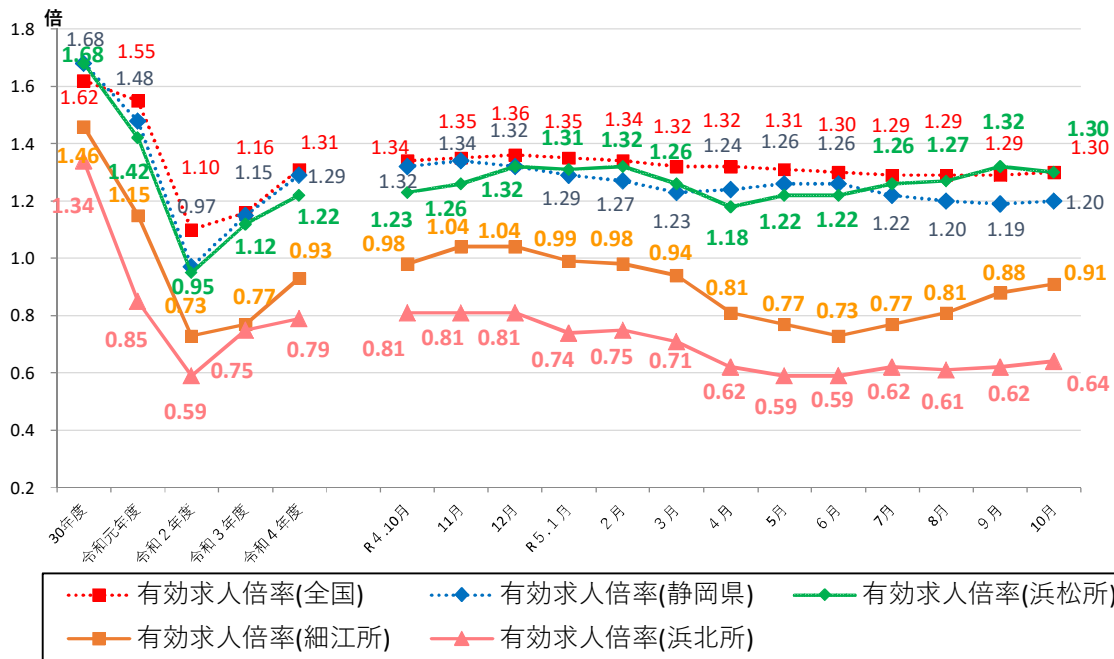
所長 峰 野 員 明
担当 松 浦 浩 章
電話 053-540-2064

ハローワーク浜松管内の労働市場の状況 【令和5年10月分】

◎有効求人倍率(実数値)は1.30倍となり、前年同月比では、0.07ポイント上回った。

◎新規求人倍率(実数値)は2.17倍となり、前年同月比では、0.01ポイント下回った。

◆有効求人倍率の推移



	R4.10	R4.11	R4.12	R5.1	R5.2	R5.3	R5.4	R5.5	R5.6	R5.7	R5.8	R5.9	R5.10
全国	1.34	1.35	1.36	1.35	1.34	1.32	1.32	1.31	1.30	1.29	1.29	1.29	1.30
静岡県	1.32	1.34	1.32	1.29	1.27	1.23	1.24	1.26	1.26	1.22	1.20	1.19	1.20
浜松所	1.23	1.26	1.32	1.31	1.32	1.26	1.18	1.22	1.22	1.26	1.27	1.32	1.30
(細江所)	0.98	1.04	1.04	0.99	0.98	0.94	0.81	0.77	0.73	0.77	0.81	0.88	0.91
(浜北所)	0.81	0.81	0.81	0.74	0.75	0.71	0.62	0.59	0.59	0.62	0.61	0.62	0.64

(注)「全国」「静岡県」の数値は季節調整済の数値、「浜松所」「細江所」「浜北所」は実数値である。

季節調整については、令和4年12月以前の数値については季節調整替えを行っている。

ハローワークインターネットサービスの機能拡充に伴い、令和3年9月以降の数値には、ハローワークに来所せず、オンライン上で求職登録した求職者数や、求職者がハローワークインターネットサービスの求人に直接応募した就職件数等が含まれている。

職業紹介関係主要指標

浜松所

項目		年月			対前月 増減率(差)	対前年同月 増減率(差)
		令和5年10月	令和5年9月	令和4年10月		
I 全 数	1 新規求職申込件数	2,386	2,497	2,336	▲ 4.4 %	2.1 %
	うち常用	2,369	2,472	2,319	▲ 4.2 %	2.2 %
	2 月間有効求職者数	11,618	11,691	12,176	▲ 0.6 %	▲ 4.6 %
	うち常用	11,536	11,613	12,111	▲ 0.7 %	▲ 4.7 %
	3 新規求人数	5,169	5,622	5,096	▲ 8.1 %	1.4 %
	うち常用	4,942	5,276	4,793	▲ 6.3 %	3.1 %
	4 月間有効求人数	15,154	15,378	15,000	▲ 1.5 %	1.0 %
	うち常用	14,433	14,618	14,247	▲ 1.3 %	1.3 %
	5 紹介件数	1,798	1,942	1,839	▲ 7.4 %	▲ 2.2 %
	6 就職件数	552	555	555	▲ 0.5 %	▲ 0.5 %
	7 充足数	571	555	564	2.9 %	1.2 %
8 新規求人倍率(3/1)	2.17 倍	2.25 倍	2.18 倍	▲ 0.08 p	▲ 0.01 p	
9 有効求人倍率(4/2)	1.30 倍	1.32 倍	1.23 倍	▲ 0.02 p	0.07 p	
10 就職率(6/1 × 100)	23.1 %	22.2 %	23.8 %	0.9 p	▲ 0.7 p	
11 充足率(7/3 × 100)	11.0 %	9.9 %	11.1 %	1.1 p	▲ 0.1 p	
II 一 般	12 新規求職申込件数	1,474	1,540	1,469	▲ 4.3 %	0.3 %
	うち常用	1,461	1,523	1,459	▲ 4.1 %	0.1 %
	13 月間有効求職者数	7,059	7,144	7,296	▲ 1.2 %	▲ 3.2 %
	うち常用	7,003	7,095	7,270	▲ 1.3 %	▲ 3.7 %
	14 新規求人数	3,215	3,740	3,208	▲ 14.0 %	0.2 %
	うち常用	3,106	3,590	3,070	▲ 13.5 %	1.2 %
	15 月間有効求人数	9,765	9,808	9,742	▲ 0.4 %	0.2 %
	うち常用	9,458	9,457	9,382	0.0 %	0.8 %
	16 紹介件数	1,134	1,189	1,174	▲ 4.6 %	▲ 3.4 %
	17 就職件数	313	291	330	7.6 %	▲ 5.2 %
18 充足数	299	285	328	4.9 %	▲ 8.8 %	
19 就職率(17/12 × 100)	21.2 %	18.9 %	22.5 %	2.3 p	▲ 1.3 p	
20 充足率(18/14 × 100)	9.3 %	7.6 %	10.2 %	1.7 p	▲ 0.9 p	
III パ ー ト タ イ ム	21 新規求職申込件数	912	957	867	▲ 4.7 %	5.2 %
	うち常用	908	949	860	▲ 4.3 %	5.6 %
	22 月間有効求職者数	4,559	4,547	4,880	0.3 %	▲ 6.6 %
	うち常用	4,533	4,518	4,841	0.3 %	▲ 6.4 %
	23 新規求人数	1,954	1,882	1,888	3.8 %	3.5 %
	うち常用	1,836	1,686	1,723	8.9 %	6.6 %
	24 月間有効求人数	5,389	5,570	5,258	▲ 3.2 %	2.5 %
	うち常用	4,975	5,161	4,865	▲ 3.6 %	2.3 %
	25 紹介件数	664	753	665	▲ 11.8 %	▲ 0.2 %
26 就職件数	239	264	225	▲ 9.5 %	6.2 %	
27 充足数	272	270	236	0.7 %	15.3 %	
28 就職率(26/21 × 100)	26.2 %	27.6 %	26.0 %	▲ 1.4 p	0.2 p	
29 充足率(27/23 × 100)	13.9 %	14.3 %	12.5 %	▲ 0.4 p	1.4 p	

※1 (全数) = (一般:パートタイム以外の常用及び臨時・季節) + (パートタイム:常用的及び臨時的パート)である。

※2 ▲は減少率(差)、pはポイントである。

産業別規模別新規求人状況


浜松所


		新規求人数 (人)				(%)	
		令和5年10月		令和4年10月		前年同月比	
		全数(一般+パート)		全数(一般+パート)		全数(一般+パート)	
			常用計		常用計		常用計
産業別	A,B 農,林,漁業(01~04)	82	37	82	37	0.0	0.0
	D 建設業(06~08)	584	572	664	644	▲ 12.0	▲ 11.2
	E 製造業(09~32)	754	740	747	725	0.9	2.1
	09 食料品製造業	125	125	118	118	5.9	5.9
	10 飲料・たばこ・飼料製造業	0	0	0	0	-	-
	14 パルプ・紙・紙加工品製造業	3	2	5	5	▲ 40.0	▲ 60.0
	15 印刷・同関連業	21	20	9	9	133.3	122.2
	16 化学工業	1	1	0	0	-	-
	18 プラスチック製品製造業(別掲を除く)	38	37	59	58	▲ 35.6	▲ 36.2
	23 非鉄金属製造業	1	1	7	7	▲ 85.7	▲ 85.7
	24 金属製品製造業	48	47	62	62	▲ 22.6	▲ 24.2
	25 はん用機械器具製造業	44	44	47	47	▲ 6.4	▲ 6.4
	26 生産用機械器具製造業	34	34	48	48	▲ 29.2	▲ 29.2
	27 業務用機械器具製造業	36	36	28	28	28.6	28.6
	28 電子部品・デバイス・電子回路製造業	21	19	19	19	10.5	0.0
	29 電気機械器具製造業	54	52	57	52	▲ 5.3	0.0
	31 輸送用機械器具製造業	233	229	208	193	12.0	18.7
	G 情報通信業(37~41)	37	37	31	27	19.4	37.0
	H 運輸業,郵便業(42~49)	243	223	233	219	4.3	1.8
	I 卸売業,小売業(50~61)	627	612	537	506	16.8	20.9
	50~55 卸売業	128	126	135	134	▲ 5.2	▲ 6.0
	56~61 小売業	499	486	402	372	24.1	30.6
	J 金融業,保険業(62~67)	35	35	36	36	▲ 2.8	▲ 2.8
	K 不動産業,物品賃貸業(68~70)	41	41	73	73	▲ 43.8	▲ 43.8
	L 学術研究,専門・技術サービス業(71~74)	211	200	168	161	25.6	24.2
	M 宿泊業,飲食サービス業(75~77)	133	133	191	185	▲ 30.4	▲ 28.1
	75 宿泊業	65	65	49	45	32.7	44.4
	76 飲食店	58	58	135	133	▲ 57.0	▲ 56.4
	N 生活関連サービス業,娯楽業(78~80)	290	285	265	255	9.4	11.8
O 教育,学習支援業(81,82)	92	87	144	138	▲ 36.1	▲ 37.0	
P 医療,福祉(83~85)	1,370	1,364	1,184	1,160	15.7	17.6	
83 医療業	410	408	416	415	▲ 1.4	▲ 1.7	
85 社会保険・社会福祉・介護事業	960	956	762	739	26.0	29.4	
R サービス業(他に分類されないもの)(88~96)	631	538	688	581	▲ 8.3	▲ 7.4	
91 職業紹介・労働者派遣業	129	43	171	79	▲ 24.6	▲ 45.6	
S,T 公務(他に分類されるものを除く)・その他(97,98,99)	19	18	26	19	▲ 26.9	▲ 5.3	
合計	5,169	4,942	5,096	4,793	1.4	3.1	
事業所規模別	29人以下	3,354	3,174	3,436	3,209	▲ 2.4	▲ 1.1
	30~99人	1,266	1,241	1,203	1,145	5.2	8.4
	100~299人	437	419	335	322	30.4	30.1
	300~499人	39	37	43	43	▲ 9.3	▲ 14.0
	500~999人	23	21	38	35	▲ 39.5	▲ 40.0
	1000人以上	50	50	41	39	22.0	28.2


※求人数の多い主要な産業を表記しているため、合計と内訳の数値は一致しない。


イベント開催情報




- ① **「シニア向けマイページ活用セミナー」**  概ね 60 歳以上の方
日 時：12月4日(月)・12月26日(火) 10:00~11:30 受付 9:40~
会 場：ハローワーク浜松 浅田庁舎 3階会議室 **※事前予約制**
問合せ先：ハローワーク浜松 生涯現役支援窓口 TEL053-457-5156


- ② **「マザーズハローワーク浜松「就活ポイントセミナー」**  主に「子育て」や「介護」をしながら再就職を希望する方
日 時：12月5日(火)・12月12日(火) 10:00~10:30 受付 9:45~
12月26日(火) 14:30~15:00 受付 14:15~
会 場：ハローワーク浜松 浅田庁舎 3階会議室 **※事前予約制**
12月5日(火) さわやかなコミュニケーション
12月12日(火) 私のキャリアと子供の成長について
12月26日(火) 私の第一印象はどんなもの？
問合せ先：マザーズハローワーク浜松 TEL053-454-1910

- ③ **「ミドル世代向け就職支援セミナー」**  概ね 35 歳~55 歳までの正社員就職を目指す方
日 時：12月5日(火) 13:15~15:30 受付 13:00~
会 場：ハローワーク浜松 アクトタワー庁舎 7階 セミナールーム **※事前予約制**
問合せ先：ミドル・チャレンジコーナー TEL053-540-1859

- ④ **「再就職 EXPRESS !!」(再就職支援セミナー)**  概ね 35 歳未満の若年者で正社員就職を目指す方
日 時：12月5日(火)・12月19日(火) 13:00~17:00
会 場：ハローワーク浜松 浅田庁舎 3階会議室 **※事前予約制**
問合せ先：浜松わかものハローワーク TEL053-540-2064

- ⑤ **「ミニ面接・職場相談会」**  概ね 55 歳以下の正社員就職を目指す方
日 時：12月8日(金) 13:30~15:00 (13:30~13:40 企業PRタイム) **※参加企業 2社予定**
会 場：ハローワーク浜松 アクトタワー庁舎 7階 セミナールーム **※事前予約不要**
問合せ先：浜松わかものハローワーク TEL053-540-2064
ミドル・チャレンジコーナー TEL053-540-1859

- ⑥ 「福祉施設の就職相談会」📍 一般の方も、障害者の方も参加できる福祉の就職相談会です
日 時：12月11日(月) ※参加施設 3社予定
1部 一般求人を対象とした相談 9:30~10:30
2部 障害者専用求人を対象とした相談 10:30~12:00
会 場：ハローワーク浜松 浅田庁舎 3階会議室 ※事前予約不要
問合せ先：ハローワーク浜松 人材確保対策コーナー TEL053-541-7385
職業紹介第3部門 TEL053-457-5158
- ⑦ 「建設の仕事セミナー」📍 建設業の新3K お教えします！
日 時：12月11日(月) 14:00~15:00 受付 13:45~
会 場：ハローワーク浜松 浅田庁舎 3階会議室 ※事前予約制
問合せ先：ハローワーク浜松 人材確保対策コーナー TEL053-541-7385
- ⑧ 「就活 EXPRESS !!」📍 概ね35歳未満の若年者で正社員就職を目指す方
日 時：12月12日(火) 【面接対策編(スーツ着用)】 13:30~17:00
12月21日(金) 【マナー&入社後編】 14:30~17:00
会 場：ハローワーク浜松 アクトタワー庁舎 7階 セミナールーム ※事前予約制
問合せ先：浜松わかものハローワーク TEL053-540-2064
- ⑨ 「シニア向けスマホ活用就活講座」📍 湖西市初開催！概ね60歳以上の方
日 時：12月13日(水) 14:00~15:30 受付 13:30~
会 場：湖西市立中央図書館 学習研修室 ※事前予約制
問合せ先：ハローワーク浜松 生涯現役支援窓口 TEL053-457-5156
- ⑩ 「看護・医療の仕事就職相談会」📍 看護職のためのセミナー、職業相談コーナー、医療施設説明会
日 時：12月13日(水) ※参加施設 6社予定
受 付 13:15~
看護職セミナー 13:30~13:40
事業所PRタイム 13:40~13:50
就職相談会 13:50~15:30
会 場：ハローワーク浜松 浅田庁舎 3階会議室 ※事前予約不要
問合せ先：ハローワーク浜松 人材確保対策コーナー TEL053-541-7385
- ⑪ 「生涯現役支援セミナー」📍 概ね60歳以上限定！お役立ち情報満載！
日 時：12月18日(月) 10:00~11:30 受付 9:30~
会 場：ハローワーク浜松 浅田庁舎 3階会議室 ※事前予約制
問合せ先：ハローワーク浜松 生涯現役支援窓口 TEL053-457-5156

- ⑫ 「ミニ福祉職場相談会」  事業内容のほか、仕事内容や職場について具体的に聴けます！
- 日 時：12月22日（金） 9:30～11:30 ※参加施設 6事業所予定
- 会 場：ハローワーク浜松 浅田庁舎 3階会議室 ※事前予約不要
- 問合せ先：ハローワーク浜松 人材確保対策コーナー TEL053-541-7385

◎各イベントの詳細については、各問合せ先へご連絡ください。