



静岡労働局 焼津公共職業安定所 発表

令和5年10月31日

ハローワーク焼津(焼津公共職業安定所)

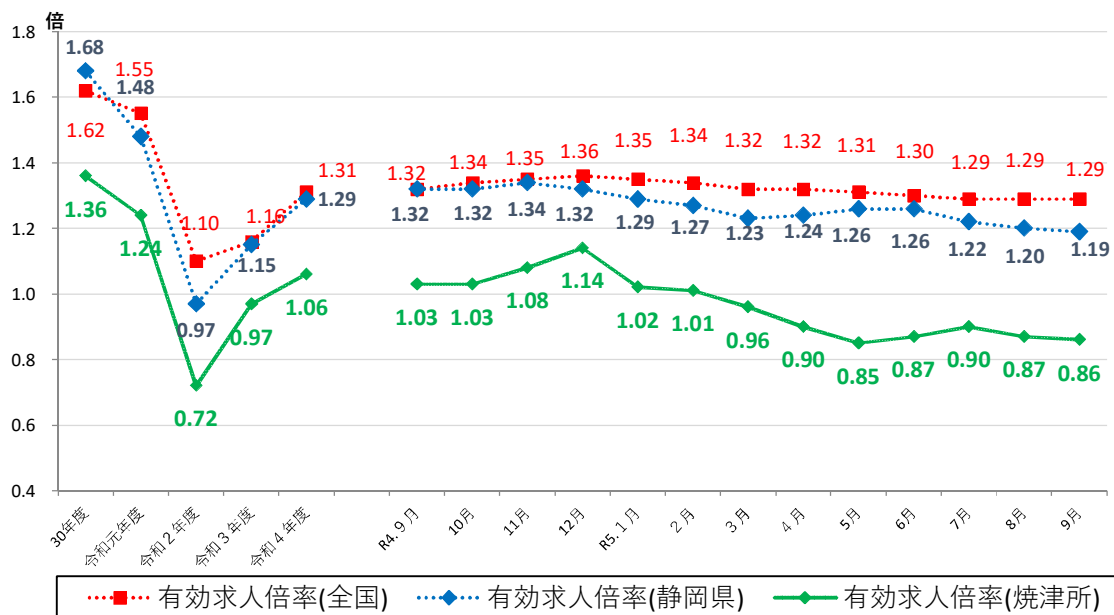
担当 所長 飯妻 宏典
統括職業指導官 榊原 律子
電話 054-687-0254

ハローワーク焼津管内の労働市場の状況 【令和5年9月分】

◎有効求人倍率は0.86倍となり、前年同月を0.17ポイント下回った。
※7か月連続で1.0倍を下回った。

◎新規求人倍率は1.62倍となり、前年同月を0.35ポイント下回った。

◆有効求人倍率の推移



	R4.9	R4.10	R4.11	R4.12	R5.1	R5.2	R5.3	R5.4	R5.5	R5.6	R5.7	R5.8	R5.9
全国	1.32	1.34	1.35	1.36	1.35	1.34	1.32	1.32	1.31	1.30	1.29	1.29	1.29
静岡県	1.32	1.32	1.34	1.32	1.29	1.27	1.23	1.24	1.26	1.26	1.22	1.20	1.19
焼津所	1.03	1.03	1.08	1.14	1.02	1.01	0.96	0.90	0.85	0.87	0.90	0.87	0.86

(注) 「全国」「静岡県」の数値は季節調整済の数値、「焼津所」は実数値である。
 季節調整については、令和4年12月以前の数値については季節調整替えを行っている。
 ハローワークインターネットサービスの機能拡充に伴い、令和3年9月以降の数値には、ハローワークに来所せず、オンライン上で求職登録した求職者数や、求職者がハローワークインターネットサービスの求人へ直接応募した就職件数等が含まれている。

職業紹介関係主要指標

焼津所

項目	年月	年月			対前月 増減率(差)	対前年同月 増減率(差)
		令和5年9月	令和5年8月	令和4年9月		
I 全 数	1 新規求職申込件数	863	803	837	7.5 %	3.1 %
	うち常用	861	799	835	7.8 %	3.1 %
	2 月間有効求職者数	4,918	4,840	4,530	1.6 %	8.6 %
	うち常用	4,901	4,821	4,511	1.7 %	8.6 %
	3 新規求人数	1,397	1,488	1,653	▲ 6.1 %	▲ 15.5 %
	うち常用	1,158	1,355	1,390	▲ 14.5 %	▲ 16.7 %
	4 月間有効求人数	4,251	4,189	4,658	1.5 %	▲ 8.7 %
	うち常用	3,759	3,643	3,843	3.2 %	▲ 2.2 %
	5 紹介件数	727	703	739	3.4 %	▲ 1.6 %
	6 就職件数	192	157	203	22.3 %	▲ 5.4 %
	7 充足数	182	164	190	11.0 %	▲ 4.2 %
8 新規求人倍率(3/1)	1.62 倍	1.85 倍	1.97 倍	▲ 0.23 p	▲ 0.35 p	
9 有効求人倍率(4/2)	0.86 倍	0.87 倍	1.03 倍	▲ 0.01 p	▲ 0.17 p	
10 就職率(6/1 × 100)	22.2 %	19.6 %	24.3 %	2.6 p	▲ 2.1 p	
11 充足率(7/3 × 100)	13.0 %	11.0 %	11.5 %	2.0 p	1.5 p	
II 一 般	12 新規求職申込件数	543	512	529	6.1 %	2.6 %
	うち常用	542	510	529	6.3 %	2.5 %
	13 月間有効求職者数	2,801	2,760	2,738	1.5 %	2.3 %
	うち常用	2,792	2,750	2,731	1.5 %	2.2 %
	14 新規求人数	938	1,024	1,071	▲ 8.4 %	▲ 12.4 %
	うち常用	759	927	888	▲ 18.1 %	▲ 14.5 %
	15 月間有効求人数	2,852	2,822	3,110	1.1 %	▲ 8.3 %
	うち常用	2,485	2,418	2,508	2.8 %	▲ 0.9 %
	16 紹介件数	425	496	470	▲ 14.3 %	▲ 9.6 %
	17 就職件数	101	99	119	2.0 %	▲ 15.1 %
18 充足数	91	92	117	▲ 1.1 %	▲ 22.2 %	
19 就職率(17/12 × 100)	18.6 %	19.3 %	22.5 %	▲ 0.7 p	▲ 3.9 p	
20 充足率(18/14 × 100)	9.7 %	9.0 %	10.9 %	0.7 p	▲ 1.2 p	
III パ ー ト タ イ ム	21 新規求職申込件数	320	291	308	10.0 %	3.9 %
	うち常用	319	289	306	10.4 %	4.2 %
	22 月間有効求職者数	2,117	2,080	1,792	1.8 %	18.1 %
	うち常用	2,109	2,071	1,780	1.8 %	18.5 %
	23 新規求人数	459	464	582	▲ 1.1 %	▲ 21.1 %
	うち常用	399	428	502	▲ 6.8 %	▲ 20.5 %
	24 月間有効求人数	1,399	1,367	1,548	2.3 %	▲ 9.6 %
	うち常用	1,274	1,225	1,335	4.0 %	▲ 4.6 %
	25 紹介件数	302	207	269	45.9 %	12.3 %
26 就職件数	91	58	84	56.9 %	8.3 %	
27 充足数	91	72	73	26.4 %	24.7 %	
28 就職率(26/21 × 100)	28.4 %	19.9 %	27.3 %	8.5 p	1.1 p	
29 充足率(27/23 × 100)	19.8 %	15.5 %	12.5 %	4.3 p	7.3 p	

※1 (全数) = (一般:パートタイム以外の常用及び臨時・季節) + (パートタイム:常用的及び臨時的パート)である。

※2 ▲は減少率(差)、pはポイントである。

産業別規模別新規求人状況

焼津所

		新規求人人数 (人)				(%)	
		令和5年9月		令和4年9月		前年同月比	
		全数(一般+パート)		全数(一般+パート)		全数(一般+パート)	
			常用計		常用計		常用計
産業別	A,B 農,林,漁業(01~04)	7	7	9	9	▲ 22.2	▲ 22.2
	D 建設業(06~08)	158	158	155	153	1.9	3.3
	E 製造業(09~32)	322	260	359	317	▲ 10.3	▲ 18.0
	09 食料品製造業	92	54	104	87	▲ 11.5	▲ 37.9
	10 飲料・たばこ・飼料製造業	20	18	27	15	▲ 25.9	20.0
	14 パルプ・紙・紙加工品製造業	9	9	14	13	▲ 35.7	▲ 30.8
	15 印刷・同関連業	4	4	4	4	0.0	0.0
	16 化学工業	15	14	23	23	▲ 34.8	▲ 39.1
	18 プラスチック製品製造業(別掲を除く)	14	14	23	13	▲ 39.1	7.7
	23 非鉄金属製造業	0	0	2	2	-	-
	24 金属製品製造業	28	28	23	23	21.7	21.7
	25 はん用機械器具製造業	34	27	29	28	17.2	▲ 3.6
	26 生産用機械器具製造業	23	23	15	14	53.3	64.3
	27 業務用機械器具製造業	2	2	0	0	-	-
	28 電子部品・デバイス・電子回路製造業	10	0	2	2	400.0	-
	29 電気機械器具製造業	10	10	12	12	▲ 16.7	▲ 16.7
	31 輸送用機械器具製造業	25	24	22	22	13.6	9.1
	G 情報通信業(37~41)	10	8	4	4	150.0	100.0
	H 運輸業,郵便業(42~49)	116	99	148	134	▲ 21.6	▲ 26.1
	I 卸売業,小売業(50~61)	76	76	124	121	▲ 38.7	▲ 37.2
	50~55 卸売業	31	31	43	43	▲ 27.9	▲ 27.9
	56~61 小売業	45	45	81	78	▲ 44.4	▲ 42.3
	J 金融業,保険業(62~67)	7	7	22	22	▲ 68.2	▲ 68.2
	K 不動産業,物品賃貸業(68~70)	6	6	8	8	▲ 25.0	▲ 25.0
	L 学術研究,専門・技術サービス業(71~74)	15	14	13	13	15.4	7.7
	M 宿泊業,飲食サービス業(75~77)	56	56	32	26	75.0	115.4
	75 宿泊業	0	0	12	6	-	-
	76 飲食店	53	53	20	20	165.0	165.0
N 生活関連サービス業,娯楽業(78~80)	24	20	54	54	▲ 55.6	▲ 63.0	
O 教育,学習支援業(81,82)	44	44	35	33	25.7	33.3	
P 医療,福祉(83~85)	314	304	338	332	▲ 7.1	▲ 8.4	
83 医療業	75	73	70	68	7.1	7.4	
85 社会保険・社会福祉・介護事業	239	231	268	264	▲ 10.8	▲ 12.5	
R サービス業(他に分類されないもの)(88~96)	215	79	320	140	▲ 32.8	▲ 43.6	
91 職業紹介・労働者派遣業	153	19	214	36	▲ 28.5	▲ 47.2	
S,T 公務(他に分類されるものを除く)・その他(97,98,99)	10	8	9	6	11.1	33.3	
合計	1,397	1,158	1,653	1,390	▲ 15.5	▲ 16.7	
事業所規模別	29人以下	907	771	1,071	877	▲ 15.3	▲ 12.1
	30~99人	309	264	406	369	▲ 23.9	▲ 28.5
	100~299人	131	92	102	80	28.4	15.0
	300~499人	25	24	58	53	▲ 56.9	▲ 54.7
	500~999人	24	6	13	8	84.6	▲ 25.0
	1000人以上	1	1	3	3	▲ 66.7	▲ 66.7

※求人数の多い主要な産業を表記しているため、合計と内訳の数値は一致しない。

【管内の求人・求職状況】 対前年同月比

有効求人数は、前年同月比 8.7%の減少

- 有効求人数は、4,251人で、前年同月比8.7%の減少となった。
- 新規求人数は、1,397人で、前年同月比15.5%の減少となった。

有効求職者数は、前年同月比 8.6%の増加

- 有効求職者数は、4,918人で、前年同月比8.6%の増加となった。
- 新規求職申込件数は、863件で、前年同月比3.1%の増加となった。

【主な産業別新規求人の状況】 対前年同月比

- 建設業は、158人で前年同月比3人（1.9%）増加した。
- 製造業は、322人で前年同月比37人（10.3%）減少した。
うち食料品製造業は、92人で前年同月比12人（11.5%）減少した。
- 運輸・郵便業は、116人で前年同月比32人（21.6%）減少した。
- 卸・小売業は、76人で前年同月比48人（38.7%）減少した。
- 飲食・宿泊業は、56人で前年同月比24人（75.0%）増加した。
- 医療・福祉業は、314人で前年同月比24人（7.1%）減少した。
- サービス業は、215人で前年同月比105人（32.8%）減少した。

【規模別新規求人の状況】 対前年同月比

- 事業所規模別新規求人数では、
 - 29人以下規模は、907人で前年同月比164人（15.3%）減少した。
 - 30人～99人規模は、309人で前年同月比97人（23.9%）減少した。
 - 100人～299人規模は、131人で前年同月比29人（28.4%）増加した。
 - 300人以上規模は、50人で前年同月比24人（32.4%）減少した。