



静岡労働局 富士宮公共職業安定所 発表

令和5年10月31日

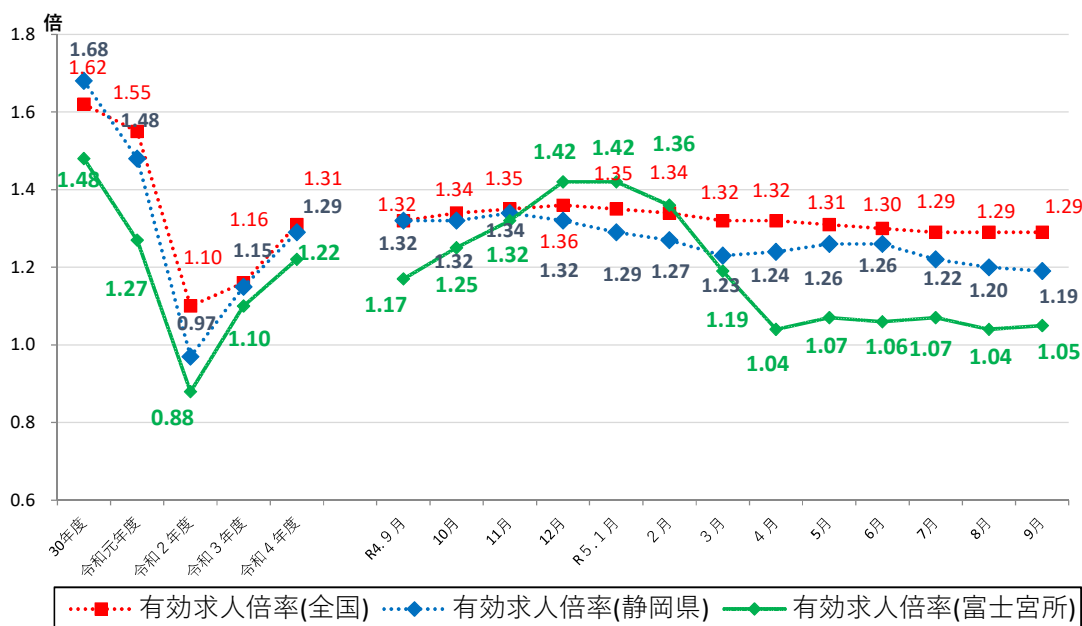
ハローワーク富士宮(富士宮公共職業安定所)

担当 所長 矢田 宏樹
担当 鈴木 聡
電話 0544-26-3128

ハローワーク富士宮管内の労働市場の状況 【令和5年9月分】

◎有効求人倍率(実数値)は1.05倍となり、前年同月より0.12ポイント下回った。

◆有効求人倍率の推移



	R4.9	R4.10	R4.11	R4.12	R5.1	R5.2	R5.3	R5.4	R5.5	R5.6	R5.7	R5.8	R5.9
全国	1.32	1.34	1.35	1.36	1.35	1.34	1.32	1.32	1.31	1.30	1.29	1.29	1.29
静岡県	1.32	1.32	1.34	1.32	1.29	1.27	1.23	1.24	1.26	1.26	1.22	1.20	1.19
富士宮所	1.17	1.25	1.32	1.42	1.42	1.36	1.19	1.04	1.07	1.06	1.07	1.04	1.05

(注)「全国」「静岡県」の数値は季節調整済の数値、「富士宮所」は実数値である。

季節調整については、令和4年12月以前の数値については季節調整替えを行っている。

ハローワークインターネットサービスの機能拡充に伴い、令和3年9月以降の数値には、ハローワークに来所せず、オンライン上で求職登録した求職者数や、求職者がハローワークインターネットサービスの求人に直接応募した就職件数等が含まれている。

職業紹介関係主要指標

富士宮所

項目	年月	令和5年9月	令和5年8月	令和4年9月	対前月 増減率(差)	対前年同月 増減率(差)
I 全 数	1 新規求職申込件数	426	398	354	7.0 %	20.3 %
	うち常用	426	398	353	7.0 %	20.7 %
	2 月間有効求職者数	1,931	1,895	1,807	1.9 %	6.9 %
	うち常用	1,928	1,892	1,796	1.9 %	7.3 %
	3 新規求人数	719	736	773	▲ 2.3 %	▲ 7.0 %
	うち常用	680	686	692	▲ 0.9 %	▲ 1.7 %
	4 月間有効求人数	2,028	1,979	2,113	2.5 %	▲ 4.0 %
	うち常用	1,922	1,847	1,924	4.1 %	▲ 0.1 %
	5 紹介件数	294	266	345	10.5 %	▲ 14.8 %
	6 就職件数	94	118	115	▲ 20.3 %	▲ 18.3 %
	7 充足数	76	101	88	▲ 24.8 %	▲ 13.6 %
8 新規求人倍率(3/1)	1.69 倍	1.85 倍	2.18 倍	▲ 0.16 p	▲ 0.49 p	
9 有効求人倍率(4/2)	1.05 倍	1.04 倍	1.17 倍	0.01 p	▲ 0.12 p	
10 就職率(6/1 × 100)	22.1 %	29.6 %	32.5 %	▲ 7.5 p	▲ 10.4 p	
11 充足率(7/3 × 100)	10.6 %	13.7 %	11.4 %	▲ 3.1 p	▲ 0.8 p	
II 一 般	12 新規求職申込件数	279	249	200	12.0 %	39.5 %
	うち常用	279	249	200	12.0 %	39.5 %
	13 月間有効求職者数	1,117	1,088	1,013	2.7 %	10.3 %
	うち常用	1,117	1,088	1,007	2.7 %	10.9 %
	14 新規求人数	469	512	506	▲ 8.4 %	▲ 7.3 %
	うち常用	448	481	457	▲ 6.9 %	▲ 2.0 %
	15 月間有効求人数	1,394	1,383	1,384	0.8 %	0.7 %
	うち常用	1,331	1,318	1,285	1.0 %	3.6 %
	16 紹介件数	184	167	211	10.2 %	▲ 12.8 %
	17 就職件数	49	70	68	▲ 30.0 %	▲ 27.9 %
18 充足数	44	57	50	▲ 22.8 %	▲ 12.0 %	
19 就職率(17/12 × 100)	17.6 %	28.1 %	34.0 %	▲ 10.5 p	▲ 16.4 p	
20 充足率(18/14 × 100)	9.4 %	11.1 %	9.9 %	▲ 1.7 p	▲ 0.5 p	
III パ ー ト タ イ ム	21 新規求職申込件数	147	149	154	▲ 1.3 %	▲ 4.5 %
	うち常用	147	149	153	▲ 1.3 %	▲ 3.9 %
	22 月間有効求職者数	814	807	794	0.9 %	2.5 %
	うち常用	811	804	789	0.9 %	2.8 %
	23 新規求人数	250	224	267	11.6 %	▲ 6.4 %
	うち常用	232	205	235	13.2 %	▲ 1.3 %
	24 月間有効求人数	634	596	729	6.4 %	▲ 13.0 %
	うち常用	591	529	639	11.7 %	▲ 7.5 %
	25 紹介件数	110	99	134	11.1 %	▲ 17.9 %
	26 就職件数	45	48	47	▲ 6.3 %	▲ 4.3 %
27 充足数	32	44	38	▲ 27.3 %	▲ 15.8 %	
28 就職率(26/21 × 100)	30.6 %	32.2 %	30.5 %	▲ 1.6 p	0.1 p	
29 充足率(27/23 × 100)	12.8 %	19.6 %	14.2 %	▲ 6.8 p	▲ 1.4 p	

※1 (全数) = (一般:パートタイム以外の常用及び臨時・季節) + (パートタイム:常用的及び臨時的パート)である。

※2 ▲は減少率(差)、pはポイントである。

産業別規模別新規求人状況

富士宮所

		新規求人人数 (人)				(%)	
		令和5年9月		令和4年9月		前年同月比	
		全数(一般+パート)		全数(一般+パート)		全数(一般+パート)	
			常用計		常用計		常用計
産業別	A,B 農林漁業(01~04)	10	10	17	17	▲ 41.2	▲ 41.2
	D 建設業(06~08)	59	59	74	74	▲ 20.3	▲ 20.3
	E 製造業(09~32)	217	208	271	237	▲ 19.9	▲ 12.2
	09 食料品製造業	16	16	22	19	▲ 27.3	▲ 15.8
	10 飲料・たばこ・飼料製造業	1	1	12	5	▲ 91.7	▲ 80.0
	14 パルプ・紙・紙加工品製造業	51	48	76	70	▲ 32.9	▲ 31.4
	15 印刷・同関連業	0	0	4	4	-	-
	16 化学工業	67	65	34	22	97.1	195.5
	18 プラスチック製品製造業(別掲を除く)	1	1	1	1	0.0	0.0
	23 非鉄金属製造業	0	0	3	3	-	-
	24 金属製品製造業	10	10	24	21	▲ 58.3	▲ 52.4
	25 はん用機械器具製造業	18	17	21	21	▲ 14.3	▲ 19.0
	26 生産用機械器具製造業	15	15	19	19	▲ 21.1	▲ 21.1
	27 業務用機械器具製造業	5	5	14	14	▲ 64.3	▲ 64.3
	28 電子部品・デバイス・電子回路製造業	0	0	0	0	-	-
	29 電気機械器具製造業	10	7	21	18	▲ 52.4	▲ 61.1
	31 輸送用機械器具製造業	10	10	18	18	▲ 44.4	▲ 44.4
	G 情報通信業(37~41)	0	0	2	2	-	-
	H 運輸業,郵便業(42~49)	28	28	20	20	40.0	40.0
	I 卸売業,小売業(50~61)	42	42	46	43	▲ 8.7	▲ 2.3
	50~55 卸売業	18	18	23	20	▲ 21.7	▲ 10.0
	56~61 小売業	24	24	23	23	4.3	4.3
	J 金融業,保険業(62~67)	8	8	1	1	700.0	700.0
	K 不動産業,物品賃貸業(68~70)	3	3	2	2	50.0	50.0
	L 学術研究,専門・技術サービス業(71~74)	4	4	15	15	▲ 73.3	▲ 73.3
	M 宿泊業,飲食サービス業(75~77)	19	19	13	13	46.2	46.2
	75 宿泊業	14	14	7	7	100.0	100.0
	76 飲食店	5	5	5	5	0.0	0.0
	N 生活関連サービス業,娯楽業(78~80)	17	17	49	49	▲ 65.3	▲ 65.3
O 教育,学習支援業(81,82)	12	10	5	5	140.0	100.0	
P 医療,福祉(83~85)	156	153	146	145	6.8	5.5	
83 医療業	42	42	50	50	▲ 16.0	▲ 16.0	
85 社会保険・社会福祉・介護事業	114	111	96	95	18.8	16.8	
R サービス業(他に分類されないもの)(88~96)	131	106	99	56	32.3	89.3	
91 職業紹介・労働者派遣業	103	78	77	34	33.8	129.4	
S,T 公務(他に分類されるものを除く)・その他(97,98,99)	9	9	6	6	50.0	50.0	
合計	719	680	773	692	▲ 7.0	▲ 1.7	
事業所規模別	29人以下	393	371	460	417	▲ 14.6	▲ 11.0
	30~99人	154	142	185	159	▲ 16.8	▲ 10.7
	100~299人	121	116	114	102	6.1	13.7
	300~499人	5	5	5	5	0.0	0.0
	500~999人	46	46	8	8	475.0	475.0
	1000人以上	0	0	1	1	-	-

※求人数の多い主要な産業を表記しているため、合計と内訳の数値は一致しない。

9月の有効求人倍率は1.05倍となり、前年同月より0.12ポイント下回った。

—— 職業安定業務月報 ——

管内における求人・求職・就職状況は次のとおりです。

1. 労働市場の概況（学卒を除き、パートタイムを含む。）

(1) 求 人

新規求人数は719人で、前年同月比7.0%減少した。これを一般・パート別に前年同月と比較すると、一般は469人で7.3%の減少、パートは250人で6.4%の減少となった。月間有効求人数は2,028人で、対前年同月比4.0%減少した。

(2) 求 職

新規求職申込件数は426件で、対前年同月比20.3%増加した。これを一般・パート別に前年同月と比較すると、一般は279件で39.5%の増加、パートは147件で4.5%の減少となった。月間有効求職者数は1,931人で、対前年同月比6.9%増加した。

(3) 就 職

就職件数は94件で対前年同月比18.3%減少した。就職率は22.1%で対前年同月比10.4ポイント下回った。これを一般・パート別に前年同月と比較すると、一般の就職件数は49件で対前年同月比27.9%の減少となった。就職率は17.6%で16.4ポイント下回った。また、パートの就職件数は45件で、対前年同月比4.3%の減少となった。就職率は30.6%で0.1ポイント上回った。なお、常用就職件数は87件で対前年同月比20.9%減少した。

2. 産業別新規求人状況（学卒を除く。）

新規求人数の対前年同月比を産業別にみると、サービス業（32.3%増）、医療・福祉（6.8%増）は増加した。建設業（20.3%減）、製造業（19.9%減）、卸売業・小売業（8.7%減）は減少した。

有効求人倍率の推移（単位：倍）

区分	令和 3年度 平均	令和 4年度 平均	R4/9	10	11	12	R5/1	2	3	4	5	6	7	8	9
富士宮	1.10	1.22	1.17	1.25	1.32	1.42	1.42	1.36	1.19	1.04	1.07	1.06	1.07	1.04	1.05
静岡県	1.15	1.29	1.32	1.32	1.34	1.32	1.29	1.27	1.23	1.24	1.26	1.26	1.22	1.20	1.19
全国	1.16	1.31	1.32	1.34	1.35	1.36	1.35	1.34	1.32	1.32	1.31	1.30	1.29	1.29	1.29

(注)静岡県・全国の月別の倍率は季節調整済の数値である。毎年一度、年末に季節調整値替えを行っており、過去の数値は遡って改訂されている。