



静岡労働局 島田公共職業安定所 発表

令和5年10月31日

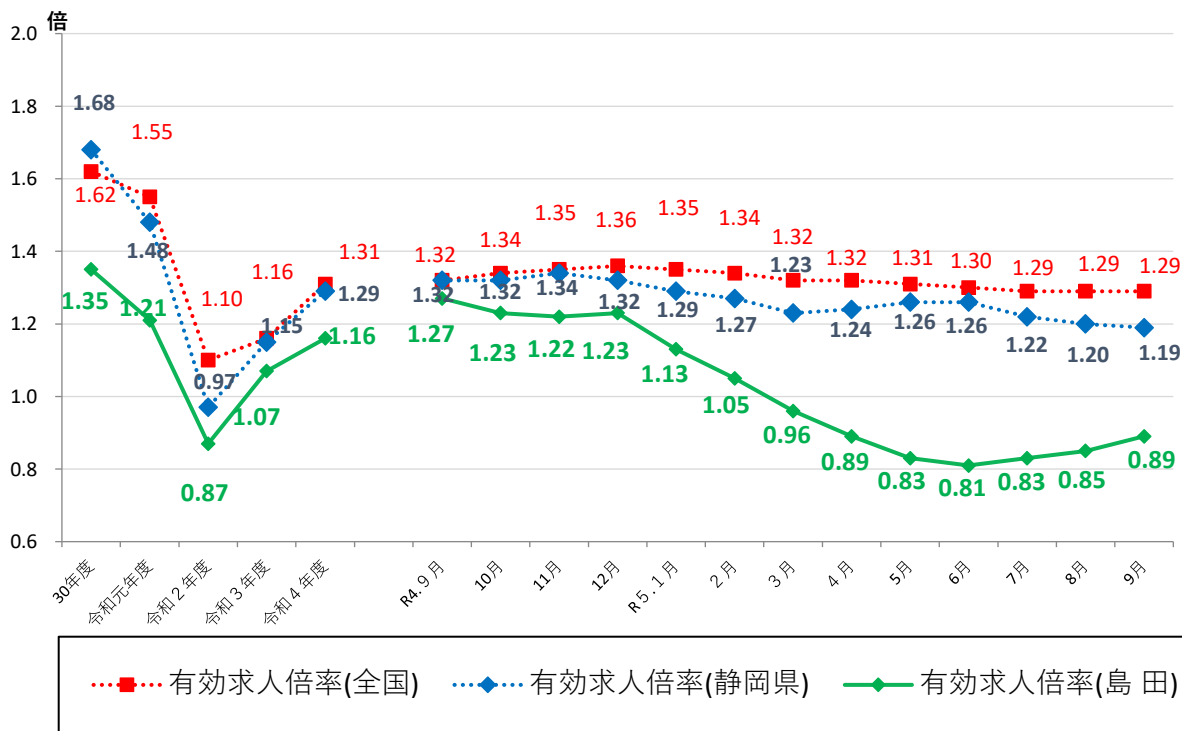
ハローワーク島田(島田公共職業安定所)

担当 所長 松永 進
担当 田中 美幸
電話 0547-36-8609

ハローワーク島田管内の労働市場の状況 【令和5年9月分】

◎有効求人倍率(実数値)は、0.89倍となり、前年同月を0.38ポイント下回った。
前月を0.04ポイント上回ったが、7か月連続で1倍を下回った。
・有効求人数は、2,749人で、前年同月比22.2%減、前年比で9ヶ月連続の減少となった。
また、前月比では、3.3%の増加となった。
・有効求職者数は、3,094人で、前年同月比で10.9%増、前年比で7か月連続の増加となった。
また、前月比では0.8%の減少となった

◆有効求人倍率の推移



	R4.9	R4.10	R4.11	R4.12	R5.1	R5.2	R5.3	R5.4	R5.5	R5.6	R5.7	R5.8	R5.9
全国	1.32	1.34	1.35	1.36	1.35	1.34	1.32	1.32	1.31	1.30	1.29	1.29	1.29
静岡県	1.32	1.32	1.34	1.32	1.29	1.27	1.23	1.24	1.26	1.26	1.22	1.20	1.19
島田所	1.27	1.23	1.22	1.23	1.13	1.05	0.96	0.89	0.83	0.81	0.83	0.85	0.89

(注) 「全国」「静岡県」の数値は季節調整済の数値、「島田」は「島田所」と「榛原所」の実数値の合計である。
季節調整については、令和4年12月以前の数値については季節調整替えを行っている。
ハローワークインターネットサービスの機能拡充に伴い、令和3年9月以降の数値には、ハローワークに来所せず、オンライン上で求職登録した求職者数や、求職者がハローワークインターネットサービスの求人へ直接応募した就職件数等が含まれている。

職業紹介関係主要指標

島田所

項目		年月			対前月 増減率(差)	対前年同月 増減率(差)
		令和5年9月	令和5年8月	令和4年9月		
全 数	1 新規求職申込件数	621	589	586	5.4%	6.0%
	うち常用	619	585	585	5.8%	5.8%
	2 月間有効求職者数	3,094	3,119	2,791	▲0.8%	10.9%
	うち常用	3,081	3,106	2,782	▲0.8%	10.7%
	3 新規求人数	966	829	1,256	16.5%	▲23.1%
	うち常用	875	787	1,206	11.2%	▲27.4%
	4 月間有効求人数	2,749	2,662	3,533	3.3%	▲22.2%
	うち常用	2,545	2,509	3,352	1.4%	▲24.1%
	5 紹介件数	513	430	475	19.3%	8.0%
	6 就職件数	179	161	175	11.2%	2.3%
	7 充足数	152	133	144	14.3%	5.6%
8 新規求人倍率(3/1)	1.56倍	1.41倍	2.14倍	0.15p	▲0.58p	
9 有効求人倍率(4/2)	0.89倍	0.85倍	1.27倍	0.04p	▲0.38p	
10 就職率(6/1 × 100)	28.8%	27.3%	29.9%	1.5p	▲1.1p	
11 充足率(7/3 × 100)	15.7%	16.0%	11.5%	▲0.3p	4.2p	
一 般	12 新規求職申込件数	360	344	344	4.7%	4.7%
	うち常用	359	342	344	5.0%	4.4%
	13 月間有効求職者数	1,641	1,658	1,463	▲1.0%	12.2%
	うち常用	1,636	1,653	1,458	▲1.0%	12.2%
	14 新規求人数	596	571	792	4.4%	▲24.7%
	うち常用	553	546	759	1.3%	▲27.1%
	15 月間有効求人数	1,817	1,774	2,269	2.4%	▲19.9%
	うち常用	1,713	1,691	2,176	1.3%	▲21.3%
	16 紹介件数	289	237	255	21.9%	13.3%
	17 就職件数	84	81	92	3.7%	▲8.7%
18 充足数	77	78	76	▲1.3%	1.3%	
19 就職率(17/12 × 100)	23.3%	23.5%	26.7%	▲0.2p	▲3.4p	
20 充足率(18/14 × 100)	12.9%	13.7%	9.6%	▲0.8p	3.3p	
Ⅲ パート タイム	21 新規求職申込件数	261	245	242	6.5%	7.9%
	うち常用	260	243	241	7.0%	7.9%
	22 月間有効求職者数	1,453	1,461	1,328	▲0.5%	9.4%
	うち常用	1,445	1,453	1,324	▲0.6%	9.1%
	23 新規求人数	370	258	464	43.4%	▲20.3%
	うち常用	322	241	447	33.6%	▲28.0%
	24 月間有効求人数	932	888	1,264	5.0%	▲26.3%
	うち常用	832	818	1,176	1.7%	▲29.3%
	25 紹介件数	224	193	220	16.1%	1.8%
26 就職件数	95	80	83	18.8%	14.5%	
27 充足数	75	55	68	36.4%	10.3%	
28 就職率(26/21 × 100)	36.4%	32.7%	34.3%	3.7p	2.1p	
29 充足率(27/23 × 100)	20.3%	21.3%	14.7%	▲1.0p	5.6p	

※1 (全数) = (一般:パートタイム以外の常用及び臨時・季節) + (パートタイム: 常用的及び臨時的パート)である。

※2 ▲は減少率(差)、pはポイントである。

産業別規模別新規求人状況

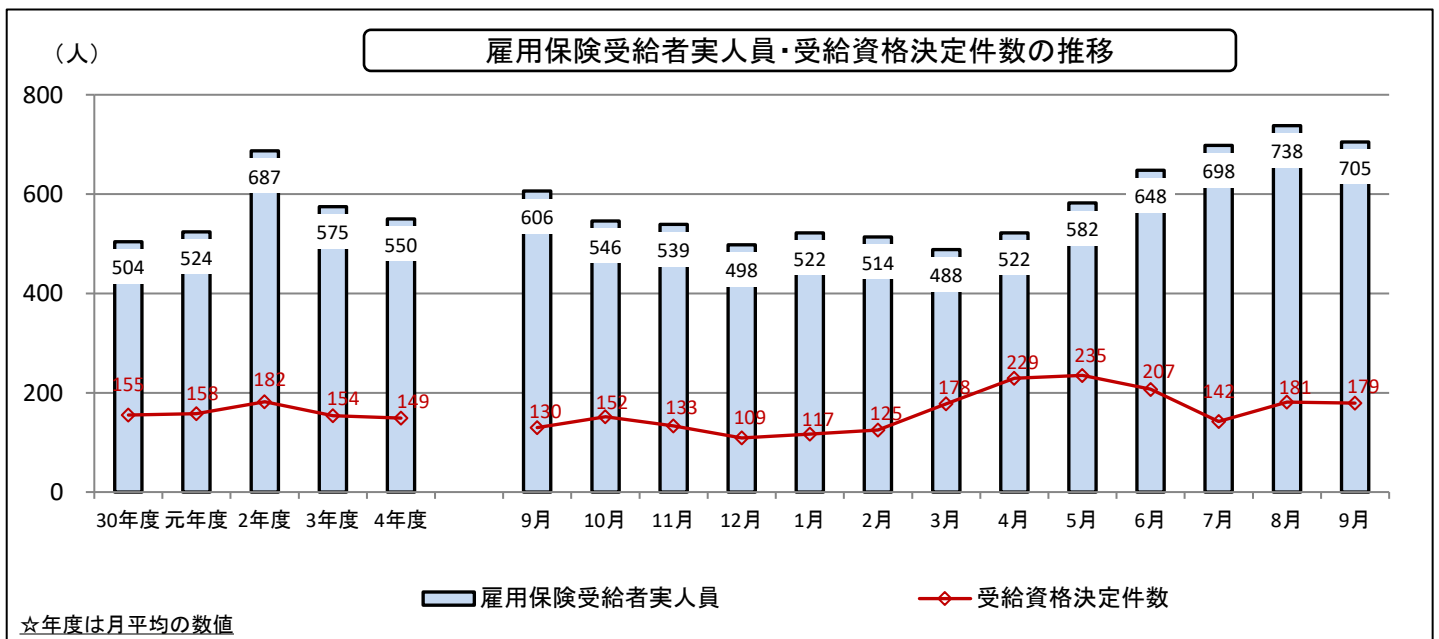
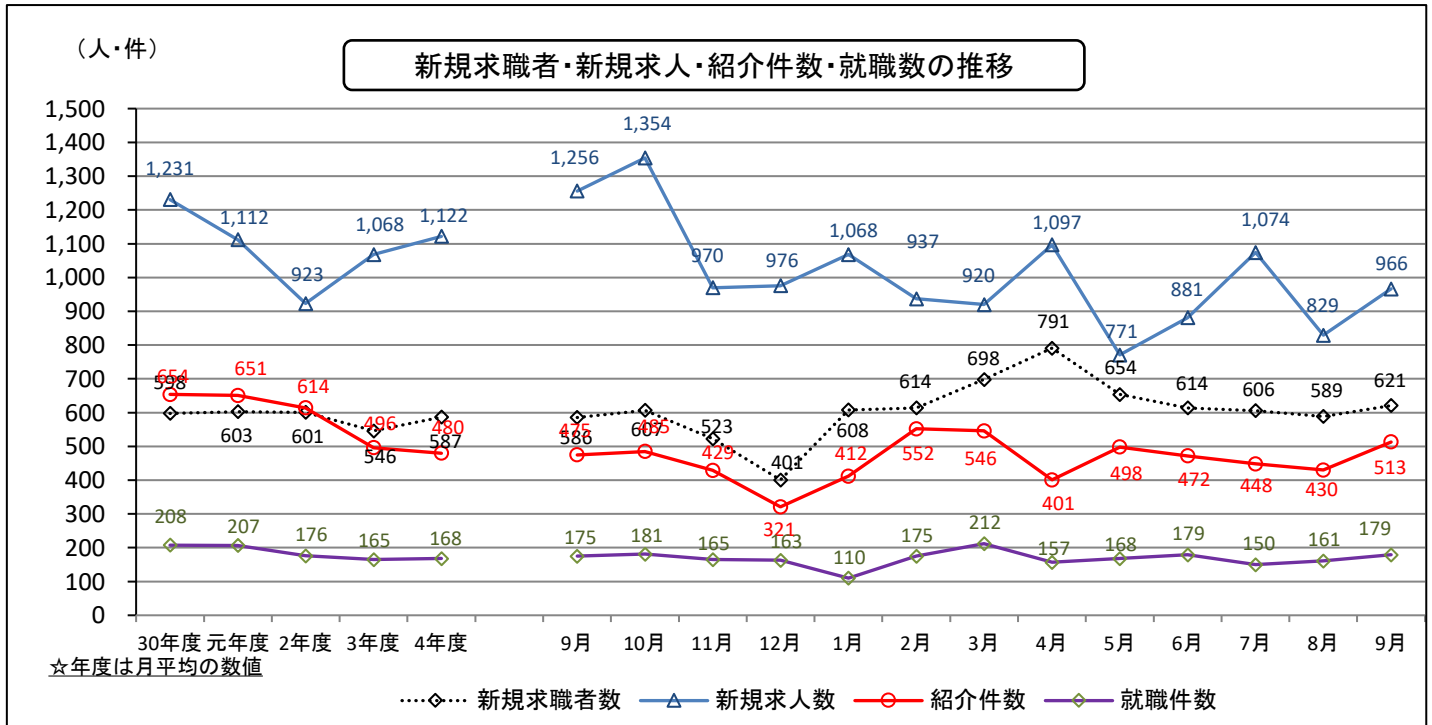
島田所

		新規求人数 (人)				(%)	
		令和5年9月		令和4年9月		前年同月比	
		全数(一般+パート)	常用計	全数(一般+パート)	常用計	全数(一般+パート)	常用計
産業別	A,B 農林漁業(01~04)	20	7	20	20	0.0	▲ 65.0
	D 建設業(06~08)	111	111	125	125	▲ 11.2	▲ 11.2
	E 製造業(09~32)	367	328	405	380	▲ 9.4	▲ 13.7
	09 食料品製造業	58	42	70	54	▲ 17.1	▲ 22.2
	10 飲料・たばこ・飼料製造業	44	42	35	33	25.7	27.3
	14 パルプ・紙・紙加工品製造業	7	7	12	12	▲ 41.7	▲ 41.7
	15 印刷・同関連業	0	0	2	2	-	-
	16 化学工業	21	20	23	23	▲ 8.7	▲ 13.0
	18 プラスチック製品製造業(別掲を除く)	19	19	36	34	▲ 47.2	▲ 44.1
	23 非鉄金属製造業	0	0	1	1	-	-
	24 金属製品製造業	20	20	22	22	▲ 9.1	▲ 9.1
	25 はん用機械器具製造業	24	24	18	18	33.3	33.3
	26 生産用機械器具製造業	43	43	31	31	38.7	38.7
	27 業務用機械器具製造業	2	2	4	4	▲ 50.0	▲ 50.0
	28 電子部品・デバイス・電子回路製造業	19	19	30	30	▲ 36.7	▲ 36.7
	29 電気機械器具製造業	2	2	18	18	▲ 88.9	▲ 88.9
	31 輸送用機械器具製造業	37	34	43	43	▲ 14.0	▲ 20.9
	G 情報通信業(37~41)	1	1	5	5	▲ 80.0	▲ 80.0
	H 運輸業,郵便業(42~49)	54	54	96	95	▲ 43.8	▲ 43.2
	I 卸売業,小売業(50~61)	65	65	124	124	▲ 47.6	▲ 47.6
	50~55 卸売業	9	9	20	20	▲ 55.0	▲ 55.0
	56~61 小売業	56	56	104	104	▲ 46.2	▲ 46.2
	J 金融業,保険業(62~67)	1	1	1	1	0.0	0.0
	K 不動産業,物品賃貸業(68~70)	8	8	18	18	▲ 55.6	▲ 55.6
	L 学術研究,専門・技術サービス業(71~74)	20	20	20	19	0.0	5.3
	M 宿泊業,飲食サービス業(75~77)	16	12	33	32	▲ 51.5	▲ 62.5
	75 宿泊業	6	6	20	19	▲ 70.0	▲ 68.4
	76 飲食店	10	6	13	13	▲ 23.1	▲ 53.8
	N 生活関連サービス業,娯楽業(78~80)	47	46	61	61	▲ 23.0	▲ 24.6
O 教育,学習支援業(81,82)	23	14	23	23	0.0	▲ 39.1	
P 医療,福祉(83~85)	124	118	206	197	▲ 39.8	▲ 40.1	
83 医療業	30	30	46	45	▲ 34.8	▲ 33.3	
85 社会保険・社会福祉・介護事業	93	87	153	145	▲ 39.2	▲ 40.0	
R サービス業(他に分類されないもの)(88~96)	91	73	99	86	▲ 8.1	▲ 15.1	
91 職業紹介・労働者派遣業	16	1	26	14	▲ 38.5	▲ 92.9	
S,T 公務(他に分類されるものを除く)・その他(97,98,99)	2	2	8	8	▲ 75.0	▲ 75.0	
合計	966	875	1,256	1,206	▲ 23.1	▲ 27.4	
事業所規模別	29人以下	599	554	815	771	▲ 26.5	▲ 28.1
	30~99人	217	201	301	300	▲ 27.9	▲ 33.0
	100~299人	98	82	103	102	▲ 4.9	▲ 19.6
	300~499人	47	33	26	26	80.8	26.9
	500~999人	0	0	0	0	-	-
	1000人以上	5	5	11	7	▲ 54.5	▲ 28.6

※求人数の多い主要な産業を表記しているため、合計と内訳の数値は一致しない。



		前年同月比			前年同月比
適用事業所数	3,022	0.0 %	離職票交付件数	425	13.6 %
被保険者数	54,163	1.1 %	受給資格決定件数	179	37.7 %
資格取得件数	577	13.4 %	受給者実人員	705	16.3 %
資格喪失者数	613	10.3 %	☆ハローワーク島田とハローワーク榛原(出張所)を合算した数値		



※就職困難な方(障がいのある方、母子家庭の母等、高齢者、外国人の方(ウクライナ避難民の方等)の雇用についてご理解・ご協力をお願いします。

ハローワーク島田(島田公共職業安定所)

〒427-8509 島田市本通1丁目4677-4 電話0547-36-8609

ハローワーク榛原(島田公共職業安定所榛原出張所)

〒421-0421 牧之原市細江4138-1 電話0548-22-0148