



静岡労働局 掛川公共職業安定所 発表

令和5年10月31日

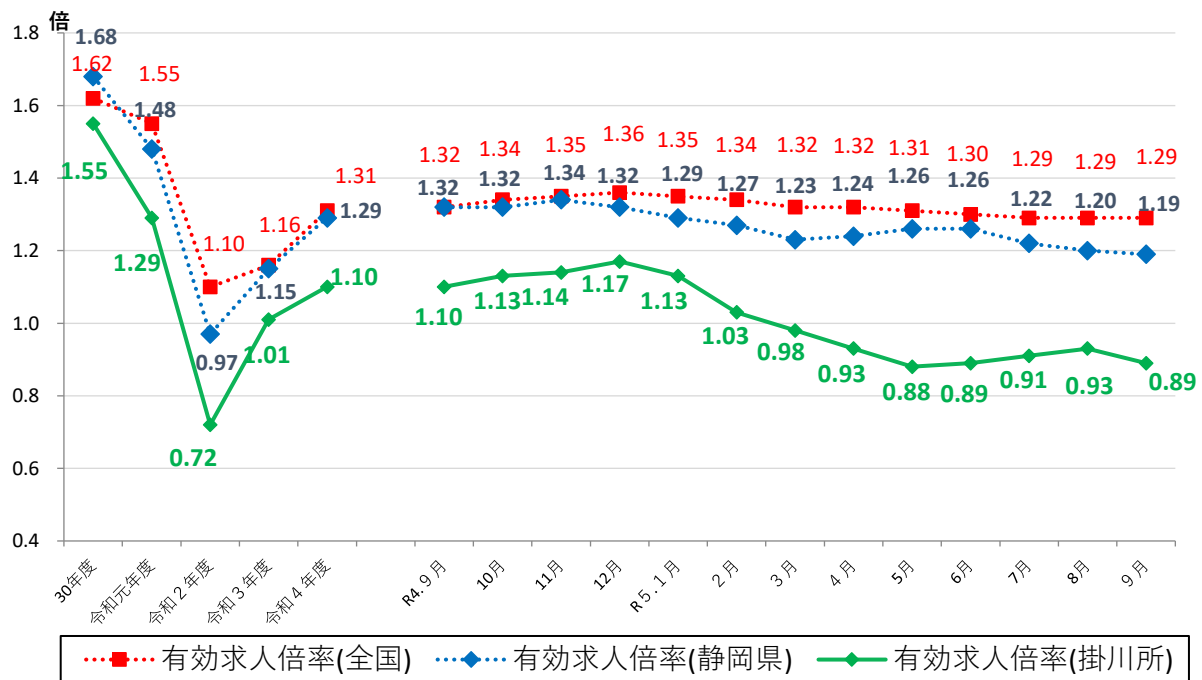
ハローワーク掛川(掛川公共職業安定所)

担当 所長 竹下 勝博  
担当 山村 直子  
電話 0537-22-4185

## ハローワーク掛川管内の労働市場の状況 【令和5年9月分】

◎有効求人倍率(実数値)は、0.89倍となり、前年同月比0.21ポイント減少した。

### ◆有効求人倍率の推移



	R4.9	R4.10	R4.11	R4.12	R5.1	R5.2	R5.3	R5.4	R5.5	R5.6	R5.7	R5.8	R5.9
全国	1.32	1.34	1.35	1.36	1.35	1.34	1.32	1.32	1.31	1.30	1.29	1.29	1.29
静岡県	1.32	1.32	1.34	1.32	1.29	1.27	1.23	1.24	1.26	1.26	1.22	1.20	1.19
掛川所	1.10	1.13	1.14	1.17	1.13	1.03	0.98	0.93	0.88	0.89	0.91	0.93	0.89

(注)「全国」「静岡県」の数値は季節調整済の数値、「掛川所」は実数値である。  
 季節調整については、令和4年12月以前の数値については季節調整替えを行っている。  
 ハローワークインターネットサービスの機能拡充に伴い、令和3年9月以降の数値には、ハローワークに来所せず、オンライン上で求職登録した求職者数や、求職者がハローワークインターネットサービスの求人へ直接応募した就職件数等が含まれている。

# 職業紹介関係主要指標

掛川所

項目	年月	年月			対前月 増減率(差)	対前年同月 増減率(差)
		令和5年9月	令和5年8月	令和4年9月		
I 全 数	1 新規求職申込件数	620	617	578	0.5 %	7.3 %
	うち常用	619	615	577	0.7 %	7.3 %
	2 月間有効求職者数	3,307	3,271	3,075	1.1 %	7.5 %
	うち常用	3,294	3,259	3,065	1.1 %	7.5 %
	3 新規求人数	1,005	1,022	1,237	▲ 1.7 %	▲ 18.8 %
	うち常用	965	983	1,100	▲ 1.8 %	▲ 12.3 %
	4 月間有効求人数	2,952	3,027	3,372	▲ 2.5 %	▲ 12.5 %
	うち常用	2,848	2,805	3,118	1.5 %	▲ 8.7 %
	5 紹介件数	496	446	521	11.2 %	▲ 4.8 %
	6 就職件数	145	115	185	26.1 %	▲ 21.6 %
	7 充足数	126	98	166	28.6 %	▲ 24.1 %
8 新規求人倍率(3/1)	1.62 倍	1.66 倍	2.14 倍	▲ 0.04 p	▲ 0.52 p	
9 有効求人倍率(4/2)	0.89 倍	0.93 倍	1.10 倍	▲ 0.04 p	▲ 0.21 p	
10 就職率(6/1 × 100)	23.4 %	18.6 %	32.0 %	4.8 p	▲ 8.6 p	
11 充足率(7/3 × 100)	12.5 %	9.6 %	13.4 %	2.9 p	▲ 0.9 p	
II 一 般	12 新規求職申込件数	407	414	384	▲ 1.7 %	6.0 %
	うち常用	407	414	383	▲ 1.7 %	6.3 %
	13 月間有効求職者数	1,992	1,966	1,873	1.3 %	6.4 %
	うち常用	1,988	1,962	1,866	1.3 %	6.5 %
	14 新規求人数	601	641	763	▲ 6.2 %	▲ 21.2 %
	うち常用	591	609	681	▲ 3.0 %	▲ 13.2 %
	15 月間有効求人数	1,881	1,922	2,102	▲ 2.1 %	▲ 10.5 %
	うち常用	1,835	1,855	1,952	▲ 1.1 %	▲ 6.0 %
	16 紹介件数	312	291	314	7.2 %	▲ 0.6 %
	17 就職件数	77	72	97	6.9 %	▲ 20.6 %
18 充足数	66	63	90	4.8 %	▲ 26.7 %	
19 就職率(17/12 × 100)	18.9 %	17.4 %	25.3 %	1.5 p	▲ 6.4 p	
20 充足率(18/14 × 100)	11.0 %	9.8 %	11.8 %	1.2 p	▲ 0.8 p	
III パ ー ト タ イ ム	21 新規求職申込件数	213	203	194	4.9 %	9.8 %
	うち常用	212	201	194	5.5 %	9.3 %
	22 月間有効求職者数	1,315	1,305	1,202	0.8 %	9.4 %
	うち常用	1,306	1,297	1,199	0.7 %	8.9 %
	23 新規求人数	404	381	474	6.0 %	▲ 14.8 %
	うち常用	374	374	419	0.0 %	▲ 10.7 %
	24 月間有効求人数	1,071	1,105	1,270	▲ 3.1 %	▲ 15.7 %
	うち常用	1,013	950	1,166	6.6 %	▲ 13.1 %
	25 紹介件数	184	155	207	18.7 %	▲ 11.1 %
26 就職件数	68	43	88	58.1 %	▲ 22.7 %	
27 充足数	60	35	76	71.4 %	▲ 21.1 %	
28 就職率(26/21 × 100)	31.9 %	21.2 %	45.4 %	10.7 p	▲ 13.5 p	
29 充足率(27/23 × 100)	14.9 %	9.2 %	16.0 %	5.7 p	▲ 1.1 p	

※1 (全数) = (一般:パートタイム以外の常用及び臨時・季節) + (パートタイム:常用的及び臨時的パート)である。

※2 ▲は減少率(差)、pはポイントである。

# 産業別規模別新規求人状況

掛川所

		新規求人数 (人)				(%)	
		令和5年9月		令和4年9月		前年同月比	
		全数(一般+パート)	常用計	全数(一般+パート)	常用計	全数(一般+パート)	常用計
産業別	A,B 農林漁業(01~04)	18	16	60	35	▲ 70.0	▲ 54.3
	D 建設業(06~08)	130	130	157	157	▲ 17.2	▲ 17.2
	E 製造業(09~32)	326	311	427	392	▲ 23.7	▲ 20.7
	09 食料品製造業	13	13	31	28	▲ 58.1	▲ 53.6
	10 飲料・たばこ・飼料製造業	29	23	20	20	45.0	15.0
	14 パルプ・紙・紙加工品製造業	2	2	36	11	▲ 94.4	▲ 81.8
	15 印刷・同関連業	7	7	5	5	40.0	40.0
	16 化学工業	28	28	30	30	▲ 6.7	▲ 6.7
	18 プラスチック製品製造業(別掲を除く)	25	16	26	26	▲ 3.8	▲ 38.5
	23 非鉄金属製造業	18	18	9	9	100.0	100.0
	24 金属製品製造業	67	67	35	35	91.4	91.4
	25 はん用機械器具製造業	7	7	31	31	▲ 77.4	▲ 77.4
	26 生産用機械器具製造業	7	7	10	10	▲ 30.0	▲ 30.0
	27 業務用機械器具製造業	1	1	9	9	▲ 88.9	▲ 88.9
	28 電子部品・デバイス・電子回路製造業	3	3	0	0	-	-
	29 電気機械器具製造業	21	21	44	44	▲ 52.3	▲ 52.3
	31 輸送用機械器具製造業	69	69	78	72	▲ 11.5	▲ 4.2
	G 情報通信業(37~41)	0	0	5	5	-	-
	H 運輸業,郵便業(42~49)	76	76	86	81	▲ 11.6	▲ 6.2
	I 卸売業,小売業(50~61)	57	57	81	79	▲ 29.6	▲ 27.8
	50~55 卸売業	25	25	25	23	0.0	8.7
	56~61 小売業	32	32	56	56	▲ 42.9	▲ 42.9
	J 金融業,保険業(62~67)	5	5	2	2	150.0	150.0
	K 不動産業,物品賃貸業(68~70)	6	6	9	9	▲ 33.3	▲ 33.3
	L 学術研究,専門・技術サービス業(71~74)	2	2	8	8	▲ 75.0	▲ 75.0
	M 宿泊業,飲食サービス業(75~77)	62	58	32	32	93.8	81.3
	75 宿泊業	49	45	20	20	145.0	125.0
	76 飲食店	7	7	12	12	▲ 41.7	▲ 41.7
	N 生活関連サービス業,娯楽業(78~80)	19	19	10	10	90.0	90.0
O 教育,学習支援業(81,82)	12	12	4	4	200.0	200.0	
P 医療,福祉(83~85)	219	205	199	179	10.1	14.5	
83 医療業	68	68	53	53	28.3	28.3	
85 社会保険・社会福祉・介護事業	151	137	145	125	4.1	9.6	
R サービス業(他に分類されないもの)(88~96)	65	61	140	90	▲ 53.6	▲ 32.2	
91 職業紹介・労働者派遣業	14	10	75	25	▲ 81.3	▲ 60.0	
S,T 公務(他に分類されるものを除く)・その他(97,98,99)	6	5	13	13	▲ 53.8	▲ 61.5	
合計	1,005	965	1,237	1,100	▲ 18.8	▲ 12.3	
事業所規模別	29人以下	590	557	713	614	▲ 17.3	▲ 9.3
	30~99人	194	194	305	268	▲ 36.4	▲ 27.6
	100~299人	124	117	144	143	▲ 13.9	▲ 18.2
	300~499人	20	20	20	20	0.0	0.0
	500~999人	67	67	47	47	42.6	42.6
	1000人以上	10	10	8	8	25.0	25.0

※求人数の多い主要な産業を表記しているため、合計と内訳の数値は一致しない。

## 【管内の求人・求職の状況】

- 有効求人数は、2,952人(前月比2.5%減少)となり、前年同月比では12.5%減少。
- 新規求人数は、1,005人(前月比1.7%減少)となり、前年同月比では18.8%減少。
- 有効求職者数は、3,307人(前月比1.1%増加)となり、前年同月比では7.5%増加。
- 新規求職者数は、620人(前月比0.5%増加)となり、前年同月比では7.3%増加。

## 【産業別の新規求人の状況】 〈全体 →1,005人で前年同月比18.8%減少〉

- 製造業→326人で前年同月比101人(▲23.7%)減少。
  - ※化学工業28人で前年同月比2人(▲6.7%)減少している。
  - ※プラスチック製品製造業25人で前年同月比1人(▲3.8%)減少している。
  - ※金属製品製造業67人で前年同月比32人(91.4%)増加している。
  - ※輸送用機械器具製造業69人で前年同月比9人(▲11.5%)減少している。
- 建設業→130人で前年同月比27人(▲17.2%)減少。
- 運輸業→76人で前年同月比10人(▲11.6%)減少。
- 医療・福祉→219人で前年同月比20人(10.1%)増加。
  - ※医療業68人で前年同月比15人(28.3%)増加している。
  - ※社会保険・社会福祉・介護事業151人で前年同月比6人(4.1%)増加している。
- サービス業→65人で前年同月比75人(▲53.6%)減少。
  - ※職業紹介・労働者派遣業14人で前年同月比61人(▲81.3%)減少している。

## 【規模別の新規求人の状況】 〈全体 →1,005人で前年同月比18.8%減少〉

- 29人以下規模 → 590人で前年同月比 123人(▲17.3%)減少。
- 30人～99人規模 → 194人で前年同月比 111人(▲36.4%)減少。
- 100人～299人規模 → 124人で前年同月比 20人(▲13.9%)減少。
- 300人以上規模 → 97人で前年同月比 22人( 29.3%)増加。

## 【雇用保険受給者への支給状況】

- 支給総額 → 約1億円

〈ハローワーク掛川管内（掛川市、菊川市、御前崎市）〉