



静岡労働局 清水公共職業安定所 発表

令和5年10月31日

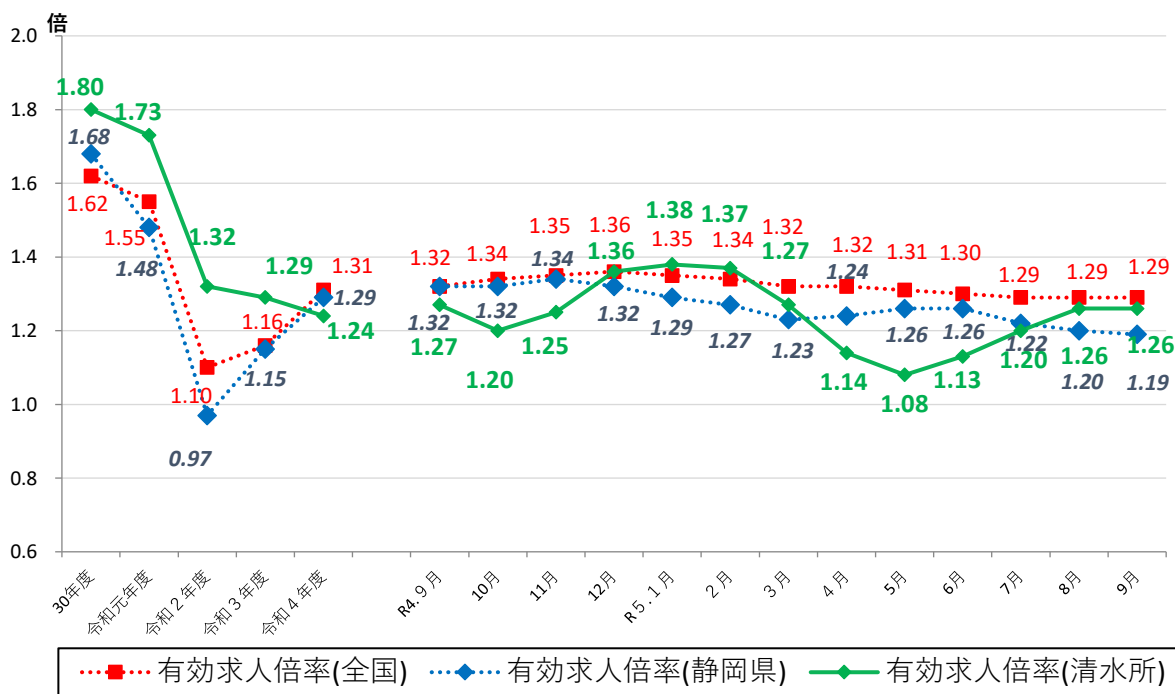
ハローワーク清水(清水公共職業安定所)

担当 所長 松井和仁
担当 若林治男 加藤庄司
電話 054-351-8607

ハローワーク清水管内の労働市場の状況 【令和5年9月分】

◎有効求人倍率(実数値)は、1.26倍となり、前年同月比では、0.01ポイント下回った。
◎新規求人倍率(実数値)は、2.11倍となり、前年同月比では、0.14ポイント下回った。

◆有効求人倍率の推移



	R4.9	R4.10	R4.11	R4.12	R5.1	R5.2	R5.3	R5.4	R5.5	R5.6	R5.7	R5.8	R5.9
全国	1.32	1.34	1.35	1.36	1.35	1.34	1.32	1.32	1.31	1.30	1.29	1.29	1.29
静岡県	1.32	1.32	1.34	1.32	1.29	1.27	1.23	1.24	1.26	1.26	1.22	1.20	1.19
清水所	1.27	1.20	1.25	1.36	1.38	1.37	1.27	1.14	1.08	1.13	1.20	1.26	1.26

(注)「全国」「静岡県」の数値は季節調整済の数値、「清水所」は実数値である。
季節調整については、令和4年12月以前の数値については季節調整替えを行っている。
ハローワークインターネットサービスの機能拡充に伴い、令和3年9月以降の数値には、ハローワークに来所せず、オンライン上で求職登録した求職者数や、求職者がハローワークインターネットサービスの求人に直接応募した就職件数等が含まれている。

職業紹介関係主要指標

清水所

項目	年月	令和5年9月	令和5年8月	令和4年9月	対前月 増減率(差)	対前年同月 増減率(差)
I 全 数	1 新規求職申込件数	592	505	548	17.2 %	8.0 %
	うち常用	591	503	544	17.5 %	8.6 %
	2 月間有効求職者数	3,044	2,993	2,862	1.7 %	6.4 %
	うち常用	3,034	2,980	2,851	1.8 %	6.4 %
	3 新規求人数	1,248	1,331	1,235	▲ 6.2 %	1.1 %
	うち常用	1,200	1,274	1,203	▲ 5.8 %	▲ 0.2 %
	4 月間有効求人数	3,831	3,776	3,625	1.5 %	5.7 %
	うち常用	3,682	3,614	3,489	1.9 %	5.5 %
	5 紹介件数	565	584	588	▲ 3.3 %	▲ 3.9 %
	6 就職件数	149	125	138	19.2 %	8.0 %
	7 充足数	131	136	147	▲ 3.7 %	▲ 10.9 %
8 新規求人倍率(3/1)	2.11 倍	2.64 倍	2.25 倍	▲ 0.53 p	▲ 0.14 p	
9 有効求人倍率(4/2)	1.26 倍	1.26 倍	1.27 倍	0.00 p	▲ 0.01 p	
10 就職率(6/1 × 100)	25.2 %	24.8 %	25.2 %	0.4 p	0.0 p	
11 充足率(7/3 × 100)	10.5 %	10.2 %	11.9 %	0.3 p	▲ 1.4 p	
II 一 般	12 新規求職申込件数	371	320	351	15.9 %	5.7 %
	うち常用	371	319	349	16.3 %	6.3 %
	13 月間有効求職者数	1,772	1,727	1,705	2.6 %	3.9 %
	うち常用	1,768	1,722	1,701	2.7 %	3.9 %
	14 新規求人数	855	860	801	▲ 0.6 %	6.7 %
	うち常用	828	833	786	▲ 0.6 %	5.3 %
	15 月間有効求人数	2,408	2,373	2,311	1.5 %	4.2 %
	うち常用	2,333	2,298	2,231	1.5 %	4.6 %
	16 紹介件数	326	347	368	▲ 6.1 %	▲ 11.4 %
	17 就職件数	87	70	71	24.3 %	22.5 %
18 充足数	78	87	98	▲ 10.3 %	▲ 20.4 %	
19 就職率(17/12 × 100)	23.5 %	21.9 %	20.2 %	1.6 p	3.3 p	
20 充足率(18/14 × 100)	9.1 %	10.1 %	12.2 %	▲ 1.0 p	▲ 3.1 p	
III パ ー ト タ イ ム	21 新規求職申込件数	221	185	197	19.5 %	12.2 %
	うち常用	220	184	195	19.6 %	12.8 %
	22 月間有効求職者数	1,272	1,266	1,157	0.5 %	9.9 %
	うち常用	1,266	1,258	1,150	0.6 %	10.1 %
	23 新規求人数	393	471	434	▲ 16.6 %	▲ 9.4 %
	うち常用	372	441	417	▲ 15.6 %	▲ 10.8 %
	24 月間有効求人数	1,423	1,403	1,314	1.4 %	8.3 %
	うち常用	1,349	1,316	1,258	2.5 %	7.2 %
	25 紹介件数	239	237	220	0.8 %	8.6 %
26 就職件数	62	55	67	12.7 %	▲ 7.5 %	
27 充足数	53	49	49	8.2 %	8.2 %	
28 就職率(26/21 × 100)	28.1 %	29.7 %	34.0 %	▲ 1.6 p	▲ 5.9 p	
29 充足率(27/23 × 100)	13.5 %	10.4 %	11.3 %	3.1 p	2.2 p	

※1 (全数) = (一般:パートタイム以外の常用及び臨時・季節) + (パートタイム:常用的及び臨時的パート)である。

※2 ▲は減少率(差)、pはポイントである。

産業別規模別新規求人状況

清水所

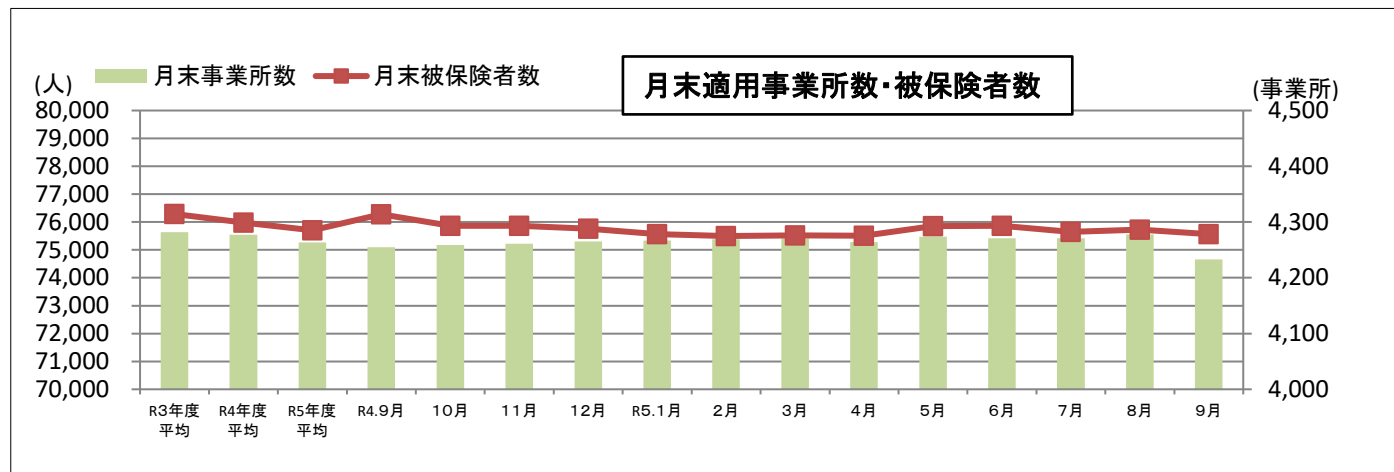
		新規求人数 (人)				(%)	
		令和5年9月		令和4年9月		前年同月比	
		全数(一般+パート)		全数(一般+パート)		全数(一般+パート)	
		常用計		常用計		常用計	
産業別	A,B 農,林,漁業(01~04)	6	2	11	9	▲ 45.5	▲ 77.8
	D 建設業(06~08)	158	158	114	114	38.6	38.6
	E 製造業(09~32)	179	170	235	225	▲ 23.8	▲ 24.4
	09 食料品製造業	50	47	85	81	▲ 41.2	▲ 42.0
	10 飲料・たばこ・飼料製造業	5	3	1	1	400.0	200.0
	14 パルプ・紙・紙加工品製造業	3	3	4	4	▲ 25.0	▲ 25.0
	15 印刷・同関連業	9	9	1	1	800.0	800.0
	16 化学工業	7	7	5	5	40.0	40.0
	18 プラスチック製品製造業(別掲を除く)	6	6	2	2	200.0	200.0
	23 非鉄金属製造業	3	3	4	4	▲ 25.0	▲ 25.0
	24 金属製品製造業	10	10	31	31	▲ 67.7	▲ 67.7
	25 はん用機械器具製造業	7	7	14	12	▲ 50.0	▲ 41.7
	26 生産用機械器具製造業	9	9	23	23	▲ 60.9	▲ 60.9
	27 業務用機械器具製造業	5	1	5	5	0.0	▲ 80.0
	28 電子部品・デバイス・電子回路製造業	0	0	6	5	-	-
	29 電気機械器具製造業	10	10	9	9	11.1	11.1
	31 輸送用機械器具製造業	25	25	21	18	19.0	38.9
	G 情報通信業(37~41)	3	3	2	2	50.0	50.0
	H 運輸業,郵便業(42~49)	98	86	125	117	▲ 21.6	▲ 26.5
	I 卸売業,小売業(50~61)	160	155	122	122	31.1	27.0
	50~55 卸売業	62	62	55	55	12.7	12.7
	56~61 小売業	98	93	67	67	46.3	38.8
	J 金融業,保険業(62~67)	1	1	3	3	▲ 66.7	▲ 66.7
	K 不動産業,物品賃貸業(68~70)	6	6	8	8	▲ 25.0	▲ 25.0
	L 学術研究,専門・技術サービス業(71~74)	33	33	27	27	22.2	22.2
	M 宿泊業,飲食サービス業(75~77)	44	44	36	36	22.2	22.2
	75 宿泊業	8	8	22	22	▲ 63.6	▲ 63.6
	76 飲食店	34	34	12	12	183.3	183.3
	N 生活関連サービス業,娯楽業(78~80)	12	12	17	17	▲ 29.4	▲ 29.4
O 教育,学習支援業(81,82)	22	19	20	20	10.0	▲ 5.0	
P 医療,福祉(83~85)	361	360	369	369	▲ 2.2	▲ 2.4	
83 医療業	187	187	129	129	45.0	45.0	
85 社会保険・社会福祉・介護事業	174	173	240	240	▲ 27.5	▲ 27.9	
R サービス業(他に分類されないもの)(88~96)	152	141	104	97	46.2	45.4	
91 職業紹介・労働者派遣業	13	7	14	12	▲ 7.1	▲ 41.7	
S,T 公務(他に分類されるものを除く)・その他(97,98,99)	10	9	33	32	▲ 69.7	▲ 71.9	
合計	1,248	1,200	1,235	1,203	1.1	▲ 0.2	
事業所規模別	29人以下	738	712	744	730	▲ 0.8	▲ 2.5
	30~99人	325	308	259	251	25.5	22.7
	100~299人	85	80	145	135	▲ 41.4	▲ 40.7
	300~499人	65	65	53	53	22.6	22.6
	500~999人	33	33	29	29	13.8	13.8
	1000人以上	2	2	5	5	▲ 60.0	▲ 60.0

※求人数の多い主要な産業を表記しているため、合計と内訳の数値は一致しない。

管内適用事業所・被保険者数の状況

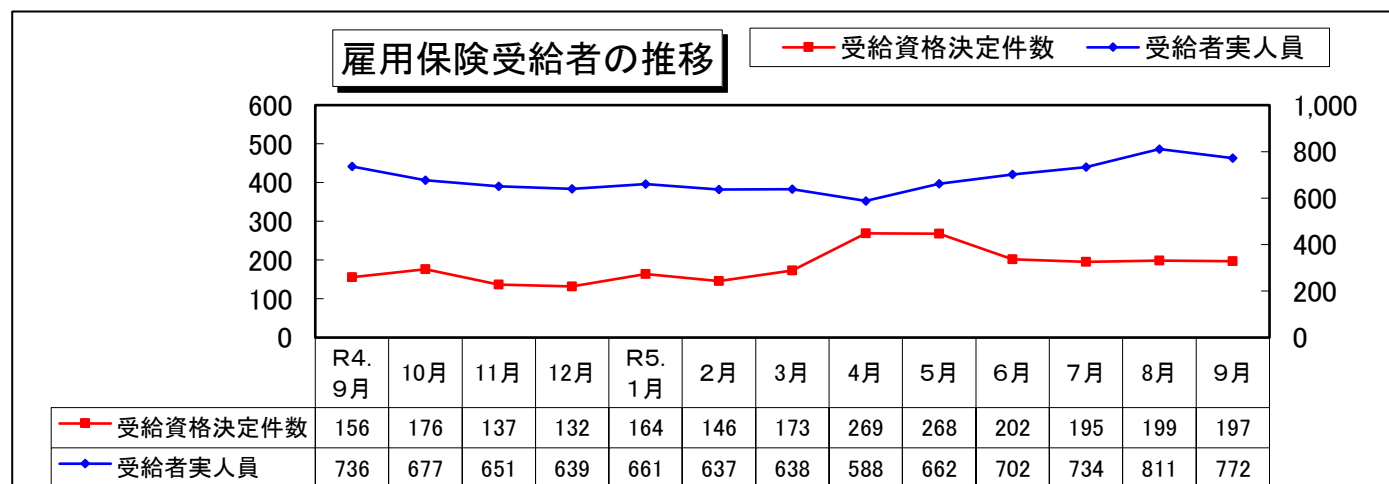
- ・ 9月末の適用事業所数は4,233事業所となり、対前年同月比では0.5%の減少となった。
- ・ 9月末の雇用保険被保険者数は75,568人で、対前年同月比では0.9%の減少となった。

	R3年度 平均	R4年度 平均	R5年度 平均	R4.9月	10月	11月	12月	R5.1月	2月	3月	4月	5月	6月	7月	8月	9月
事業所	4,282	4,277	4,263	4,255	4,259	4,261	4,265	4,267	4,269	4,271	4,264	4,274	4,271	4,271	4,278	4,233
被保険者	76,288	75,980	75,705	76,280	75,862	75,864	75,765	75,565	75,498	75,516	75,512	75,857	75,870	75,652	75,731	75,568



雇用保険受給者の動き

- ・ 9月の受給資格決定件数は197件で、対前年同月比では26.3%の増加となった。
- ・ 9月の受給者実人員は772人で、対前年同月比では4.9%の増加となった。



- ・ 9月の受給者実人員のうち、特定受給資格者は132人で対前年同月比で13.2%の減少となった。
*「特定受給資格者」・・・倒産・解雇等事業主都合により退職を余儀なくされた者

