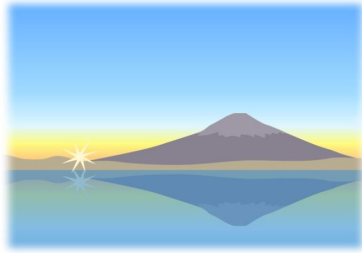


令和5年9月号

ハローワーク富士宮



あなたとチャレンジ ～地域に根ざしたハローワーク～

富士宮公共職業安定所
電話 0544-26-3128

参加無料

事前予約不要

入退場自由

ハローワーク富士宮・富士・鵜沢・清水

合同就職面接会

令和5年

11/10(金) 13:30～15:30

(受付13:00～)

富士宮市民文化会館

2F 小ホール

対象者

お仕事探しをしている方

合同就職面接会

雇用保険受給者の方は
求職活動実績に該当します！

富士宮・富士・鵜沢・清水管内の企業が約26社
参加します。

相談コーナー

お仕事探しの様々な相談ができます。

持ち物：ハローワーク受付票又は雇用保険受給資格者証

※ハローワークに求職登録がなくても参加は可能ですが、当日のスムーズな受付のため
事前の登録をお願いしております。

ご自身をアピールしたい方は、履歴書等をお持ちください。

- 参加企業については、10月中旬を目途に山梨・静岡労働局HP及び各ハローワーク内に
掲載予定です。



富士宮市宮町14-2

主催／ハローワーク
富士宮・富士・鵜沢・清水

問合せ先／ハローワーク鵜沢 0556-22-8689
ハローワーク富士宮 0544-26-3128
ハローワーク富士 0545-51-2151
ハローワーク清水 054-351-8608

労働市場の概況（令和5年7月分）

（1）求 人

新規求人数は671人で、前年同月比3.3%減少した。これを一般・パート別に前年同月と比較すると、一般は462人で9.2%の増加、パートは209人で22.9%の減少となった。月間有効求人数は2,011人で、対前年同月比2.4%減少した。

（2）求 職

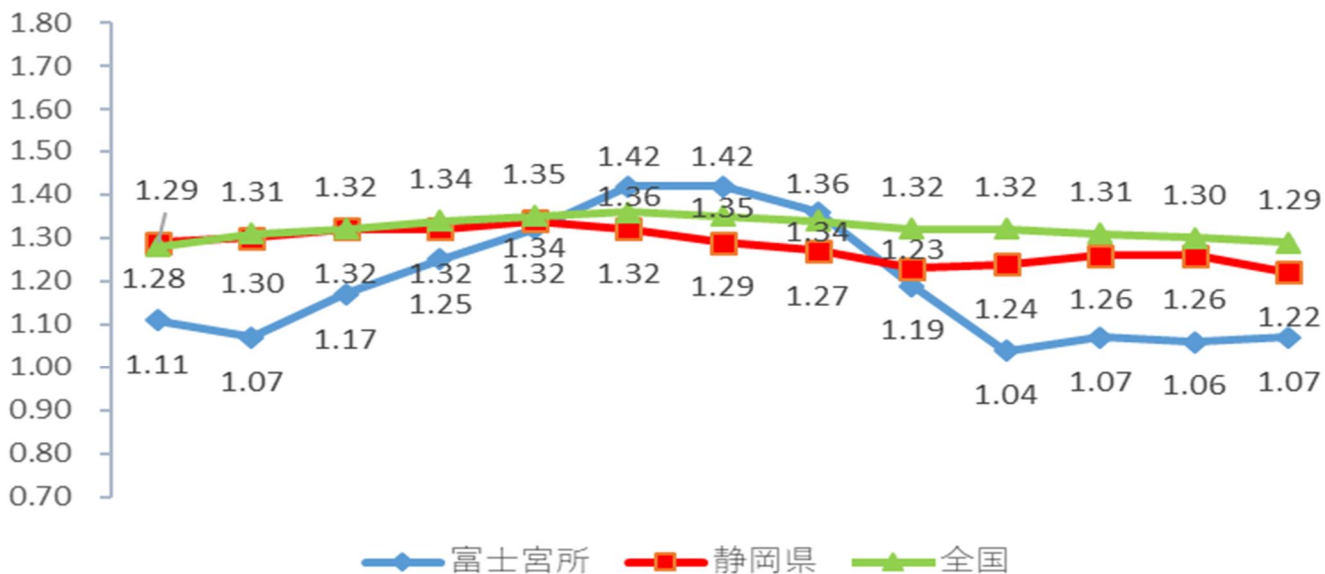
新規求職申込件数は377件で、対前年同月比13.9%増加した。これを一般・パート別に前年同月と比較すると、一般は243件で26.6%の増加、パートは134件で3.6%の減少となった。月間有効求職者数は1,883人で、対前年同月比1.2%増加した。

（3）就 職

就職件数は108件で対前年同月比1.8%減少した。就職率は28.6%で対前年同月比4.6ポイント下回った。これを一般・パート別に前年同月と比較すると、一般の就職件数は67件で前年同月と同一となった。就職率は27.6%で7.3ポイント下回った。また、パートの就職件数は41件で、対前年同月比4.7%の減少となった。就職率は30.6%で0.3ポイント下回った。

なお、常用就職件数は99件で対前年同月比3.9%減少した。

有効求人倍率の推移



	R4 7月	8月	9月	10月	11月	12月	R5 1月	2月	3月	4月	5月	6月	7月
富士宮所	1.11	1.07	1.17	1.25	1.32	1.42	1.42	1.36	1.19	1.04	1.07	1.06	1.07
静岡県	1.29	1.30	1.32	1.32	1.34	1.32	1.29	1.27	1.23	1.24	1.26	1.26	1.22
全国	1.28	1.31	1.32	1.34	1.35	1.36	1.35	1.34	1.32	1.32	1.31	1.30	1.29

※静岡県及び全国の倍率は季節調整値

職業別常用職業紹介状況

富士宮所

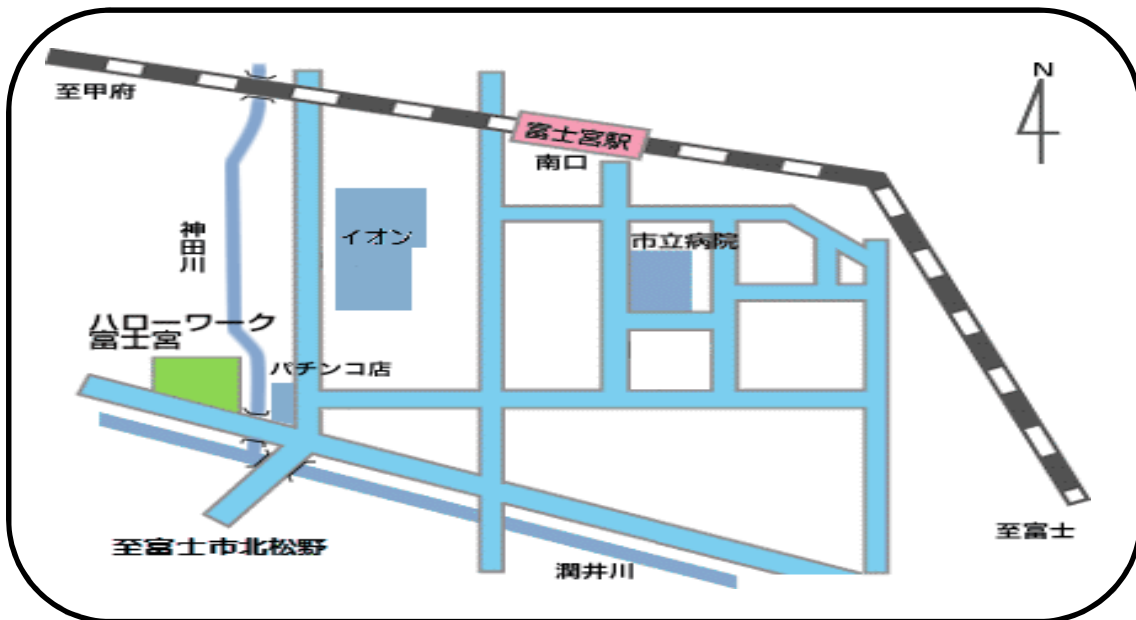
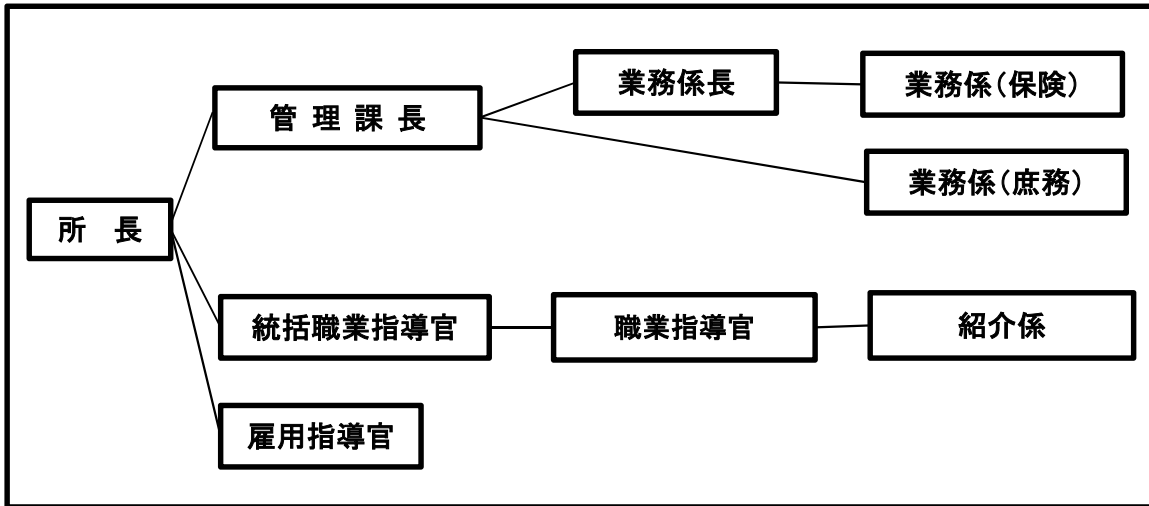
(令和5年7月)

職業	新規求職申込件数				新規求人数				新規求人倍率 (倍)
		構成比 (%)	常用 (パート除く)	常用的 パート		構成比 (%)	常用 (パート除く)	常用的 パート	
管理的職業	0	0.0	0	0	0	0.0	0	0	-
研究・技術の職業	4	1.1	3	1	25	3.9	25	0	6.25
法務・経営・文化芸術等の専門的職業	5	1.3	3	2	2	0.3	0	2	0.40
医療・看護・保健の職業	11	2.9	8	3	87	13.5	60	27	7.91
保育・教育の職業	2	0.5	1	1	9	1.4	3	6	4.50
事務的職業	56	14.9	40	16	46	7.2	32	14	0.82
販売・営業の職業	15	4.0	10	5	34	5.3	21	13	2.27
福祉・介護の職業	10	2.7	6	4	69	10.7	55	14	6.90
サービスの職業	19	5.1	11	8	54	8.4	15	39	2.84
警備・保安の職業	2	0.5	1	1	10	1.6	2	8	5.00
農林漁業の職業	4	1.1	1	3	4	0.6	1	3	1.00
製造・修理・塗装・製図等の職業	45	12.0	35	10	198	30.8	164	34	4.40
配送・輸送・機械運転の職業	31	8.2	24	7	38	5.9	33	5	1.23
建設・土木・電気工事の職業	2	0.5	1	1	29	4.5	28	1	14.50
運搬・清掃・包装・選別等の職業	47	12.5	18	29	38	5.9	14	24	0.81
分類不能の職業	123	32.7	81	42	0	0.0	0	0	0.00
職業計	376	100.0	243	133	643	100.0	453	190	1.71
職業	月間有効求職者数				月間有効求人数				有効求人倍率 (倍)
		構成比 (%)	常用 (パート除く)	常用的 パート		構成比 (%)	常用 (パート除く)	常用的 パート	
管理的職業	3	0.2	2	1	0	0.0	0	0	0.00
研究・技術の職業	39	2.1	30	9	63	3.4	63	0	1.62
法務・経営・文化芸術等の専門的職業	30	1.6	21	9	4	0.2	1	3	0.13
医療・看護・保健の職業	60	3.2	37	23	198	10.6	133	65	3.30
保育・教育の職業	19	1.0	5	14	41	2.2	12	29	2.16
事務的職業	283	15.1	189	94	150	8.0	118	32	0.53
販売・営業の職業	60	3.2	33	27	81	4.3	61	20	1.35
福祉・介護の職業	53	2.8	30	23	207	11.1	143	64	3.91
サービスの職業	61	3.2	30	31	140	7.5	37	103	2.30
警備・保安の職業	12	0.6	6	6	11	0.6	2	9	0.92
農林漁業の職業	15	0.8	6	9	22	1.2	9	13	1.47
製造・修理・塗装・製図等の職業	191	10.2	140	51	609	32.6	511	98	3.19
配送・輸送・機械運転の職業	106	5.6	84	22	119	6.4	91	28	1.12
建設・土木・電気工事の職業	11	0.6	10	1	86	4.6	84	2	7.82
運搬・清掃・包装・選別等の職業	318	16.9	110	208	135	7.2	78	57	0.42
分類不能の職業	619	32.9	341	278	0	0.0	0	0	0.00
職業計	1,880	100.0	1,074	806	1,866	100.0	1,343	523	0.99

※1 令和5年改定厚生労働省編職業分類区分

※2 新規学卒を除きパートタイムを含む常用

●組織図



富士宮公共職業安定所
所在地
〒418-0031
富士宮市神田川町14-3
電話 0544-26-3128

交通機関
JR富士宮駅から徒歩15分

開庁時間
平日 8時30分から17時15分

休日
土曜・日曜・祝日・年末年始(12月29日～1月3日)