



静岡労働局 焼津公共職業安定所 発表

令和5年9月29日

ハローワーク焼津(焼津公共職業安定所)

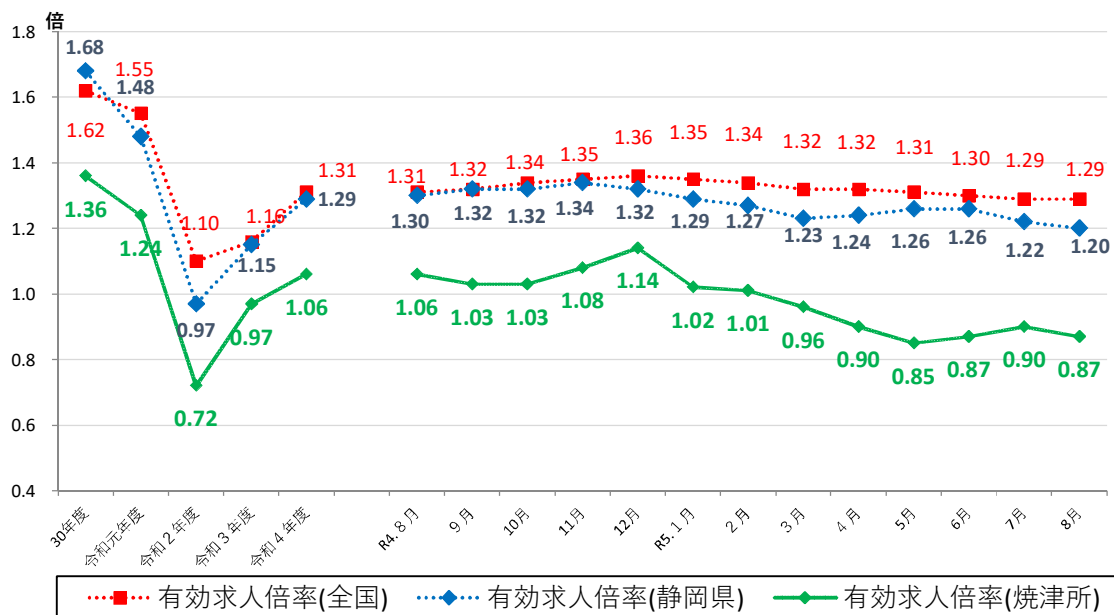
担当 所長 飯妻 宏典
統括職業指導官 榊原 律子
電話 054-687-0254

ハローワーク焼津管内の労働市場の状況 【令和5年8月分】

◎有効求人倍率は0.87倍となり、前年同月を0.19ポイント下回った。
※6か月連続で1.0倍を下回った。

◎新規求人倍率は1.85倍となり、前年同月を0.05ポイント上回った。

◆有効求人倍率の推移



	R4.8	R4.9	R4.10	R4.11	R4.12	R5.1	R5.2	R5.3	R5.4	R5.5	R5.6	R5.7	R5.8
全国	1.31	1.32	1.34	1.35	1.36	1.35	1.34	1.32	1.32	1.31	1.30	1.29	1.29
静岡県	1.30	1.32	1.32	1.34	1.32	1.29	1.27	1.23	1.24	1.26	1.26	1.22	1.20
焼津所	1.06	1.03	1.03	1.08	1.14	1.02	1.01	0.96	0.90	0.85	0.87	0.90	0.87

(注) 「全国」「静岡県」の数値は季節調整済の数値、「焼津所」は実数値である。
 季節調整については、令和4年12月以前の数値については季節調整替えを行っている。
 ハローワークインターネットサービスの機能拡充に伴い、令和3年9月以降の数値には、ハローワークに来所せず、オンライン上で求職登録した求職者数や、求職者がハローワークインターネットサービスの求人に直接応募した就職件数等が含まれている。

職業紹介関係主要指標

焼津所

項目	年月	令和5年8月	令和5年7月	令和4年8月	対前月 増減率(差)	対前年同月 増減率(差)
I 全 数	1 新規求職申込件数	803	805	824	▲ 0.2 %	▲ 2.5 %
	うち 常用	799	801	817	▲ 0.2 %	▲ 2.2 %
	2 月間有効求職者数	4,840	4,793	4,427	1.0 %	9.3 %
	うち 常用	4,821	4,773	4,408	1.0 %	9.4 %
	3 新規求人数	1,488	1,556	1,484	▲ 4.4 %	0.3 %
	うち 常用	1,355	1,383	1,217	▲ 2.0 %	11.3 %
	4 月間有効求人数	4,189	4,300	4,703	▲ 2.6 %	▲ 10.9 %
	うち 常用	3,643	3,715	3,828	▲ 1.9 %	▲ 4.8 %
	5 紹介件数	703	646	677	8.8 %	3.8 %
	6 就職件数	157	184	167	▲ 14.7 %	▲ 6.0 %
	7 充足数	164	172	165	▲ 4.7 %	▲ 0.6 %
8 新規求人倍率(3/1)	1.85 倍	1.93 倍	1.80 倍	▲ 0.08 p	0.05 p	
9 有効求人倍率(4/2)	0.87 倍	0.90 倍	1.06 倍	▲ 0.03 p	▲ 0.19 p	
10 就職率(6/1 × 100)	19.6 %	22.9 %	20.3 %	▲ 3.3 p	▲ 0.7 p	
11 充足率(7/3 × 100)	11.0 %	11.1 %	11.1 %	▲ 0.1 p	▲ 0.1 p	
II 一 般	12 新規求職申込件数	512	514	548	▲ 0.4 %	▲ 6.6 %
	うち 常用	510	513	546	▲ 0.6 %	▲ 6.6 %
	13 月間有効求職者数	2,760	2,709	2,674	1.9 %	3.2 %
	うち 常用	2,750	2,699	2,665	1.9 %	3.2 %
	14 新規求人数	1,024	982	970	4.3 %	5.6 %
	うち 常用	927	858	795	8.0 %	16.6 %
	15 月間有効求人数	2,822	2,860	3,200	▲ 1.3 %	▲ 11.8 %
	うち 常用	2,418	2,422	2,542	▲ 0.2 %	▲ 4.9 %
	16 紹介件数	496	412	443	20.4 %	12.0 %
	17 就職件数	99	102	97	▲ 2.9 %	2.1 %
18 充足数	92	98	101	▲ 6.1 %	▲ 8.9 %	
19 就職率(17/12 × 100)	19.3 %	19.8 %	17.7 %	▲ 0.5 p	1.6 p	
20 充足率(18/14 × 100)	9.0 %	10.0 %	10.4 %	▲ 1.0 p	▲ 1.4 p	
III パ ー ト タ イ ム	21 新規求職申込件数	291	291	276	0.0 %	5.4 %
	うち 常用	289	288	271	0.3 %	6.6 %
	22 月間有効求職者数	2,080	2,084	1,753	▲ 0.2 %	18.7 %
	うち 常用	2,071	2,074	1,743	▲ 0.1 %	18.8 %
	23 新規求人数	464	574	514	▲ 19.2 %	▲ 9.7 %
	うち 常用	428	525	422	▲ 18.5 %	1.4 %
	24 月間有効求人数	1,367	1,440	1,503	▲ 5.1 %	▲ 9.0 %
	うち 常用	1,225	1,293	1,286	▲ 5.3 %	▲ 4.7 %
	25 紹介件数	207	234	234	▲ 11.5 %	▲ 11.5 %
26 就職件数	58	82	70	▲ 29.3 %	▲ 17.1 %	
27 充足数	72	74	64	▲ 2.7 %	12.5 %	
28 就職率(26/21 × 100)	19.9 %	28.2 %	25.4 %	▲ 8.3 p	▲ 5.5 p	
29 充足率(27/23 × 100)	15.5 %	12.9 %	12.5 %	2.6 p	3.0 p	

※1 (全数) = (一般:パートタイム以外の常用及び臨時・季節) + (パートタイム: 常用的及び臨時的パート)である。

※2 ▲は減少率(差)、pはポイントである。

産業別規模別新規求人状況

焼津所

		新規求人人数 (人)				(%)	
		令和5年8月		令和4年8月		前年同月比	
		全数(一般+パート)		全数(一般+パート)		全数(一般+パート)	
			常用計		常用計		常用計
産業別	A,B 農,林,漁業(01~04)	7	7	10	10	▲ 30.0	▲ 30.0
	D 建設業(06~08)	201	198	156	156	28.8	26.9
	E 製造業(09~32)	286	269	332	306	▲ 13.9	▲ 12.1
	09 食料品製造業	103	89	98	75	5.1	18.7
	10 飲料・たばこ・飼料製造業	6	3	15	15	▲ 60.0	▲ 80.0
	14 パルプ・紙・紙加工品製造業	8	8	8	7	0.0	14.3
	15 印刷・同関連業	2	2	3	3	▲ 33.3	▲ 33.3
	16 化学工業	9	9	8	8	12.5	12.5
	18 プラスチック製品製造業(別掲を除く)	35	35	36	36	▲ 2.8	▲ 2.8
	23 非鉄金属製造業	0	0	2	2	-	-
	24 金属製品製造業	19	19	14	14	35.7	35.7
	25 はん用機械器具製造業	17	17	13	13	30.8	30.8
	26 生産用機械器具製造業	27	27	51	51	▲ 47.1	▲ 47.1
	27 業務用機械器具製造業	2	2	1	1	100.0	100.0
	28 電子部品・デバイス・電子回路製造業	0	0	0	0	-	-
	29 電気機械器具製造業	5	5	16	16	▲ 68.8	▲ 68.8
	31 輸送用機械器具製造業	29	29	22	22	31.8	31.8
	G 情報通信業(37~41)	19	19	24	21	▲ 20.8	▲ 9.5
	H 運輸業,郵便業(42~49)	149	145	132	121	12.9	19.8
	I 卸売業,小売業(50~61)	120	118	107	99	12.1	19.2
	50~55 卸売業	53	51	52	46	1.9	10.9
	56~61 小売業	67	67	55	53	21.8	26.4
	J 金融業,保険業(62~67)	1	1	1	1	0.0	0.0
	K 不動産業,物品賃貸業(68~70)	18	18	13	13	38.5	38.5
	L 学術研究,専門・技術サービス業(71~74)	23	23	20	20	15.0	15.0
	M 宿泊業,飲食サービス業(75~77)	37	27	23	23	60.9	17.4
	75 宿泊業	30	20	13	13	130.8	53.8
	76 飲食店	5	5	10	10	▲ 50.0	▲ 50.0
N 生活関連サービス業,娯楽業(78~80)	27	27	20	19	35.0	42.1	
O 教育,学習支援業(81,82)	30	30	17	17	76.5	76.5	
P 医療,福祉(83~85)	266	266	254	253	4.7	5.1	
83 医療業	81	81	84	84	▲ 3.6	▲ 3.6	
85 社会保険・社会福祉・介護事業	185	185	170	169	8.8	9.5	
R サービス業(他に分類されないもの)(88~96)	280	186	364	147	▲ 23.1	26.5	
91 職業紹介・労働者派遣業	98	6	222	5	▲ 55.9	20.0	
S,T 公務(他に分類されるものを除く)・その他(97,98,99)	11	8	3	3	266.7	166.7	
合計	1,488	1,355	1,484	1,217	0.3	11.3	
事業所規模別	29人以下	919	813	955	723	▲ 3.8	12.4
	30~99人	396	387	384	363	3.1	6.6
	100~299人	149	135	103	102	44.7	32.4
	300~499人	2	2	1	1	100.0	100.0
	500~999人	12	8	38	25	▲ 68.4	▲ 68.0
	1000人以上	10	10	3	3	233.3	233.3

※求人数の多い主要な産業を表記しているため、合計と内訳の数値は一致しない。

【管内の求人・求職状況】 対前年同月比

有効求人数は、前年同月比 10.9%の減少

- 有効求人数は、4,189人で、前年同月比10.9%の減少となった。
- 新規求人数は、1,488人で、前年同月比0.3%の増加となった。

有効求職者数は、前年同月比 9.3%の増加

- 有効求職者数は、4,840人で、前年同月比9.3%の増加となった。
- 新規求職申込件数は、803件で、前年同月比2.5%の減少となった。

【主な産業別新規求人の状況】 対前年同月比

- 建設業は、201人で前年同月比45人（28.8%）増加した。
- 製造業は、286人で前年同月比46人（13.9%）減少した。
うち食料品製造業は、103人で前年同月比5人（5.1%）増加した。
- 運輸・郵便業は、149人で前年同月比17人（12.9%）増加した。
- 卸・小売業は、120人で前年同月比13人（12.1%）増加した。
- 飲食・宿泊業は、37人で前年同月比14人（60.9%）増加した。
- 医療・福祉業は、266人で前年同月比12人（4.7%）増加した。
- サービス業は、280人で前年同月比84人（23.1%）減少した。

【規模別新規求人の状況】 対前年同月比

- 事業所規模別新規求人数では、
 - 29人以下規模は、919人で前年同月比36人（3.8%）減少した。
 - 30人～99人規模は、396人で前年同月比12人（3.1%）増加した。
 - 100人～299人規模は、149人で前年同月比46人（44.7%）増加した。
 - 300人以上規模は、24人で前年同月比18人（42.9%）減少した。