



静岡労働局 富士公共職業安定所 発表

令和5年9月29日

ハローワーク富士(富士公共職業安定所)

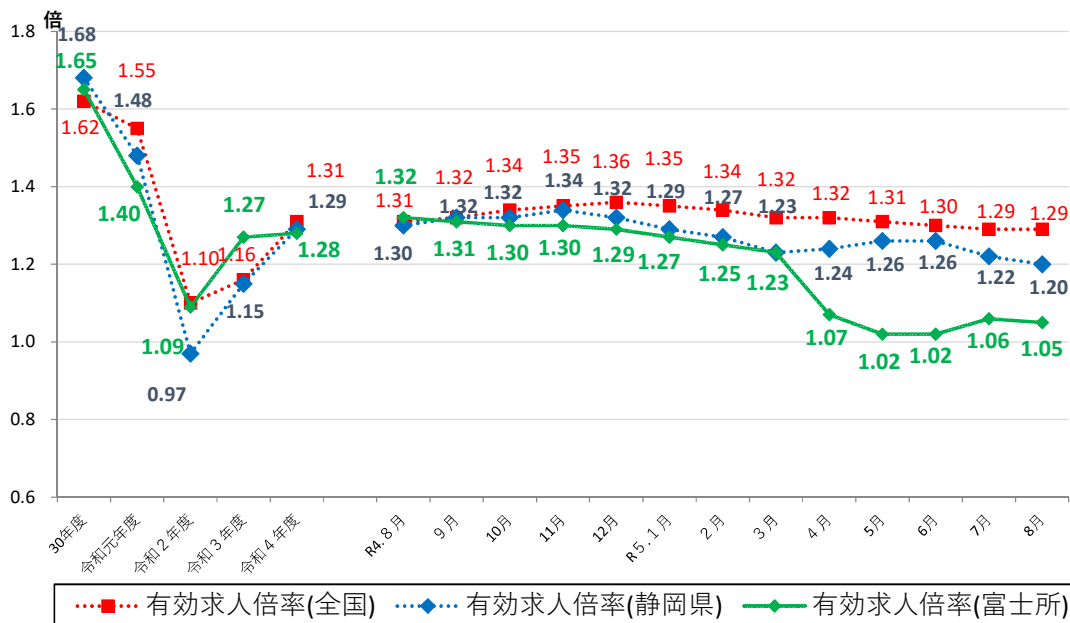
担当 所長 鈴木 康弘
雇用指導官 佐々木 岳志
電話 0545-51-2151

ハローワーク富士管内の労働市場の状況 【令和5年8月分】

◎有効求人倍率(実数値)は、1.05倍となり、前年同月比では、0.27ポイント下回った。
⇒前月比では、0.01ポイント下回った。

◎新規求人倍率(実数値)は、1.82倍となり、前年同月比では、0.34ポイント下回った。
⇒前月比では、0.32ポイント下回った。

◆有効求人倍率の推移



	R4.8	R4.9	R4.10	R4.11	R4.12	R5.1	R5.2	R5.3	R5.4	R5.5	R5.6	R5.7	R5.8
全国	1.31	1.32	1.34	1.35	1.36	1.35	1.34	1.32	1.32	1.31	1.30	1.29	1.29
静岡県	1.30	1.32	1.32	1.34	1.32	1.29	1.27	1.23	1.24	1.26	1.26	1.22	1.20
富士所	1.32	1.31	1.30	1.30	1.29	1.27	1.25	1.23	1.07	1.02	1.02	1.06	1.05

(注)「全国」「静岡県」の数値は季節調整済の数値、「富士所」は実数値である。

季節調整については、令和4年12月以前の数値については季節調整替えを行っている。

ハローワークインターネットサービスの機能拡充に伴い、令和3年9月以降の数値には、ハローワークに来所せず、オンライン上で求職登録した求職者数や、求職者がハローワークインターネットサービスの求人に直接応募した就職件数等が含まれている。

職業紹介関係主要指標

富士所

項目	年月	令和5年8月	令和5年7月	令和4年8月	対前月 増減率(差)	対前年同月 増減率(差)
I 全 数	1 新規求職申込件数	709	673	704	5.3%	0.7%
	うち常用	708	673	702	5.2%	0.9%
	2 月間有効求職者数	3,740	3,737	3,604	0.1%	3.8%
	うち常用	3,728	3,720	3,589	0.2%	3.9%
	3 新規求人数	1,287	1,437	1,523	▲10.4%	▲15.5%
	うち常用	1,221	1,391	1,467	▲12.2%	▲16.8%
	4 月間有効求人数	3,939	3,959	4,756	▲0.5%	▲17.2%
	うち常用	3,786	3,763	4,519	0.6%	▲16.2%
	5 紹介件数	639	675	665	▲5.3%	▲3.9%
	6 就職件数	164	164	163	0.0%	0.6%
	7 充足数	169	164	166	3.0%	1.8%
8 新規求人倍率(3/1)	1.82倍	2.14倍	2.16倍	▲0.32p	▲0.34p	
9 有効求人倍率(4/2)	1.05倍	1.06倍	1.32倍	▲0.01p	▲0.27p	
10 就職率(6/1 × 100)	23.1%	24.4%	23.2%	▲1.3p	▲0.1p	
11 充足率(7/3 × 100)	13.1%	11.4%	10.9%	1.7p	2.2p	
II 一 般	12 新規求職申込件数	434	393	465	10.4%	▲6.7%
	うち常用	434	393	465	10.4%	▲6.7%
	13 月間有効求職者数	2,091	2,081	2,100	0.5%	▲0.4%
	うち常用	2,084	2,071	2,093	0.6%	▲0.4%
	14 新規求人数	859	921	1,022	▲6.7%	▲15.9%
	うち常用	849	908	988	▲6.5%	▲14.1%
	15 月間有効求人数	2,639	2,631	3,169	0.3%	▲16.7%
	うち常用	2,608	2,596	3,066	0.5%	▲14.9%
	16 紹介件数	435	456	499	▲4.6%	▲12.8%
	17 就職件数	80	95	112	▲15.8%	▲28.6%
18 充足数	85	89	109	▲4.5%	▲22.0%	
19 就職率(17/12 × 100)	18.4%	24.2%	24.1%	▲5.8p	▲5.7p	
20 充足率(18/14 × 100)	9.9%	9.7%	10.7%	0.2p	▲0.8p	
III パ ー ト タ イ ム	21 新規求職申込件数	275	280	239	▲1.8%	15.1%
	うち常用	274	280	237	▲2.1%	15.6%
	22 月間有効求職者数	1,649	1,656	1,504	▲0.4%	9.6%
	うち常用	1,644	1,649	1,496	▲0.3%	9.9%
	23 新規求人数	428	516	501	▲17.1%	▲14.6%
	うち常用	372	483	479	▲23.0%	▲22.3%
	24 月間有効求人数	1,300	1,328	1,587	▲2.1%	▲18.1%
	うち常用	1,178	1,167	1,453	0.9%	▲18.9%
	25 紹介件数	204	219	166	▲6.8%	22.9%
26 就職件数	84	69	51	21.7%	64.7%	
27 充足数	84	75	57	12.0%	47.4%	
28 就職率(26/21 × 100)	30.5%	24.6%	21.3%	5.9p	9.2p	
29 充足率(27/23 × 100)	19.6%	14.5%	11.4%	5.1p	8.2p	

※1 (全数) = (一般:パートタイム以外の常用及び臨時・季節) + (パートタイム: 常用的及び臨時的パート)である。

※2 ▲は減少率(差)、pはポイントである。

産業別規模別新規求人状況

富士所

		新規求人人数 (人)				前年同月比 (%)	
		令和5年8月		令和4年8月		前年同月比	
		全数(一般+パート)		全数(一般+パート)		全数(一般+パート)	
			常用計		常用計		常用計
産業別	A,B 農,林,漁業(01~04)	6	6	6	6	0.0	0.0
	D 建設業(06~08)	139	139	155	150	▲ 10.3	▲ 7.3
	E 製造業(09~32)	257	252	315	309	▲ 18.4	▲ 18.4
	09 食料品製造業	19	19	62	60	▲ 69.4	▲ 68.3
	10 飲料・たばこ・飼料製造業	0	0	4	4	-	-
	14 パルプ・紙・紙加工品製造業	90	90	110	109	▲ 18.2	▲ 17.4
	15 印刷・同関連業	8	5	7	7	14.3	▲ 28.6
	16 化学工業	12	12	11	11	9.1	9.1
	18 プラスチック製品製造業(別掲を除く)	14	14	12	12	16.7	16.7
	23 非鉄金属製造業	3	3	1	1	200.0	200.0
	24 金属製品製造業	17	15	18	18	▲ 5.6	▲ 16.7
	25 はん用機械器具製造業	17	17	19	18	▲ 10.5	▲ 5.6
	26 生産用機械器具製造業	20	20	18	18	11.1	11.1
	27 業務用機械器具製造業	4	4	2	2	100.0	100.0
	28 電子部品・デバイス・電子回路製造業	1	1	1	1	0.0	0.0
	29 電気機械器具製造業	26	26	13	12	100.0	116.7
	31 輸送用機械器具製造業	10	10	19	18	▲ 47.4	▲ 44.4
	G 情報通信業(37~41)	19	18	19	19	0.0	▲ 5.3
	H 運輸業,郵便業(42~49)	114	112	177	166	▲ 35.6	▲ 32.5
	I 卸売業,小売業(50~61)	155	153	105	92	47.6	66.3
	50~55 卸売業	71	70	58	47	22.4	48.9
	56~61 小売業	84	83	47	45	78.7	84.4
	J 金融業,保険業(62~67)	2	2	3	3	▲ 33.3	▲ 33.3
	K 不動産業,物品賃貸業(68~70)	4	4	4	4	0.0	0.0
	L 学術研究,専門・技術サービス業(71~74)	36	23	14	13	157.1	76.9
	M 宿泊業,飲食サービス業(75~77)	55	46	39	39	41.0	17.9
	75 宿泊業	30	23	13	13	130.8	76.9
	76 飲食店	25	23	14	14	78.6	64.3
	N 生活関連サービス業,娯楽業(78~80)	25	25	40	40	▲ 37.5	▲ 37.5
O 教育,学習支援業(81,82)	29	28	30	30	▲ 3.3	▲ 6.7	
P 医療,福祉(83~85)	263	252	443	433	▲ 40.6	▲ 41.8	
83 医療業	102	102	197	195	▲ 48.2	▲ 47.7	
85 社会保険・社会福祉・介護事業	161	150	244	237	▲ 34.0	▲ 36.7	
R サービス業(他に分類されないもの)(88~96)	178	158	156	146	14.1	8.2	
91 職業紹介・労働者派遣業	17	10	24	14	▲ 29.2	▲ 28.6	
S,T 公務(他に分類されるものを除く)・その他(97,98,99)	4	2	17	17	▲ 76.5	▲ 88.2	
合計	1,287	1,221	1,523	1,467	▲ 15.5	▲ 16.8	
事業所規模別	29人以下	691	663	836	802	▲ 17.3	▲ 17.3
	30~99人	381	344	429	420	▲ 11.2	▲ 18.1
	100~299人	157	156	190	178	▲ 17.4	▲ 12.4
	300~499人	37	37	29	29	27.6	27.6
	500~999人	21	21	38	38	▲ 44.7	▲ 44.7
	1000人以上	0	0	1	0	-	-

※求人数の多い主要な産業を表記しているため、合計と内訳の数値は一致しない。

1 労働市場の概況

【求人】

- * 新規求人数は1,287人で、前年同月比15.5%減少した。(前月比で10.4%減少)
- * 月間有効求人数は3,939人で、前年同月比17.2%減少した。(前月比で0.5%減少)

【求職】

- * 新規求職者数は709人で、前年同月比0.7%増加した。(前月比で5.3%増加)
- * 月間有効求職者数は3,740人で、前年同月比3.8%増加した。(前月比で0.1%増加)

【就職】

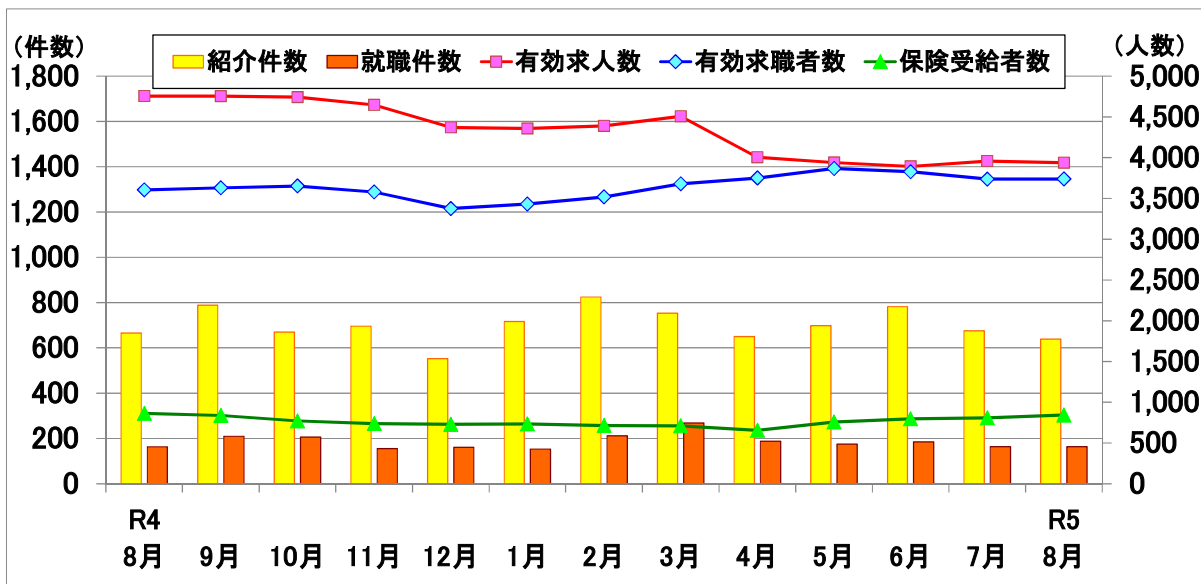
- * 就職件数は164件で、前年同月比0.6%増加した。(前月比では同数)
- * 就職率は前年同月を0.1ポイント下回る23.1%となった。(前月からは1.3ポイント下回る)

2 産業別新規求人状況

* 新規求人を主産業別に前年同月と比較すると、医療・福祉(40.6%減)、製造業(18.4%減)、建設業(10.3%減)、運輸業・郵便業(35.6%減)、教育・学習支援業(3.3%減)などの産業は減少し、サービス業(14.1%増)、卸売業・小売業(47.6%増)、宿泊業・飲食サービス業(41.0%増)などの産業は増加した。

* 製造業の内訳をみると、電気機械器具製造業(100.0%増)、生産用機械器具製造業(11.1%増)、プラスチック製品製造業(16.7%増)などは増加し、パルプ・紙・紙加工品製造業(18.2%減)、食料品製造業(69.4%減)、はん用機械器具製造業(10.5%減)、金属製品製造業(5.6%減)などは減少した。

3 職業紹介関係指標



	R4 8月	9月	10月	11月	12月	1月	2月	3月	4月	5月	6月	7月	R5 8月
有効求人数	4,756	4,753	4,741	4,648	4,371	4,358	4,389	4,509	4,005	3,941	3,893	3,959	3,939
有効求職者数	3,604	3,631	3,654	3,578	3,376	3,430	3,518	3,679	3,751	3,867	3,826	3,737	3,740
保険受給者数	863	838	771	739	730	734	715	711	656	758	796	808	842
紹介件数	665	789	670	696	553	716	825	754	650	698	782	675	639
就職件数	163	210	207	155	161	153	212	268	188	175	185	164	164

※新規学卒を除きパートタイムを含む。