



静岡労働局 島田公共職業安定所 発表

令和5年9月29日

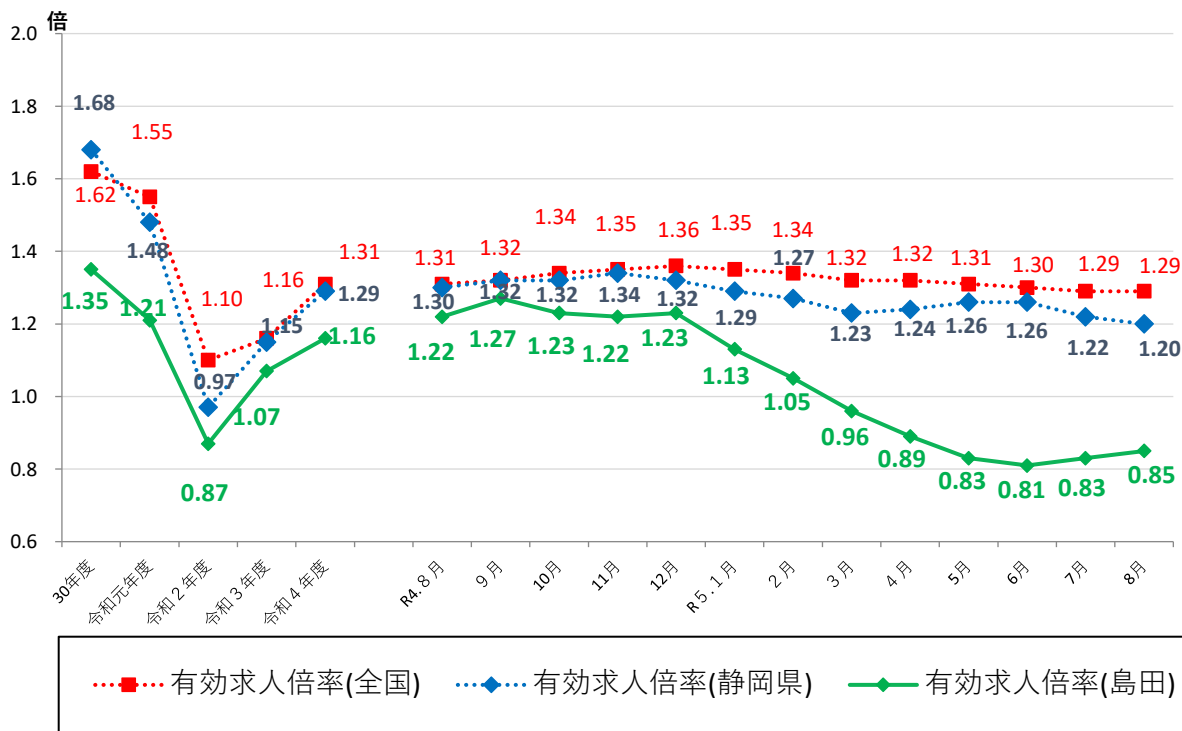
ハローワーク島田(島田公共職業安定所)

担当 所長 松永 進  
担当 田中美幸  
電話 0547-36-8609

## ハローワーク島田管内の労働市場の状況 【令和5年8月分】

◎有効求人倍率(実数値)は、0.85倍となり、前年同月を0.37ポイント下回った。  
前月を0.02ポイント上回ったが、6か月連続で1倍を下回った。  
・有効求人数は、2,662人で、前年同月比20.6%減、前年比で8ヶ月連続の減少となった。  
また、前月比では、2.7%の増加となった。  
・有効求職者数は、3,119人で、前年同月比で13.4%増、前年比で6か月連続の増加となった。  
また、前月比では0.2%の減少となった

### ◆有効求人倍率の推移



	R4.8	R4.9	R4.10	R4.11	R4.12	R5.1	R5.2	R5.3	R5.4	R5.5	R5.6	R5.7	R5.8
全国	1.31	1.32	1.34	1.35	1.36	1.35	1.34	1.32	1.32	1.31	1.30	1.29	1.29
静岡県	1.30	1.32	1.32	1.34	1.32	1.29	1.27	1.23	1.24	1.26	1.26	1.22	1.20
島田	1.22	1.27	1.23	1.22	1.23	1.13	1.05	0.96	0.89	0.83	0.81	0.83	0.85

(注)「全国」「静岡県」の数値は季節調整済の数値、「島田」は「島田所」と「榛原所」の実数値の合計である。  
季節調整については、令和4年12月以前の数値については季節調整替えを行っている。  
ハローワークインターネットサービスの機能拡充に伴い、令和3年9月以降の数値には、ハローワークに来所せず、オンライン上で求職登録した求職者数や、求職者がハローワークインターネットサービスの求人に直接応募した就職件数等が含まれている。

# 職業紹介関係主要指標

島田所

項目	年月	令和5年8月	令和5年7月	令和4年8月	対前月 増減率(差)	対前年同月 増減率(差)
I 全 数	1 新規求職申込件数	589	606	564	▲ 2.8 %	4.4 %
	うち 常用	585	603	560	▲ 3.0 %	4.5 %
	2 月間有効求職者数	3,119	3,124	2,750	▲ 0.2 %	13.4 %
	うち 常用	3,106	3,115	2,739	▲ 0.3 %	13.4 %
	3 新規求人数	829	1,074	1,051	▲ 22.8 %	▲ 21.1 %
	うち 常用	787	1,007	991	▲ 21.8 %	▲ 20.6 %
	4 月間有効求人数	2,662	2,593	3,352	2.7 %	▲ 20.6 %
	うち 常用	2,509	2,443	3,165	2.7 %	▲ 20.7 %
	5 紹介件数	430	448	437	▲ 4.0 %	▲ 1.6 %
	6 就職件数	161	150	152	7.3 %	5.9 %
	7 充足数	133	119	105	11.8 %	26.7 %
8 新規求人倍率(3/1)	1.41 倍	1.77 倍	1.86 倍	▲ 0.36 p	▲ 0.45 p	
9 有効求人倍率(4/2)	0.85 倍	0.83 倍	1.22 倍	0.02 p	▲ 0.37 p	
10 就職率(6/1 × 100)	27.3 %	24.8 %	27.0 %	2.5 p	0.3 p	
11 充足率(7/3 × 100)	16.0 %	11.1 %	10.0 %	4.9 p	6.0 p	
II 一 般	12 新規求職申込件数	344	341	318	0.9 %	8.2 %
	うち 常用	342	341	315	0.3 %	8.6 %
	13 月間有効求職者数	1,658	1,649	1,455	0.5 %	14.0 %
	うち 常用	1,653	1,646	1,449	0.4 %	14.1 %
	14 新規求人数	571	717	682	▲ 20.4 %	▲ 16.3 %
	うち 常用	546	678	654	▲ 19.5 %	▲ 16.5 %
	15 月間有効求人数	1,774	1,672	2,171	6.1 %	▲ 18.3 %
	うち 常用	1,691	1,603	2,082	5.5 %	▲ 18.8 %
	16 紹介件数	237	257	284	▲ 7.8 %	▲ 16.5 %
	17 就職件数	81	88	85	▲ 8.0 %	▲ 4.7 %
18 充足数	78	69	55	13.0 %	41.8 %	
19 就職率(17/12 × 100)	23.5 %	25.8 %	26.7 %	▲ 2.3 p	▲ 3.2 p	
20 充足率(18/14 × 100)	13.7 %	9.6 %	8.1 %	4.1 p	5.6 p	
III パ ー ト タ イ ム	21 新規求職申込件数	245	265	246	▲ 7.5 %	▲ 0.4 %
	うち 常用	243	262	245	▲ 7.3 %	▲ 0.8 %
	22 月間有効求職者数	1,461	1,475	1,295	▲ 0.9 %	12.8 %
	うち 常用	1,453	1,469	1,290	▲ 1.1 %	12.6 %
	23 新規求人数	258	357	369	▲ 27.7 %	▲ 30.1 %
	うち 常用	241	329	337	▲ 26.7 %	▲ 28.5 %
	24 月間有効求人数	888	921	1,181	▲ 3.6 %	▲ 24.8 %
	うち 常用	818	840	1,083	▲ 2.6 %	▲ 24.5 %
	25 紹介件数	193	191	153	1.0 %	26.1 %
26 就職件数	80	62	67	29.0 %	19.4 %	
27 充足数	55	50	50	10.0 %	10.0 %	
28 就職率(26/21 × 100)	32.7 %	23.4 %	27.2 %	9.3 p	5.5 p	
29 充足率(27/23 × 100)	21.3 %	14.0 %	13.6 %	7.3 p	7.7 p	

※1 (全数) = (一般:パートタイム以外の常用及び臨時・季節) + (パートタイム: 常用的及び臨時的パート)である。

※2 ▲は減少率(差)、pはポイントである。

# 産業別規模別新規求人状況

島田所

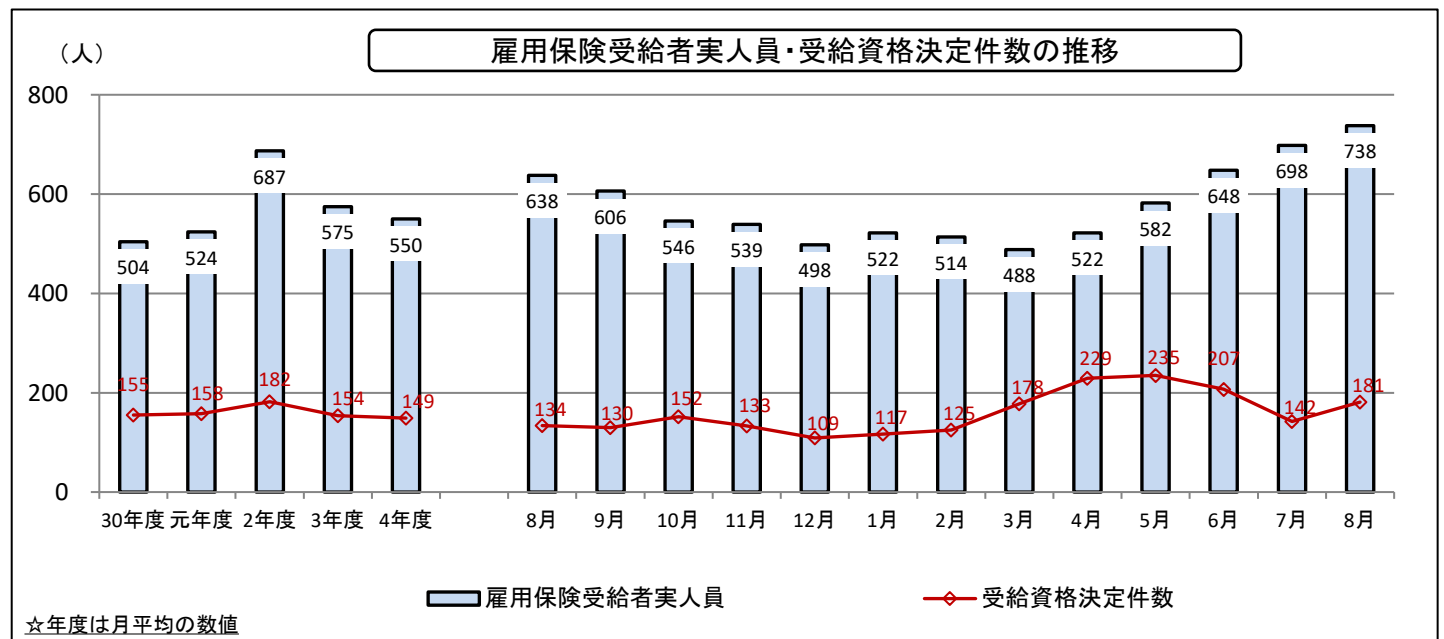
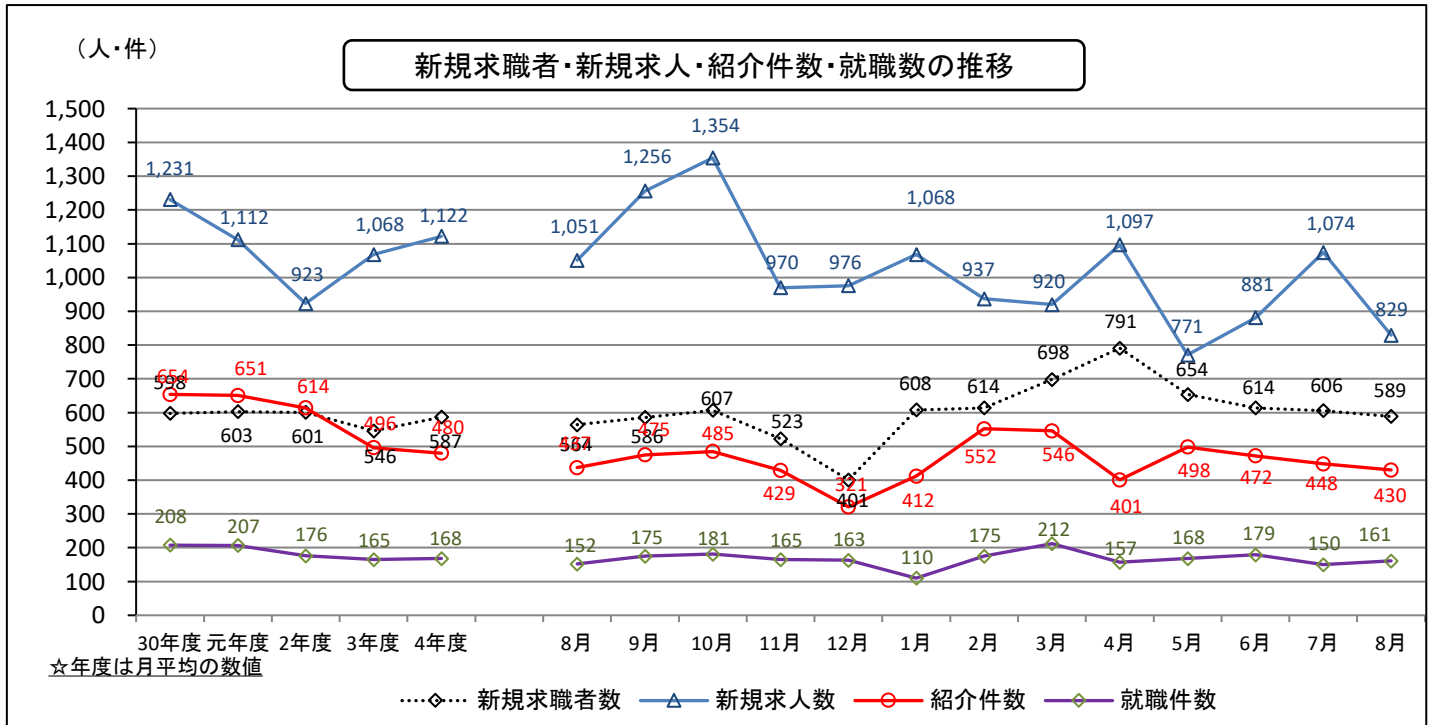
		新規求人数 (人)				(%)	
		令和5年8月		令和4年8月		前年同月比	
		全数(一般+パート)	常用計	全数(一般+パート)	常用計	全数(一般+パート)	常用計
産業別	A,B 農林漁業(01~04)	15	14	21	17	▲ 28.6	▲ 17.6
	D 建設業(06~08)	71	71	100	100	▲ 29.0	▲ 29.0
	E 製造業(09~32)	221	205	285	258	▲ 22.5	▲ 20.5
	09 食料品製造業	38	37	54	49	▲ 29.6	▲ 24.5
	10 飲料・たばこ・飼料製造業	19	18	34	32	▲ 44.1	▲ 43.8
	14 パルプ・紙・紙加工品製造業	3	3	2	2	50.0	50.0
	15 印刷・同関連業	2	2	1	0	100.0	-
	16 化学工業	4	2	25	25	▲ 84.0	▲ 92.0
	18 プラスチック製品製造業(別掲を除く)	6	6	23	21	▲ 73.9	▲ 71.4
	23 非鉄金属製造業	2	2	2	2	0.0	0.0
	24 金属製品製造業	37	35	26	26	42.3	34.6
	25 はん用機械器具製造業	17	17	11	11	54.5	54.5
	26 生産用機械器具製造業	10	10	18	18	▲ 44.4	▲ 44.4
	27 業務用機械器具製造業	3	3	6	6	▲ 50.0	▲ 50.0
	28 電子部品・デバイス・電子回路製造業	1	1	1	1	0.0	0.0
	29 電気機械器具製造業	9	9	10	10	▲ 10.0	▲ 10.0
	31 輸送用機械器具製造業	20	19	24	24	▲ 16.7	▲ 20.8
	G 情報通信業(37~41)	0	0	0	0	-	-
	H 運輸業,郵便業(42~49)	83	83	116	115	▲ 28.4	▲ 27.8
	I 卸売業,小売業(50~61)	79	79	105	104	▲ 24.8	▲ 24.0
	50~55 卸売業	35	35	25	25	40.0	40.0
	56~61 小売業	44	44	80	79	▲ 45.0	▲ 44.3
	J 金融業,保険業(62~67)	0	0	2	2	-	-
	K 不動産業,物品賃貸業(68~70)	2	2	3	3	▲ 33.3	▲ 33.3
	L 学術研究,専門・技術サービス業(71~74)	24	22	20	20	20.0	10.0
	M 宿泊業,飲食サービス業(75~77)	27	27	18	18	50.0	50.0
	75 宿泊業	12	12	1	1	1,100.0	1,100.0
	76 飲食店	15	15	17	17	▲ 11.8	▲ 11.8
	N 生活関連サービス業,娯楽業(78~80)	56	56	60	59	▲ 6.7	▲ 5.1
	O 教育,学習支援業(81,82)	10	10	14	14	▲ 28.6	▲ 28.6
P 医療,福祉(83~85)	139	133	159	155	▲ 12.6	▲ 14.2	
83 医療業	46	45	56	56	▲ 17.9	▲ 19.6	
85 社会保険・社会福祉・介護事業	88	83	99	95	▲ 11.1	▲ 12.6	
R サービス業(他に分類されないもの)(88~96)	102	85	133	111	▲ 23.3	▲ 23.4	
91 職業紹介・労働者派遣業	16	1	44	29	▲ 63.6	▲ 96.6	
S,T 公務(他に分類されるものを除く)・その他(97,98,99)	0	0	10	10	-	-	
合計	829	787	1,051	991	▲ 21.1	▲ 20.6	
事業所規模別	29人以下	543	516	708	673	▲ 23.3	▲ 23.3
	30~99人	211	207	215	214	▲ 1.9	▲ 3.3
	100~299人	48	46	72	68	▲ 33.3	▲ 32.4
	300~499人	18	12	37	17	▲ 51.4	▲ 29.4
	500~999人	6	6	18	18	▲ 66.7	▲ 66.7
	1000人以上	3	0	1	1	200.0	-

※求人数の多い主要な産業を表記しているため、合計と内訳の数値は一致しない。



前年同月比			前年同月比		
適用事業所数	3,049	▲ 0.0 %	離職票交付件数	426	14.5 %
被保険者数	54,198	1.0 %	受給資格決定件数	181	35.1 %
資格取得件数	509	▲ 3.2 %	受給者実人員	738	15.7 %
資格喪失者数	641	6.5 %			

☆ハローワーク島田とハローワーク榛原(出張所)を合算した数値



※就職困難な方(障がいのある方、母子家庭の母等、高齢者、外国人の方(ウクライナ避難民の方等)の雇用についてご理解・ご協力をお願いします。

ハローワーク島田(島田公共職業安定所)

〒427-8509 島田市本通1丁目4677-4 電話0547-36-8609

ハローワーク榛原(島田公共職業安定所榛原出張所)

〒421-0421 牧之原市細江4138-1 電話0548-22-0148