



静岡労働局 掛川公共職業安定所 発表

令和5年9月29日

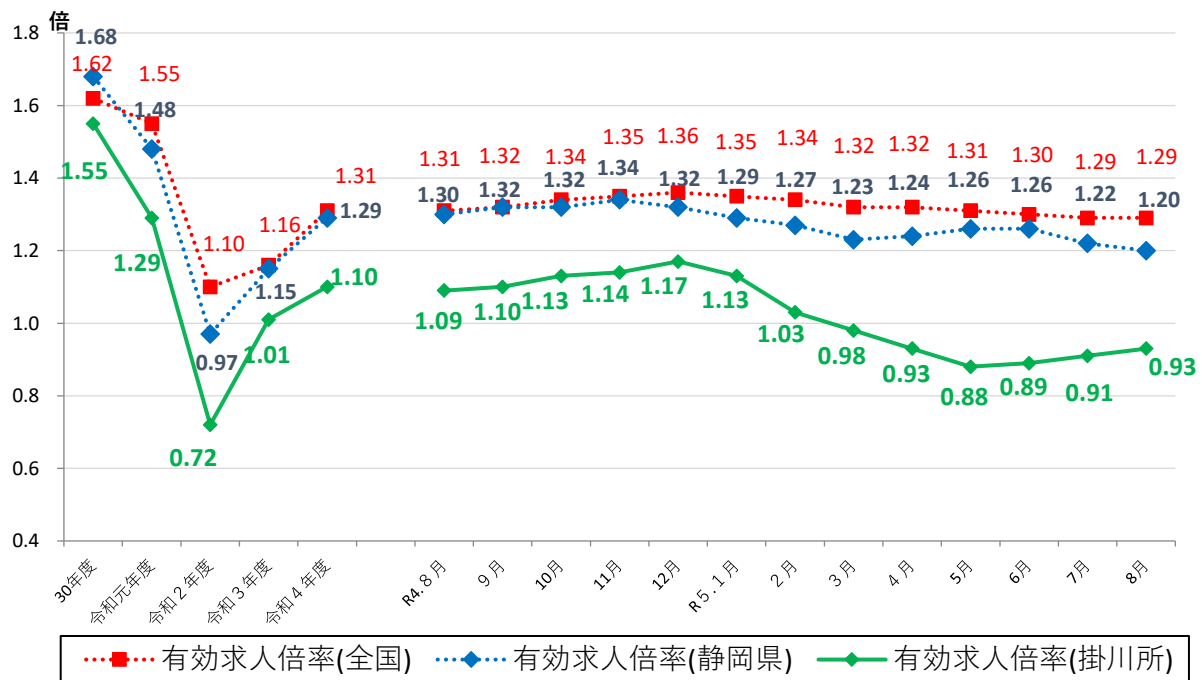
ハローワーク掛川(掛川公共職業安定所)

担当 所長 竹下 勝博
担当 山村 直子
電話 0537-22-4185

ハローワーク掛川管内の労働市場の状況 【令和5年8月分】

◎有効求人倍率(実数値)は、0.93倍となり、前年同月比0.16ポイント減少した。

◆有効求人倍率の推移



	R4.8	R4.9	R4.10	R4.11	R4.12	R5.1	R5.2	R5.3	R5.4	R5.5	R5.6	R5.7	R5.8
全国	1.31	1.32	1.34	1.35	1.36	1.35	1.34	1.32	1.32	1.31	1.30	1.29	1.29
静岡県	1.30	1.32	1.32	1.34	1.32	1.29	1.27	1.23	1.24	1.26	1.26	1.22	1.20
掛川所	1.09	1.10	1.13	1.14	1.17	1.13	1.03	0.98	0.93	0.88	0.89	0.91	0.93

(注)「全国」「静岡県」の数値は季節調整済の数値、「掛川所」は実数値である。
 季節調整については、令和4年12月以前の数値については季節調整替えを行っている。
 ハローワークインターネットサービスの機能拡充に伴い、令和3年9月以降の数値には、ハローワークに来所せず、オンライン上で求職登録した求職者数や、求職者がハローワークインターネットサービスの求人に直接応募した就職件数等が含まれている。

職業紹介関係主要指標

掛川所

項目	年月	年月			対前月 増減率(差)	対前年同月 増減率(差)
		令和5年8月	令和5年7月	令和4年8月		
I 全 数	1 新規求職申込件数	617	546	635	13.0 %	▲ 2.8 %
	うち常用	615	545	635	12.8 %	▲ 3.1 %
	2 月間有効求職者数	3,271	3,280	3,140	▲ 0.3 %	4.2 %
	うち常用	3,259	3,268	3,130	▲ 0.3 %	4.1 %
	3 新規求人数	1,022	964	1,133	6.0 %	▲ 9.8 %
	うち常用	983	926	1,068	6.2 %	▲ 8.0 %
	4 月間有効求人数	3,027	2,982	3,411	1.5 %	▲ 11.3 %
	うち常用	2,805	2,742	3,065	2.3 %	▲ 8.5 %
	5 紹介件数	446	436	586	2.3 %	▲ 23.9 %
	6 就職件数	115	147	149	▲ 21.8 %	▲ 22.8 %
	7 充足数	98	131	140	▲ 25.2 %	▲ 30.0 %
8 新規求人倍率(3/1)	1.66 倍	1.77 倍	1.78 倍	▲ 0.11 p	▲ 0.12 p	
9 有効求人倍率(4/2)	0.93 倍	0.91 倍	1.09 倍	0.02 p	▲ 0.16 p	
10 就職率(6/1 × 100)	18.6 %	26.9 %	23.5 %	▲ 8.3 p	▲ 4.9 p	
11 充足率(7/3 × 100)	9.6 %	13.6 %	12.4 %	▲ 4.0 p	▲ 2.8 p	
II 一 般	12 新規求職申込件数	414	342	421	21.1 %	▲ 1.7 %
	うち常用	414	342	421	21.1 %	▲ 1.7 %
	13 月間有効求職者数	1,966	1,937	1,896	1.5 %	3.7 %
	うち常用	1,962	1,932	1,889	1.6 %	3.9 %
	14 新規求人数	641	653	704	▲ 1.8 %	▲ 8.9 %
	うち常用	609	640	668	▲ 4.8 %	▲ 8.8 %
	15 月間有効求人数	1,922	1,883	2,169	2.1 %	▲ 11.4 %
	うち常用	1,855	1,829	1,979	1.4 %	▲ 6.3 %
	16 紹介件数	291	271	383	7.4 %	▲ 24.0 %
	17 就職件数	72	79	86	▲ 8.9 %	▲ 16.3 %
18 充足数	63	71	81	▲ 11.3 %	▲ 22.2 %	
19 就職率(17/12 × 100)	17.4 %	23.1 %	20.4 %	▲ 5.7 p	▲ 3.0 p	
20 充足率(18/14 × 100)	9.8 %	10.9 %	11.5 %	▲ 1.1 p	▲ 1.7 p	
III パート タイム	21 新規求職申込件数	203	204	214	▲ 0.5 %	▲ 5.1 %
	うち常用	201	203	214	▲ 1.0 %	▲ 6.1 %
	22 月間有効求職者数	1,305	1,343	1,244	▲ 2.8 %	4.9 %
	うち常用	1,297	1,336	1,241	▲ 2.9 %	4.5 %
	23 新規求人数	381	311	429	22.5 %	▲ 11.2 %
	うち常用	374	286	400	30.8 %	▲ 6.5 %
	24 月間有効求人数	1,105	1,099	1,242	0.5 %	▲ 11.0 %
	うち常用	950	913	1,086	4.1 %	▲ 12.5 %
	25 紹介件数	155	165	203	▲ 6.1 %	▲ 23.6 %
26 就職件数	43	68	63	▲ 36.8 %	▲ 31.7 %	
27 充足数	35	60	59	▲ 41.7 %	▲ 40.7 %	
28 就職率(26/21 × 100)	21.2 %	33.3 %	29.4 %	▲ 12.1 p	▲ 8.2 p	
29 充足率(27/23 × 100)	9.2 %	19.3 %	13.8 %	▲ 10.1 p	▲ 4.6 p	

※1 (全数) = (一般:パートタイム以外の常用及び臨時・季節) + (パートタイム: 常用的及び臨時的パート)である。

※2 ▲は減少率(差)、pはポイントである。

産業別規模別新規求人状況

掛川所

		新規求人数 (人)				(%)	
		令和5年8月		令和4年8月		前年同月比	
		全数(一般+パート)	常用計	全数(一般+パート)	常用計	全数(一般+パート)	常用計
産業別	A,B 農林漁業(01~04)	35	35	20	12	75.0	191.7
	D 建設業(06~08)	110	110	120	120	▲ 8.3	▲ 8.3
	E 製造業(09~32)	254	249	332	311	▲ 23.5	▲ 19.9
	09 食料品製造業	37	36	26	24	42.3	50.0
	10 飲料・たばこ・飼料製造業	12	9	16	14	▲ 25.0	▲ 35.7
	14 パルプ・紙・紙加工品製造業	5	5	6	6	▲ 16.7	▲ 16.7
	15 印刷・同関連業	1	1	3	3	▲ 66.7	▲ 66.7
	16 化学工業	29	29	15	15	93.3	93.3
	18 プラスチック製品製造業(別掲を除く)	24	23	32	27	▲ 25.0	▲ 14.8
	23 非鉄金属製造業	20	20	49	49	▲ 59.2	▲ 59.2
	24 金属製品製造業	14	14	33	33	▲ 57.6	▲ 57.6
	25 はん用機械器具製造業	19	19	20	19	▲ 5.0	0.0
	26 生産用機械器具製造業	7	7	2	2	250.0	250.0
	27 業務用機械器具製造業	2	2	3	3	▲ 33.3	▲ 33.3
	28 電子部品・デバイス・電子回路製造業	4	4	6	6	▲ 33.3	▲ 33.3
	29 電気機械器具製造業	10	10	10	10	0.0	0.0
	31 輸送用機械器具製造業	27	27	47	37	▲ 42.6	▲ 27.0
	G 情報通信業(37~41)	1	1	2	2	▲ 50.0	▲ 50.0
	H 運輸業,郵便業(42~49)	88	88	78	74	12.8	18.9
	I 卸売業,小売業(50~61)	68	65	77	76	▲ 11.7	▲ 14.5
	50~55 卸売業	25	25	30	30	▲ 16.7	▲ 16.7
	56~61 小売業	43	40	47	46	▲ 8.5	▲ 13.0
	J 金融業,保険業(62~67)	10	9	10	10	0.0	▲ 10.0
	K 不動産業,物品賃貸業(68~70)	0	0	5	5	-	-
	L 学術研究,専門・技術サービス業(71~74)	10	10	11	11	▲ 9.1	▲ 9.1
	M 宿泊業,飲食サービス業(75~77)	65	65	82	82	▲ 20.7	▲ 20.7
	75 宿泊業	23	23	27	27	▲ 14.8	▲ 14.8
	76 飲食店	38	38	55	55	▲ 30.9	▲ 30.9
	N 生活関連サービス業,娯楽業(78~80)	15	15	23	23	▲ 34.8	▲ 34.8
O 教育,学習支援業(81,82)	48	48	46	46	4.3	4.3	
P 医療,福祉(83~85)	193	193	215	202	▲ 10.2	▲ 4.5	
83 医療業	49	49	56	56	▲ 12.5	▲ 12.5	
85 社会保険・社会福祉・介護事業	144	144	159	146	▲ 9.4	▲ 1.4	
R サービス業(他に分類されないもの)(88~96)	116	86	97	83	19.6	3.6	
91 職業紹介・労働者派遣業	49	19	31	18	58.1	5.6	
S,T 公務(他に分類されるものを除く)・その他(97,98,99)	8	8	2	2	300.0	300.0	
合計	1,022	983	1,133	1,068	▲ 9.8	▲ 8.0	
事業所規模別	29人以下	642	609	662	624	▲ 3.0	▲ 2.4
	30~99人	208	203	272	251	▲ 23.5	▲ 19.1
	100~299人	117	116	162	156	▲ 27.8	▲ 25.6
	300~499人	13	13	7	7	85.7	85.7
	500~999人	41	41	29	29	41.4	41.4
	1000人以上	1	1	1	1	0.0	0.0

※求人数の多い主要な産業を表記しているため、合計と内訳の数値は一致しない。

【管内の求人・求職の状況】

- 有効求人数は、3,027人(前月比1.5%増加)となり、前年同月比では11.3%減少。
- 新規求人数は、1,022人(前月比6.0%増加)となり、前年同月比では9.8%減少。
- 有効求職者数は、3,271人(前月比0.3%減少)となり、前年同月比では4.2%増加。
- 新規求職者数は、617人(前月比13.0%増加)となり、前年同月比では2.8%減少。

【産業別の新規求人の状況】 〈全体 →1,022人で前年同月比9.8%減少〉

- 製造業→254人で前年同月比78人(▲23.5%)減少。
 - ※食料品製造業37人で前年同月比11人(42.3%)増加している。
 - ※化学工業29人で前年同月比14人(93.3%)増加している。
 - ※プラスチック製品製造業24人で前年同月比8人(▲25.0%)減少している。
 - ※輸送用機械器具製造業27人で前年同月比20人(▲42.6%)減少している。
- 建設業→110人で前年同月比10人(▲8.3%)減少。
- 運輸業→88人で前年同月比10人(12.8%)増加。
- 医療・福祉→193人で前年同月比22人(▲10.2%)減少。
 - ※医療業49人で前年同月比7人(▲12.5%)減少している。
 - ※社会保険・社会福祉・介護事業144人で前年同月比15人(▲9.4%)減少している。
- サービス業→116人で前年同月比19人(19.6%)増加。
 - ※職業紹介・労働者派遣業49人で前年同月比18人(58.1%)増加している。

【規模別の新規求人の状況】 〈全体 →1,022人で前年同月比9.8%減少〉

- 29人以下規模 → 642人で前年同月比 20人(▲3.0%)減少。
- 30人～99人規模 → 208人で前年同月比 64人(▲23.5%)減少。
- 100人～299人規模 → 117人で前年同月比 45人(▲27.8%)減少。
- 300人以上規模 → 55人で前年同月比 18人(48.6%)増加。

【雇用保険受給者への支給状況】

- 支給総額 → 約1億2,000万円

〈ハローワーク掛川管内（掛川市、菊川市、御前崎市）〉