



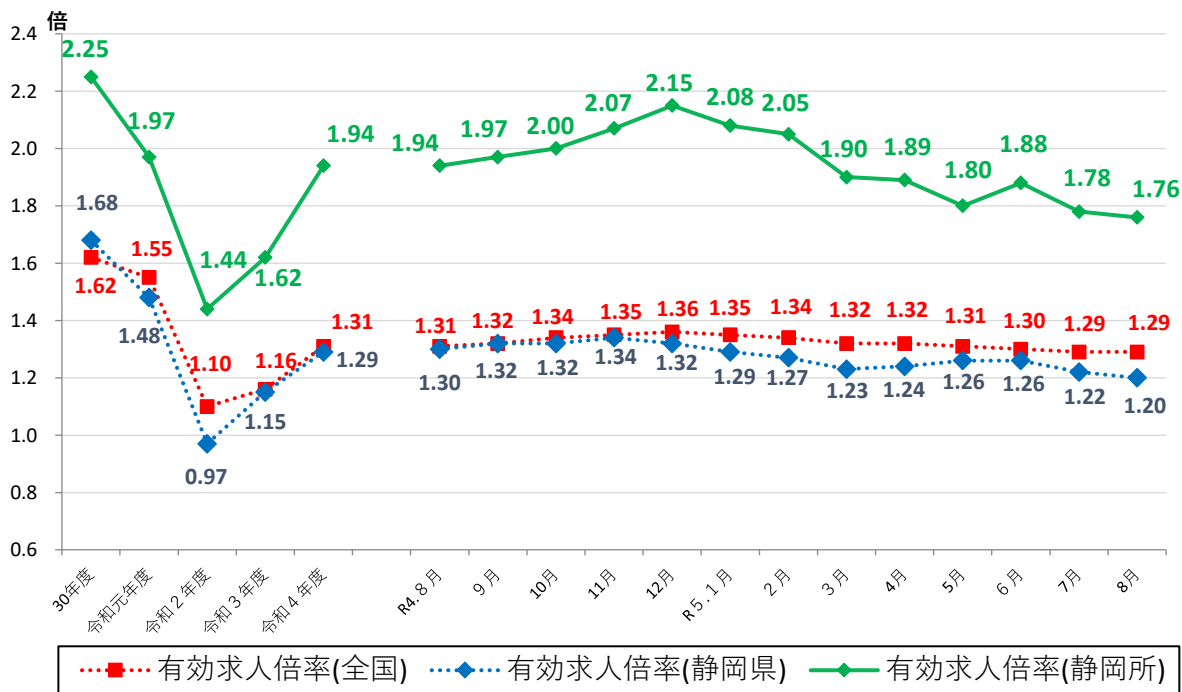
静岡労働局 静岡公共職業安定所 発表
令和5年9月29日

ハローワーク静岡(静岡公共職業安定所)
担当 所長 柴山明範
担当 杉山好裕
電話 054-686-0260

ハローワーク静岡管内の労働市場の状況 【令和5年8月分】

◎ 有効求人倍率(実数値)は、1.76倍となり、前年同月比では、0.18ポイント下回った。
◎ 新規求人倍率(実数値)は、3.04倍となり、前年同月比では、0.64ポイント下回った。

◆有効求人倍率の推移



	R4.8	R4.9	R4.10	R4.11	R4.12	R5.1	R5.2	R5.3	R5.4	R5.5	R5.6	R5.7	R5.8
全国	1.31	1.32	1.34	1.35	1.36	1.35	1.34	1.32	1.32	1.31	1.30	1.29	1.29
静岡県	1.30	1.32	1.32	1.34	1.32	1.29	1.27	1.23	1.24	1.26	1.26	1.22	1.20
静岡所	1.94	1.97	2.00	2.07	2.15	2.08	2.05	1.90	1.89	1.80	1.88	1.78	1.76

(注)「全国」「静岡県」の数値は季節調整済の数値、「静岡所」は実数値である。
季節調整については、令和4年12月以前の数値については季節調整替えを行っている。
ハローワークインターネットサービスの機能拡充に伴い、令和3年9月以降の数値には、ハローワークに来所せず、オンライン上で求職登録した求職者数や、求職者がハローワークインターネットサービスの求人に直接応募した就職件数等が含まれている。

職業紹介関係主要指標

静岡所

項目		年月			対前月 増減率(差)	対前年同月 増減率(差)
		令和5年8月	令和5年7月	令和4年8月		
全 数	1 新規求職申込件数	1,292	1,320	1,282	▲ 2.1 %	0.8 %
	うち 常用	1,289	1,313	1,274	▲ 1.8 %	1.2 %
	2 月間有効求職者数	7,402	7,384	6,941	0.2 %	6.6 %
	うち 常用	7,375	7,352	6,904	0.3 %	6.8 %
	3 新規求人数	3,931	4,762	4,722	▲ 17.5 %	▲ 16.8 %
	うち 常用	3,544	4,166	4,366	▲ 14.9 %	▲ 18.8 %
	4 月間有効求人数	13,047	13,162	13,435	▲ 0.9 %	▲ 2.9 %
	うち 常用	11,776	11,927	12,388	▲ 1.3 %	▲ 4.9 %
	5 紹介件数	1,175	1,194	1,143	▲ 1.6 %	2.8 %
	6 就職件数	256	292	266	▲ 12.3 %	▲ 3.8 %
	7 充足数	284	345	339	▲ 17.7 %	▲ 16.2 %
8 新規求人倍率(3/1)	3.04 倍	3.61 倍	3.68 倍	▲ 0.57 p	▲ 0.64 p	
9 有効求人倍率(4/2)	1.76 倍	1.78 倍	1.94 倍	▲ 0.02 p	▲ 0.18 p	
10 就職率(6/1 × 100)	19.8 %	22.1 %	20.7 %	▲ 2.3 p	▲ 0.9 p	
11 充足率(7/3 × 100)	7.2 %	7.2 %	7.2 %	0.0 p	0.0 p	
一 般	12 新規求職申込件数	854	862	863	▲ 0.9 %	▲ 1.0 %
	うち 常用	854	860	860	▲ 0.7 %	▲ 0.7 %
	13 月間有効求職者数	4,301	4,192	4,154	2.6 %	3.5 %
	うち 常用	4,294	4,182	4,140	2.7 %	3.7 %
	14 新規求人数	2,571	3,227	2,738	▲ 20.3 %	▲ 6.1 %
	うち 常用	2,348	2,892	2,593	▲ 18.8 %	▲ 9.4 %
	15 月間有効求人数	8,930	8,970	8,365	▲ 0.4 %	6.8 %
	うち 常用	8,188	8,253	7,854	▲ 0.8 %	4.3 %
	16 紹介件数	676	722	650	▲ 6.4 %	4.0 %
	17 就職件数	127	144	138	▲ 11.8 %	▲ 8.0 %
18 充足数	153	182	181	▲ 15.9 %	▲ 15.5 %	
19 就職率(17/12 × 100)	14.9 %	16.7 %	16.0 %	▲ 1.8 p	▲ 1.1 p	
20 充足率(18/14 × 100)	6.0 %	5.6 %	6.6 %	0.4 p	▲ 0.6 p	
Ⅲ パート タイム	21 新規求職申込件数	438	458	419	▲ 4.4 %	4.5 %
	うち 常用	435	453	414	▲ 4.0 %	5.1 %
	22 月間有効求職者数	3,101	3,192	2,787	▲ 2.9 %	11.3 %
	うち 常用	3,081	3,170	2,764	▲ 2.8 %	11.5 %
	23 新規求人数	1,360	1,535	1,984	▲ 11.4 %	▲ 31.5 %
	うち 常用	1,196	1,274	1,773	▲ 6.1 %	▲ 32.5 %
	24 月間有効求人数	4,117	4,192	5,070	▲ 1.8 %	▲ 18.8 %
	うち 常用	3,588	3,674	4,534	▲ 2.3 %	▲ 20.9 %
	25 紹介件数	499	472	493	5.7 %	1.2 %
26 就職件数	129	148	128	▲ 12.8 %	0.8 %	
27 充足数	131	163	158	▲ 19.6 %	▲ 17.1 %	
28 就職率(26/21 × 100)	29.5 %	32.3 %	30.5 %	▲ 2.8 p	▲ 1.0 p	
29 充足率(27/23 × 100)	9.6 %	10.6 %	8.0 %	▲ 1.0 p	1.6 p	

※1 (全数) = (一般:パートタイム以外の常用及び臨時・季節) + (パートタイム: 常用的及び臨時的パート)である。

※2 ▲は減少率(差)、pはポイントである。

産業別規模別新規求人状況

静岡所

		新規求人人数 (人)				(%)	
		令和5年8月		令和4年8月		前年同月比	
		全数(一般+パート)		全数(一般+パート)		全数(一般+パート)	
		常用計		常用計		常用計	
産業別	A,B 農,林,漁業(01~04)	3	3	3	1	0.0	200.0
	D 建設業(06~08)	265	258	339	334	▲ 21.8	▲ 22.8
	E 製造業(09~32)	223	202	253	240	▲ 11.9	▲ 15.8
	09 食料品製造業	25	15	28	28	▲ 10.7	▲ 46.4
	10 飲料・たばこ・飼料製造業	9	9	9	9	0.0	0.0
	14 パルプ・紙・紙加工品製造業	9	9	12	12	▲ 25.0	▲ 25.0
	15 印刷・同関連業	7	7	12	12	▲ 41.7	▲ 41.7
	16 化学工業	22	22	26	26	▲ 15.4	▲ 15.4
	18 プラスチック製品製造業(別掲を除く)	15	14	19	19	▲ 21.1	▲ 26.3
	23 非鉄金属製造業	0	0	1	1	-	-
	24 金属製品製造業	24	23	18	18	33.3	27.8
	25 はん用機械器具製造業	15	14	10	10	50.0	40.0
	26 生産用機械器具製造業	23	23	47	47	▲ 51.1	▲ 51.1
	27 業務用機械器具製造業	4	4	5	5	▲ 20.0	▲ 20.0
	28 電子部品・デバイス・電子回路製造業	2	2	0	0	-	-
	29 電気機械器具製造業	10	10	6	6	66.7	66.7
	31 輸送用機械器具製造業	29	22	16	7	81.3	214.3
	G 情報通信業(37~41)	100	74	65	41	53.8	80.5
	H 運輸業,郵便業(42~49)	278	277	204	204	36.3	35.8
	I 卸売業,小売業(50~61)	681	588	1,329	1,214	▲ 48.8	▲ 51.6
	50~55 卸売業	95	94	79	73	20.3	28.8
	56~61 小売業	586	494	1,250	1,141	▲ 53.1	▲ 56.7
	J 金融業,保険業(62~67)	81	76	44	44	84.1	72.7
	K 不動産業,物品賃貸業(68~70)	47	45	45	45	4.4	0.0
	L 学術研究,専門・技術サービス業(71~74)	66	63	159	122	▲ 58.5	▲ 48.4
	M 宿泊業,飲食サービス業(75~77)	79	54	93	93	▲ 15.1	▲ 41.9
	75 宿泊業	36	11	19	19	89.5	▲ 42.1
	76 飲食店	35	35	72	72	▲ 51.4	▲ 51.4
N 生活関連サービス業,娯楽業(78~80)	61	61	42	36	45.2	69.4	
O 教育,学習支援業(81,82)	73	72	79	79	▲ 7.6	▲ 8.9	
P 医療,福祉(83~85)	883	832	917	902	▲ 3.7	▲ 7.8	
83 医療業	239	237	249	247	▲ 4.0	▲ 4.0	
85 社会保険・社会福祉・介護事業	642	593	667	654	▲ 3.7	▲ 9.3	
R サービス業(他に分類されないもの)(88~96)	934	790	983	850	▲ 5.0	▲ 7.1	
91 職業紹介・労働者派遣業	228	100	193	84	18.1	19.0	
S,T 公務(他に分類されるものを除く)・その他(97,98,99)	147	140	155	149	▲ 5.2	▲ 6.0	
合計	3,931	3,544	4,722	4,366	▲ 16.8	▲ 18.8	
事業所規模別	29人以下	2,686	2,378	3,374	3,163	▲ 20.4	▲ 24.8
	30~99人	828	795	1,002	871	▲ 17.4	▲ 8.7
	100~299人	320	283	254	243	26.0	16.5
	300~499人	31	23	12	11	158.3	109.1
	500~999人	13	13	20	19	▲ 35.0	▲ 31.6
	1000人以上	53	52	60	59	▲ 11.7	▲ 11.9

※求人数の多い主要な産業を表記しているため、合計と内訳の数値は一致しない。

☆☆☆ イベントの開催 ☆☆☆

1	「看護職・看護助手のしごと」就職相談会		
日時	令和5年10月11日(水) 13:00~15:00	会場	ハローワーク静岡 2階 会議室
問い合わせ先	ハローワーク静岡 人材確保対策コーナー/ミドルチャレンジコーナー 054-238-8601 静岡県ナースセンター 本所 054-202-1761		

2	訪問看護を知るためのセミナー 定員 10名 (事前申込不要)		
日時	令和5年10月16日(月) 14:00~14:30	会場	ハローワーク静岡 2階 会議室
問い合わせ先	ハローワーク静岡 人材確保対策コーナー/ミドルチャレンジコーナー 054-238-8601 一般社団法人静岡県訪問看護ステーション協議会 054-297-3311		

3	「物流業界(トラック)」就職相談会		
日時	令和5年10月18日(水) 13:30~15:30	会場	ハローワーク静岡 2階 会議室
問い合わせ先	ハローワーク静岡 人材確保対策コーナー/ミドルチャレンジコーナー 054-238-8601 一般社団法人静岡県トラック協会		

4	「シニア就職相談会」(60歳以上の方が対象)		
日時	令和5年10月19日(木) 13:30~15:00	会場	ハローワーク静岡 2階 会議室
問い合わせ先	ハローワーク静岡 職業紹介第3部門 054-238-8603		

5	「ふくしのしごと」就職相談会		
日時	令和5年10月25日(水) 13:15~15:30	会場	ハローワーク静岡 2階 会議室
問い合わせ先	ハローワーク静岡 人材確保対策コーナー/ミドルチャレンジコーナー 054-238-8601		

6	「再就職準備セミナー」 定員 18名 (事前予約制)		
日時	令和5年10月30日(月) 13:30~15:30	会場	ハローワーク静岡 2階 会議室
問い合わせ先	ハローワーク静岡 職業紹介第3部門 054-238-8603		

7	「タクシー」就職相談会		
日時	令和5年10月31日(火) 13:30~15:30	会場	ハローワーク静岡 2階 会議室
問い合わせ先	ハローワーク静岡 人材確保対策コーナー/ミドルチャレンジコーナー 054-238-8601		

- ◎相談会は、各事業所担当者と直接相談ができます。資格のない方、未経験の方、ブランクがある方もぜひご相談ください。
- ◎感染症拡大防止のため、会場内の換気、消毒を行います。求職者の皆様は、手指の消毒にご協力ください。体調の優れない方は当日の参加をお控え願います。