

|              |                           |
|--------------|---------------------------|
| 厚生労働省静岡労働局発表 |                           |
| 日 解<br>時 禁   | 令和5年9月29日(金)<br>午前8時30分以降 |

|        |                 |
|--------|-----------------|
| 担<br>当 | 静岡労働局 職業安定課     |
|        | 課 長 河原崎 佐敏      |
|        | 地方労働市場情報官 菅沼 健一 |
|        | 電話 054-271-9950 |

## 静岡県内の最近の雇用情勢 (令和5年8月分)

### <雇用情勢の概況>

県内の雇用情勢は、改善の動きにやや弱さがみられる。引き続き、物価上昇等が雇用に与える影響に注意する必要がある。

静岡労働局では、公共職業安定所（ハローワーク）における求人、求職、就職の状況をとりまとめ、求人倍率などの指標を作成し、「静岡県内の最近の雇用情勢」として毎月公表しています。

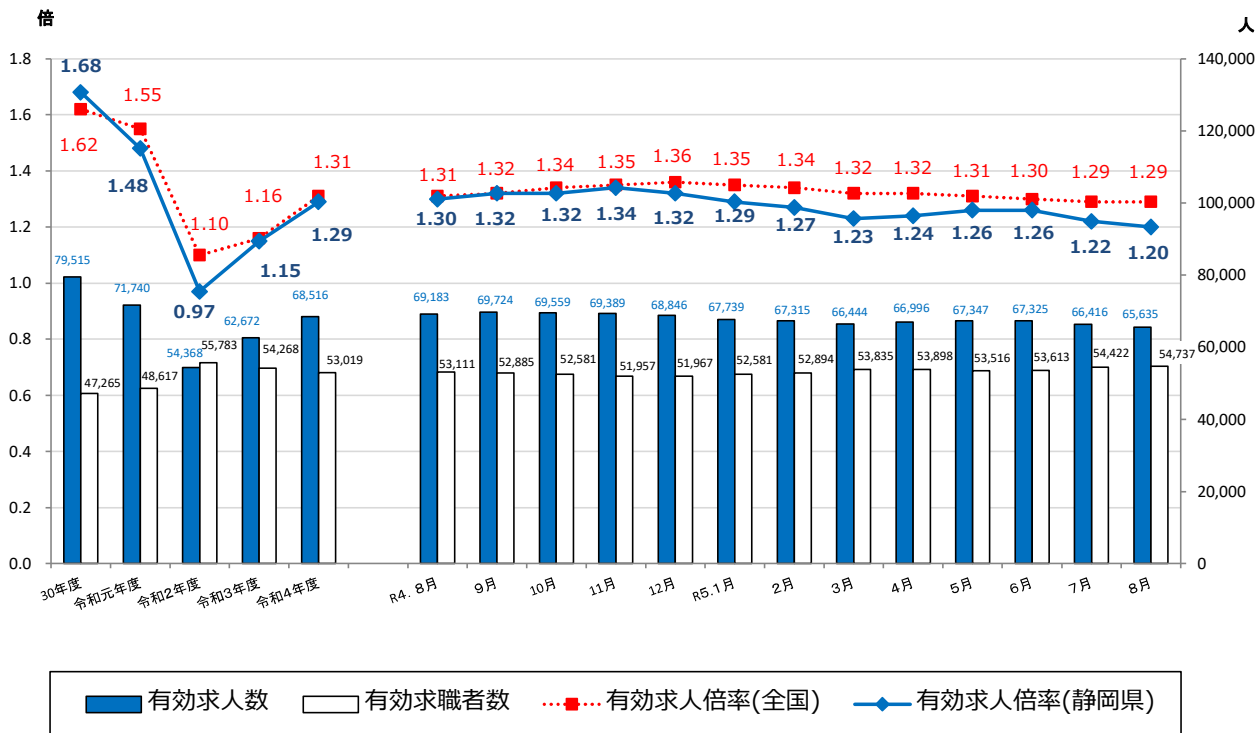
### 1. 有効求人・有効求職・有効求人倍率の推移

◎有効求人倍率（季節調整値）は1.20倍となり、前月を0.02ポイント下回った。

31か月連続で1倍台となり、全国値（1.29倍）を0.09ポイント下回った。

・有効求人数（季節調整値）は65,635人（前月比▲1.2%減）となり、3か月連続の減少となった。

・有効求職者数（季節調整値）は54,737人（前月比0.6%増）となり、3か月連続の増加となった。



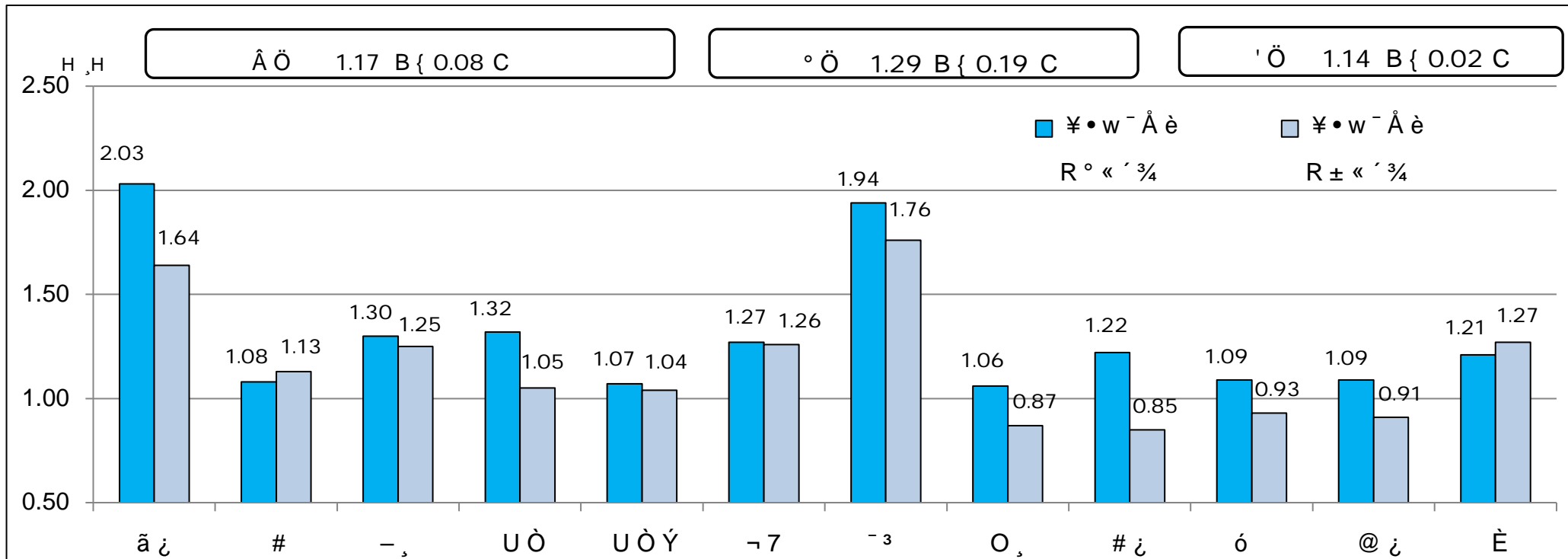
|     | 30年度 | 令和元年度 | 令和2年度 | 令和3年度 | 令和4年度 |
|-----|------|-------|-------|-------|-------|
| 全国  | 1.62 | 1.55  | 1.10  | 1.16  | 1.31  |
| 静岡県 | 1.68 | 1.48  | 0.97  | 1.15  | 1.29  |

|     | R4. 8月 | 9月   | 10月  | 11月  | 12月  | R5. 1月 | 2月   | 3月   | 4月   | 5月   | 6月   | 7月   | 8月   |
|-----|--------|------|------|------|------|--------|------|------|------|------|------|------|------|
| 全国  | 1.31   | 1.32 | 1.34 | 1.35 | 1.36 | 1.35   | 1.34 | 1.32 | 1.32 | 1.31 | 1.30 | 1.29 | 1.29 |
| 静岡県 | 1.30   | 1.32 | 1.32 | 1.34 | 1.32 | 1.29   | 1.27 | 1.23 | 1.24 | 1.26 | 1.26 | 1.22 | 1.20 |

※1 月別の数値は季節調整済みの数値である。  
 ※2 季節調整については、年に1度季節調整替えを行っている。なお、令和4年12月以前の数値は新季節指数により改定されている。  
 ※3 ハローワークインターネットサービスの機能拡充に伴い、令和3年9月以降の数値には、ハローワークに来所せず、オンライン上で求職登録した求職者数や、求職者がハローワークインターネットサービスの求人に直接応募した就職件数等が含まれている。

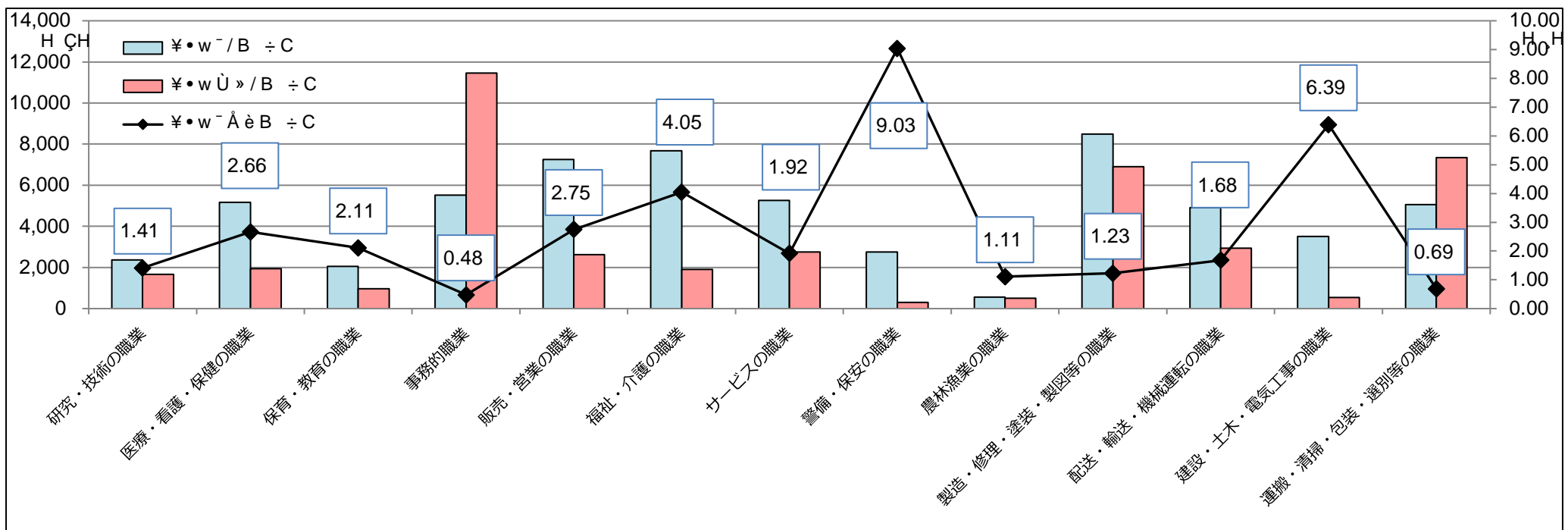
### HH ... æ 9 w Ó Ç , "áFp" g #

F·E, ... æ 9 w Ó Ç , "áFÿF, ¾4ŠFÿ>Ý>Ú>Ý>ã , F, p4ŠFÿ>Ý>Ú>Þ>ã , F, 0Y4ŠFÿ>Ý>Ú>Ý>à , F÷F, S ° vFø š3QF



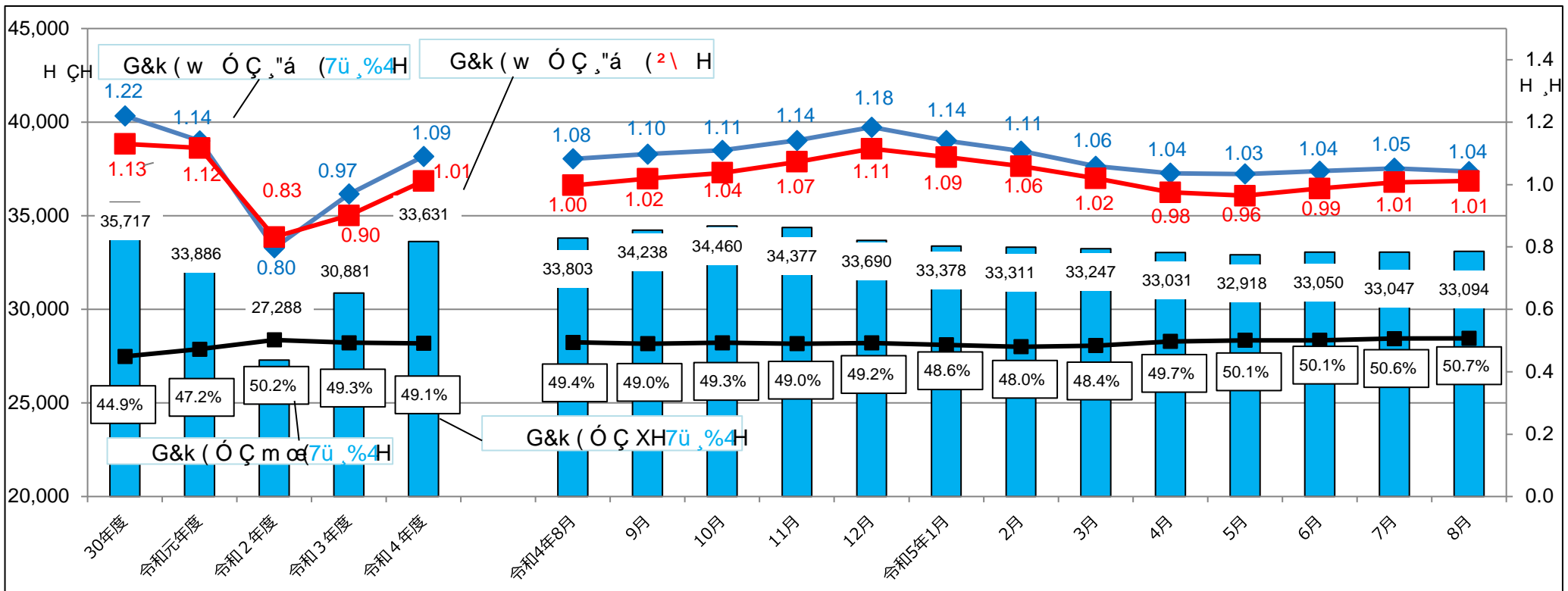
### HH \*È 9 w Ó Ç , "áH -#ÝH Fp" g #

F·E,\*È 9 w Ó Ç , "áFÿF, 1™ G% - óFp\*È FÜ>ã>Ú>Ü>ß, F, 0¿G% u OEG%7Á ¼ d !Fp\*È FÜ>ã>Ú>Þ>ã , F,& ' >ì>ì>ì>ì>ì\*È FÜ>ã>Ú>Ü>ã , Fø9xßFßFúFóFöFúG F, ! »\$x\*È Fÿ>Ú>Ü>à>à , Fø \*FßFúFóFöFöG F¹



### HH G&k (Fp w Ó Ç , "áG% w Ó Ç XG% Ó Ç m œFp" g #

F·E, G&k (Fp w Ó Ç , "áFÿ>Ý>Ú>Ü>à , FøFúG F, S ° vG">Ü>Ü>Ü>àGkG2G•GV W GG F, ² \ ÍH >Ý>Ú>Ü>Ý, H F·F· V GFóFíF¹ G&k (Fp w Ó Ç XFÿF, >ß>ß>Ø>Ü>ã>à ÇFøFúG F, S ° vG"H FÜ v4 )FF÷ W GFóFíF¹



B >ÝF· G&k (Fp w Ó Ç , "áFÿF, G&k (Fp v6è w Ó Ç XG'G GŠGVGMG2GnG"7VFB -#ÝFp v6è w FøFúG F, S ° vG">Ü>Ü>Ü>àGkG2G•GV W GG F, ² \ ÍH >Ý>Ú>Ü>Ý, H >ì>ì>ì>ì>ì\*È... XFúFÿF, t45 > \*...G Í(Ü&k (G | fFéG \*...G µG G G FíG F, ] &Fú - áF÷Fp G&k ( w Ó Ç , "áG G \*Fò ÍFøFúG F¹

B >ÞF· G&k (Fp Ó Ç m œFÿF, G&k (Fp v6è w Ó Ç XG" v6è w Ó Ç XH ² XH F÷7VFCFø'i FçFøFòG F¹















