



静岡労働局 焼津公共職業安定所 発表

令和5年8月29日

ハローワーク焼津(焼津公共職業安定所)

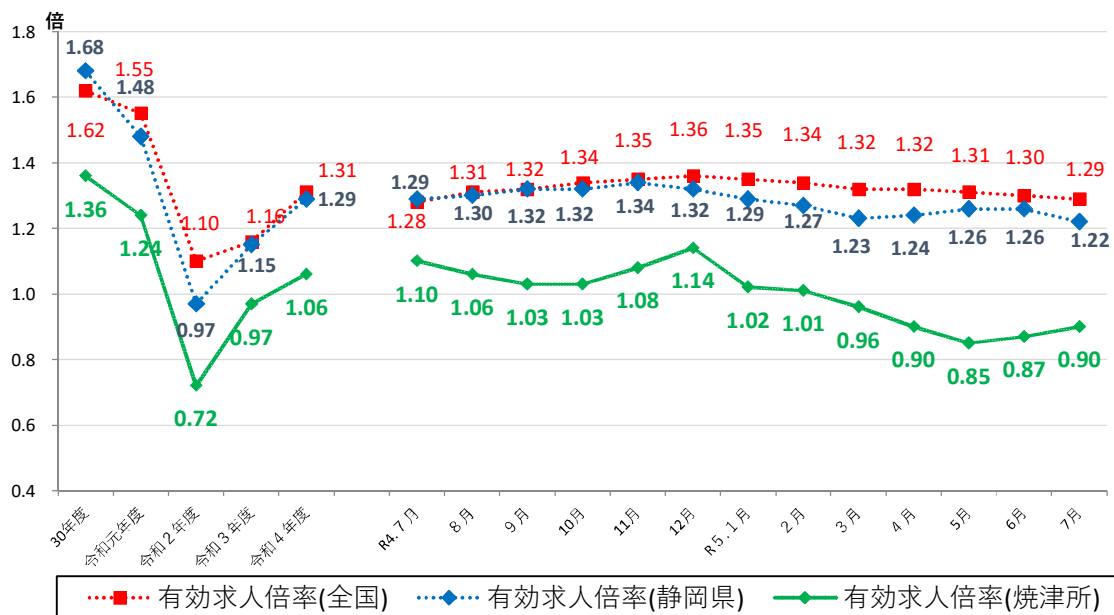
担当 所長 飯妻 宏典  
統括職業指導官 榊原 律子  
電話 054-687-0254

## ハローワーク焼津管内の労働市場の状況 【令和5年7月分】

◎有効求人倍率は0.90倍となり、前年同月を0.20ポイント下回った。  
※5か月連続で1.0倍を下回った。

◎新規求人倍率は1.93倍となり、前年同月を0.26ポイント下回った。

### ◆有効求人倍率の推移



	R4.7	R4.8	R4.9	R4.10	R4.11	R4.12	R5.1	R5.2	R5.3	R5.4	R5.5	R5.6	R5.7
全国	1.28	1.31	1.32	1.34	1.35	1.36	1.35	1.34	1.32	1.32	1.31	1.30	1.29
静岡県	1.29	1.30	1.32	1.32	1.34	1.32	1.29	1.27	1.23	1.24	1.26	1.26	1.22
焼津所	1.10	1.06	1.03	1.03	1.08	1.14	1.02	1.01	0.96	0.90	0.85	0.87	0.90

(注)「全国」「静岡県」の数値は季節調整済の数値、「焼津所」は実数値である。  
 季節調整については、令和4年12月以前の数値については季節調整替えを行っている。  
 ハローワークインターネットサービスの機能拡充に伴い、令和3年9月以降の数値には、ハローワークに来所せず、オンライン上で求職登録した求職者数や、求職者がハローワークインターネットサービスの求人に直接応募した就職件数等が含まれている。

# 職業紹介関係主要指標

焼津所

項目		年月			対前月 増減率(差)	対前年同月 増減率(差)
		令和5年7月	令和5年6月	令和4年7月		
全 数	1 新規求職申込件数	805	870	764	▲ 7.5 %	5.4 %
	うち 常用	801	868	761	▲ 7.7 %	5.3 %
	2 月間有効求職者数	4,793	4,859	4,385	▲ 1.4 %	9.3 %
	うち 常用	4,773	4,840	4,371	▲ 1.4 %	9.2 %
	3 新規求人数	1,556	1,397	1,671	11.4 %	▲ 6.9 %
	うち 常用	1,383	1,080	1,377	28.1 %	0.4 %
	4 月間有効求人数	4,300	4,226	4,802	1.8 %	▲ 10.5 %
	うち 常用	3,715	3,614	3,923	2.8 %	▲ 5.3 %
	5 紹介件数	646	697	648	▲ 7.3 %	▲ 0.3 %
	6 就職件数	184	168	169	9.5 %	8.9 %
	7 充足数	172	171	161	0.6 %	6.8 %
8 新規求人倍率(3/1)	1.93 倍	1.61 倍	2.19 倍	0.32 p	▲ 0.26 p	
9 有効求人倍率(4/2)	0.90 倍	0.87 倍	1.10 倍	0.03 p	▲ 0.20 p	
10 就職率(6/1 × 100)	22.9 %	19.3 %	22.1 %	3.6 p	0.8 p	
11 充足率(7/3 × 100)	11.1 %	12.2 %	9.6 %	▲ 1.1 p	1.5 p	
一 般	12 新規求職申込件数	514	547	523	▲ 6.0 %	▲ 1.7 %
	うち 常用	513	546	522	▲ 6.0 %	▲ 1.7 %
	13 月間有効求職者数	2,709	2,712	2,604	▲ 0.1 %	4.0 %
	うち 常用	2,699	2,702	2,596	▲ 0.1 %	4.0 %
	14 新規求人数	982	971	1,163	1.1 %	▲ 15.6 %
	うち 常用	858	735	912	16.7 %	▲ 5.9 %
	15 月間有効求人数	2,860	2,862	3,251	▲ 0.1 %	▲ 12.0 %
	うち 常用	2,422	2,394	2,564	1.2 %	▲ 5.5 %
	16 紹介件数	412	457	417	▲ 9.8 %	▲ 1.2 %
	17 就職件数	102	94	94	8.5 %	8.5 %
18 充足数	98	100	89	▲ 2.0 %	10.1 %	
19 就職率(17/12 × 100)	19.8 %	17.2 %	18.0 %	2.6 p	1.8 p	
20 充足率(18/14 × 100)	10.0 %	10.3 %	7.7 %	▲ 0.3 p	2.3 p	
三 パ ー ト タ イ ム	21 新規求職申込件数	291	323	241	▲ 9.9 %	20.7 %
	うち 常用	288	322	239	▲ 10.6 %	20.5 %
	22 月間有効求職者数	2,084	2,147	1,781	▲ 2.9 %	17.0 %
	うち 常用	2,074	2,138	1,775	▲ 3.0 %	16.8 %
	23 新規求人数	574	426	508	34.7 %	13.0 %
	うち 常用	525	345	465	52.2 %	12.9 %
	24 月間有効求人数	1,440	1,364	1,551	5.6 %	▲ 7.2 %
	うち 常用	1,293	1,220	1,359	6.0 %	▲ 4.9 %
	25 紹介件数	234	240	231	▲ 2.5 %	1.3 %
26 就職件数	82	74	75	10.8 %	9.3 %	
27 充足数	74	71	72	4.2 %	2.8 %	
28 就職率(26/21 × 100)	28.2 %	22.9 %	31.1 %	5.3 p	▲ 2.9 p	
29 充足率(27/23 × 100)	12.9 %	16.7 %	14.2 %	▲ 3.8 p	▲ 1.3 p	

※1 (全数) = (一般:パートタイム以外の常用及び臨時・季節) + (パートタイム:常用的及び臨時的パート)である。

※2 ▲は減少率(差)、pはポイントである。

# 産業別規模別新規求人状況

焼津所

		新規求人人数 (人)				(%)	
		令和5年7月		令和4年7月		前年同月比	
		全数(一般+パート)		全数(一般+パート)		全数(一般+パート)	
			常用計		常用計		常用計
産業別	A,B 農,林,漁業(01~04)	15	15	16	16	▲ 6.3	▲ 6.3
	D 建設業(06~08)	157	157	178	175	▲ 11.8	▲ 10.3
	E 製造業(09~32)	297	272	363	325	▲ 18.2	▲ 16.3
	09 食料品製造業	73	54	124	102	▲ 41.1	▲ 47.1
	10 飲料・たばこ・飼料製造業	4	4	7	7	▲ 42.9	▲ 42.9
	14 パルプ・紙・紙加工品製造業	8	5	7	7	14.3	▲ 28.6
	15 印刷・同関連業	3	2	4	4	▲ 25.0	▲ 50.0
	16 化学工業	19	19	47	44	▲ 59.6	▲ 56.8
	18 プラスチック製品製造業(別掲を除く)	26	26	39	39	▲ 33.3	▲ 33.3
	23 非鉄金属製造業	4	4	6	6	▲ 33.3	▲ 33.3
	24 金属製品製造業	9	9	13	13	▲ 30.8	▲ 30.8
	25 はん用機械器具製造業	18	18	35	25	▲ 48.6	▲ 28.0
	26 生産用機械器具製造業	33	33	13	11	153.8	200.0
	27 業務用機械器具製造業	2	2	0	0	-	-
	28 電子部品・デバイス・電子回路製造業	0	0	2	2	-	-
	29 電気機械器具製造業	3	3	12	12	▲ 75.0	▲ 75.0
	31 輸送用機械器具製造業	34	34	13	13	161.5	161.5
	G 情報通信業(37~41)	3	3	13	13	▲ 76.9	▲ 76.9
	H 運輸業,郵便業(42~49)	123	115	95	87	29.5	32.2
	I 卸売業,小売業(50~61)	119	118	126	125	▲ 5.6	▲ 5.6
	50~55 卸売業	48	47	37	37	29.7	27.0
	56~61 小売業	71	71	89	88	▲ 20.2	▲ 19.3
	J 金融業,保険業(62~67)	1	1	7	7	▲ 85.7	▲ 85.7
	K 不動産業,物品賃貸業(68~70)	20	16	14	10	42.9	60.0
	L 学術研究,専門・技術サービス業(71~74)	20	17	15	14	33.3	21.4
	M 宿泊業,飲食サービス業(75~77)	17	17	49	47	▲ 65.3	▲ 63.8
	75 宿泊業	9	9	17	15	▲ 47.1	▲ 40.0
	76 飲食店	7	7	16	16	▲ 56.3	▲ 56.3
N 生活関連サービス業,娯楽業(78~80)	35	35	14	14	150.0	150.0	
O 教育,学習支援業(81,82)	23	23	10	9	130.0	155.6	
P 医療,福祉(83~85)	504	501	430	427	17.2	17.3	
83 医療業	80	78	108	108	▲ 25.9	▲ 27.8	
85 社会保険・社会福祉・介護事業	424	423	322	319	31.7	32.6	
R サービス業(他に分類されないもの)(88~96)	206	79	308	75	▲ 33.1	5.3	
91 職業紹介・労働者派遣業	131	11	241	13	▲ 45.6	▲ 15.4	
S,T 公務(他に分類されるものを除く)・その他(97,98,99)	9	7	19	19	▲ 52.6	▲ 63.2	
合計	1,556	1,383	1,671	1,377	▲ 6.9	0.4	
事業所規模別	29人以下	1,065	920	1,092	839	▲ 2.5	9.7
	30~99人	345	319	363	346	▲ 5.0	▲ 7.8
	100~299人	129	129	161	148	▲ 19.9	▲ 12.8
	300~499人	2	2	31	23	▲ 93.5	▲ 91.3
	500~999人	13	11	21	18	▲ 38.1	▲ 38.9
	1000人以上	2	2	3	3	▲ 33.3	▲ 33.3

※求人数の多い主要な産業を表記しているため、合計と内訳の数値は一致しない。

### 【管内の求人・求職状況】 対前年同月比

#### 有効求人数は、前年同月比 10.5%の減少

- 有効求人数は、4,300人で、前年同月比10.5%の減少となった。
- 新規求人数は、1,556人で、前年同月比6.9%の減少となった。

#### 有効求職者数は、前年同月比 9.3%の増加

- 有効求職者数は、4,793人で、前年同月比9.3%の増加となった。
- 新規求職申込件数は、805件で、前年同月比5.4%の増加となった。

### 【主な産業別新規求人の状況】 対前年同月比

- 建設業は、157人で前年同月比21人（11.8%）減少した。
- 製造業は、297人で前年同月比66人（18.2%）減少した。  
うち食料品製造業は、73人で前年同月比51人（41.1%）減少した。
- 運輸・郵便業は、123人で前年同月比28人（29.5%）増加した。
- 卸・小売業は、119人で前年同月比7人（5.6%）減少した。
- 飲食・宿泊業は、17人で前年同月比32人（65.3%）減少した。
- 医療・福祉業は、504人で前年同月比74人（17.2%）増加した。
- サービス業は、206人で前年同月比102人（33.1%）減少した。

### 【規模別新規求人の状況】 対前年同月比

- 事業所規模別新規求人数では、
  - 29人以下規模は、1065人で前年同月比27人（2.5%）減少した。
  - 30人～99人規模は、345人で前年同月比18人（5.0%）減少した。
  - 100人～299人規模は、129人で前年同月比32人（19.9%）減少した。
  - 300人以上規模は、17人で前年同月比38人（69.1%）減少した。