



静岡労働局 島田公共職業安定所 発表

令和5年8月29日

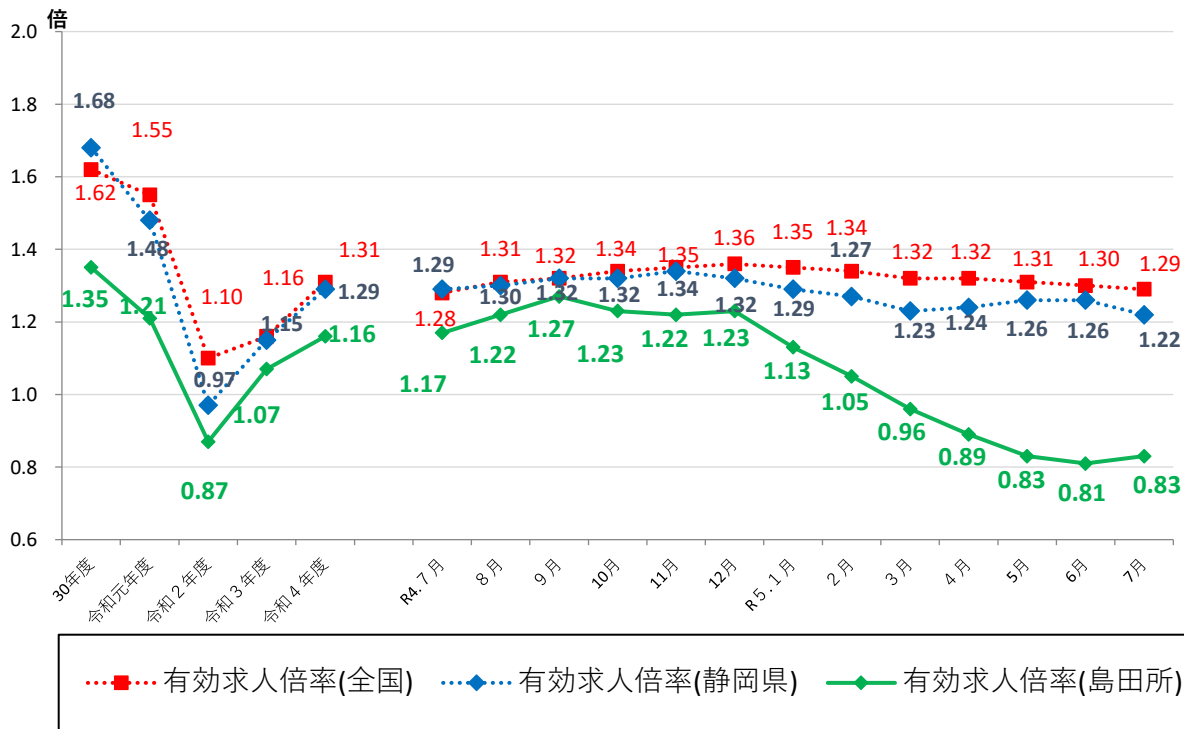
ハローワーク島田(島田公共職業安定所)

担当 所長 松永 進  
担当 田中 美幸  
電話 0547-36-8609

## ハローワーク島田管内の労働市場の状況 【令和5年7月分】

◎有効求人倍率(実数値)は、0.83倍となり、前年同月を0.34ポイント下回った。  
前月を0.02ポイント上回ったが、5か月連続で1倍を下回った。  
・有効求人数は、2,593人で、前年同月比21.5%減、前年比で7ヶ月連続の減少となった。  
また、前月比では、1.1%の増加となった。  
・有効求職者数は、3,124人で、前年同月比で10.9%増、前年比で5か月連続の増加となった。  
また、前月比では1.2%の減少となった

### ◆有効求人倍率の推移



	R4.7	R4.8	R4.9	R4.10	R4.11	R4.12	R5.1	R5.2	R5.3	R5.4	R5.5	R5.6	R5.7
全国	1.28	1.31	1.32	1.34	1.35	1.36	1.35	1.34	1.32	1.32	1.31	1.30	1.29
静岡県	1.29	1.30	1.32	1.32	1.34	1.32	1.29	1.27	1.23	1.24	1.26	1.26	1.22
島田	1.17	1.22	1.27	1.23	1.22	1.23	1.13	1.05	0.96	0.89	0.83	0.81	0.83

(注) 「全国」「静岡県」の数値は季節調整済の数値、「島田」は「島田所」と「榛原所」の実数値の合計である。  
季節調整については、令和4年12月以前の数値については季節調整替えを行っている。  
ハローワークインターネットサービスの機能拡充に伴い、令和3年9月以降の数値には、ハローワークに来所せず、オンライン上で求職登録した求職者数や、求職者がハローワークインターネットサービスの求人に直接応募した就職件数等が含まれている。

# 職業紹介関係主要指標

島田所

項目	年月	年月			対前月 増減率(差)	対前年同月 増減率(差)
		令和5年7月	令和5年6月	令和4年7月		
I 全 数	1 新規求職申込件数	606	614	502	▲ 1.3 %	20.7 %
	うち常用	603	611	500	▲ 1.3 %	20.6 %
	2 月間有効求職者数	3,124	3,161	2,818	▲ 1.2 %	10.9 %
	うち常用	3,115	3,151	2,806	▲ 1.1 %	11.0 %
	3 新規求人数	1,074	881	1,399	21.9 %	▲ 23.2 %
	うち常用	1,007	831	1,306	21.2 %	▲ 22.9 %
	4 月間有効求人数	2,593	2,564	3,304	1.1 %	▲ 21.5 %
	うち常用	2,443	2,450	3,107	▲ 0.3 %	▲ 21.4 %
	5 紹介件数	448	472	473	▲ 5.1 %	▲ 5.3 %
	6 就職件数	150	179	172	▲ 16.2 %	▲ 12.8 %
	7 充足数	119	148	127	▲ 19.6 %	▲ 6.3 %
8 新規求人倍率(3/1)	1.77 倍	1.43 倍	2.79 倍	0.34 p	▲ 1.02 p	
9 有効求人倍率(4/2)	0.83 倍	0.81 倍	1.17 倍	0.02 p	▲ 0.34 p	
10 就職率(6/1 × 100)	24.8 %	29.2 %	34.3 %	▲ 4.4 p	▲ 9.5 p	
11 充足率(7/3 × 100)	11.1 %	16.8 %	9.1 %	▲ 5.7 p	2.0 p	
II 一 般	12 新規求職申込件数	341	373	296	▲ 8.6 %	15.2 %
	うち常用	341	372	296	▲ 8.3 %	15.2 %
	13 月間有効求職者数	1,649	1,667	1,501	▲ 1.1 %	9.9 %
	うち常用	1,646	1,663	1,496	▲ 1.0 %	10.0 %
	14 新規求人数	717	544	896	31.8 %	▲ 20.0 %
	うち常用	678	526	864	28.9 %	▲ 21.5 %
	15 月間有効求人数	1,672	1,671	2,081	0.1 %	▲ 19.7 %
	うち常用	1,603	1,624	2,010	▲ 1.3 %	▲ 20.2 %
	16 紹介件数	257	296	280	▲ 13.2 %	▲ 8.2 %
	17 就職件数	88	111	85	▲ 20.7 %	3.5 %
18 充足数	69	99	69	▲ 30.3 %	0.0 %	
19 就職率(17/12 × 100)	25.8 %	29.8 %	28.7 %	▲ 4.0 p	▲ 2.9 p	
20 充足率(18/14 × 100)	9.6 %	18.2 %	7.7 %	▲ 8.6 p	1.9 p	
III パ ー ト タ イ ム	21 新規求職申込件数	265	241	206	10.0 %	28.6 %
	うち常用	262	239	204	9.6 %	28.4 %
	22 月間有効求職者数	1,475	1,494	1,317	▲ 1.3 %	12.0 %
	うち常用	1,469	1,488	1,310	▲ 1.3 %	12.1 %
	23 新規求人数	357	337	503	5.9 %	▲ 29.0 %
	うち常用	329	305	442	7.9 %	▲ 25.6 %
	24 月間有効求人数	921	893	1,223	3.1 %	▲ 24.7 %
	うち常用	840	826	1,097	1.7 %	▲ 23.4 %
	25 紹介件数	191	176	193	8.5 %	▲ 1.0 %
26 就職件数	62	68	87	▲ 8.8 %	▲ 28.7 %	
27 充足数	50	49	58	2.0 %	▲ 13.8 %	
28 就職率(26/21 × 100)	23.4 %	28.2 %	42.2 %	▲ 4.8 p	▲ 18.8 p	
29 充足率(27/23 × 100)	14.0 %	14.5 %	11.5 %	▲ 0.5 p	2.5 p	

※1 (全数) = (一般:パートタイム以外の常用及び臨時・季節) + (パートタイム:常用的及び臨時的パート)である。

※2 ▲は減少率(差)、pはポイントである。

# 産業別規模別新規求人状況

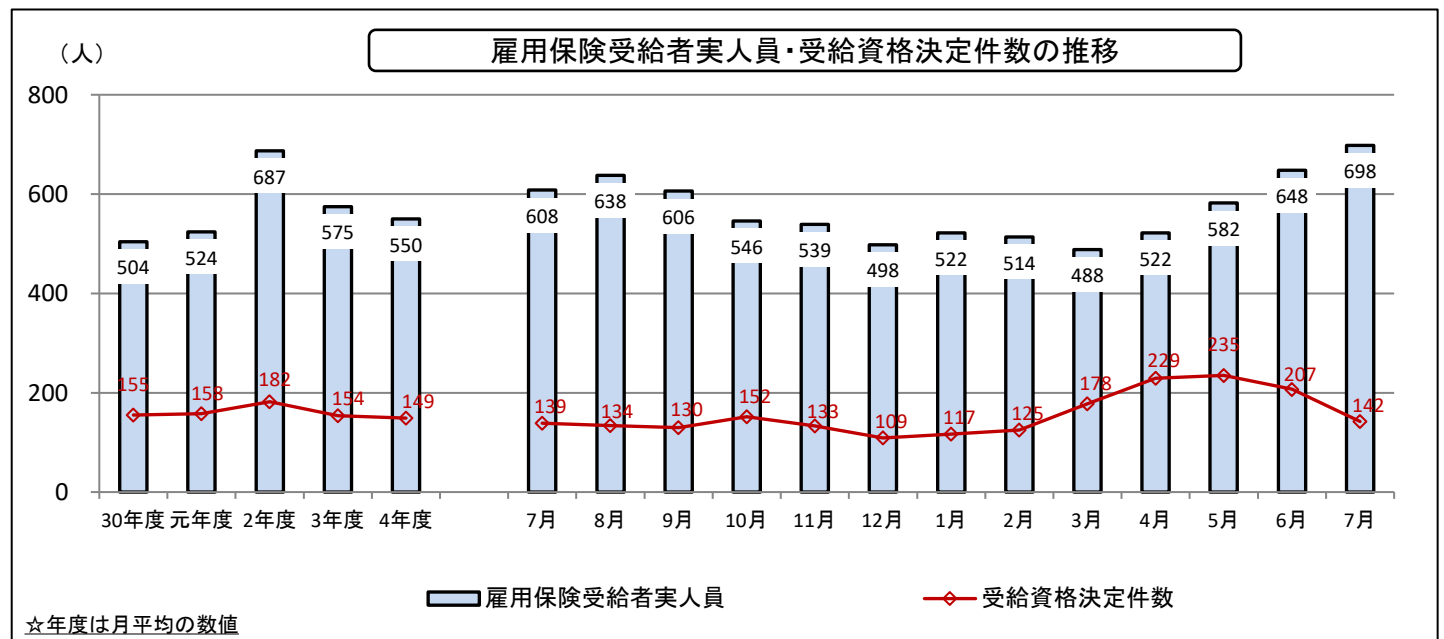
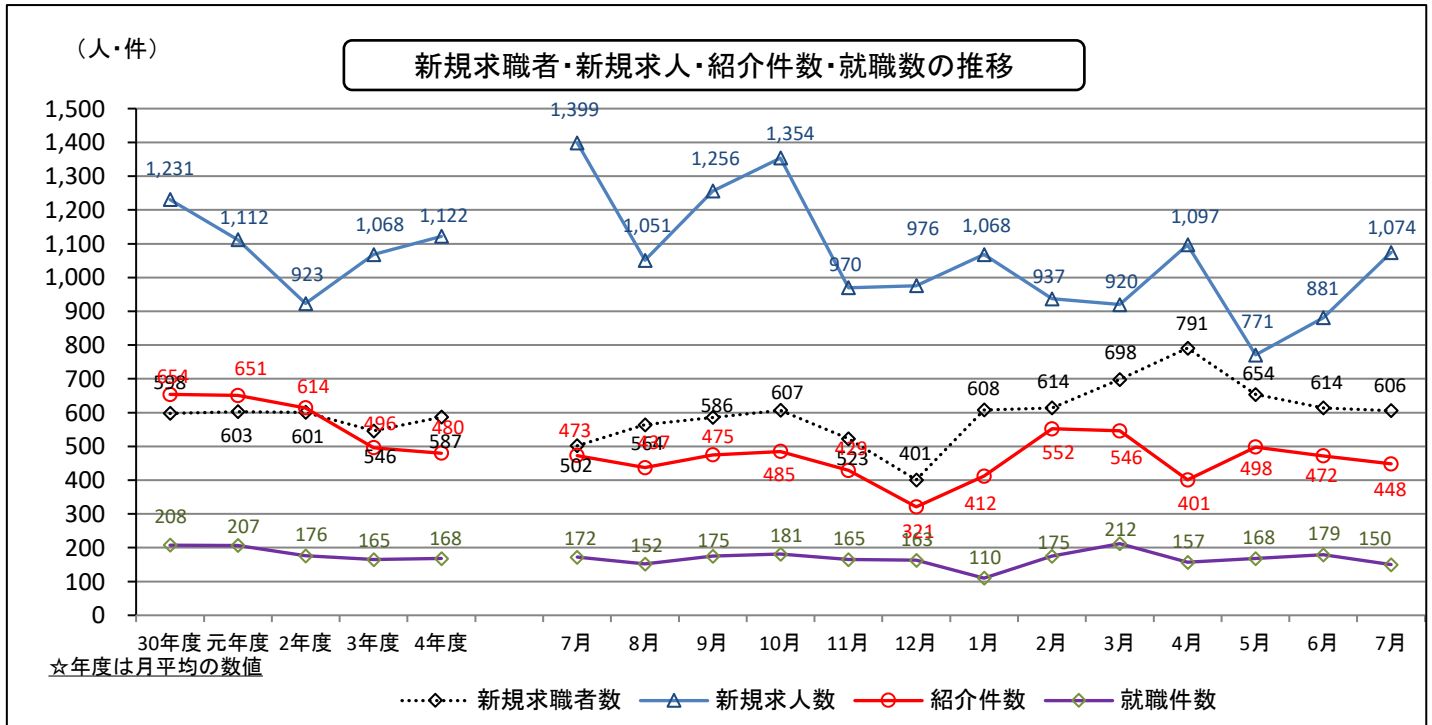
島田所

		新規求人数 (人)				(%)	
		令和5年7月		令和4年7月		前年同月比	
		全数(一般+パート)		全数(一般+パート)		全数(一般+パート)	
		常用計		常用計		常用計	
産業別	A,B 農林漁業(01~04)	23	23	20	16	15.0	43.8
	D 建設業(06~08)	120	120	185	185	▲ 35.1	▲ 35.1
	E 製造業(09~32)	275	255	424	405	▲ 35.1	▲ 37.0
	09 食料品製造業	54	47	67	60	▲ 19.4	▲ 21.7
	10 飲料・たばこ・飼料製造業	25	25	29	29	▲ 13.8	▲ 13.8
	14 パルプ・紙・紙加工品製造業	9	9	8	8	12.5	12.5
	15 印刷・同関連業	10	10	4	4	150.0	150.0
	16 化学工業	35	29	24	20	45.8	45.0
	18 プラスチック製品製造業(別掲を除く)	21	17	34	34	▲ 38.2	▲ 50.0
	23 非鉄金属製造業	0	0	0	0	-	-
	24 金属製品製造業	30	29	61	58	▲ 50.8	▲ 50.0
	25 はん用機械器具製造業	13	13	15	15	▲ 13.3	▲ 13.3
	26 生産用機械器具製造業	17	17	47	47	▲ 63.8	▲ 63.8
	27 業務用機械器具製造業	4	4	5	5	▲ 20.0	▲ 20.0
	28 電子部品・デバイス・電子回路製造業	0	0	20	20	-	-
	29 電気機械器具製造業	5	5	13	13	▲ 61.5	▲ 61.5
	31 輸送用機械器具製造業	23	21	28	28	▲ 17.9	▲ 25.0
	G 情報通信業(37~41)	1	1	1	1	0.0	0.0
	H 運輸業,郵便業(42~49)	97	95	100	91	▲ 3.0	4.4
	I 卸売業,小売業(50~61)	114	107	134	130	▲ 14.9	▲ 17.7
	50~55 卸売業	13	13	31	31	▲ 58.1	▲ 58.1
	56~61 小売業	101	94	103	99	▲ 1.9	▲ 5.1
	J 金融業,保険業(62~67)	1	1	4	4	▲ 75.0	▲ 75.0
	K 不動産業,物品賃貸業(68~70)	5	5	3	3	66.7	66.7
	L 学術研究,専門・技術サービス業(71~74)	21	21	19	19	10.5	10.5
	M 宿泊業,飲食サービス業(75~77)	26	26	39	39	▲ 33.3	▲ 33.3
	75 宿泊業	13	13	22	22	▲ 40.9	▲ 40.9
	76 飲食店	13	13	17	17	▲ 23.5	▲ 23.5
	N 生活関連サービス業,娯楽業(78~80)	51	48	33	26	54.5	84.6
O 教育,学習支援業(81,82)	3	3	28	26	▲ 89.3	▲ 88.5	
P 医療,福祉(83~85)	244	243	265	253	▲ 7.9	▲ 4.0	
83 医療業	77	76	92	91	▲ 16.3	▲ 16.5	
85 社会保険・社会福祉・介護事業	167	167	172	162	▲ 2.9	3.1	
R サービス業(他に分類されないもの)(88~96)	75	47	130	95	▲ 42.3	▲ 50.5	
91 職業紹介・労働者派遣業	23	1	29	7	▲ 20.7	▲ 85.7	
S,T 公務(他に分類されるものを除く)・その他(97,98,99)	9	9	5	5	80.0	80.0	
合計	1,074	1,007	1,399	1,306	▲ 23.2	▲ 22.9	
事業所規模別	29人以下	640	594	906	845	▲ 29.4	▲ 29.7
	30~99人	307	295	369	350	▲ 16.8	▲ 15.7
	100~299人	92	89	92	83	0.0	7.2
	300~499人	30	24	25	21	20.0	14.3
	500~999人	2	2	7	7	▲ 71.4	▲ 71.4
	1000人以上	3	3	0	0	-	-

※求人数の多い主要な産業を表記しているため、合計と内訳の数値は一致しない。



前年同月比			前年同月比		
適用事業所数	3,047	▲ 0.2 %	離職票交付件数	407	9.1 %
被保険者数	54,062	0.5 %	受給資格決定件数	142	2.2 %
資格取得件数	612	▲ 5.3 %	受給者実人員	698	14.8 %
資格喪失者数	634	3.4 %	☆ハローワーク島田とハローワーク榛原(出張所)を合算した数値		



※就職困難な方(障がいのある方、母子家庭の母等、高齢者、外国人の方(ウクライナ避難民の方等)の雇用についてご理解・ご協力をお願いします。

ハローワーク島田(島田公共職業安定所)

〒427-8509 島田市本通1丁目4677-4 電話0547-36-8609

ハローワーク榛原(島田公共職業安定所榛原出張所)

〒421-0421 牧之原市細江4138-1 電話0548-22-0148