



静岡労働局 掛川公共職業安定所 発表

令和5年8月29日

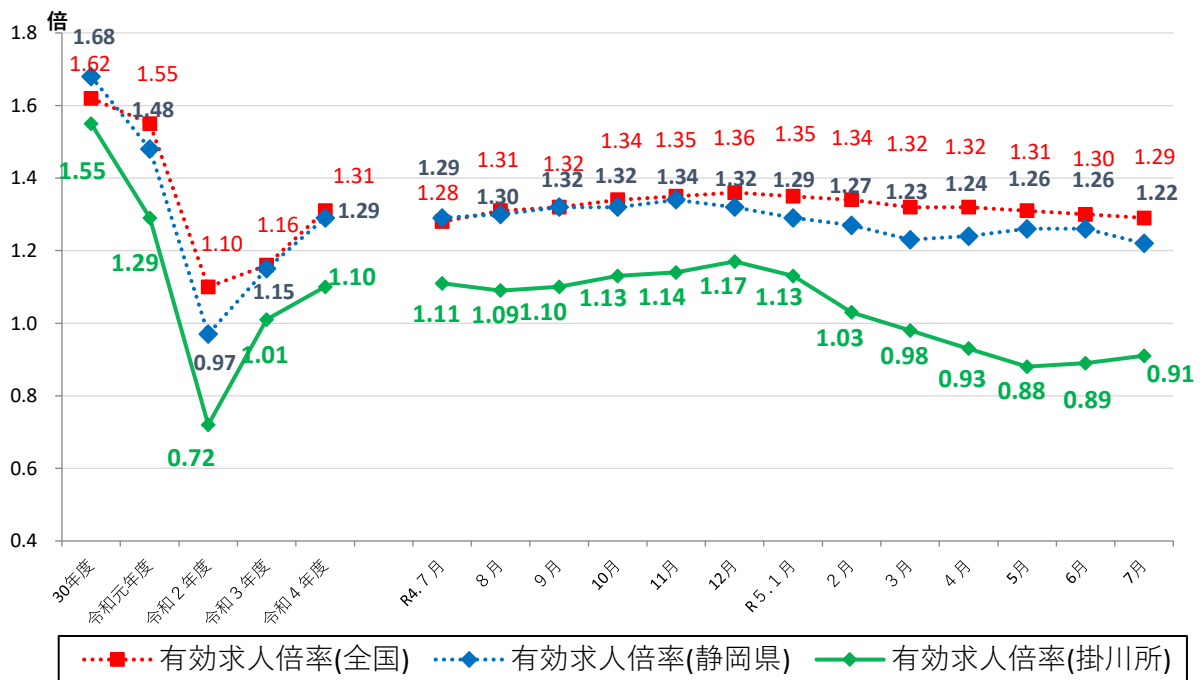
ハローワーク掛川(掛川公共職業安定所)

担当 所長 竹下 勝博
担当 山村 直子
電話 0537-22-4185

ハローワーク掛川管内の労働市場の状況 【令和5年7月分】

◎有効求人倍率(実数値)は、0.91倍となり、前年同月比0.2ポイント減少した。

◆有効求人倍率の推移



	R4.7	R4.8	R4.9	R4.10	R4.11	R4.12	R5.1	R5.2	R5.3	R5.4	R5.5	R5.6	R5.7
全国	1.28	1.31	1.32	1.34	1.35	1.36	1.35	1.34	1.32	1.32	1.31	1.30	1.29
静岡県	1.29	1.30	1.32	1.32	1.34	1.32	1.29	1.27	1.23	1.24	1.26	1.26	1.22
掛川所	1.11	1.09	1.10	1.13	1.14	1.17	1.13	1.03	0.98	0.93	0.88	0.89	0.91

(注)「全国」「静岡県」の数値は季節調整済の数値、「掛川所」は実数値である。
 季節調整については、令和4年12月以前の数値については季節調整替えを行っている。
 ハローワークインターネットサービスの機能拡充に伴い、令和3年9月以降の数値には、ハローワークに来所せず、オンライン上で求職登録した求職者数や、求職者がハローワークインターネットサービスの求人に直接応募した就職件数等が含まれている。

職業紹介関係主要指標

掛川所

項目	年月	令和5年			対前月	対前年同月
		7月	6月	7月	増減率(差)	増減率(差)
I 全 数	1 新規求職申込件数	546	648	521	▲ 15.7 %	4.8 %
	うち 常用	545	648	519	▲ 15.9 %	5.0 %
	2 月間有効求職者数	3,280	3,364	3,049	▲ 2.5 %	7.6 %
	うち 常用	3,268	3,353	3,039	▲ 2.5 %	7.5 %
	3 新規求人数	964	1,137	1,195	▲ 15.2 %	▲ 19.3 %
	うち 常用	926	981	1,060	▲ 5.6 %	▲ 12.6 %
	4 月間有効求人数	2,982	3,007	3,370	▲ 0.8 %	▲ 11.5 %
	うち 常用	2,742	2,753	3,031	▲ 0.4 %	▲ 9.5 %
	5 紹介件数	436	503	485	▲ 13.3 %	▲ 10.1 %
	6 就職件数	147	141	140	4.3 %	5.0 %
	7 充足数	131	123	128	6.5 %	2.3 %
8 新規求人倍率(3/1)	1.77 倍	1.75 倍	2.29 倍	0.02 p	▲ 0.52 p	
9 有効求人倍率(4/2)	0.91 倍	0.89 倍	1.11 倍	0.02 p	▲ 0.20 p	
10 就職率(6/1 × 100)	26.9 %	21.8 %	26.9 %	5.1 p	0.0 p	
11 充足率(7/3 × 100)	13.6 %	10.8 %	10.7 %	2.8 p	2.9 p	
II 一 般	12 新規求職申込件数	342	437	355	▲ 21.7 %	▲ 3.7 %
	うち 常用	342	437	354	▲ 21.7 %	▲ 3.4 %
	13 月間有効求職者数	1,937	1,957	1,810	▲ 1.0 %	7.0 %
	うち 常用	1,932	1,952	1,803	▲ 1.0 %	7.2 %
	14 新規求人数	653	662	702	▲ 1.4 %	▲ 7.0 %
	うち 常用	640	639	672	0.2 %	▲ 4.8 %
	15 月間有効求人数	1,883	1,900	2,082	▲ 0.9 %	▲ 9.6 %
	うち 常用	1,829	1,822	1,914	0.4 %	▲ 4.4 %
	16 紹介件数	271	311	325	▲ 12.9 %	▲ 16.6 %
	17 就職件数	79	80	85	▲ 1.3 %	▲ 7.1 %
18 充足数	71	68	71	4.4 %	0.0 %	
19 就職率(17/12 × 100)	23.1 %	18.3 %	23.9 %	4.8 p	▲ 0.8 p	
20 充足率(18/14 × 100)	10.9 %	10.3 %	10.1 %	0.6 p	0.8 p	
III パート タイム	21 新規求職申込件数	204	211	166	▲ 3.3 %	22.9 %
	うち 常用	203	211	165	▲ 3.8 %	23.0 %
	22 月間有効求職者数	1,343	1,407	1,239	▲ 4.5 %	8.4 %
	うち 常用	1,336	1,401	1,236	▲ 4.6 %	8.1 %
	23 新規求人数	311	475	493	▲ 34.5 %	▲ 36.9 %
	うち 常用	286	342	388	▲ 16.4 %	▲ 26.3 %
	24 月間有効求人数	1,099	1,107	1,288	▲ 0.7 %	▲ 14.7 %
	うち 常用	913	931	1,117	▲ 1.9 %	▲ 18.3 %
	25 紹介件数	165	192	160	▲ 14.1 %	3.1 %
26 就職件数	68	61	55	11.5 %	23.6 %	
27 充足数	60	55	57	9.1 %	5.3 %	
28 就職率(26/21 × 100)	33.3 %	28.9 %	33.1 %	4.4 p	0.2 p	
29 充足率(27/23 × 100)	19.3 %	11.6 %	11.6 %	7.7 p	7.7 p	

※1 (全数) = (一般:パートタイム以外の常用及び臨時・季節) + (パートタイム: 常用的及び臨時的パート)である。

※2 ▲は減少率(差)、pはポイントである。

産業別規模別新規求人状況

掛川所

		新規求人数 (人)				(%)	
		令和5年7月		令和4年7月		前年同月比	
		全数(一般+パート)		全数(一般+パート)		全数(一般+パート)	
		常用計		常用計		常用計	
産業別	A,B 農林漁業(01~04)	18	18	40	40	▲ 55.0	▲ 55.0
	D 建設業(06~08)	138	138	156	150	▲ 11.5	▲ 8.0
	E 製造業(09~32)	279	266	278	260	0.4	2.3
	09 食料品製造業	41	31	29	29	41.4	6.9
	10 飲料・たばこ・飼料製造業	20	17	2	2	900.0	750.0
	14 パルプ・紙・紙加工品製造業	8	8	2	2	300.0	300.0
	15 印刷・同関連業	0	0	2	2	-	-
	16 化学工業	41	41	48	48	▲ 14.6	▲ 14.6
	18 プラスチック製品製造業(別掲を除く)	10	10	32	32	▲ 68.8	▲ 68.8
	23 非鉄金属製造業	0	0	1	1	-	-
	24 金属製品製造業	20	20	27	15	▲ 25.9	33.3
	25 はん用機械器具製造業	13	13	12	12	8.3	8.3
	26 生産用機械器具製造業	10	10	16	16	▲ 37.5	▲ 37.5
	27 業務用機械器具製造業	13	13	1	1	1,200.0	1,200.0
	28 電子部品・デバイス・電子回路製造業	1	1	0	0	-	-
	29 電気機械器具製造業	6	6	7	7	▲ 14.3	▲ 14.3
	31 輸送用機械器具製造業	43	43	44	38	▲ 2.3	13.2
	G 情報通信業(37~41)	1	1	1	1	0.0	0.0
	H 運輸業,郵便業(42~49)	71	68	75	69	▲ 5.3	▲ 1.4
	I 卸売業,小売業(50~61)	74	74	87	86	▲ 14.9	▲ 14.0
	50~55 卸売業	21	21	31	30	▲ 32.3	▲ 30.0
	56~61 小売業	53	53	56	56	▲ 5.4	▲ 5.4
	J 金融業,保険業(62~67)	4	4	8	8	▲ 50.0	▲ 50.0
	K 不動産業,物品賃貸業(68~70)	13	13	5	5	160.0	160.0
	L 学術研究,専門・技術サービス業(71~74)	6	6	12	12	▲ 50.0	▲ 50.0
	M 宿泊業,飲食サービス業(75~77)	45	45	131	52	▲ 65.6	▲ 13.5
	75 宿泊業	21	21	95	16	▲ 77.9	31.3
	76 飲食店	24	24	32	32	▲ 25.0	▲ 25.0
	N 生活関連サービス業,娯楽業(78~80)	21	21	11	11	90.9	90.9
O 教育,学習支援業(81,82)	7	6	24	24	▲ 70.8	▲ 75.0	
P 医療,福祉(83~85)	173	173	236	232	▲ 26.7	▲ 25.4	
83 医療業	64	64	85	85	▲ 24.7	▲ 24.7	
85 社会保険・社会福祉・介護事業	109	109	151	147	▲ 27.8	▲ 25.9	
R サービス業(他に分類されないもの)(88~96)	97	84	106	89	▲ 8.5	▲ 5.6	
91 職業紹介・労働者派遣業	32	25	37	20	▲ 13.5	25.0	
S,T 公務(他に分類されるものを除く)・その他(97,98,99)	6	4	15	12	▲ 60.0	▲ 66.7	
合計	964	926	1,195	1,060	▲ 19.3	▲ 12.6	
事業所規模別	29人以下	547	524	743	710	▲ 26.4	▲ 26.2
	30~99人	245	231	182	173	34.6	33.5
	100~299人	94	93	196	117	▲ 52.0	▲ 20.5
	300~499人	42	42	30	30	40.0	40.0
	500~999人	36	36	41	29	▲ 12.2	24.1
	1000人以上	0	0	3	1	-	-

※求人数の多い主要な産業を表記しているため、合計と内訳の数値は一致しない。

【管内の求人・求職の状況】

- 有効求人数は、2,982人(前月比0.8%減少)となり、前年同月比では11.5%減少。
- 新規求人数は、964人(前月比15.2%減少)となり、前年同月比では19.3%減少。
- 有効求職者数は、3,280人(前月比2.5%減少)となり、前年同月比では7.6%増加。
- 新規求職者数は、546人(前月比15.7%減少)となり、前年同月比では4.8%増加。

【産業別の新規求人の状況】 〈全体 →964人で前年同月比19.3%減少〉

- 製造業→279人で前年同月比1人(0.4%)増加。
 - ※食料品製造業41人で前年同月比12人(41.4%)増加している。
 - ※化学工業41人で前年同月比7人(▲14.6%)減少している。
 - ※金属製品製造業20人で前年同月比7人(▲25.9%)減少している。
 - ※輸送用機械器具製造業43人で前年同月比1人(▲2.3%)減少している。
- 建設業→138人で前年同月比18人(▲11.5%)減少。
- 卸売業・小売業→74人で前年同月比13人(▲14.9%)減少している。
- 医療・福祉→173人で前年同月比63人(▲26.7%)減少。
 - ※医療業64人で前年同月比21人(▲24.7%)減少している。
 - ※社会保険・社会福祉・介護事業109人で前年同月比42人(▲27.8%)減少している。
- サービス業→97人で前年同月比9人(▲8.5%)減少。
 - ※職業紹介・労働者派遣業32人で前年同月比5人(▲13.5%)減少している。

【規模別の新規求人の状況】 〈全体 →964人で前年同月比19.3%減少〉

- 29人以下規模 → 547人で前年同月比 196人(▲26.4%)減少。
- 30人～99人規模 → 245人で前年同月比 63人(▲25.7%)減少。
- 100人～299人規模 → 94人で前年同月比 102人(▲52.0%)減少。
- 300人以上規模 → 78人で前年同月比 4人(▲4.9%)減少。

【雇用保険受給者への支給状況】

- 支給総額 → 約9700万円

〈ハローワーク掛川管内（掛川市、菊川市、御前崎市）〉