



静岡労働局 清水公共職業安定所 発表

令和5年8月29日

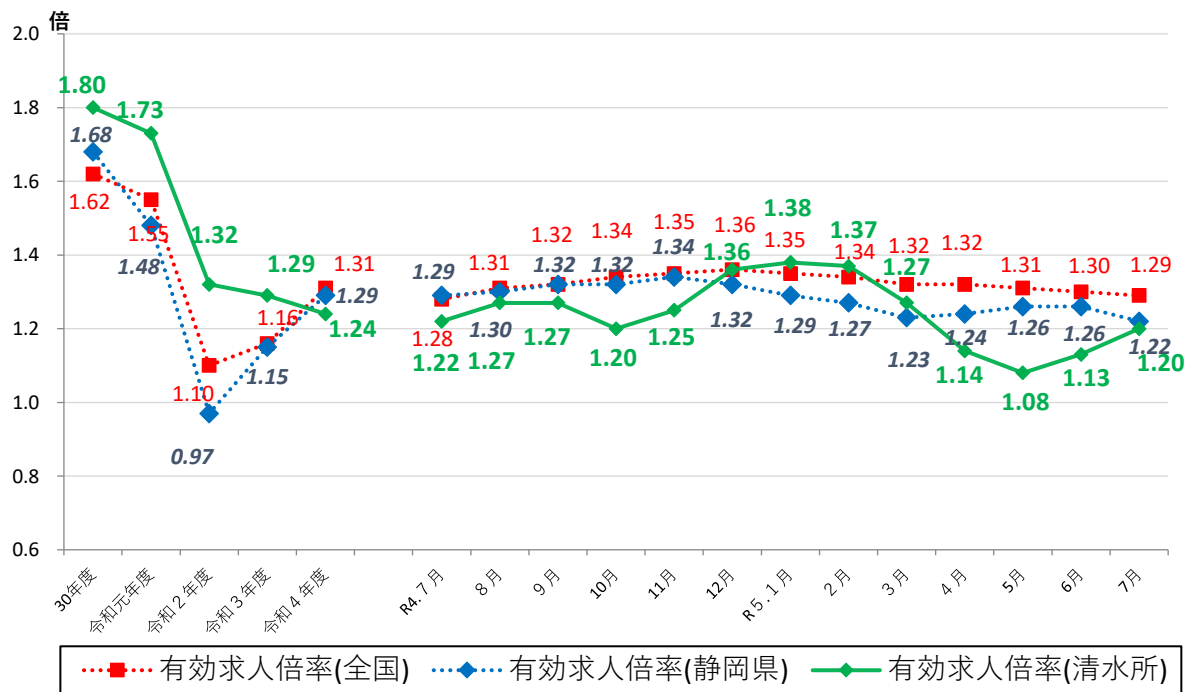
ハローワーク清水(清水公共職業安定所)

担当 所長 松井和仁  
担当 若林治男 加藤庄司  
電話 054-351-8607

## ハローワーク清水管内の労働市場の状況 【令和5年7月分】

◎有効求人倍率(実数値)は、1.20倍となり、前年同月比では、0.02ポイント下回った。  
◎新規求人倍率(実数値)は、2.36倍となり、前年同月比では、0.16ポイント下回った。

### ◆有効求人倍率の推移



	R4.7	R4.8	R4.9	R4.10	R4.11	R4.12	R5.1	R5.2	R5.3	R5.4	R5.5	R5.6	R5.7
全国	1.28	1.31	1.32	1.34	1.35	1.36	1.35	1.34	1.32	1.32	1.31	1.30	1.29
静岡県	1.29	1.30	1.32	1.32	1.34	1.32	1.29	1.27	1.23	1.24	1.26	1.26	1.22
清水所	1.22	1.27	1.27	1.20	1.25	1.36	1.38	1.37	1.27	1.14	1.08	1.13	1.20

(注)「全国」「静岡県」の数値は季節調整済の数値、「清水所」は実数値である。  
季節調整については、令和4年12月以前の数値については季節調整替えを行っている。  
ハローワークインターネットサービスの機能拡充に伴い、令和3年9月以降の数値には、ハローワークに来所せず、オンライン上で求職登録した求職者数や、求職者がハローワークインターネットサービスの求人に直接応募した就職件数等が含まれている。

# 職業紹介関係主要指標

清水所

項目	年月	令和5年7月	令和5年6月	令和4年7月	対前月 増減率(差)	対前年同月 増減率(差)
I 全 数	1 新規求職申込件数	563	575	487	▲ 2.1 %	15.6 %
	うち 常用	559	571	487	▲ 2.1 %	14.8 %
	2 月間有効求職者数	3,034	3,116	2,925	▲ 2.6 %	3.7 %
	うち 常用	3,019	3,103	2,918	▲ 2.7 %	3.5 %
	3 新規求人数	1,330	1,237	1,229	7.5 %	8.2 %
	うち 常用	1,276	1,163	1,181	9.7 %	8.0 %
	4 月間有効求人数	3,642	3,514	3,575	3.6 %	1.9 %
	うち 常用	3,493	3,348	3,431	4.3 %	1.8 %
	5 紹介件数	456	576	459	▲ 20.8 %	▲ 0.7 %
	6 就職件数	115	147	118	▲ 21.8 %	▲ 2.5 %
	7 充足数	121	127	128	▲ 4.7 %	▲ 5.5 %
8 新規求人倍率(3/1)	2.36 倍	2.15 倍	2.52 倍	0.21 p	▲ 0.16 p	
9 有効求人倍率(4/2)	1.20 倍	1.13 倍	1.22 倍	0.07 p	▲ 0.02 p	
10 就職率(6/1 × 100)	20.4 %	25.6 %	24.2 %	▲ 5.2 p	▲ 3.8 p	
11 充足率(7/3 × 100)	9.1 %	10.3 %	10.4 %	▲ 1.2 p	▲ 1.3 p	
II 一 般	12 新規求職申込件数	360	341	321	5.6 %	12.1 %
	うち 常用	359	339	321	5.9 %	11.8 %
	13 月間有効求職者数	1,718	1,708	1,689	0.6 %	1.7 %
	うち 常用	1,714	1,705	1,688	0.5 %	1.5 %
	14 新規求人数	731	839	756	▲ 12.9 %	▲ 3.3 %
	うち 常用	708	809	728	▲ 12.5 %	▲ 2.7 %
	15 月間有効求人数	2,283	2,295	2,279	▲ 0.5 %	0.2 %
	うち 常用	2,219	2,223	2,209	▲ 0.2 %	0.5 %
	16 紹介件数	313	370	289	▲ 15.4 %	8.3 %
	17 就職件数	72	78	61	▲ 7.7 %	18.0 %
18 充足数	74	68	80	8.8 %	▲ 7.5 %	
19 就職率(17/12 × 100)	20.0 %	22.9 %	19.0 %	▲ 2.9 p	1.0 p	
20 充足率(18/14 × 100)	10.1 %	8.1 %	10.6 %	2.0 p	▲ 0.5 p	
III パ ー ト タ イ ム	21 新規求職申込件数	203	234	166	▲ 13.2 %	22.3 %
	うち 常用	200	232	166	▲ 13.8 %	20.5 %
	22 月間有効求職者数	1,316	1,408	1,236	▲ 6.5 %	6.5 %
	うち 常用	1,305	1,398	1,230	▲ 6.7 %	6.1 %
	23 新規求人数	599	398	473	50.5 %	26.6 %
	うち 常用	568	354	453	60.5 %	25.4 %
	24 月間有効求人数	1,359	1,219	1,296	11.5 %	4.9 %
	うち 常用	1,274	1,125	1,222	13.2 %	4.3 %
	25 紹介件数	143	206	170	▲ 30.6 %	▲ 15.9 %
26 就職件数	43	69	57	▲ 37.7 %	▲ 24.6 %	
27 充足数	47	59	48	▲ 20.3 %	▲ 2.1 %	
28 就職率(26/21 × 100)	21.2 %	29.5 %	34.3 %	▲ 8.3 p	▲ 13.1 p	
29 充足率(27/23 × 100)	7.8 %	14.8 %	10.1 %	▲ 7.0 p	▲ 2.3 p	

※1 (全数) = (一般:パートタイム以外の常用及び臨時・季節) + (パートタイム:常用的及び臨時的パート)である。

※2 ▲は減少率(差)、pはポイントである。

# 産業別規模別新規求人状況

清水所

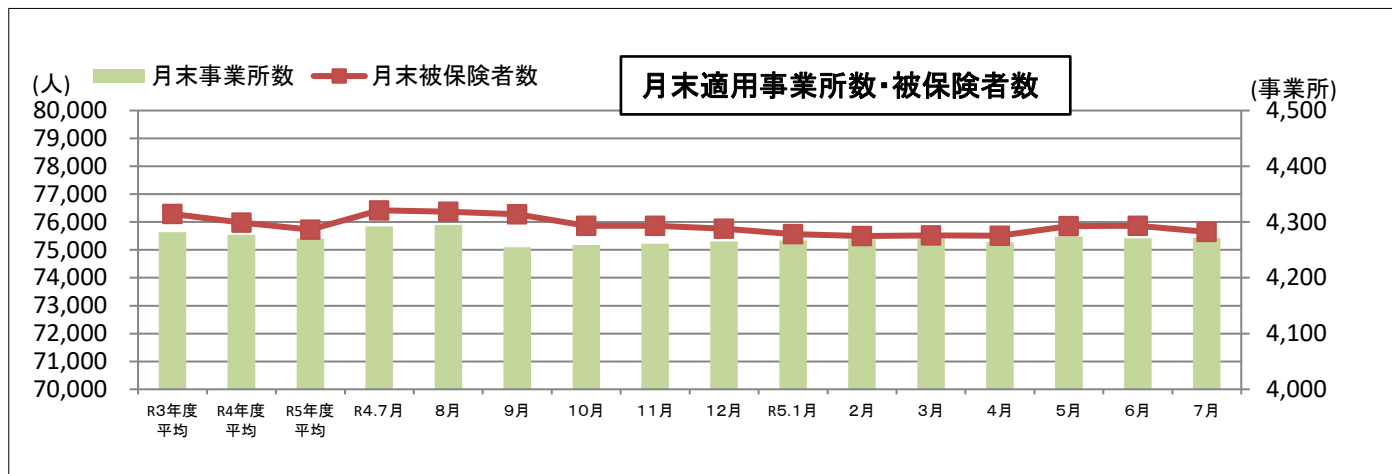
		新規求人数 (人)				(%)	
		令和5年7月		令和4年7月		前年同月比	
		全数(一般+パート)		全数(一般+パート)		全数(一般+パート)	
		常用計		常用計		常用計	
産業別	A,B 農,林,漁業(01~04)	5	5	5	5	0.0	0.0
	D 建設業(06~08)	146	143	119	117	22.7	22.2
	E 製造業(09~32)	154	145	221	214	▲ 30.3	▲ 32.2
	09 食料品製造業	30	24	45	45	▲ 33.3	▲ 46.7
	10 飲料・たばこ・飼料製造業	0	0	6	6	-	-
	14 パルプ・紙・紙加工品製造業	2	2	6	6	▲ 66.7	▲ 66.7
	15 印刷・同関連業	5	5	3	3	66.7	66.7
	16 化学工業	0	0	8	8	-	-
	18 プラスチック製品製造業(別掲を除く)	0	0	7	7	-	-
	23 非鉄金属製造業	9	9	5	5	80.0	80.0
	24 金属製品製造業	20	20	19	19	5.3	5.3
	25 はん用機械器具製造業	14	12	41	39	▲ 65.9	▲ 69.2
	26 生産用機械器具製造業	5	5	7	5	▲ 28.6	0.0
	27 業務用機械器具製造業	2	2	2	2	0.0	0.0
	28 電子部品・デバイス・電子回路製造業	5	5	9	9	▲ 44.4	▲ 44.4
	29 電気機械器具製造業	19	19	20	18	▲ 5.0	5.6
	31 輸送用機械器具製造業	16	16	33	33	▲ 51.5	▲ 51.5
	G 情報通信業(37~41)	2	2	7	7	▲ 71.4	▲ 71.4
	H 運輸業,郵便業(42~49)	91	83	112	102	▲ 18.8	▲ 18.6
	I 卸売業,小売業(50~61)	110	106	122	122	▲ 9.8	▲ 13.1
	50~55 卸売業	27	27	29	29	▲ 6.9	▲ 6.9
	56~61 小売業	83	79	93	93	▲ 10.8	▲ 15.1
	J 金融業,保険業(62~67)	3	0	2	0	50.0	-
	K 不動産業,物品賃貸業(68~70)	6	6	8	8	▲ 25.0	▲ 25.0
	L 学術研究,専門・技術サービス業(71~74)	24	24	15	15	60.0	60.0
	M 宿泊業,飲食サービス業(75~77)	41	41	28	28	46.4	46.4
	75 宿泊業	24	24	19	19	26.3	26.3
	76 飲食店	17	17	9	9	88.9	88.9
	N 生活関連サービス業,娯楽業(78~80)	14	14	15	15	▲ 6.7	▲ 6.7
O 教育,学習支援業(81,82)	7	4	24	21	▲ 70.8	▲ 81.0	
P 医療,福祉(83~85)	343	332	345	332	▲ 0.6	0.0	
83 医療業	97	97	148	146	▲ 34.5	▲ 33.6	
85 社会保険・社会福祉・介護事業	246	235	197	186	24.9	26.3	
R サービス業(他に分類されないもの)(88~96)	63	54	67	58	▲ 6.0	▲ 6.9	
91 職業紹介・労働者派遣業	3	1	12	3	▲ 75.0	▲ 66.7	
S,T 公務(他に分類されるものを除く)・その他(97,98,99)	301	301	136	135	121.3	123.0	
合計	1,330	1,276	1,229	1,181	8.2	8.0	
事業所規模別	29人以下	622	593	634	611	▲ 1.9	▲ 2.9
	30~99人	260	252	292	277	▲ 11.0	▲ 9.0
	100~299人	101	89	135	128	▲ 25.2	▲ 30.5
	300~499人	25	20	34	31	▲ 26.5	▲ 35.5
	500~999人	28	28	3	3	833.3	833.3
	1000人以上	294	294	131	131	124.4	124.4

※求人数の多い主要な産業を表記しているため、合計と内訳の数値は一致しない。

## 管内適用事業所・被保険者数の状況

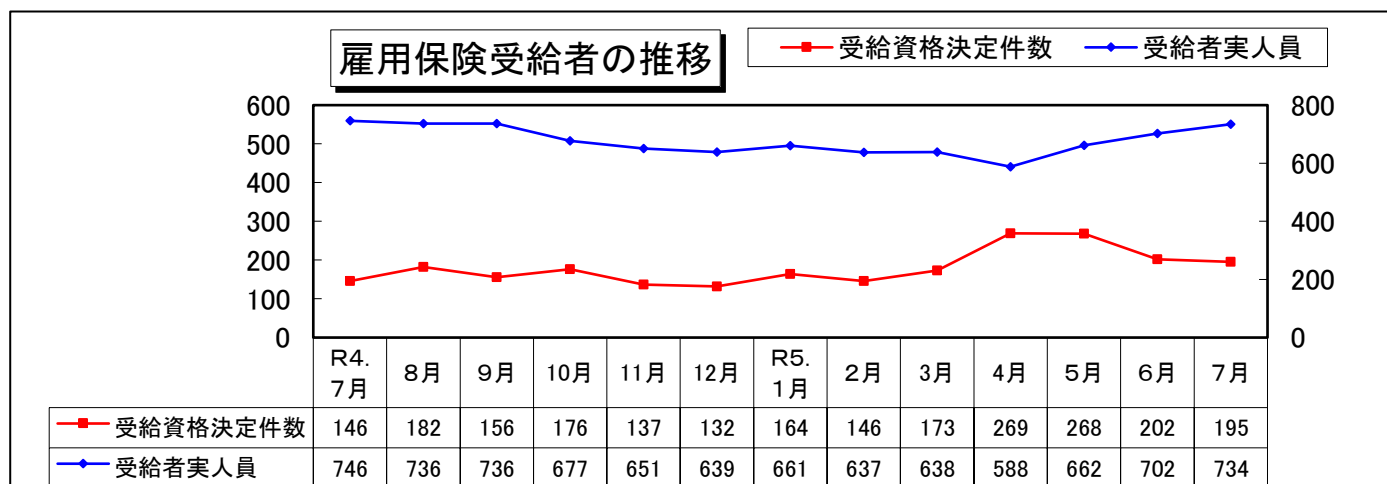
- ・ 7月末の適用事業所数は4,272事業所となり、対前年同月比では0.5%の減少となった。
- ・ 7月末の雇用保険被保険者数は75,652人で、対前年同月比では1.0%の減少となった。

	R3年度 平均	R4年度 平均	R5年度 平均	R4.7月	8月	9月	10月	11月	12月	R5.1月	2月	3月	4月	5月	6月	7月
事業所	4,282	4,277	4,270	4,292	4,295	4,255	4,259	4,261	4,265	4,267	4,269	4,271	4,264	4,274	4,271	4,272
被保険者	76,288	75,980	75,723	76,420	76,367	76,280	75,862	75,864	75,765	75,565	75,498	75,516	75,512	75,857	75,870	75,652



## 雇用保険受給者の動き

- ・ 7月の受給資格決定件数は195件で、対前年同月比では33.56%の増加となった。
- ・ 7月の受給者実人員は734人で、対前年同月比では1.6%の減少となった。



- ・ 7月の受給者実人員のうち、特定受給資格者は133人で対前年同月比で15.3%の減少となった。  
\*「特定受給資格者」・・・倒産・解雇等事業主都合により退職を余儀なくされた者

