



静岡労働局 焼津公共職業安定所 発表

令和5年8月1日

ハローワーク焼津(焼津公共職業安定所)

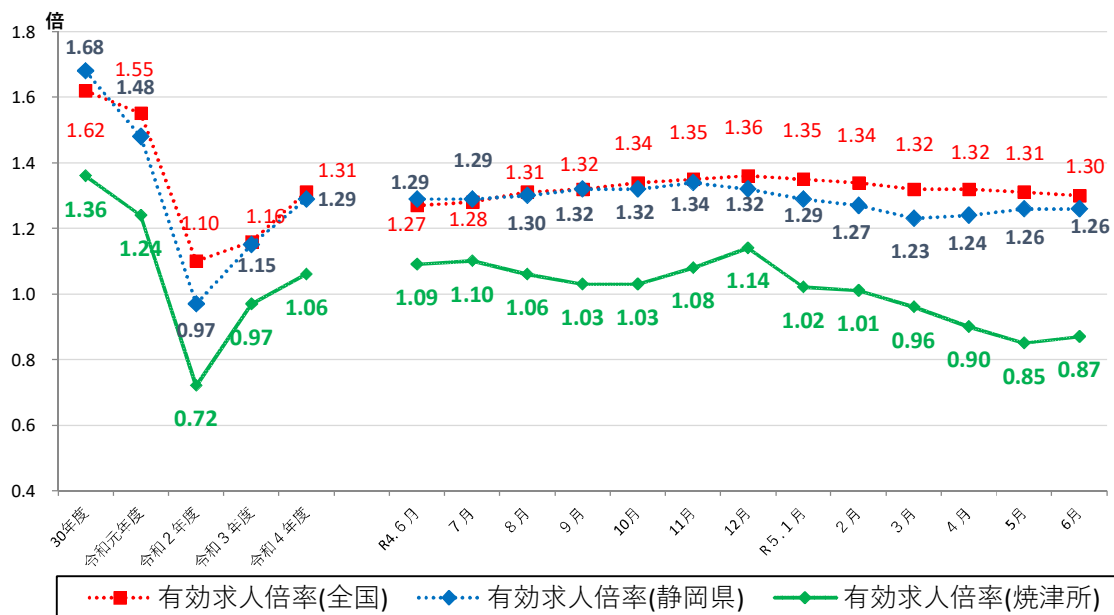
担当 所長 飯妻 宏典
統括職業指導官 榊原 律子
電話 054-687-0254

ハローワーク焼津管内の労働市場の状況 【令和5年6月分】

◎有効求人倍率は0.87倍となり、前年同月を0.22ポイント下回った。
※2か月連続で0.9倍を下回った。

◎新規求人倍率は1.61倍となり、前年同月を0.48ポイント下回った。

◆有効求人倍率の推移



	R4.6	R4.7	R4.8	R4.9	R4.10	R4.11	R4.12	R5.1	R5.2	R5.3	R5.4	R5.5	R5.6
全国	1.27	1.28	1.31	1.32	1.34	1.35	1.36	1.35	1.34	1.32	1.32	1.31	1.30
静岡県	1.29	1.29	1.30	1.32	1.32	1.34	1.32	1.29	1.27	1.23	1.24	1.26	1.26
焼津所	1.09	1.10	1.06	1.03	1.03	1.08	1.14	1.02	1.01	0.96	0.90	0.85	0.87

(注) 「全国」「静岡県」の数値は季節調整済の数値、「焼津所」は実数値である。
 季節調整については、令和4年12月以前の数値については季節調整替えを行っている。
 ハローワークインターネットサービスの機能拡充に伴い、令和3年9月以降の数値には、ハローワークに来所せず、オンライン上で求職登録した求職者数や、求職者がハローワークインターネットサービスの求人に直接応募した就職件数等が含まれている。

職業紹介関係主要指標

焼津所

項目	年月	年月			対前月 増減率(差)	対前年同月 増減率(差)
		令和5年6月	令和5年5月	令和4年6月		
I 全 数	1 新規求職申込件数	870	889	879	▲ 2.1 %	▲ 1.0 %
	うち 常用	868	879	877	▲ 1.3 %	▲ 1.0 %
	2 月間有効求職者数	4,859	4,948	4,496	▲ 1.8 %	8.1 %
	うち 常用	4,840	4,928	4,485	▲ 1.8 %	7.9 %
	3 新規求人数	1,397	1,486	1,834	▲ 6.0 %	▲ 23.8 %
	うち 常用	1,080	1,354	1,415	▲ 20.2 %	▲ 23.7 %
	4 月間有効求人数	4,226	4,221	4,880	0.1 %	▲ 13.4 %
	うち 常用	3,614	3,711	3,868	▲ 2.6 %	▲ 6.6 %
	5 紹介件数	697	683	760	2.0 %	▲ 8.3 %
	6 就職件数	168	190	191	▲ 11.6 %	▲ 12.0 %
	7 充足数	171	207	181	▲ 17.4 %	▲ 5.5 %
8 新規求人倍率(3/1)	1.61 倍	1.67 倍	2.09 倍	▲ 0.06 p	▲ 0.48 p	
9 有効求人倍率(4/2)	0.87 倍	0.85 倍	1.09 倍	0.02 p	▲ 0.22 p	
10 就職率(6/1 × 100)	19.3 %	21.4 %	21.7 %	▲ 2.1 p	▲ 2.4 p	
11 充足率(7/3 × 100)	12.2 %	13.9 %	9.9 %	▲ 1.7 p	2.3 p	
II 一 般	12 新規求職申込件数	547	507	522	7.9 %	4.8 %
	うち 常用	546	503	521	8.5 %	4.8 %
	13 月間有効求職者数	2,712	2,772	2,620	▲ 2.2 %	3.5 %
	うち 常用	2,702	2,762	2,613	▲ 2.2 %	3.4 %
	14 新規求人数	971	1,018	1,263	▲ 4.6 %	▲ 23.1 %
	うち 常用	735	912	944	▲ 19.4 %	▲ 22.1 %
	15 月間有効求人数	2,862	2,810	3,263	1.9 %	▲ 12.3 %
	うち 常用	2,394	2,427	2,478	▲ 1.4 %	▲ 3.4 %
	16 紹介件数	457	451	464	1.3 %	▲ 1.5 %
	17 就職件数	94	114	101	▲ 17.5 %	▲ 6.9 %
18 充足数	100	116	97	▲ 13.8 %	3.1 %	
19 就職率(17/12 × 100)	17.2 %	22.5 %	19.3 %	▲ 5.3 p	▲ 2.1 p	
20 充足率(18/14 × 100)	10.3 %	11.4 %	7.7 %	▲ 1.1 p	2.6 p	
III パ ー ト タ イ ム	21 新規求職申込件数	323	382	357	▲ 15.4 %	▲ 9.5 %
	うち 常用	322	376	356	▲ 14.4 %	▲ 9.6 %
	22 月間有効求職者数	2,147	2,176	1,876	▲ 1.3 %	14.4 %
	うち 常用	2,138	2,166	1,872	▲ 1.3 %	14.2 %
	23 新規求人数	426	468	571	▲ 9.0 %	▲ 25.4 %
	うち 常用	345	442	471	▲ 21.9 %	▲ 26.8 %
	24 月間有効求人数	1,364	1,411	1,617	▲ 3.3 %	▲ 15.6 %
	うち 常用	1,220	1,284	1,390	▲ 5.0 %	▲ 12.2 %
	25 紹介件数	240	232	296	3.4 %	▲ 18.9 %
	26 就職件数	74	76	90	▲ 2.6 %	▲ 17.8 %
27 充足数	71	91	84	▲ 22.0 %	▲ 15.5 %	
28 就職率(26/21 × 100)	22.9 %	19.9 %	25.2 %	3.0 p	▲ 2.3 p	
29 充足率(27/23 × 100)	16.7 %	19.4 %	14.7 %	▲ 2.7 p	2.0 p	

※1 (全数) = (一般:パートタイム以外の常用及び臨時・季節) + (パートタイム: 常用的及び臨時的パート)である。

※2 ▲は減少率(差)、pはポイントである。

産業別規模別新規求人状況

焼津所

		新規求人人数 (人)				(%)	
		令和5年6月		令和4年6月		前年同月比	
		全数(一般+パート)		全数(一般+パート)		全数(一般+パート)	
			常用計		常用計		常用計
産業別	A,B 農,林,漁業(01~04)	10	10	10	10	0.0	0.0
	D 建設業(06~08)	165	165	185	182	▲ 10.8	▲ 9.3
	E 製造業(09~32)	303	240	328	292	▲ 7.6	▲ 17.8
	09 食料品製造業	113	88	112	85	0.9	3.5
	10 飲料・たばこ・飼料製造業	1	1	8	7	▲ 87.5	▲ 85.7
	14 パルプ・紙・紙加工品製造業	5	5	14	12	▲ 64.3	▲ 58.3
	15 印刷・同関連業	5	5	2	1	150.0	400.0
	16 化学工業	4	3	6	6	▲ 33.3	▲ 50.0
	18 プラスチック製品製造業(別掲を除く)	15	15	33	30	▲ 54.5	▲ 50.0
	23 非鉄金属製造業	4	4	0	0	-	-
	24 金属製品製造業	28	28	25	25	12.0	12.0
	25 はん用機械器具製造業	27	20	22	22	22.7	▲ 9.1
	26 生産用機械器具製造業	19	19	18	18	5.6	5.6
	27 業務用機械器具製造業	2	2	0	0	-	-
	28 電子部品・デバイス・電子回路製造業	28	0	1	1	2,700.0	-
	29 電気機械器具製造業	15	15	15	15	0.0	0.0
	31 輸送用機械器具製造業	14	14	24	24	▲ 41.7	▲ 41.7
	G 情報通信業(37~41)	4	2	9	9	▲ 55.6	▲ 77.8
	H 運輸業,郵便業(42~49)	156	138	192	178	▲ 18.8	▲ 22.5
	I 卸売業,小売業(50~61)	62	61	94	91	▲ 34.0	▲ 33.0
	50~55 卸売業	31	31	29	29	6.9	6.9
	56~61 小売業	31	30	65	62	▲ 52.3	▲ 51.6
	J 金融業,保険業(62~67)	7	7	2	2	250.0	250.0
	K 不動産業,物品賃貸業(68~70)	10	10	10	10	0.0	0.0
	L 学術研究,専門・技術サービス業(71~74)	16	15	18	18	▲ 11.1	▲ 16.7
	M 宿泊業,飲食サービス業(75~77)	41	37	54	47	▲ 24.1	▲ 21.3
	75 宿泊業	11	7	15	9	▲ 26.7	▲ 22.2
	76 飲食店	28	28	28	27	0.0	3.7
N 生活関連サービス業,娯楽業(78~80)	22	22	53	53	▲ 58.5	▲ 58.5	
O 教育,学習支援業(81,82)	30	28	40	39	▲ 25.0	▲ 28.2	
P 医療,福祉(83~85)	269	252	357	354	▲ 24.6	▲ 28.8	
83 医療業	59	58	89	89	▲ 33.7	▲ 34.8	
85 社会保険・社会福祉・介護事業	210	194	268	265	▲ 21.6	▲ 26.8	
R サービス業(他に分類されないもの)(88~96)	276	77	449	105	▲ 38.5	▲ 26.7	
91 職業紹介・労働者派遣業	209	10	359	17	▲ 41.8	▲ 41.2	
S,T 公務(他に分類されるものを除く)・その他(97,98,99)	14	9	10	8	40.0	12.5	
合計	1,397	1,080	1,834	1,415	▲ 23.8	▲ 23.7	
事業所規模別	29人以下	887	681	1,226	900	▲ 27.7	▲ 24.3
	30~99人	340	292	438	382	▲ 22.4	▲ 23.6
	100~299人	99	56	132	110	▲ 25.0	▲ 49.1
	300~499人	46	41	26	11	76.9	272.7
	500~999人	23	8	6	6	283.3	33.3
	1000人以上	2	2	6	6	▲ 66.7	▲ 66.7

※求人数の多い主要な産業を表記しているため、合計と内訳の数値は一致しない。

【管内の求人・求職状況】 対前年同月比

有効求人数は、前年同月比 13.4%の減少

- 有効求人数は、4,226人で、前年同月比13.4%の減少となった。
- 新規求人数は、1,397人で、前年同月比23.8%の減少となった。

有効求職者数は、前年同月比 8.1%の増加

- 有効求職者数は、4,859人で、前年同月比8.1%の増加となった。
- 新規求職申込件数は、870件で、前年同月比1.0%の減少となった。

【主な産業別新規求人の状況】 対前年同月比

- 建設業は、165人で前年同月比20人（10.8%）減少した。
- 製造業は、303人で前年同月比25人（7.6%）減少した。
うち食料品製造業は、113人で前年同月比1人（0.9%）増加した。
- 運輸・郵便業は、156人で前年同月比36人（18.8%）減少した。
- 卸・小売業は、62人で前年同月比32人（34.0%）減少した。
- 飲食・宿泊業は、41人で前年同月比13人（24.1%）減少した。
- 医療・福祉業は、269人で前年同月比88人（24.6%）減少した。
- サービス業は、276人で前年同月比173人（38.5%）減少した。

【規模別新規求人の状況】 対前年同月比

- 事業所規模別新規求人数では、
 - 29人以下規模は、887人で前年同月比339人（27.7%）減少した。
 - 30人～99人規模は、340人で前年同月比98人（22.4%）減少した。
 - 100人～299人規模は、99人で前年同月比33人（25.0%）減少した。
 - 300人以上規模は、71人で前年同月比33人（86.8%）増加した。