



静岡労働局 富士宮公共職業安定所 発表

令和5年8月1日

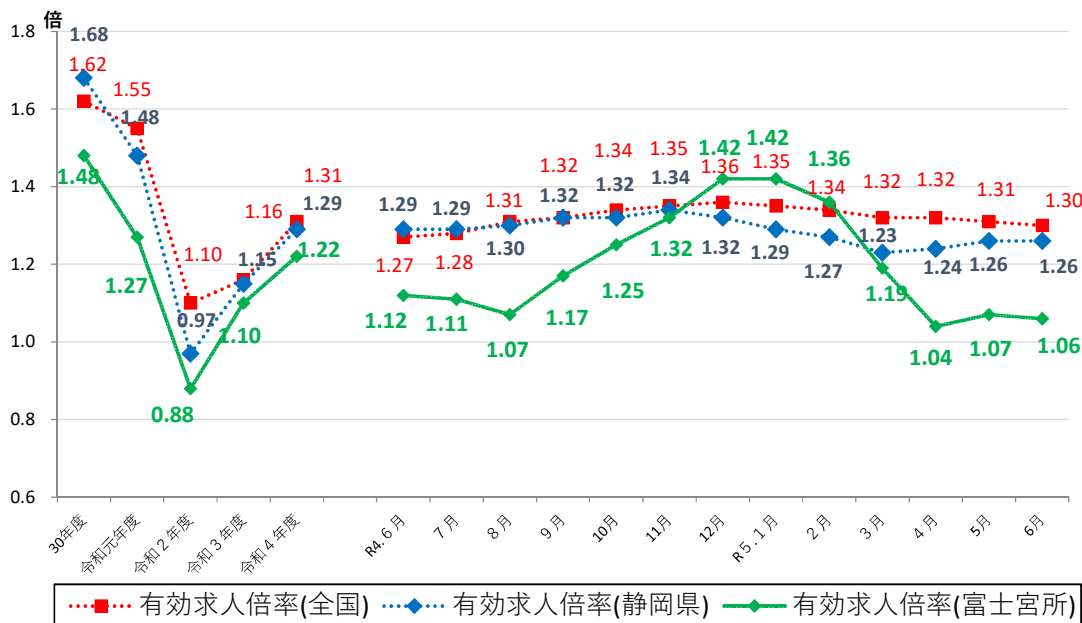
ハローワーク富士宮(富士宮公共職業安定所)

担当 所長 矢田 宏樹
担当 小泉 基
電話 0544-26-3128

ハローワーク富士宮管内の労働市場の状況 【令和5年6月分】

◎有効求人倍率(実数値)は1.06倍となり、前年同月より0.06ポイント下回った。

◆有効求人倍率の推移



	R4.6	R4.7	R4.8	R4.9	R4.10	R4.11	R4.12	R5.1	R5.2	R5.3	R5.4	R5.5	R5.6
全国	1.27	1.28	1.31	1.32	1.34	1.35	1.36	1.35	1.34	1.32	1.32	1.31	1.30
静岡県	1.29	1.29	1.30	1.32	1.32	1.34	1.32	1.29	1.27	1.23	1.24	1.26	1.26
富士宮所	1.12	1.11	1.07	1.17	1.25	1.32	1.42	1.42	1.36	1.19	1.04	1.07	1.06

(注)「全国」「静岡県」の数値は季節調整済の数値、「富士宮所」は実数値である。

季節調整については、令和4年12月以前の数値については季節調整替えを行っている。

ハローワークインターネットサービスの機能拡充に伴い、令和3年9月以降の数値には、ハローワークに来所せず、オンライン上で求職登録した求職者数や、求職者がハローワークインターネットサービスの求人に直接応募した就職件数等が含まれている。

職業紹介関係主要指標

富士宮所

項目	年月	年月			対前月 増減率(差)	対前年同月 増減率(差)	
		令和5年6月	令和5年5月	令和4年6月			
全数	1 新規求職申込件数	413	373	401	10.7 %	3.0 %	
	うち常用	413	373	397	10.7 %	4.0 %	
	2 月間有効求職者数	1,891	1,906	1,907	▲ 0.8 %	▲ 0.8 %	
	うち常用	1,889	1,903	1,899	▲ 0.7 %	▲ 0.5 %	
	3 新規求人数	604	788	751	▲ 23.4 %	▲ 19.6 %	
	うち常用	584	676	701	▲ 13.6 %	▲ 16.7 %	
	4 月間有効求人数	2,010	2,047	2,133	▲ 1.8 %	▲ 5.8 %	
	うち常用	1,851	1,843	1,951	0.4 %	▲ 5.1 %	
	5 紹介件数	370	296	418	25.0 %	▲ 11.5 %	
	6 就職件数	107	102	143	4.9 %	▲ 25.2 %	
	7 充足数	96	84	116	14.3 %	▲ 17.2 %	
数	8 新規求人倍率(3/1)	1.46 倍	2.11 倍	1.87 倍	▲ 0.65 p	▲ 0.41 p	
	9 有効求人倍率(4/2)	1.06 倍	1.07 倍	1.12 倍	▲ 0.01 p	▲ 0.06 p	
	10 就職率(6/1 × 100)	25.9 %	27.3 %	35.7 %	▲ 1.4 p	▲ 9.8 p	
	11 充足率(7/3 × 100)	15.9 %	10.7 %	15.4 %	5.2 p	0.5 p	
	Ⅱ	12 新規求職申込件数	241	215	229	12.1 %	5.2 %
		うち常用	241	215	228	12.1 %	5.7 %
		13 月間有効求職者数	1,062	1,052	1,076	1.0 %	▲ 1.3 %
		うち常用	1,062	1,051	1,074	1.0 %	▲ 1.1 %
		14 新規求人数	410	541	514	▲ 24.2 %	▲ 20.2 %
		うち常用	404	481	486	▲ 16.0 %	▲ 16.9 %
		15 月間有効求人数	1,382	1,404	1,361	▲ 1.6 %	1.5 %
うち常用		1,303	1,291	1,294	0.9 %	0.7 %	
16 紹介件数		237	165	276	43.6 %	▲ 14.1 %	
17 就職件数		60	54	83	11.1 %	▲ 27.7 %	
18 充足数		53	43	62	23.3 %	▲ 14.5 %	
一般	19 就職率(17/12 × 100)	24.9 %	25.1 %	36.2 %	▲ 0.2 p	▲ 11.3 p	
	20 充足率(18/14 × 100)	12.9 %	7.9 %	12.1 %	5.0 p	0.8 p	
	Ⅲ	21 新規求職申込件数	172	158	172	8.9 %	0.0 %
		うち常用	172	158	169	8.9 %	1.8 %
		22 月間有効求職者数	829	854	831	▲ 2.9 %	▲ 0.2 %
		うち常用	827	852	825	▲ 2.9 %	0.2 %
		23 新規求人数	194	247	237	▲ 21.5 %	▲ 18.1 %
		うち常用	180	195	215	▲ 7.7 %	▲ 16.3 %
		24 月間有効求人数	628	643	772	▲ 2.3 %	▲ 18.7 %
		うち常用	548	552	657	▲ 0.7 %	▲ 16.6 %
		25 紹介件数	133	131	142	1.5 %	▲ 6.3 %
26 就職件数		47	48	60	▲ 2.1 %	▲ 21.7 %	
27 充足数		43	41	54	4.9 %	▲ 20.4 %	
パートタイム	28 就職率(26/21 × 100)	27.3 %	30.4 %	34.9 %	▲ 3.1 p	▲ 7.6 p	
	29 充足率(27/23 × 100)	22.2 %	16.6 %	22.8 %	5.6 p	▲ 0.6 p	

※1 (全数) = (一般:パートタイム以外の常用及び臨時・季節) + (パートタイム: 常用的及び臨時的パート)である。

※2 ▲は減少率(差)、pはポイントである。

産業別規模別新規求人状況

富士宮所

		新規求人人数 (人)				(%)	
		令和5年6月		令和4年6月		前年同月比	
		全数(一般+パート)		全数(一般+パート)		全数(一般+パート)	
			常用計		常用計		常用計
産業別	A,B 農林漁業(01~04)	8	8	9	9	▲ 11.1	▲ 11.1
	D 建設業(06~08)	71	71	89	89	▲ 20.2	▲ 20.2
	E 製造業(09~32)	187	175	247	234	▲ 24.3	▲ 25.2
	09 食料品製造業	17	17	21	18	▲ 19.0	▲ 5.6
	10 飲料・たばこ・飼料製造業	3	3	6	4	▲ 50.0	▲ 25.0
	14 パルプ・紙・紙加工品製造業	60	57	67	62	▲ 10.4	▲ 8.1
	15 印刷・関連業	3	3	4	4	▲ 25.0	▲ 25.0
	16 化学工業	38	33	27	27	40.7	22.2
	18 プラスチック製品製造業(別掲を除く)	0	0	1	1	-	-
	23 非鉄金属製造業	1	1	3	3	▲ 66.7	▲ 66.7
	24 金属製品製造業	12	11	24	21	▲ 50.0	▲ 47.6
	25 はん用機械器具製造業	8	8	29	29	▲ 72.4	▲ 72.4
	26 生産用機械器具製造業	16	16	18	18	▲ 11.1	▲ 11.1
	27 業務用機械器具製造業	3	3	15	15	▲ 80.0	▲ 80.0
	28 電子部品・デバイス・電子回路製造業	0	0	0	0	-	-
	29 電気機械器具製造業	13	10	10	10	30.0	0.0
	31 輸送用機械器具製造業	10	10	18	18	▲ 44.4	▲ 44.4
	G 情報通信業(37~41)	1	1	2	2	▲ 50.0	▲ 50.0
	H 運輸業,郵便業(42~49)	20	20	32	28	▲ 37.5	▲ 28.6
	I 卸売業,小売業(50~61)	32	28	38	35	▲ 15.8	▲ 20.0
	50~55 卸売業	7	3	18	15	▲ 61.1	▲ 80.0
	56~61 小売業	25	25	20	20	25.0	25.0
	J 金融業,保険業(62~67)	5	5	1	1	400.0	400.0
	K 不動産業,物品賃貸業(68~70)	3	3	2	2	50.0	50.0
	L 学術研究,専門・技術サービス業(71~74)	4	4	14	14	▲ 71.4	▲ 71.4
	M 宿泊業,飲食サービス業(75~77)	23	23	11	11	109.1	109.1
	75 宿泊業	13	13	6	6	116.7	116.7
	76 飲食店	10	10	4	4	150.0	150.0
N 生活関連サービス業,娯楽業(78~80)	12	12	39	39	▲ 69.2	▲ 69.2	
O 教育,学習支援業(81,82)	1	1	5	4	▲ 80.0	▲ 75.0	
P 医療,福祉(83~85)	158	156	127	122	24.4	27.9	
83 医療業	41	41	40	40	2.5	2.5	
85 社会保険・社会福祉・介護事業	117	115	87	82	34.5	40.2	
R サービス業(他に分類されないもの)(88~96)	71	69	122	98	▲ 41.8	▲ 29.6	
91 職業紹介・労働者派遣業	54	53	100	77	▲ 46.0	▲ 31.2	
S,T 公務(他に分類されるものを除く)・その他(97,98,99)	5	5	7	7	▲ 28.6	▲ 28.6	
合計	604	584	751	701	▲ 19.6	▲ 16.7	
事業所規模別	29人以下	365	363	450	431	▲ 18.9	▲ 15.8
	30~99人	140	131	176	154	▲ 20.5	▲ 14.9
	100~299人	87	78	103	94	▲ 15.5	▲ 17.0
	300~499人	9	9	12	12	▲ 25.0	▲ 25.0
	500~999人	3	3	9	9	▲ 66.7	▲ 66.7
	1000人以上	0	0	1	1	-	-

※求人数の多い主要な産業を表記しているため、合計と内訳の数値は一致しない。

6月の有効求人倍率は1.06倍となり、前年同月より0.06ポイント下回った。

—— 職業安定業務月報 ——

管内における求人・求職・就職状況は次のとおりです。

1. 労働市場の概況（学卒を除き、パートタイムを含む。）

(1) 求 人

新規求人数は604人で、前年同月比19.6%減少した。これを一般・パート別に前年同月と比較すると、一般は410人で20.2%の減少、パートは194人で18.1%の減少となった。月間有効求人数は2,010人で、対前年同月比5.8%減少した。

(2) 求 職

新規求職申込件数は413件で、対前年同月比3.0%増加した。これを一般・パート別に前年同月と比較すると、一般は241件で5.2%の増加、パートは172件で前年同月と同一であった。月間有効求職者数は1,891人で、対前年同月比0.8%減少した。

(3) 就 職

就職件数は107件で対前年同月比25.2%減少した。就職率は25.9%で対前年同月比9.8ポイント下回った。これを一般・パート別に前年同月と比較すると、一般の就職件数は60件で27.7%の減少となった。就職率は24.9%で11.3ポイント下回った。また、パートの就職件数は47件で、対前年同月比21.7%の減少となった。就職率は27.3%で7.6ポイント下回った。

なお、常用就職件数は95件で対前年同月比31.2%減少した。

2. 産業別新規求人状況（学卒を除く。）

新規求人数の対前年同月比を産業別にみると、医療・福祉（24.4%増）は増加した。サービス業（41.8%減）、製造業（24.3%減）、建設業（20.2%減）、卸売業・小売業（15.8%減）は減少した。

有効求人倍率の推移（単位：倍）

区分	令和 3年度 平均	令和 4年度 平均	R4/6	7	8	9	10	11	12	R5/1	2	3	4	5	6
富士宮	1.10	1.22	1.12	1.11	1.07	1.17	1.25	1.32	1.42	1.42	1.36	1.19	1.04	1.07	1.06
静岡県	1.15	1.29	1.29	1.29	1.30	1.32	1.32	1.34	1.32	1.29	1.27	1.23	1.24	1.26	1.26
全国	1.16	1.31	1.27	1.28	1.31	1.32	1.34	1.35	1.36	1.35	1.34	1.32	1.32	1.31	1.30

(注)静岡県・全国の月別の倍率は季節調整済の数値である。毎年一度、年末に季節調整値替えを行っており、過去の数値は遡って改訂されている。