



静岡労働局 掛川公共職業安定所 発表

令和5年8月1日

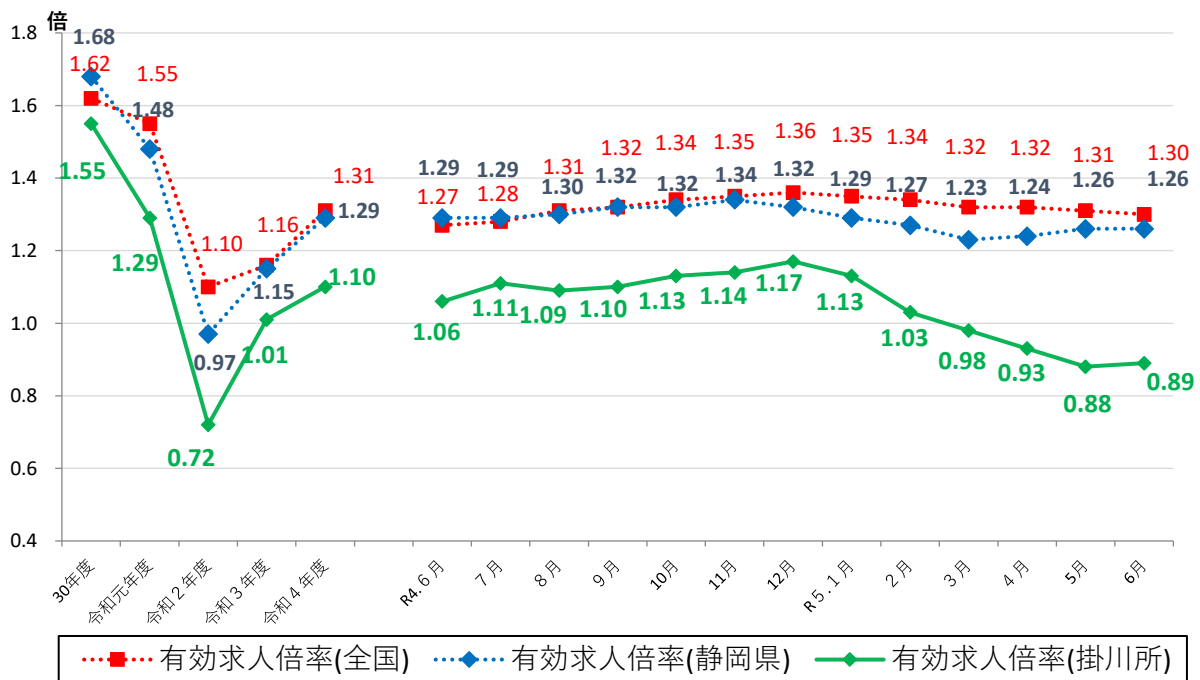
ハローワーク掛川(掛川公共職業安定所)

担当 所長 竹下 勝博
担当 山村 直子
電話 0537-22-4185

ハローワーク掛川管内の労働市場の状況 【令和5年6月分】

◎有効求人倍率(実数値)は、0.89倍となり、前年同月比0.17ポイント減少した。

◆有効求人倍率の推移



	R4.6	R4.7	R4.8	R4.9	R4.10	R4.11	R4.12	R5.1	R5.2	R5.3	R5.4	R5.5	R5.6
全国	1.27	1.28	1.31	1.32	1.34	1.35	1.36	1.35	1.34	1.32	1.32	1.31	1.30
静岡県	1.29	1.29	1.30	1.32	1.32	1.34	1.32	1.29	1.27	1.23	1.24	1.26	1.26
掛川所	1.06	1.11	1.09	1.10	1.13	1.14	1.17	1.13	1.03	0.98	0.93	0.88	0.89

(注)「全国」「静岡県」の数値は季節調整済の数値、「掛川所」は実数値である。
 季節調整については、令和4年12月以前の数値については季節調整替えを行っている。
 ハローワークインターネットサービスの機能拡充に伴い、令和3年9月以降の数値には、ハローワークに来所せず、オンライン上で求職登録した求職者数や、求職者がハローワークインターネットサービスの求人に直接応募した就職件数等が含まれている。

職業紹介関係主要指標

掛川所

項目		年月			対前月 増減率(差)	対前年同月 増減率(差)
		令和5年6月	令和5年5月	令和4年6月		
全 数	1 新規求職申込件数	648	721	648	▲ 10.1 %	0.0 %
	うち常用	648	720	648	▲ 10.0 %	0.0 %
	2 月間有効求職者数	3,364	3,337	3,168	0.8 %	6.2 %
	うち常用	3,353	3,326	3,157	0.8 %	6.2 %
	3 新規求人数	1,137	931	1,259	22.1 %	▲ 9.7 %
	うち常用	981	882	1,084	11.2 %	▲ 9.5 %
	4 月間有効求人数	3,007	2,929	3,353	2.7 %	▲ 10.3 %
	うち常用	2,753	2,774	3,013	▲ 0.8 %	▲ 8.6 %
	5 紹介件数	503	472	534	6.6 %	▲ 5.8 %
	6 就職件数	141	149	170	▲ 5.4 %	▲ 17.1 %
	7 充足数	123	114	149	7.9 %	▲ 17.4 %
8 新規求人倍率(3/1)	1.75 倍	1.29 倍	1.94 倍	0.46 p	▲ 0.19 p	
9 有効求人倍率(4/2)	0.89 倍	0.88 倍	1.06 倍	0.01 p	▲ 0.17 p	
10 就職率(6/1 × 100)	21.8 %	20.7 %	26.2 %	1.1 p	▲ 4.4 p	
11 充足率(7/3 × 100)	10.8 %	12.2 %	11.8 %	▲ 1.4 p	▲ 1.0 p	
一 般	12 新規求職申込件数	437	438	398	▲ 0.2 %	9.8 %
	うち常用	437	437	398	0.0 %	9.8 %
	13 月間有効求職者数	1,957	1,911	1,836	2.4 %	6.6 %
	うち常用	1,952	1,906	1,829	2.4 %	6.7 %
	14 新規求人数	662	579	836	14.3 %	▲ 20.8 %
	うち常用	639	561	709	13.9 %	▲ 9.9 %
	15 月間有効求人数	1,900	1,901	2,115	▲ 0.1 %	▲ 10.2 %
	うち常用	1,822	1,797	1,896	1.4 %	▲ 3.9 %
	16 紹介件数	311	293	331	6.1 %	▲ 6.0 %
	17 就職件数	80	75	97	6.7 %	▲ 17.5 %
18 充足数	68	59	80	15.3 %	▲ 15.0 %	
19 就職率(17/12 × 100)	18.3 %	17.1 %	24.4 %	1.2 p	▲ 6.1 p	
20 充足率(18/14 × 100)	10.3 %	10.2 %	9.6 %	0.1 p	0.7 p	
Ⅲ パート タイム	21 新規求職申込件数	211	283	250	▲ 25.4 %	▲ 15.6 %
	うち常用	211	283	250	▲ 25.4 %	▲ 15.6 %
	22 月間有効求職者数	1,407	1,426	1,332	▲ 1.3 %	5.6 %
	うち常用	1,401	1,420	1,328	▲ 1.3 %	5.5 %
	23 新規求人数	475	352	423	34.9 %	12.3 %
	うち常用	342	321	375	6.5 %	▲ 8.8 %
	24 月間有効求人数	1,107	1,028	1,238	7.7 %	▲ 10.6 %
	うち常用	931	977	1,117	▲ 4.7 %	▲ 16.7 %
	25 紹介件数	192	179	203	7.3 %	▲ 5.4 %
26 就職件数	61	74	73	▲ 17.6 %	▲ 16.4 %	
27 充足数	55	55	69	0.0 %	▲ 20.3 %	
28 就職率(26/21 × 100)	28.9 %	26.1 %	29.2 %	2.8 p	▲ 0.3 p	
29 充足率(27/23 × 100)	11.6 %	15.6 %	16.3 %	▲ 4.0 p	▲ 4.7 p	

※1 (全数) = (一般:パートタイム以外の常用及び臨時・季節) + (パートタイム: 常用的及び臨時的パート)である。

※2 ▲は減少率(差)、pはポイントである。

産業別規模別新規求人状況

掛川所

		新規求人数 (人)				(%)	
		令和5年6月		令和4年6月		前年同月比	
		全数(一般+パート)		全数(一般+パート)		全数(一般+パート)	
		常用計		常用計		常用計	
産業別	A,B 農林漁業(01~04)	4	4	15	15	▲ 73.3	▲ 73.3
	D 建設業(06~08)	170	170	167	164	1.8	3.7
	E 製造業(09~32)	302	280	391	341	▲ 22.8	▲ 17.9
	09 食料品製造業	20	20	34	24	▲ 41.2	▲ 16.7
	10 飲料・たばこ・飼料製造業	24	22	30	27	▲ 20.0	▲ 18.5
	14 パルプ・紙・紙加工品製造業	16	1	32	5	▲ 50.0	▲ 80.0
	15 印刷・同関連業	12	12	1	1	1,100.0	1,100.0
	16 化学工業	13	13	31	31	▲ 58.1	▲ 58.1
	18 プラスチック製品製造業(別掲を除く)	13	13	25	25	▲ 48.0	▲ 48.0
	23 非鉄金属製造業	3	3	10	10	▲ 70.0	▲ 70.0
	24 金属製品製造業	25	25	53	47	▲ 52.8	▲ 46.8
	25 はん用機械器具製造業	8	8	37	37	▲ 78.4	▲ 78.4
	26 生産用機械器具製造業	13	13	7	7	85.7	85.7
	27 業務用機械器具製造業	3	3	1	1	200.0	200.0
	28 電子部品・デバイス・電子回路製造業	7	2	0	0	-	-
	29 電気機械器具製造業	15	15	26	26	▲ 42.3	▲ 42.3
	31 輸送用機械器具製造業	76	76	56	53	35.7	43.4
	G 情報通信業(37~41)	0	0	3	3	-	-
	H 運輸業,郵便業(42~49)	67	61	70	65	▲ 4.3	▲ 6.2
	I 卸売業,小売業(50~61)	70	66	75	75	▲ 6.7	▲ 12.0
	50~55 卸売業	37	33	26	26	42.3	26.9
	56~61 小売業	33	33	49	49	▲ 32.7	▲ 32.7
	J 金融業,保険業(62~67)	9	6	2	2	350.0	200.0
	K 不動産業,物品賃貸業(68~70)	6	6	10	10	▲ 40.0	▲ 40.0
	L 学術研究,専門・技術サービス業(71~74)	7	7	5	5	40.0	40.0
	M 宿泊業,飲食サービス業(75~77)	158	56	43	43	267.4	30.2
	75 宿泊業	148	46	20	20	640.0	130.0
	76 飲食店	10	10	17	17	▲ 41.2	▲ 41.2
	N 生活関連サービス業,娯楽業(78~80)	15	15	34	14	▲ 55.9	7.1
O 教育,学習支援業(81,82)	4	4	5	4	▲ 20.0	0.0	
P 医療,福祉(83~85)	237	227	250	243	▲ 5.2	▲ 6.6	
83 医療業	87	87	64	64	35.9	35.9	
85 社会保険・社会福祉・介護事業	150	140	186	179	▲ 19.4	▲ 21.8	
R サービス業(他に分類されないもの)(88~96)	73	66	178	90	▲ 59.0	▲ 26.7	
91 職業紹介・労働者派遣業	23	16	110	22	▲ 79.1	▲ 27.3	
S,T 公務(他に分類されるものを除く)・その他(97,98,99)	12	10	7	6	71.4	66.7	
合計	1,137	981	1,259	1,084	▲ 9.7	▲ 9.5	
事業所規模別	29人以下	643	607	768	642	▲ 16.3	▲ 5.5
	30~99人	213	197	301	263	▲ 29.2	▲ 25.1
	100~299人	240	138	92	87	160.9	58.6
	300~499人	9	9	33	33	▲ 72.7	▲ 72.7
	500~999人	20	20	65	59	▲ 69.2	▲ 66.1
	1000人以上	12	10	0	0	-	-

※求人数の多い主要な産業を表記しているため、合計と内訳の数値は一致しない。

【管内の求人・求職の状況】

- 有効求人数は、3,007人(前月比2.7%増加)となり、前年同月比では10.3%減少。
- 新規求人数は、1,137人(前月比22.1%増加)となり、前年同月比では9.7%減少。
- 有効求職者数は、3,364人(前月比0.8%増加)となり、前年同月比では6.2%増加。
- 新規求職者数は、648人(前月比10.1%減少)となり、前年同月比では増減なし。

【産業別の新規求人の状況】 〈全体 →1,137人で前年同月比9.7%減少〉

- 製造業→302人で前年同月比89人(▲22.8%)減少。
 - ※食料品製造業20人で前年同月比14人(▲41.2%)減少している。
 - ※化学工業13人で前年同月比18人(▲58.1%)減少している。
 - ※金属製品製造業25人で前年同月比28人(▲52.8%)減少している。
 - ※輸送用機械器具製造業76人で前年同月比20人(35.7%)増加している。
- 建設業→170人で前年同月比3人(1.8%)増加。
- 宿泊業、飲食サービス業→158人で前年同月比115人(267.4%)増加している。
- 医療・福祉→237人で前年同月比13人(▲5.2%)減少。
 - ※医療業87人で前年同月比23人(35.9%)増加している。
 - ※社会保険・社会福祉・介護事業150人で前年同月比36人(▲19.4%)減少している。
- サービス業→73人で前年同月比105人(▲59.0%)減少。
 - ※職業紹介・労働者派遣業23人で前年同月比87人(▲79.1%)減少している。

【規模別の新規求人の状況】 〈全体 →1,137人で前年同月比9.7%減少〉

- 29人以下規模 → 643人で前年同月比 125人(▲16.3%)減少。
- 30人～99人規模 → 213人で前年同月比 88人(▲29.2%)減少。
- 100人～299人規模 → 240人で前年同月比 148人(160.9%)増加。
- 300人以上規模 → 41人で前年同月比 57人(▲58.2%)減少。

【雇用保険受給者への支給状況】

- 支給総額 → 約8800万円

〈ハローワーク掛川管内（掛川市、菊川市、御前崎市）〉