



静岡労働局 島田公共職業安定所 発表

令和5年8月1日

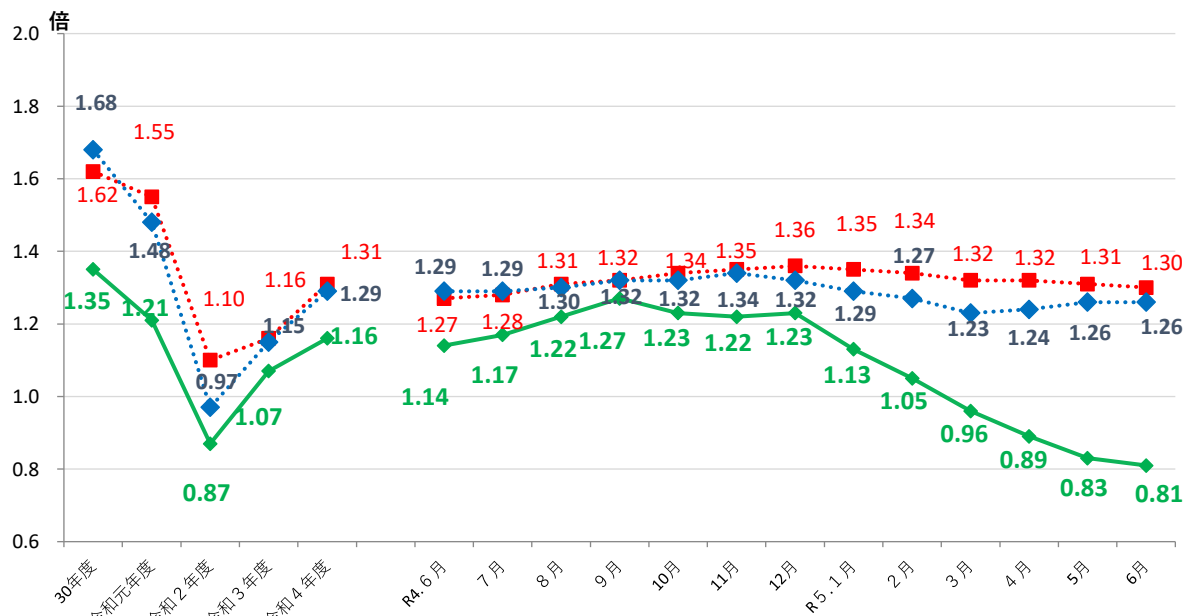
ハローワーク島田(島田公共職業安定所)

担当 所長 松永 進
担当 田中美幸
電話 0547-36-8609

ハローワーク島田管内の労働市場の状況 【令和5年6月分】

◎有効求人倍率(実数値)は、0.81倍となり、前年同月比では、0.33ポイント下回った。
前月を0.02ポイント下回り、4か月連続し1倍を下回った。
・有効求人数は、2,564人で、前年同月比23.6%減、前年比で6ヶ月連続の減少となった。
また、前月比では、1.6%の減少となった。
・有効求職者数は、3,161人で、前年同月比で7.0%増、前年比で4か月連続の増加となった。
また、前月比では0.5%の増加となった

◆有効求人倍率の推移



●●● 有効求人倍率(全国) ●●● 有効求人倍率(静岡県) ●●● 有効求人倍率(島田)

	R4.6	R4.7	R4.8	R4.9	R4.10	R4.11	R4.12	R5.1	R5.2	R5.3	R5.4	R5.5	R5.6
全国	1.27	1.28	1.31	1.32	1.34	1.35	1.36	1.35	1.34	1.32	1.32	1.31	1.30
静岡県	1.29	1.29	1.30	1.32	1.32	1.34	1.32	1.29	1.27	1.23	1.24	1.26	1.26
島田	1.14	1.17	1.22	1.27	1.23	1.22	1.23	1.13	1.05	0.96	0.89	0.83	0.81

(注) 「全国」「静岡県」の数値は季節調整済の数値、「島田」は「島田所」と「榛原所」の実数値の合計である。

季節調整については、令和4年12月以前の数値については季節調整替えを行っている。

ハローワークインターネットサービスの機能拡充に伴い、令和3年9月以降の数値には、ハローワークに来所せず、オンライン上で求職登録した求職者数や、求職者がハローワークインターネットサービスの求人へ直接応募した就職件数等が含まれている。

職業紹介関係主要指標

島田所

項目	年月	年月			対前月 増減率(差)	対前年同月 増減率(差)
		令和5年6月	令和5年5月	令和4年6月		
I 全 数	1 新規求職申込件数	614	654	564	▲ 6.1 %	8.9 %
	うち 常用	611	654	561	▲ 6.6 %	8.9 %
	2 月間有効求職者数	3,161	3,146	2,953	0.5 %	7.0 %
	うち 常用	3,151	3,135	2,937	0.5 %	7.3 %
	3 新規求人数	881	771	1,158	14.3 %	▲ 23.9 %
	うち 常用	831	731	1,093	13.7 %	▲ 24.0 %
	4 月間有効求人数	2,564	2,605	3,358	▲ 1.6 %	▲ 23.6 %
	うち 常用	2,450	2,461	3,166	▲ 0.4 %	▲ 22.6 %
	5 紹介件数	472	498	570	▲ 5.2 %	▲ 17.2 %
	6 就職件数	179	168	195	6.5 %	▲ 8.2 %
	7 充足数	148	141	185	5.0 %	▲ 20.0 %
8 新規求人倍率(3/1)	1.43 倍	1.18 倍	2.05 倍	0.25 p	▲ 0.62 p	
9 有効求人倍率(4/2)	0.81 倍	0.83 倍	1.14 倍	▲ 0.02 p	▲ 0.33 p	
10 就職率(6/1 × 100)	29.2 %	25.7 %	34.6 %	3.5 p	▲ 5.4 p	
11 充足率(7/3 × 100)	16.8 %	18.3 %	16.0 %	▲ 1.5 p	0.8 p	
II 一 般	12 新規求職申込件数	373	363	321	2.8 %	16.2 %
	うち 常用	372	363	320	2.5 %	16.3 %
	13 月間有効求職者数	1,667	1,644	1,535	1.4 %	8.6 %
	うち 常用	1,663	1,639	1,529	1.5 %	8.8 %
	14 新規求人数	544	500	708	8.8 %	▲ 23.2 %
	うち 常用	526	482	678	9.1 %	▲ 22.4 %
	15 月間有効求人数	1,671	1,694	2,053	▲ 1.4 %	▲ 18.6 %
	うち 常用	1,624	1,635	1,988	▲ 0.7 %	▲ 18.3 %
	16 紹介件数	296	306	327	▲ 3.3 %	▲ 9.5 %
	17 就職件数	111	79	94	40.5 %	18.1 %
18 充足数	99	76	95	30.3 %	4.2 %	
19 就職率(17/12 × 100)	29.8 %	21.8 %	29.3 %	8.0 p	0.5 p	
20 充足率(18/14 × 100)	18.2 %	15.2 %	13.4 %	3.0 p	4.8 p	
III パ ー ト タ イ ム	21 新規求職申込件数	241	291	243	▲ 17.2 %	▲ 0.8 %
	うち 常用	239	291	241	▲ 17.9 %	▲ 0.8 %
	22 月間有効求職者数	1,494	1,502	1,418	▲ 0.5 %	5.4 %
	うち 常用	1,488	1,496	1,408	▲ 0.5 %	5.7 %
	23 新規求人数	337	271	450	24.4 %	▲ 25.1 %
	うち 常用	305	249	415	22.5 %	▲ 26.5 %
	24 月間有効求人数	893	911	1,305	▲ 2.0 %	▲ 31.6 %
	うち 常用	826	826	1,178	0.0 %	▲ 29.9 %
	25 紹介件数	176	192	243	▲ 8.3 %	▲ 27.6 %
26 就職件数	68	89	101	▲ 23.6 %	▲ 32.7 %	
27 充足数	49	65	90	▲ 24.6 %	▲ 45.6 %	
28 就職率(26/21 × 100)	28.2 %	30.6 %	41.6 %	▲ 2.4 p	▲ 13.4 p	
29 充足率(27/23 × 100)	14.5 %	24.0 %	20.0 %	▲ 9.5 p	▲ 5.5 p	

※1 (全数) = (一般:パートタイム以外の常用及び臨時・季節) + (パートタイム:常用的及び臨時的パート)である。

※2 ▲は減少率(差)、pはポイントである。

産業別規模別新規求人状況

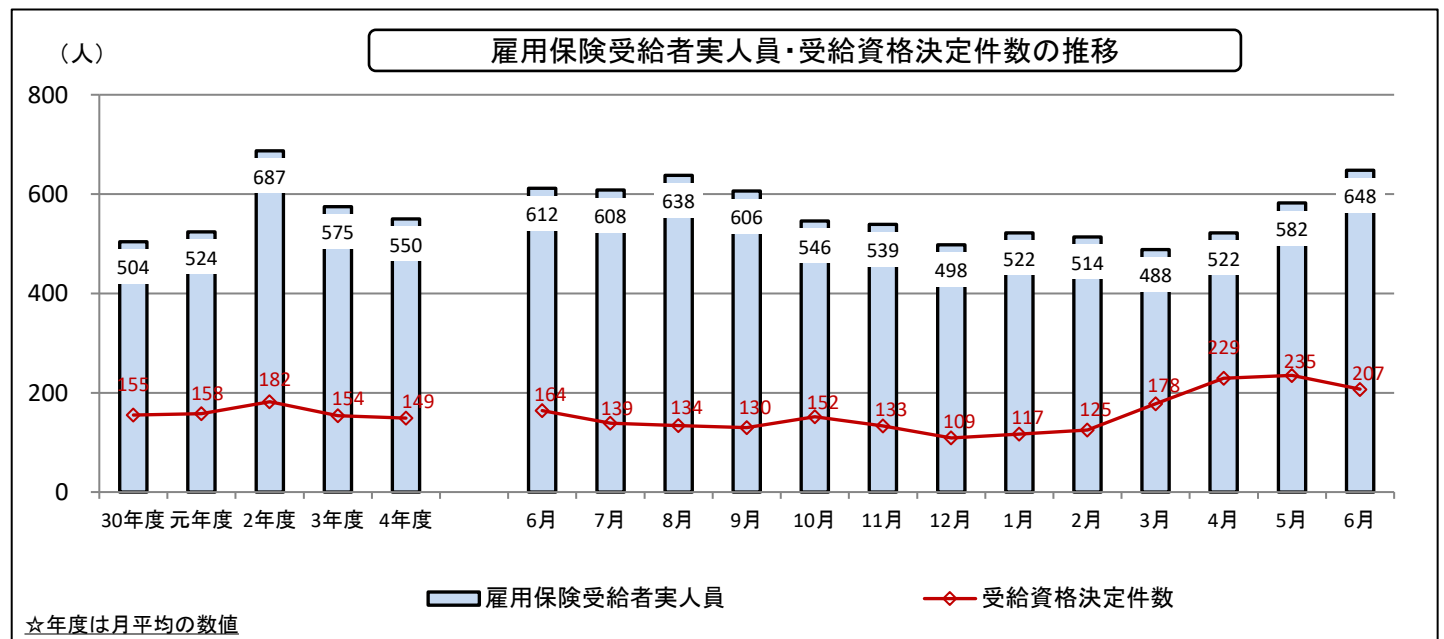
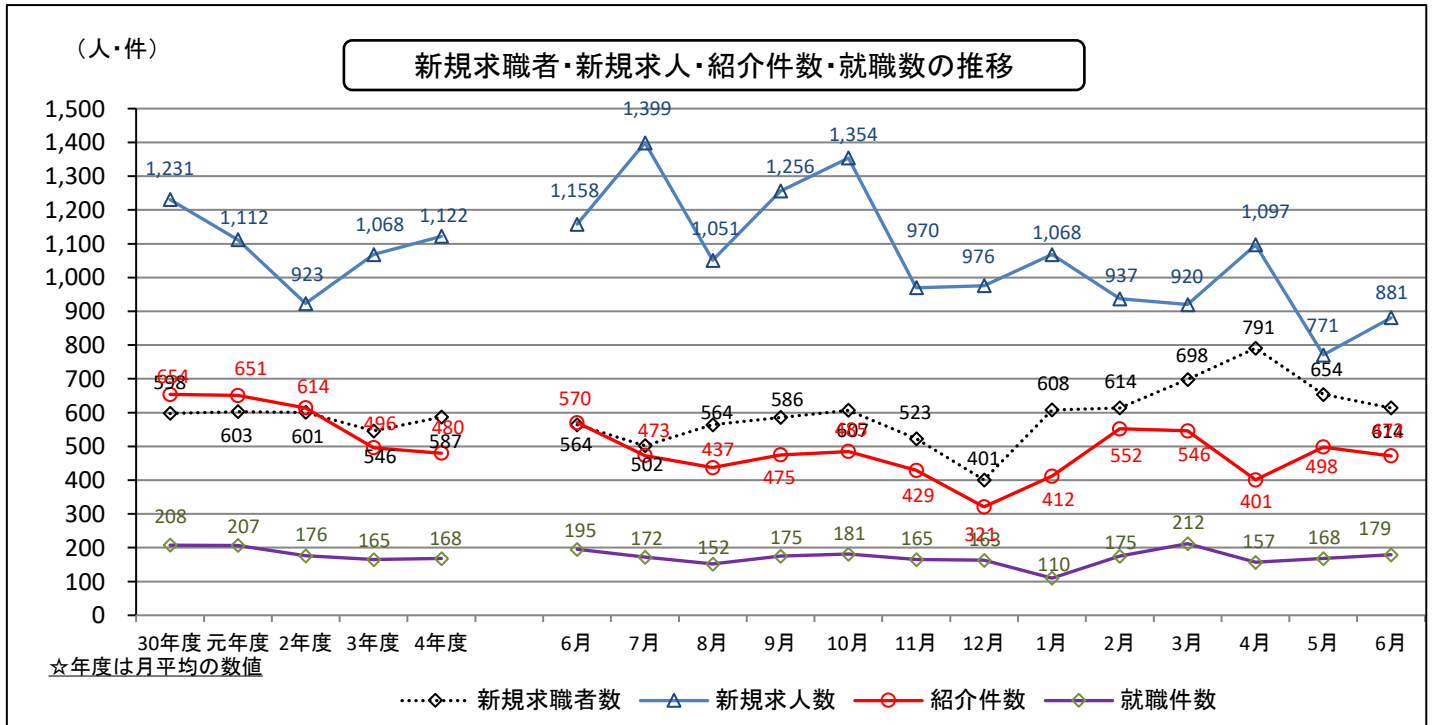
島田所

		新規求人数 (人)				(%)	
		令和5年6月		令和4年6月		前年同月比	
		全数(一般+パート)		全数(一般+パート)		全数(一般+パート)	
			常用計		常用計		常用計
産業別	A,B 農林漁業(01~04)	5	5	17	14	▲ 70.6	▲ 64.3
	D 建設業(06~08)	116	116	122	122	▲ 4.9	▲ 4.9
	E 製造業(09~32)	289	260	394	355	▲ 26.6	▲ 26.8
	09 食料品製造業	49	36	69	57	▲ 29.0	▲ 36.8
	10 飲料・たばこ・飼料製造業	18	18	64	46	▲ 71.9	▲ 60.9
	14 パルプ・紙・紙加工品製造業	10	10	3	3	233.3	233.3
	15 印刷・同関連業	1	1	5	5	▲ 80.0	▲ 80.0
	16 化学工業	5	5	18	18	▲ 72.2	▲ 72.2
	18 プラスチック製品製造業(別掲を除く)	26	26	35	33	▲ 25.7	▲ 21.2
	23 非鉄金属製造業	0	0	4	4	-	-
	24 金属製品製造業	30	30	21	21	42.9	42.9
	25 はん用機械器具製造業	24	22	22	20	9.1	10.0
	26 生産用機械器具製造業	47	47	55	55	▲ 14.5	▲ 14.5
	27 業務用機械器具製造業	2	2	4	4	▲ 50.0	▲ 50.0
	28 電子部品・デバイス・電子回路製造業	12	12	9	9	33.3	33.3
	29 電気機械器具製造業	5	5	9	9	▲ 44.4	▲ 44.4
	31 輸送用機械器具製造業	19	19	32	32	▲ 40.6	▲ 40.6
	G 情報通信業(37~41)	1	1	5	5	▲ 80.0	▲ 80.0
	H 運輸業,郵便業(42~49)	68	67	86	86	▲ 20.9	▲ 22.1
	I 卸売業,小売業(50~61)	73	73	112	106	▲ 34.8	▲ 31.1
	50~55 卸売業	7	7	30	30	▲ 76.7	▲ 76.7
	56~61 小売業	66	66	82	76	▲ 19.5	▲ 13.2
	J 金融業,保険業(62~67)	1	1	1	1	0.0	0.0
	K 不動産業,物品賃貸業(68~70)	12	12	13	13	▲ 7.7	▲ 7.7
	L 学術研究,専門・技術サービス業(71~74)	17	15	13	13	30.8	15.4
	M 宿泊業,飲食サービス業(75~77)	21	18	31	29	▲ 32.3	▲ 37.9
	75 宿泊業	9	8	19	18	▲ 52.6	▲ 55.6
	76 飲食店	12	10	12	11	0.0	▲ 9.1
	N 生活関連サービス業,娯楽業(78~80)	29	29	29	29	0.0	0.0
O 教育,学習支援業(81,82)	16	16	17	17	▲ 5.9	▲ 5.9	
P 医療,福祉(83~85)	113	107	206	204	▲ 45.1	▲ 47.5	
83 医療業	18	18	56	56	▲ 67.9	▲ 67.9	
85 社会保険・社会福祉・介護事業	95	89	148	146	▲ 35.8	▲ 39.0	
R サービス業(他に分類されないもの)(88~96)	98	91	91	80	7.7	13.8	
91 職業紹介・労働者派遣業	12	5	12	3	0.0	66.7	
S,T 公務(他に分類されるものを除く)・その他(97,98,99)	11	10	8	8	37.5	25.0	
合計	881	831	1,158	1,093	▲ 23.9	▲ 24.0	
事業所規模別	29人以下	575	552	731	697	▲ 21.3	▲ 20.8
	30~99人	223	210	290	278	▲ 23.1	▲ 24.5
	100~299人	63	59	83	78	▲ 24.1	▲ 24.4
	300~499人	17	7	44	36	▲ 61.4	▲ 80.6
	500~999人	0	0	2	0	-	-
	1000人以上	3	3	8	4	▲ 62.5	▲ 25.0

※求人数の多い主要な産業を表記しているため、合計と内訳の数値は一致しない。



		前年同月比			前年同月比
適用事業所数	3,048	0.0 %	離職票交付件数	317	▲ 9.7 %
被保険者数	54,086	0.7 %	受給資格決定件数	207	26.2 %
資格取得件数	687	▲ 20.6 %	受給者実人員	648	5.9 %
資格喪失者数	568	▲ 7.5 %	☆ハローワーク島田とハローワーク榛原(出張所)を合算した数値		



※就職困難な方(障がいのある方、母子家庭の母等、高齢者、外国人の方(ウクライナ避難民の方等)の雇用についてご理解・ご協力をお願いします。

ハローワーク島田(島田公共職業安定所)

〒427-8509 島田市本通1丁目4677-4 電話0547-36-8609

ハローワーク榛原(島田公共職業安定所榛原出張所)

〒421-0421 牧之原市細江4138-1 電話0548-22-0148