



静岡労働局 沼津公共職業安定所 発表

令和5年6月30日

担当

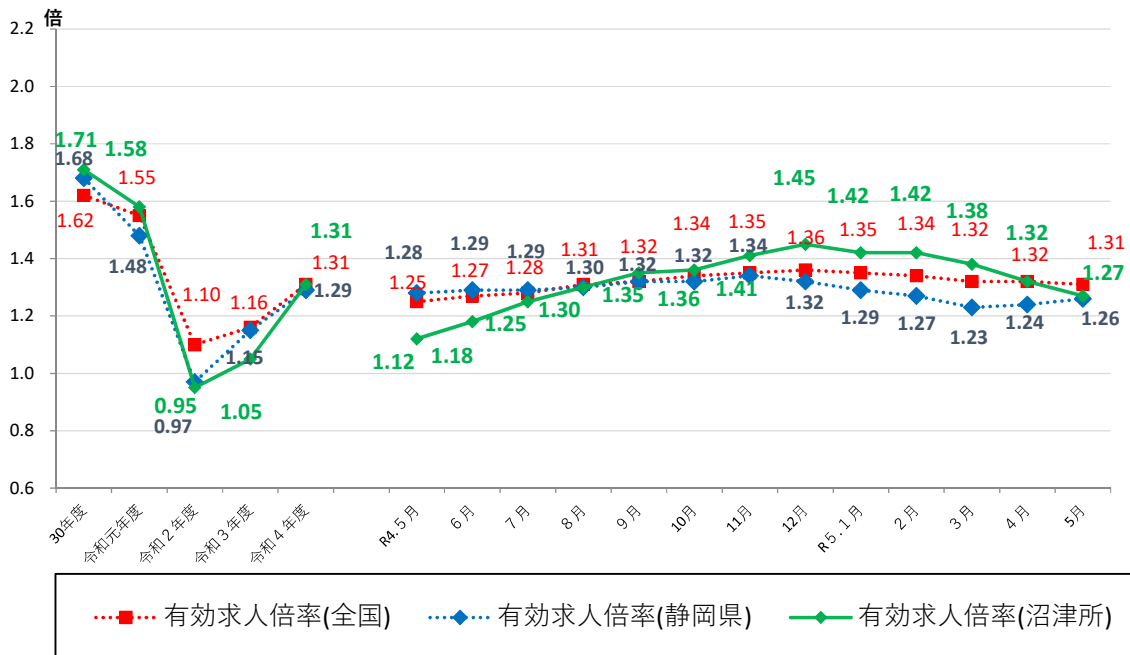
ハローワーク沼津(沼津公共職業安定所)
所長 藤田 義之
担当 川原 智之
電話 055-931-0143

ハローワーク沼津管内の労働市場の状況 【令和5年5月分】

◎有効求人倍率は1.27倍となり、前年同月と比べ0.15ポイント上回った。
⇒前月を0.05ポイント下回った。

◎新規求人倍率は1.92倍となり、前年同月と比べ0.03ポイント上回った。
⇒前月を0.08ポイント上回った。

◆有効求人倍率の推移



	R4.5	R4.6	R4.7	R4.8	R4.9	R4.10	R4.11	R4.12	R5.1	R5.2	R5.3	R5.4	R5.5
全国	1.25	1.27	1.28	1.31	1.32	1.34	1.35	1.36	1.35	1.34	1.32	1.32	1.31
静岡県	1.28	1.29	1.29	1.30	1.32	1.32	1.34	1.32	1.29	1.27	1.23	1.24	1.26
沼津所	1.12	1.18	1.25	1.30	1.35	1.36	1.41	1.45	1.42	1.42	1.38	1.32	1.27

(注)「全国」「静岡県」の数値は季節調整済の数値、「沼津所」「御殿場所」は実数値である。
 季節調整については、令和4年12月以前の数値については季節調整替えを行っている。
 ハローワークインターネットサービスの機能拡充に伴い、令和3年9月以降の数値には、ハローワークに来所せず、
 オンライン上で求職登録した求職者数や、求職者がハローワークインターネットサービスの求人へ直接応募した
 就職件数等が含まれている。

【管内の求人・求職状況】

有効求人倍率は1.27倍となり、前月を0.05ポイント下回った。

令和3年7月以降23か月連続で1倍を超えた。

- ・有効求人数は7,659人で、前月比1.5%の減、前年同月比8.0%の増となった。
- ・有効求職者数は6,032人で、前月比2.4%の増、前年同月比4.8%の減となった。

新規求人倍率は1.92倍となり、前月を0.08ポイント上回った。

- ・新規求人数は2,578人で、前月比12.5%の減、前年同月比4.6%の増となった。
- ・新規求職者数は1,346人で、前月比15.7%の減、前年同月比3.2%の増となった。

【産業別新規求人の状況】

○産業別新規求人数では、製造業が291人で前年同月比11.0%（36人）の減少となった。なお、主な製造業の状況は以下のとおり。

《主な増加》

食料品製造業	54人	【	前年同月比	12.5%増	（6人増）
はん用機械器具製造業	37人	【	同	37.0%増	（10人増）
金属製品製造業	30人	【	同	7.1%増	（2人増）

《主な減少》

輸送用機械器具製造業	29人	【	同	21.6%減	（8人減）
電気機器製造業	23人	【	同	55.8%減	（29人減）

○製造業以外の主な産業の状況は以下のとおり

《増加した産業》

「医療・福祉」は743人で、前年同月比15.0%（97人）増加した。

「サービス業」は337人で、前年同月比3.1%（10人）増加した。

「卸売業、小売業」は216人で、前年同月比21.3%（38人）増加した。

《減少した産業》

「宿泊業、飲食サービス業」は217人で、前年同月比2.7%（6人）減少した。

「建設業」は215人で、前年同月比6.5%（15人）減少した。

【規模別新規求人の状況】

○事業所規模別新規求人数は、以下のとおり。

29人	以下	1,582人	【前年同月比	7.7%増	（113人増）	
30人	～	99人	622人	【同	0.5%減	（3人減）
100人	～	299人	257人	【同	6.2%減	（17人減）
300人	～	499人	61人	【同	3.4%増	（2人増）
500人	以上	56人	【同	51.4%増	（19人増）	

※ハローワーク沼津管内（沼津市、御殿場市、裾野市、清水町、長泉町、小山町）

※季節調整については、毎年末に季節調整値替えを行っており、令和4年12月以前の数値は新季節指数によって改定されている。

職業紹介関係主要指標

沼津所

項目		年月			対前月 増減率(差)	対前年同月 増減率(差)
		令和5年5月	令和5年4月	令和4年5月		
全 数	1 新規求職申込件数	1,346	1,597	1,304	▲ 15.7 %	3.2 %
	うち 常用	1,342	1,594	1,302	▲ 15.8 %	3.1 %
	2 月間有効求職者数	6,032	5,892	6,338	2.4 %	▲ 4.8 %
	うち 常用	6,019	5,882	6,320	2.3 %	▲ 4.8 %
	3 新規求人数	2,578	2,945	2,464	▲ 12.5 %	4.6 %
	うち 常用	2,406	2,689	2,280	▲ 10.5 %	5.5 %
	4 月間有効求人数	7,659	7,773	7,089	▲ 1.5 %	8.0 %
	うち 常用	7,048	7,102	6,529	▲ 0.8 %	7.9 %
	5 紹介件数	1,102	1,106	1,074	▲ 0.4 %	2.6 %
	6 就職件数	265	348	265	▲ 23.9 %	0.0 %
	7 充足数	278	351	267	▲ 20.8 %	4.1 %
8 新規求人倍率(3/1)	1.92 倍	1.84 倍	1.89 倍	0.08 p	0.03 p	
9 有効求人倍率(4/2)	1.27 倍	1.32 倍	1.12 倍	▲ 0.05 p	0.15 p	
10 就職率(6/1 × 100)	19.7 %	21.8 %	20.3 %	▲ 2.1 p	▲ 0.6 p	
11 充足率(7/3 × 100)	10.8 %	11.9 %	10.8 %	▲ 1.1 p	0.0 p	
一 般	12 新規求職申込件数	820	902	785	▲ 9.1 %	4.5 %
	うち 常用	818	900	784	▲ 9.1 %	4.3 %
	13 月間有効求職者数	3,613	3,513	3,735	2.8 %	▲ 3.3 %
	うち 常用	3,606	3,508	3,724	2.8 %	▲ 3.2 %
	14 新規求人数	1,542	1,778	1,573	▲ 13.3 %	▲ 2.0 %
	うち 常用	1,478	1,656	1,506	▲ 10.7 %	▲ 1.9 %
	15 月間有効求人数	4,641	4,815	4,492	▲ 3.6 %	3.3 %
	うち 常用	4,366	4,485	4,276	▲ 2.7 %	2.1 %
	16 紹介件数	682	681	680	0.1 %	0.3 %
	17 就職件数	130	177	142	▲ 26.6 %	▲ 8.5 %
18 充足数	141	181	144	▲ 22.1 %	▲ 2.1 %	
19 就職率(17/12 × 100)	15.9 %	19.6 %	18.1 %	▲ 3.7 p	▲ 2.2 p	
20 充足率(18/14 × 100)	9.1 %	10.2 %	9.2 %	▲ 1.1 p	▲ 0.1 p	
三 パ ー ト タ イ ム	21 新規求職申込件数	526	695	519	▲ 24.3 %	1.3 %
	うち 常用	524	694	518	▲ 24.5 %	1.2 %
	22 月間有効求職者数	2,419	2,379	2,603	1.7 %	▲ 7.1 %
	うち 常用	2,413	2,374	2,596	1.6 %	▲ 7.0 %
	23 新規求人数	1,036	1,167	891	▲ 11.2 %	16.3 %
	うち 常用	928	1,033	774	▲ 10.2 %	19.9 %
	24 月間有効求人数	3,018	2,958	2,597	2.0 %	16.2 %
	うち 常用	2,682	2,617	2,253	2.5 %	19.0 %
	25 紹介件数	420	425	394	▲ 1.2 %	6.6 %
	26 就職件数	135	171	123	▲ 21.1 %	9.8 %
27 充足数	137	170	123	▲ 19.4 %	11.4 %	
28 就職率(26/21 × 100)	25.7 %	24.6 %	23.7 %	1.1 p	2.0 p	
29 充足率(27/23 × 100)	13.2 %	14.6 %	13.8 %	▲ 1.4 p	▲ 0.6 p	

※1 (全数) = (一般:パートタイム以外の常用及び臨時・季節) + (パートタイム:常用的及び臨時的パート)である。

※2 ▲は減少率(差)、pはポイントである。

産業別規模別新規求人状況

沼津所

		新規求人数 (人)				(%)	
		令和5年5月		令和4年5月		前年同月比	
		全数(一般+パート)		全数(一般+パート)		全数(一般+パート)	
			常用計		常用計		常用計
産業別	A,B 農,林,漁業(01~04)	26	26	5	5	420.0	420.0
	D 建設業(06~08)	215	213	230	230	▲ 6.5	▲ 7.4
	E 製造業(09~32)	291	284	327	314	▲ 11.0	▲ 9.6
	09 食料品製造業	54	50	48	45	12.5	11.1
	10 飲料・たばこ・飼料製造業	10	10	8	8	25.0	25.0
	14 パルプ・紙・紙加工品製造業	8	8	8	8	0.0	0.0
	15 印刷・同関連業	0	0	4	4	-	-
	16 化学工業	5	5	10	10	▲ 50.0	▲ 50.0
	18 プラスチック製品製造業(別掲を除く)	19	17	37	34	▲ 48.6	▲ 50.0
	23 非鉄金属製造業	7	7	5	5	40.0	40.0
	24 金属製品製造業	30	30	28	28	7.1	7.1
	25 はん用機械器具製造業	37	37	27	27	37.0	37.0
	26 生産用機械器具製造業	17	17	15	13	13.3	30.8
	27 業務用機械器具製造業	9	9	13	13	▲ 30.8	▲ 30.8
	28 電子部品・デバイス・電子回路製造業	3	3	4	4	▲ 25.0	▲ 25.0
	29 電気機械器具製造業	23	23	52	52	▲ 55.8	▲ 55.8
	31 輸送用機械器具製造業	29	28	37	33	▲ 21.6	▲ 15.2
	G 情報通信業(37~41)	17	17	21	19	▲ 19.0	▲ 10.5
	H 運輸業,郵便業(42~49)	194	170	194	185	0.0	▲ 8.1
	I 卸売業,小売業(50~61)	216	216	178	174	21.3	24.1
	50~55 卸売業	49	49	59	58	▲ 16.9	▲ 15.5
	56~61 小売業	167	167	119	116	40.3	44.0
	J 金融業,保険業(62~67)	20	15	11	10	81.8	50.0
	K 不動産業,物品賃貸業(68~70)	26	26	18	18	44.4	44.4
	L 学術研究,専門・技術サービス業(71~74)	47	46	59	56	▲ 20.3	▲ 17.9
	M 宿泊業,飲食サービス業(75~77)	217	211	223	200	▲ 2.7	5.5
	75 宿泊業	64	58	65	42	▲ 1.5	38.1
	76 飲食店	153	153	158	158	▲ 3.2	▲ 3.2
	N 生活関連サービス業,娯楽業(78~80)	148	124	144	126	2.8	▲ 1.6
O 教育,学習支援業(81,82)	19	18	14	14	35.7	28.6	
P 医療,福祉(83~85)	743	740	646	639	15.0	15.8	
83 医療業	251	250	221	217	13.6	15.2	
85 社会保険・社会福祉・介護事業	492	490	425	422	15.8	16.1	
R サービス業(他に分類されないもの)(88~96)	337	240	327	225	3.1	6.7	
91 職業紹介・労働者派遣業	95	45	88	32	8.0	40.6	
S,T 公務(他に分類されるものを除く)・その他(97,98,99)	29	27	51	49	▲ 43.1	▲ 44.9	
合計	2,578	2,406	2,464	2,280	4.6	5.5	
事業所規模別	29人以下	1,582	1,477	1,469	1,372	7.7	7.7
	30~99人	622	583	625	555	▲ 0.5	5.0
	100~299人	257	229	274	257	▲ 6.2	▲ 10.9
	300~499人	61	61	59	59	3.4	3.4
	500~999人	42	42	26	26	61.5	61.5
	1000人以上	14	14	11	11	27.3	27.3

※求人数の多い主要な産業を表記しているため、合計と内訳の数値は一致しない。